

TO：EPSON 愛用者

FROM：EPSON 客服中心

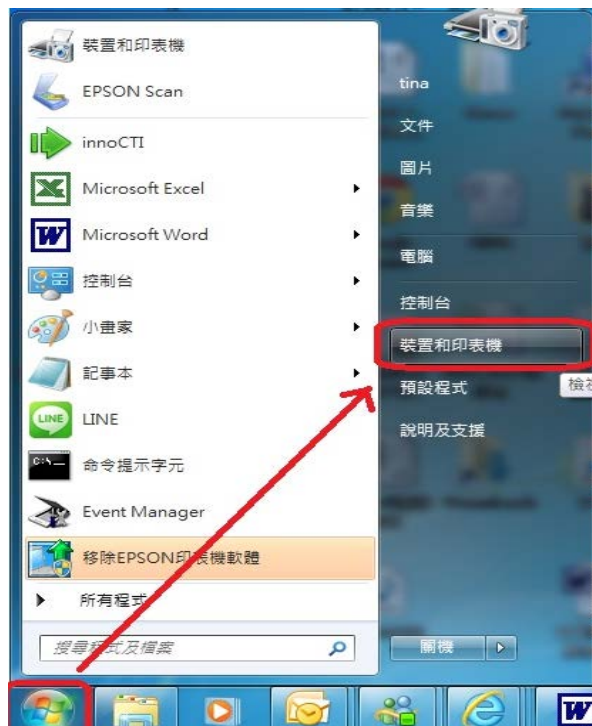
主題敘述：作業系統 Windows 7 如何安裝內建驅動程式

※內建印表機清單內容，建議可參考：

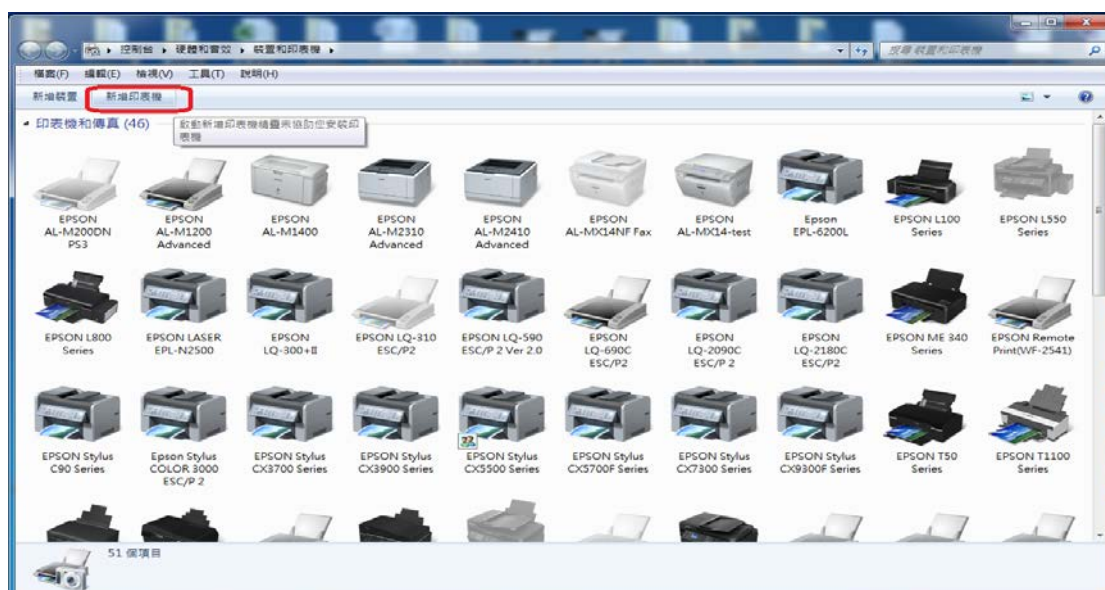
網址：<http://www.epson.com.tw/epson/win7/>

網址：http://support.epson.com.tw/i-tech/Win7_11.pdf

步驟 1、點選左下角「開始」，選擇「控制台」-「裝置和印表機」。



步驟 2、點選「新增印表機」。



步驟 3、選擇「新增本機印表機」。

※此範例為單機LPT連接，故選擇「新增本機印表機」。



步驟 4、使用下列的連接埠：選擇LPT 1，按「下一步」。

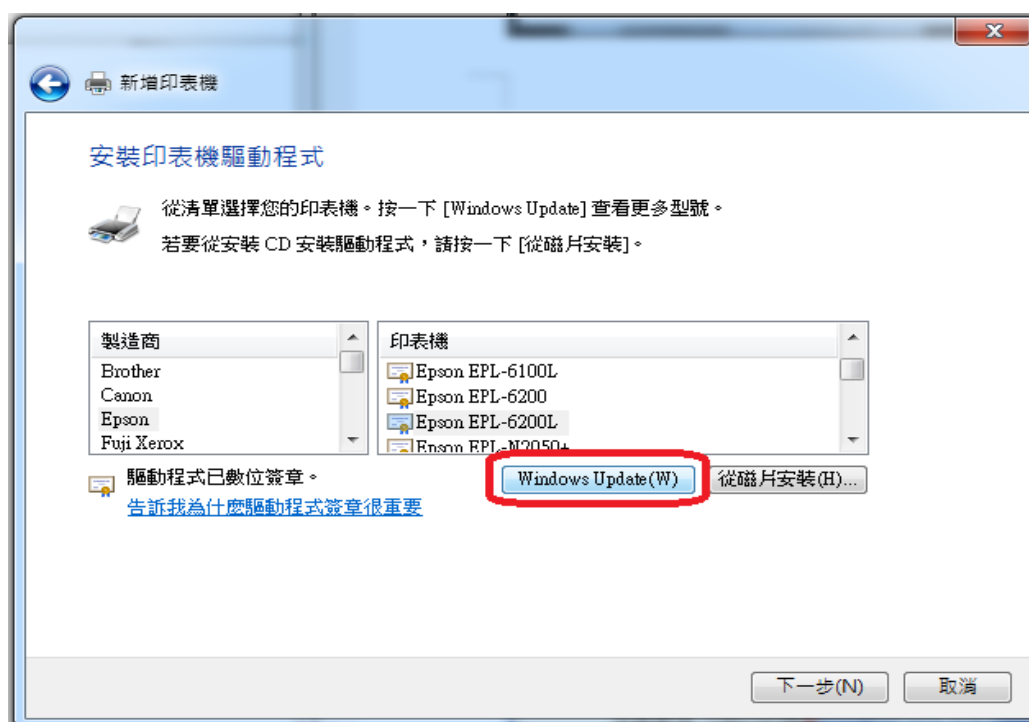
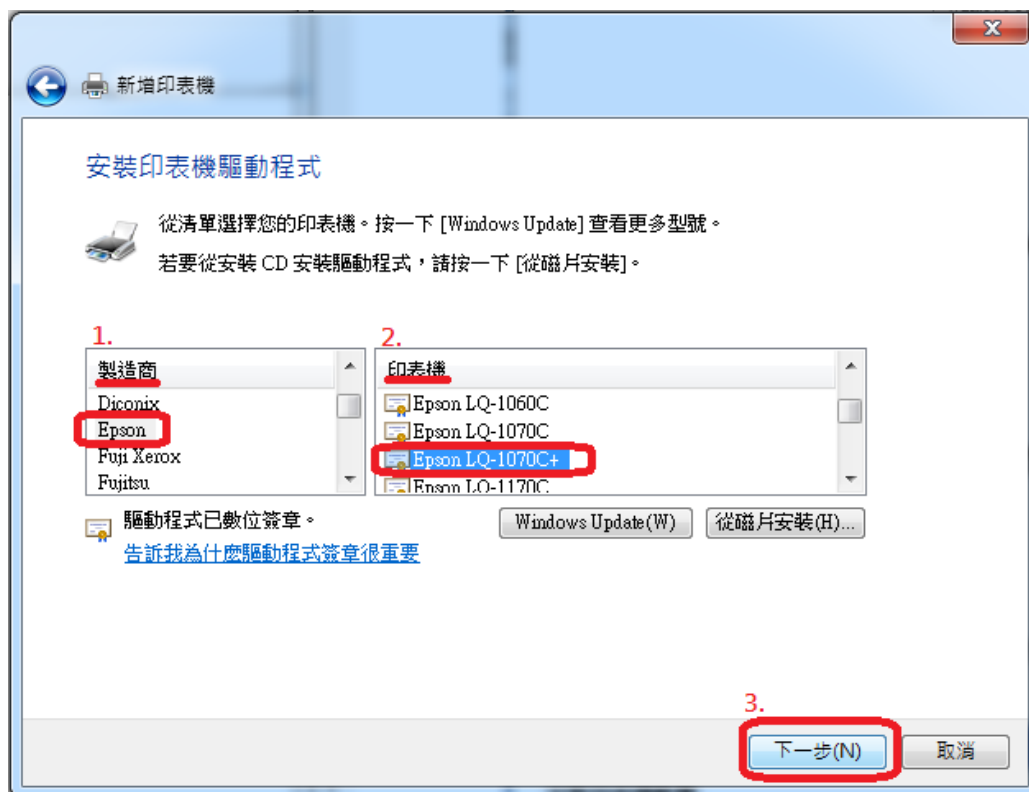


步驟 5、製造商「Epson」，選擇要安裝的印表機機型，按「下一步」。

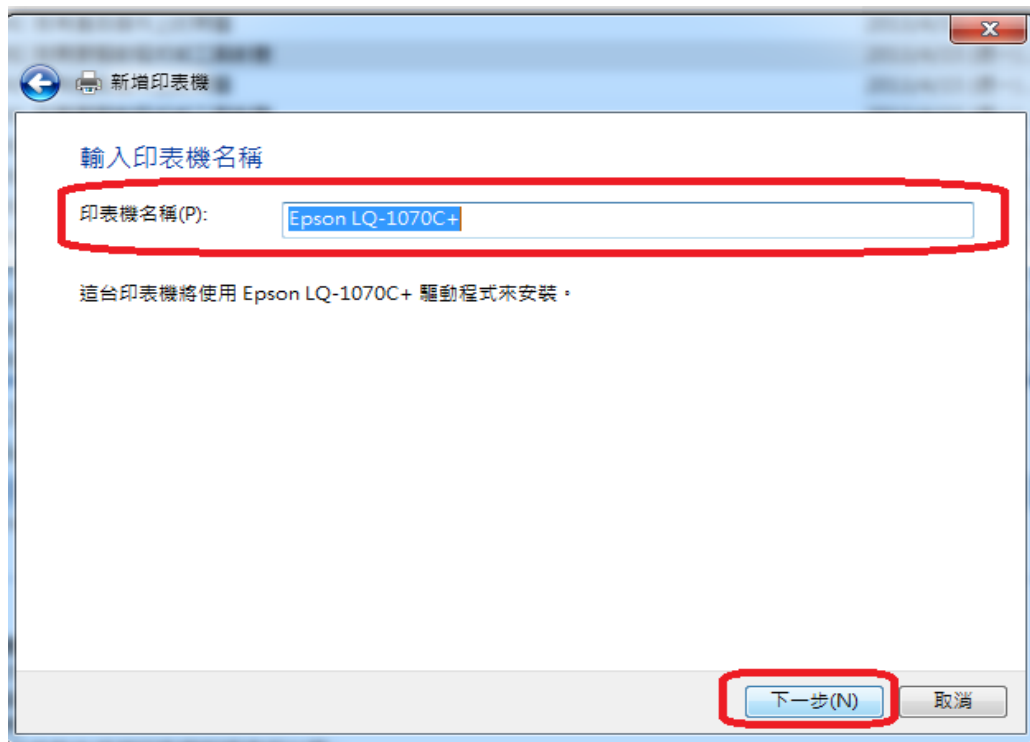
※如果沒有看到型號但確認此機型在作業系統 Windows 7 為內建，請點選「Windows Update」。

※執行 Windows Update 動作，電腦必須要連接網路。

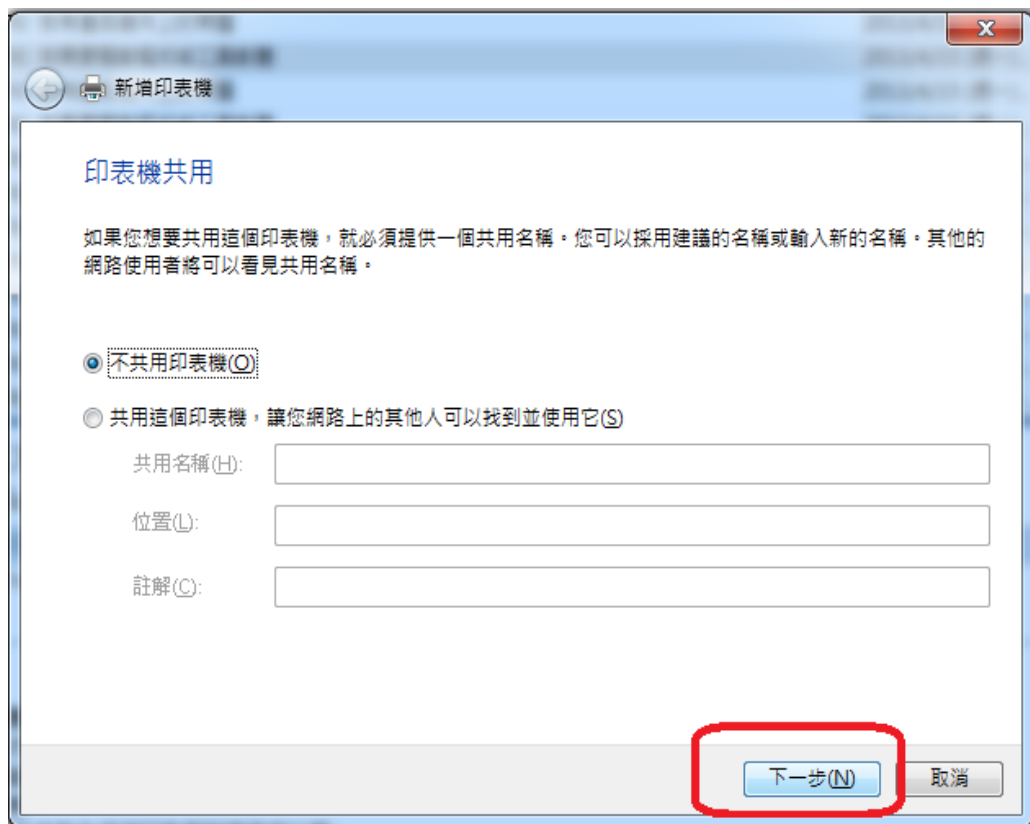
※此範例安裝機型「Epson LQ-1070C+」。



步驟 6、印表機名稱會自動帶入之前選擇機型，也可自行修改印表機名稱，點選「下一步」。



步驟 7、選擇印表機是否要開啟共用，點選「下一步」。



步驟 8、設定完成，建議選擇「列印測試頁」，點選「完成」。

※設定成預設印表機，可依照您的需求決定是否要勾選。

