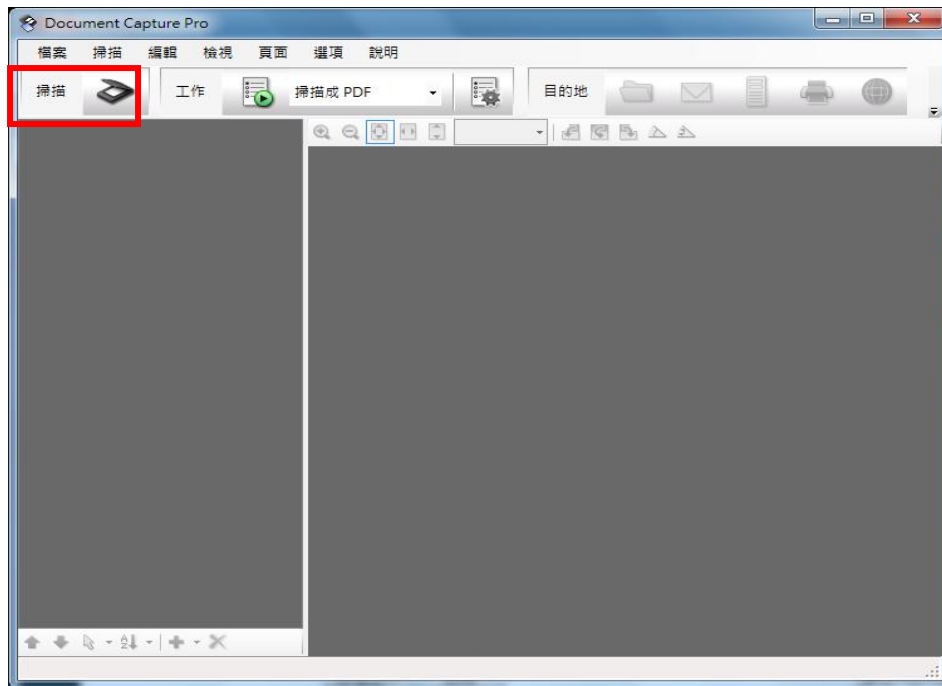


TO：EPSON 愛用者

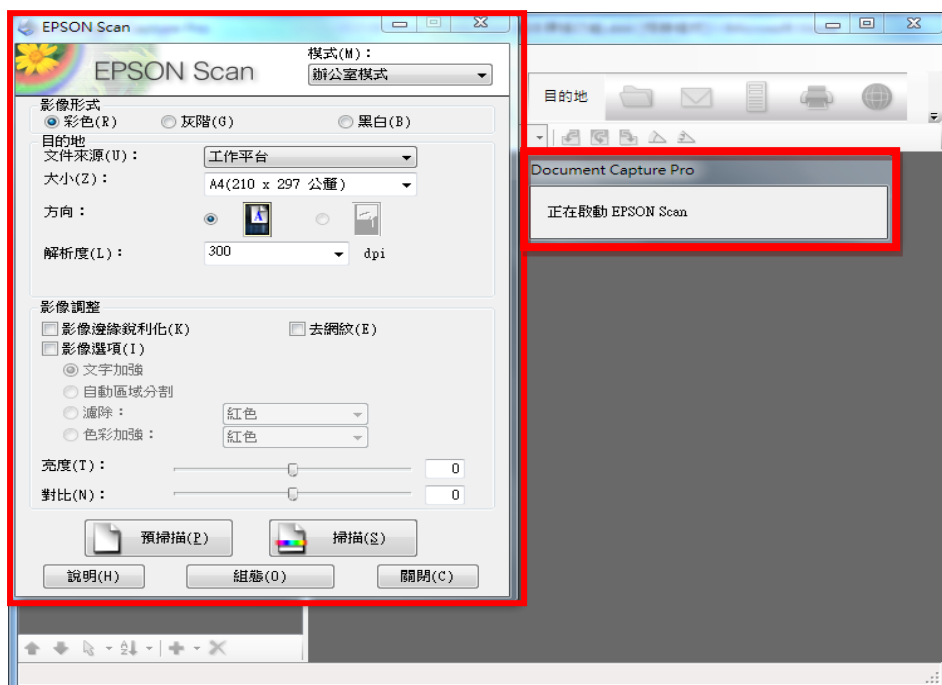
FROM：EPSON 客服中心

主題敘述：如何使用 Document Capture Pro 軟體掃描辨識為 Word 文件
(此為 V39 範例)

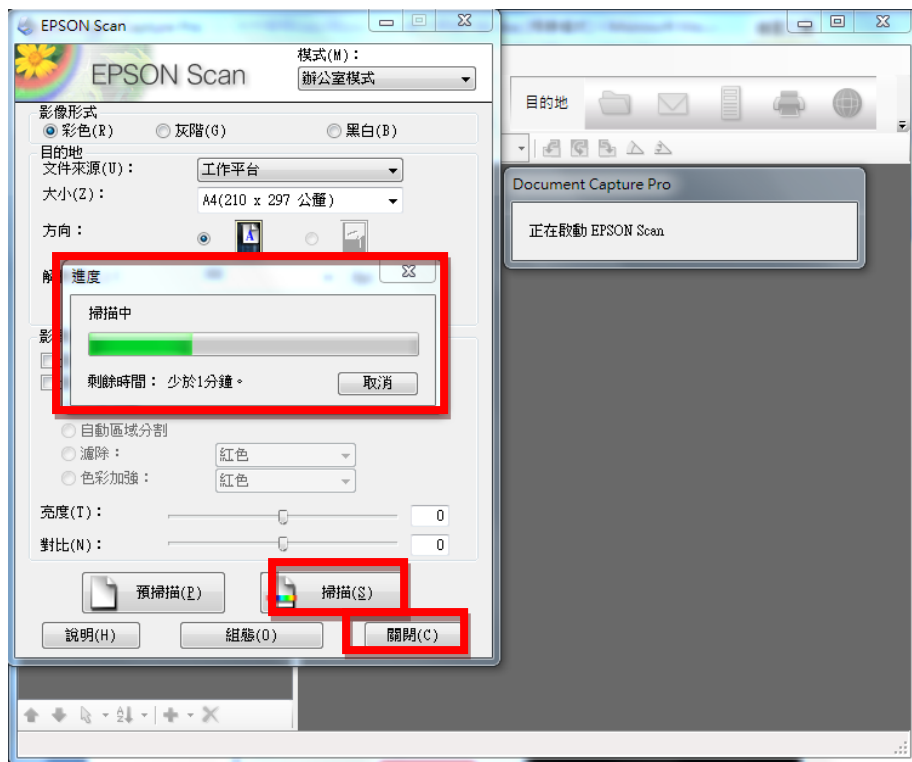
步驟 1、開啓軟體，先確認機器是否在連線。(如果機種不支援會無法開啓，若有支援請往步驟 2 操作)。



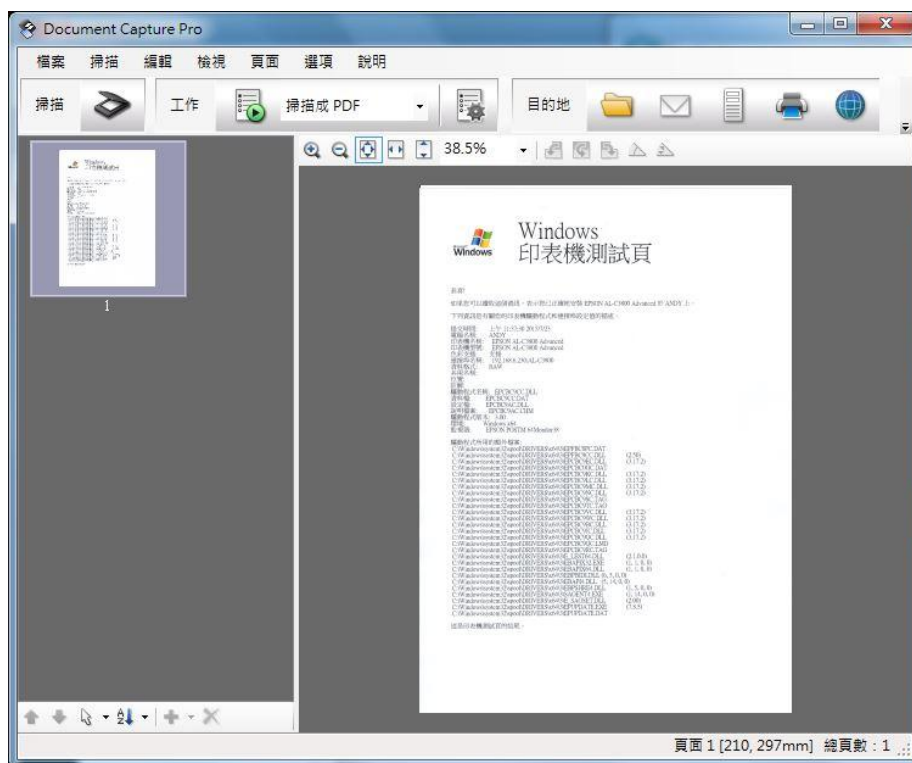
步驟 2、如上圖，點選左上方「掃描」，程式會啟動 EPSON Scan 並開啓該功能畫面。



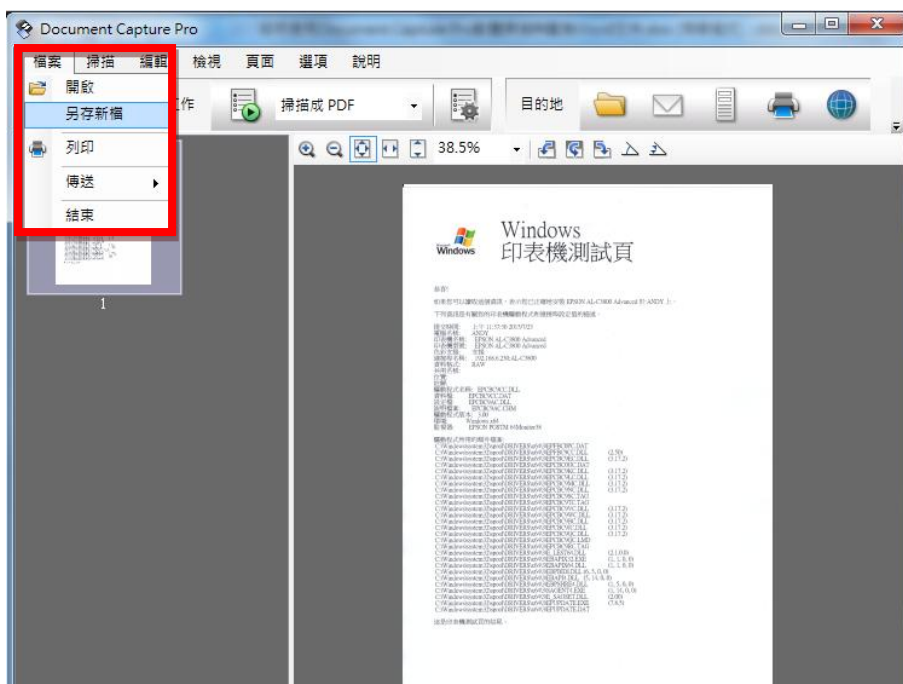
步驟 3、接著按下 EPSON Scan 中的「掃描」，程式就會開始進行掃描(完成後畫面會回到步驟 2)。



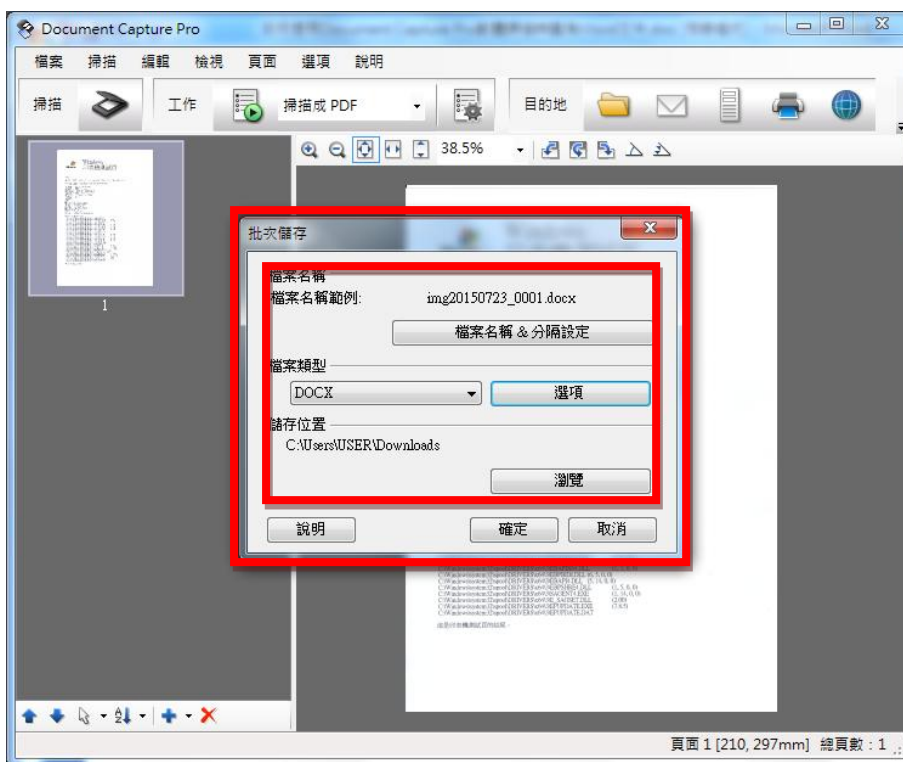
步驟 4、接著將 EPSON Scan 關閉，掃描的圖檔就會出現在 Document Capture Pro 畫面。



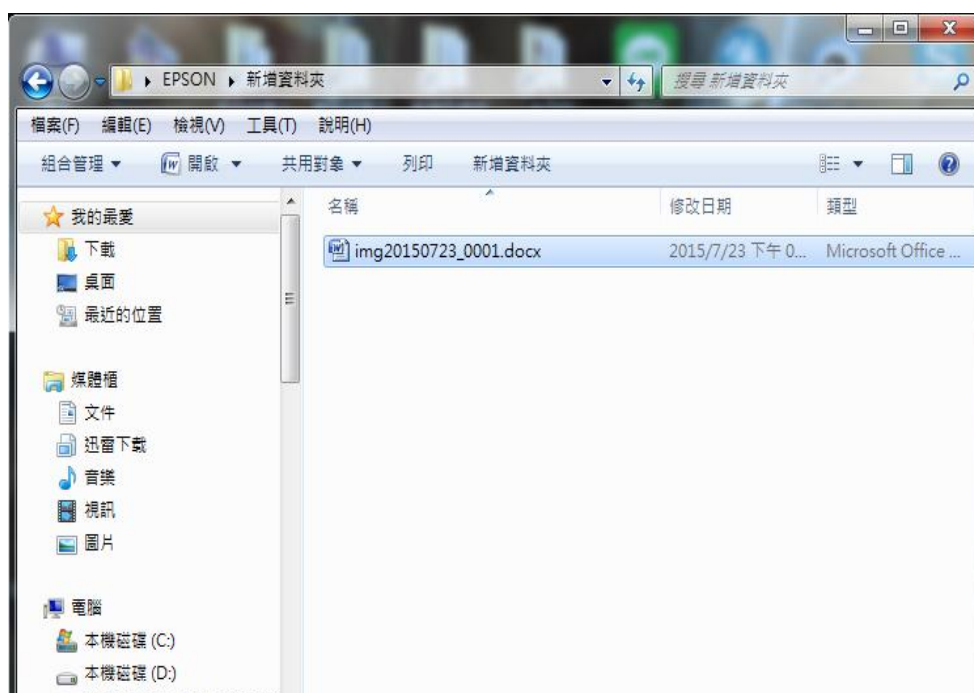
步驟 5、接著點選左上方「檔案」的「另存新檔」。



步驟 6、然後確認儲存的檔案名稱及檔案類型「DOCX」(Word 檔案格式)跟儲存位置(自己決定)。



步驟 7、儲存完畢後，文件即可自動轉檔存成可辨識的 Word 檔案格式。



步驟 8、打開該份文件，即可編輯文件內容。

(此辨識功能的辨識度並非 100%，依照文件格式及型式不同，可能會產生亂碼文字狀況，皆是正常的，建議可提供掃描解析度 300 以上再試試看)

