

TO：EPSON 愛用者

FROM：EPSON 客服中心

主題敘述：LQ-300 無法使用 WindowsUpdate 時，新增印表機驅動程式的方式

### 適用機型：點陣印表機

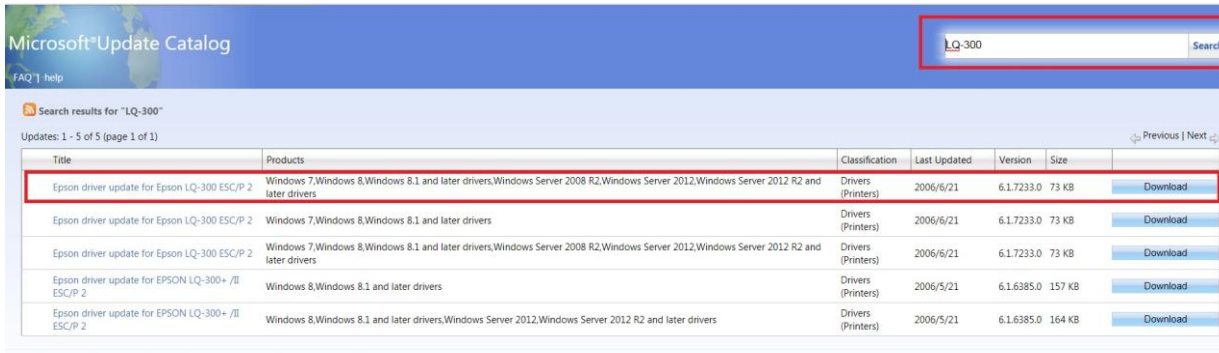
(以點陣印表機 LQ-300，WIN7 64-bit 為例)

步驟 1、至微軟內建驅動的更新網頁下載，可點選以下網址：

<http://www.catalog.update.microsoft.com/Search.aspx?q=LQ-300>

於左上輸入產品型號並搜尋，

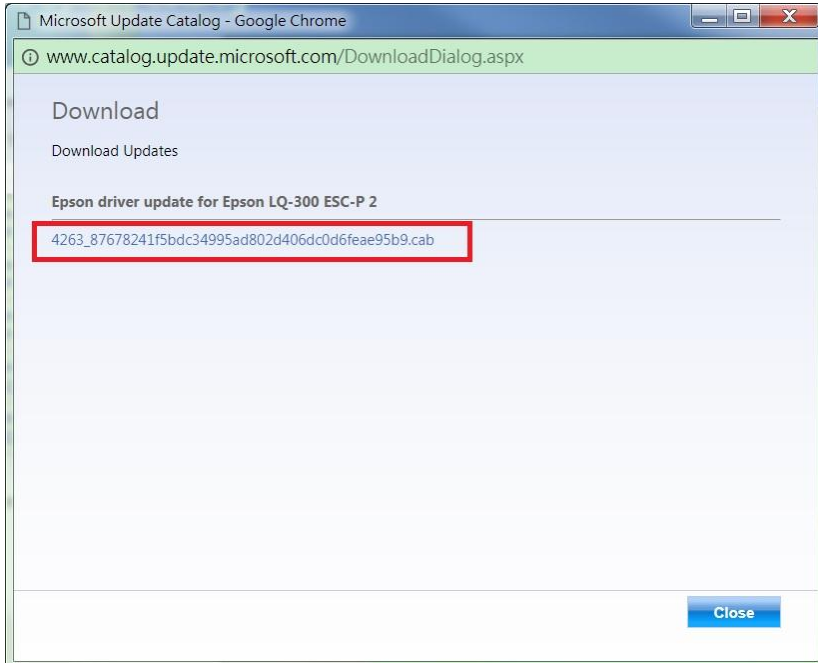
點選「Epson driver update for Epson LQ-300 ESC/P 2」右側的「Download」。



The screenshot shows the Microsoft Update Catalog search results for "LQ-300". The search bar at the top right contains "LQ-300". Below the search bar, the results are displayed in a table with columns: Title, Products, Classification, Last Updated, Version, Size, and Download. The first result is highlighted with a red box:

Title	Products	Classification	Last Updated	Version	Size	Download
Epson driver update for Epson LQ-300 ESC/P 2	Windows 7, Windows 8, Windows 8.1 and later drivers, Windows Server 2008 R2, Windows Server 2012, Windows Server 2012 R2 and later drivers	Drivers (Printers)	2006/6/21	6.1.7233.0	73 KB	Download
Epson driver update for Epson LQ-300 ESC/P 2	Windows 7, Windows 8, Windows 8.1 and later drivers	Drivers (Printers)	2006/6/21	6.1.7233.0	73 KB	Download
Epson driver update for Epson LQ-300 ESC/P 2	Windows 7, Windows 8, Windows 8.1 and later drivers, Windows Server 2008 R2, Windows Server 2012, Windows Server 2012 R2 and later drivers	Drivers (Printers)	2006/6/21	6.1.7233.0	73 KB	Download
Epson driver update for EPSON LQ-300+ /II ESC/P 2	Windows 8, Windows 8.1 and later drivers	Drivers (Printers)	2006/5/21	6.1.6385.0	157 KB	Download
Epson driver update for EPSON LQ-300+ /II ESC/P 2	Windows 8, Windows 8.1 and later drivers, Windows Server 2012, Windows Server 2012 R2 and later drivers	Drivers (Printers)	2006/5/21	6.1.6385.0	164 KB	Download

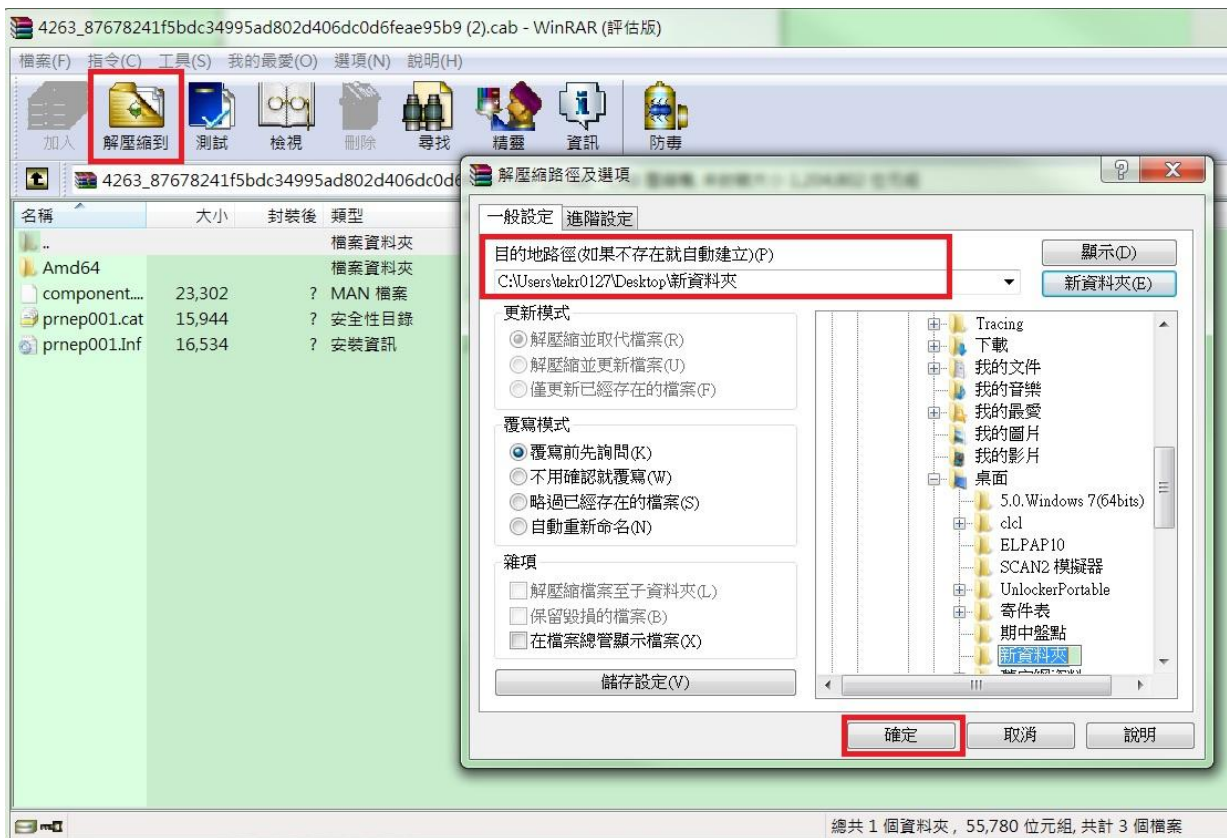
步驟 2、點選此內建驅動的.cab 檔進行下載



The screenshot shows the Microsoft Update Catalog download dialog box. The title bar reads "Microsoft Update Catalog - Google Chrome". The address bar shows "www.catalog.update.microsoft.com/DownloadDialog.aspx". The main content area displays "Download Updates" and "Epson driver update for Epson LQ-300 ESC-P 2". Below this, a red box highlights the download link: "4263\_87678241f5bdc34995ad802d406dc0d6feae95b9.cab". A "Close" button is visible at the bottom right.

4263\_87678241f....cab

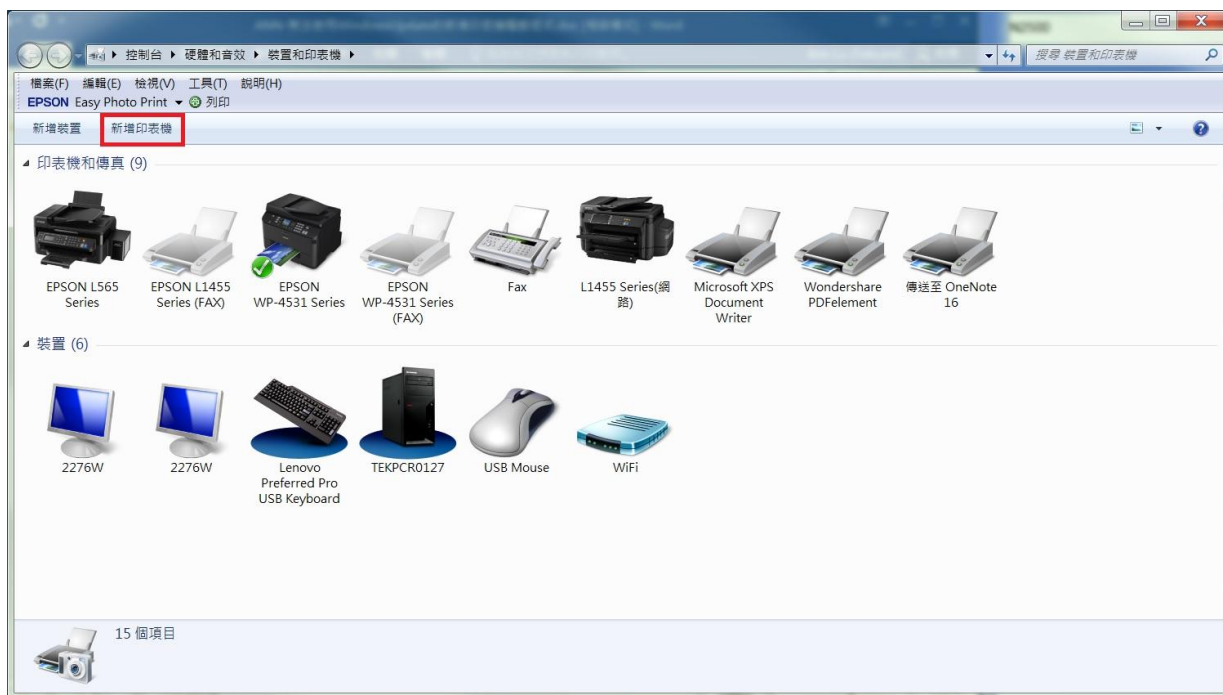
步驟 3、下載完成後的壓縮檔，先執行解壓縮後備用。



步驟 4、點選左下角「開始」，選擇「控制台」-「裝置和印表機」。

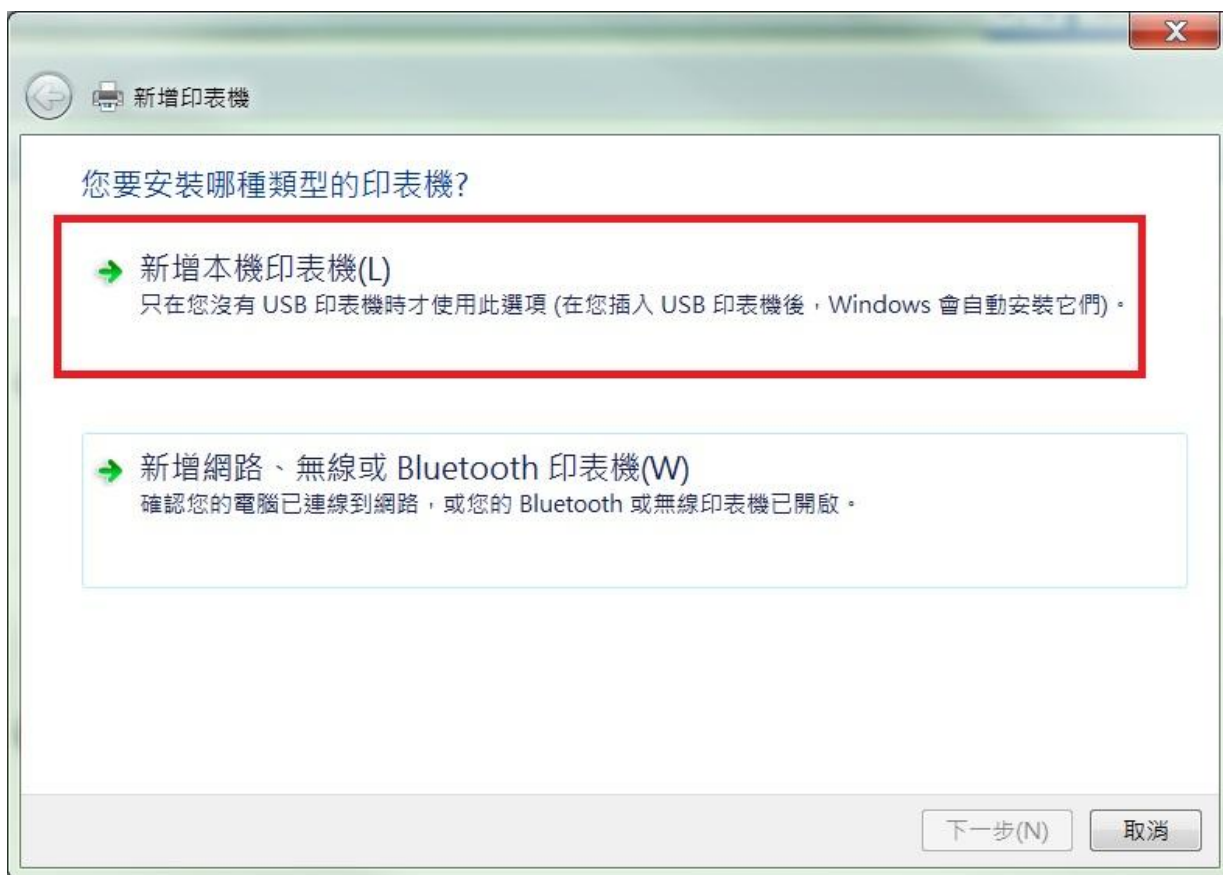


步驟 5、點選「新增印表機」。

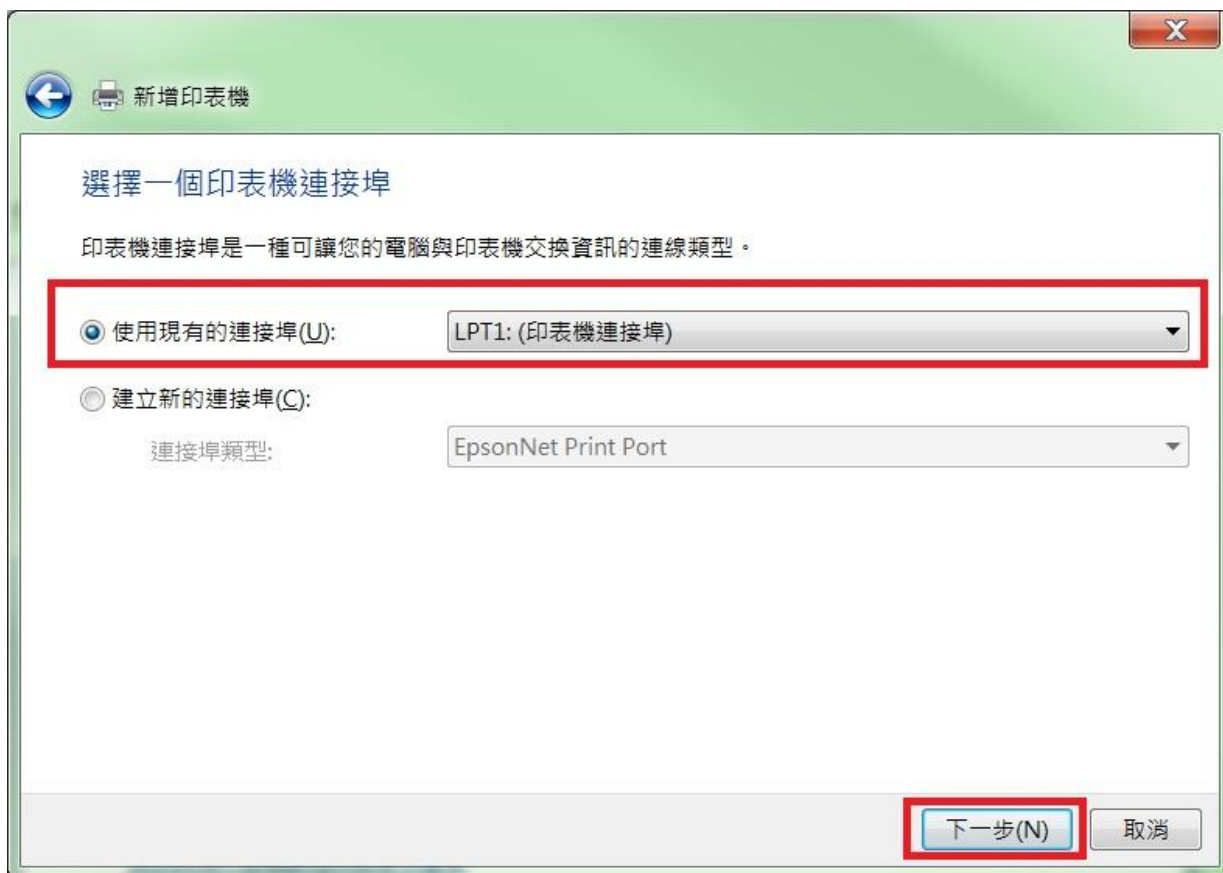


步驟 6、選擇「新增本機印表機」。

※此範例為單機 LPT 連接，故選擇「新增本機印表機」。

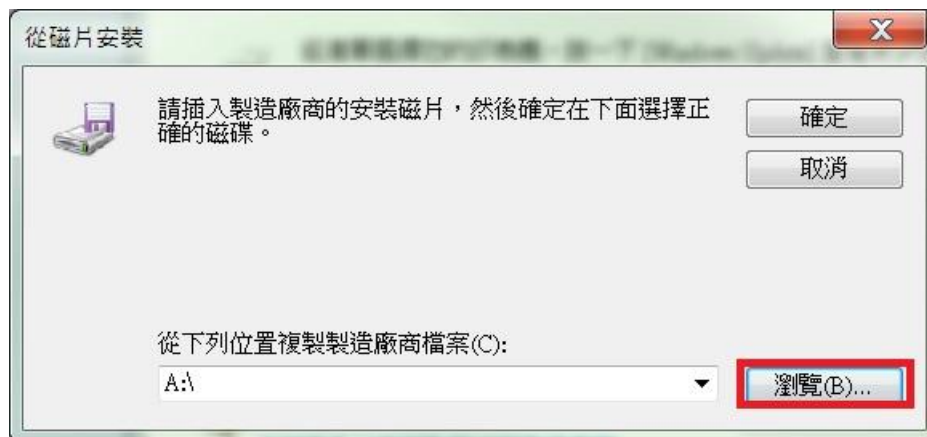


步驟 7、選擇「使用現有的連接埠」，並選擇 LPT1，按「下一步」。

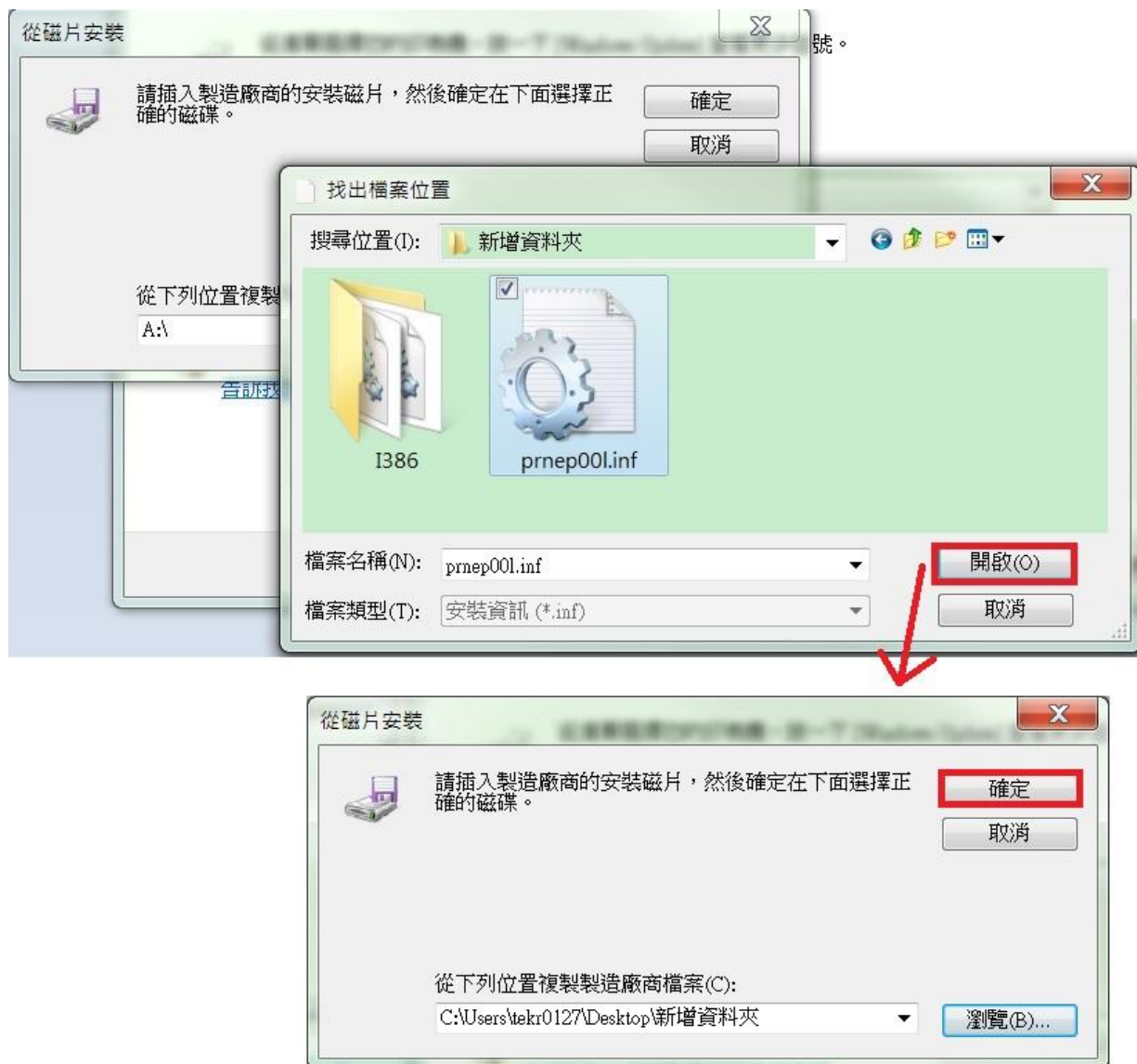


步驟 8、製造商「Epson」，於印表機清單內若未見到此印表機驅動，請點選「從磁片安裝」，並選擇「瀏覽」。

※建議先以 Windows Update 方式更新印表機清單



步驟 9、找到稍早解壓縮完成的資料夾，並點選 .inf 安裝檔，選擇「開啟」。確認安裝資訊檔的來源路徑正確後，再按下確定。



步驟 10、直接點選「下一步」，確認印表機名稱及安裝的驅動程式無誤後，再按「下一步」。



步驟 11、選擇印表機是否要開啟共用，選點「下一步」。

新增印表機

### 印表機共用

如果您想要共用這個印表機，就必須提供一個共用名稱。您可以採用建議的名稱或輸入新的名稱。其他的網路使用者將可以看見共用名稱。

不共用印表機(O)

共用這個印表機，讓您網路上的其他人可以找到並使用它(S)

共用名稱(H): Epson LQ-300 ESCP 2

位置(L):  瀏覽(B)...

註解(C):

下一步(N) 取消



步驟 12、設定完成，建議選擇「列印測試頁」，點選「完成」。

※設定成預設印表機，可依照您的需求決定是否要勾選。

