

致	EPSON 愛用者
文件來源	EPSON 客服中心
主題敘述	如何透過電腦發送傳真
適用機型	L555、L565、L5190、L6190、WF-2631、WF-2831

內容說明：如何透過電腦發送傳真

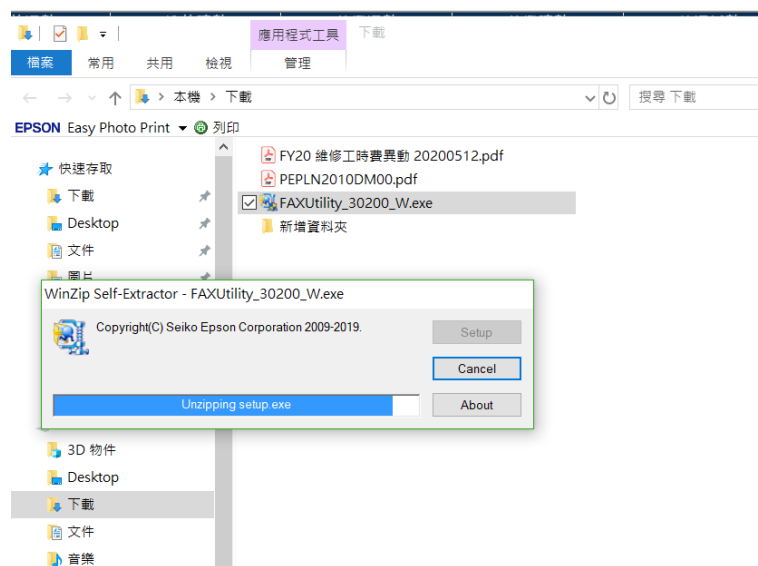
<步驟一>

透過電腦發送傳真，需搭配工具軟體 Fax Utility 使用，請點選以下連結下載：

http://support.epson.com.tw/i-tech/工具軟體/FAXUtility_30200_W.exe

<步驟二>

點選下載的工具軟體 Fax Utility 執行，會先進行解壓縮，之後會進入安裝畫面。



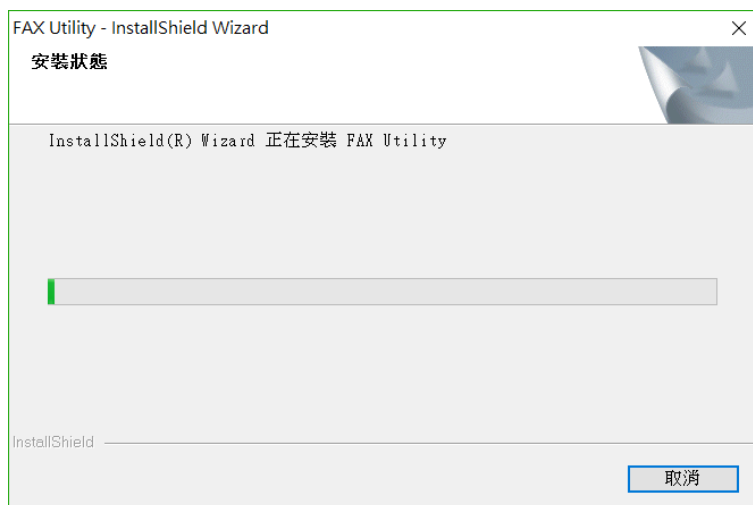
<步驟三>

選擇「我接受授權合約的條款(A)」，點選下一步。



<步驟四>

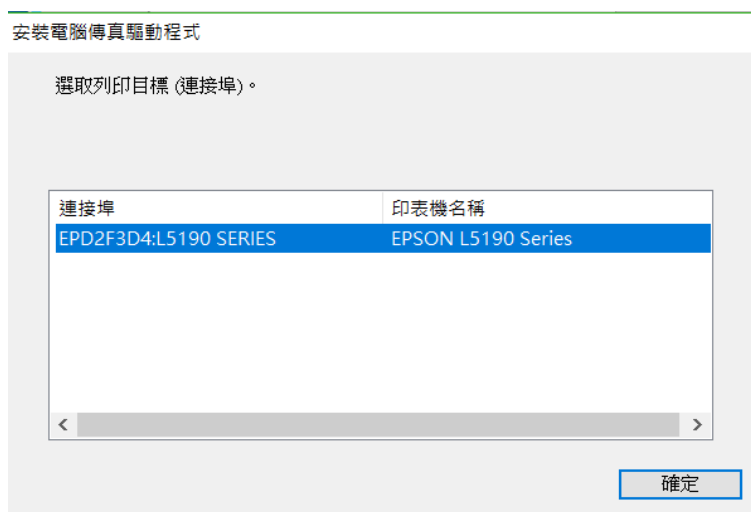
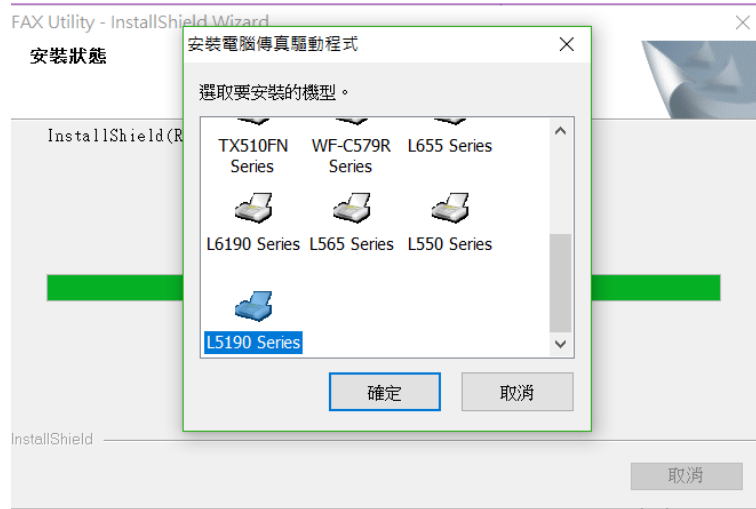
工具軟體會開始安裝相關程序檔案。



<步驟五>

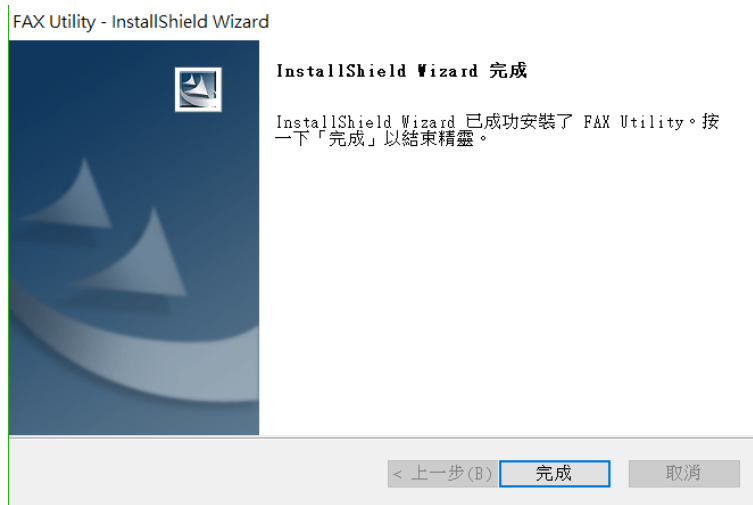
選擇要安裝的印表機型號，點選「確定」，安裝程序會搜尋已與此電腦連接的印表機做設定。

註：若使用網路方式連接，會抓取同網段之印表機



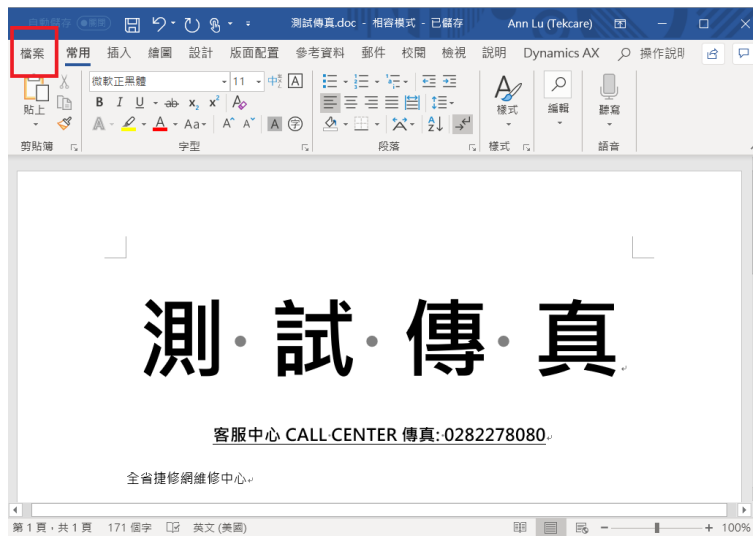
<步驟五>

待安裝程序完成，點選「完成」結束安裝精靈。



<步驟六>

開啟欲傳真的電子檔，點選「檔案」。



<步驟七>

點選左方「列印」，並確定印表機需選擇「Epson L5190(FAX)」，再點選上方印表機圖示。



<步驟八>

在「收件人設定」選擇「手動撥號」



<步驟九>

手動輸入「傳真號碼」，再按「下一步」

收件人設定 (1 / 2) ×

收件人清單: 收件人總計: 0

名稱/群組名稱	傳真號碼	公司/團體	部門等

新增要傳送的文件
 附加封面頁

電腦傳真電話簿 | 印表機上的聯絡人 | 手動撥號

姓名: 傳真號碼:

稱謂:

公司/團體: 部門等:

傳真速度:

子位址:

子位址 (SUB): 密碼 (SID):

<步驟十>

於傳送精靈的提醒訊息視窗點選「是」。

傳送精靈 ×

 從「手動撥號」選單輸入的位址沒有新增到目標收件人，是否要新增至目標收件人？

傳送精靈 ×

 未輸入名稱，是否要新增至清單？

<步驟十一>

確認收件人資料無誤後，點選「傳送」即可。

傳送確認 (2 / 2) ×

按下 [傳送] 鍵即可傳送傳真。

收件人:

姓名	傳真號碼	公司/團體	部門等	
	0282278080			

封面頁

封面頁: -
主旨: -
訊息: -
寄件人: -

就此印表機而言，針對各個收件人設定的傳真速度無效。傳真速度將是在印表機端的傳真設定中選擇的值。