

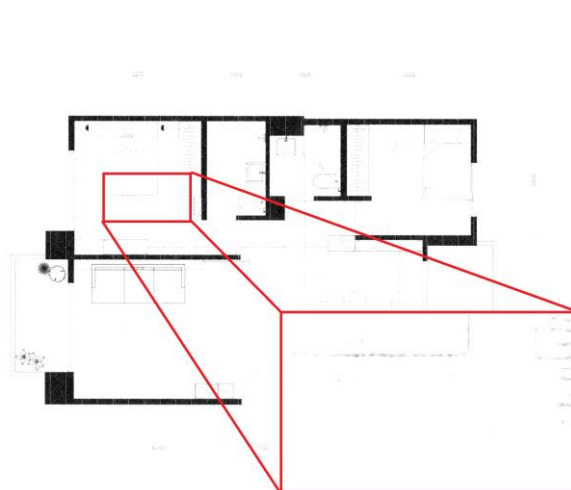
致	EPSON 愛用者
文件來源	EPSON 客服中心
主題敘述	使用 EPSON SCAN2 掃描灰底文件，原稿中較淡的文字或線條掃不清楚或掃不出來時該如何處理
適用機型	WF-C869R/WF-C579R/WF-C5790/WF-C5290/WF-C879R/WF-C878R/WF-M5799/ WF-M5299/WF-C8690/WF-2861/WF-2831/WF-3721XP-2101/WF-7711/WF-7211/ L655/L605/L1455/L3110/L3150/L3156/L3116/L4150/L4160/L5190/L6170/L6190/L14150/ L15160/M1120/M2140/M1170/M2110/M2170/M3170

內容說明：EPSON SCAN2 部分機種只有掃描文件模式，沒有掃描相片模式，當掃描灰底文件時會自動曝光，導致原稿中比較淡的文字或線條會掃不清楚或掃不出來。

【原稿】

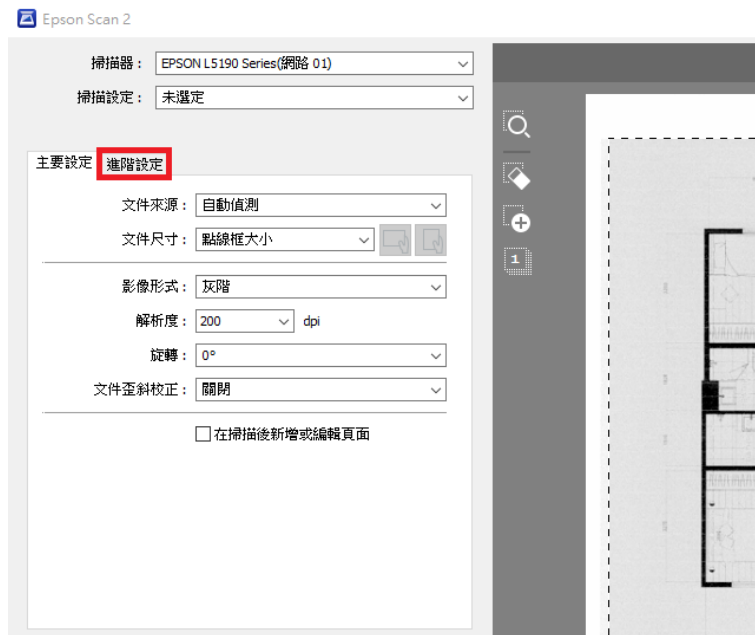


【掃描成品】



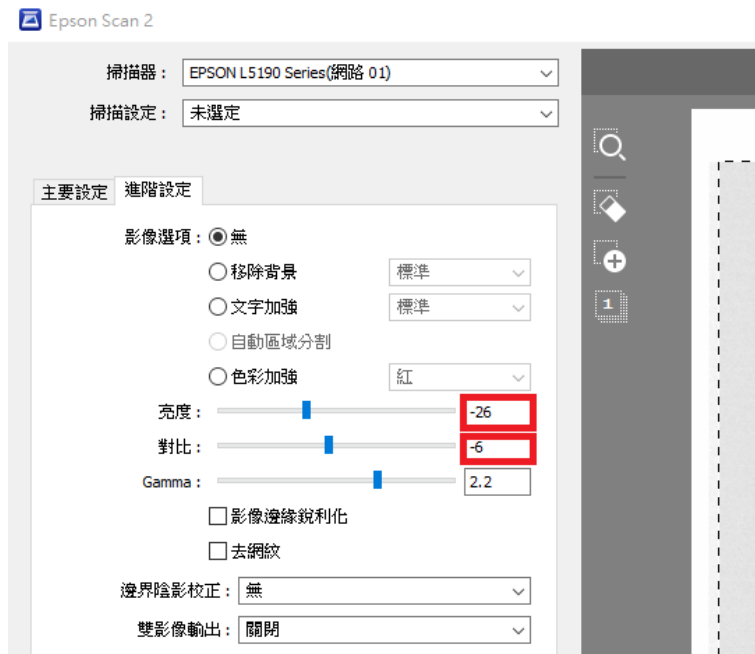
<步驟一>

開啟 Epson Scan2，點選『進階設定』。



<步驟二>

將『亮度』調為：-26；『對比』調為：-6，再點選『掃描』即可。



<步驟三>

可將此參數儲存下來，下次同類型檔案可使用

