

| | |
|------|---|
| 致 | EPSON 愛用者 |
| 文件來源 | EPSON 客服中心 |
| 主題敘述 | 當網路印表機因 IP 位址跑掉而無法連線列印時應如何解決? |
| 適用機型 | L3150、L3156、L4150、L4160、L5190、L5190、L6190 |

內容說明：透過網路連接時，如印表機 IP 位址一直跳掉，可搭配工具軟體設定 EpsonNet Print Port 解決此問題。

(以 L5190 為例，Windows 10 64bits)

<步驟一>

請至官網下載工具軟體 EPSONNet Print，下載網址：

https://www.epson.com.tw/%E6%94%AF%E6%8F%B4%E6%9C%8D%E5%8B%99/%E5%8D%B0%E8%A1%A8%E6%A9%9F/%E5%8E%9F%E5%BB%A0%E9%80%A3%E7%BA%8C%E4%BE%9B%E5%A2%A8%E5%8D%B0%E8%A1%A8%E6%A9%9F/Epson-L5190/s/SPT_C11CG85506

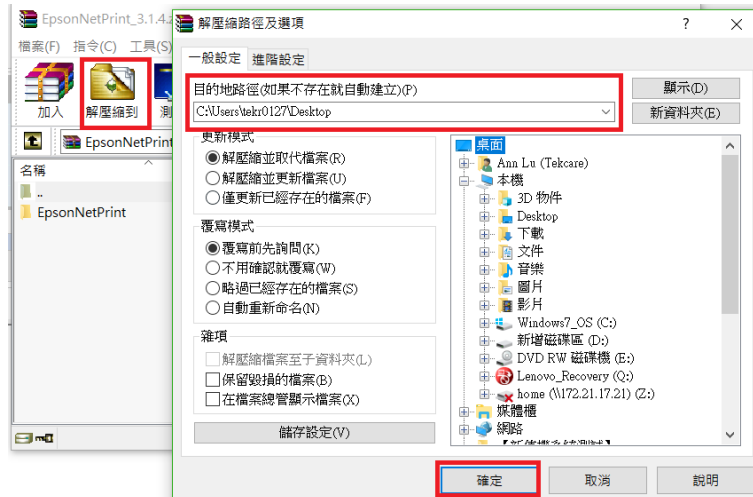
點選工具軟體「EPSONNet Print 英文版 v3.1.4」右邊的「下載」

小提醒：網頁會自動偵測作業系統環境，若未正確偵測，請自行切換成正確版本。



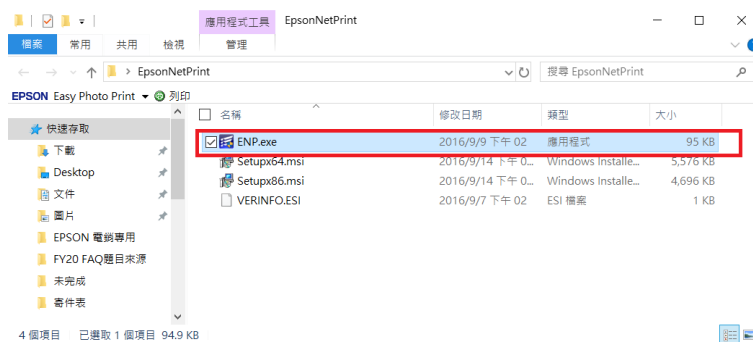
<步驟二>

將下載的檔案進行解壓縮，存放至指定的目的地路徑位置(例如：桌面)，並按下確定。



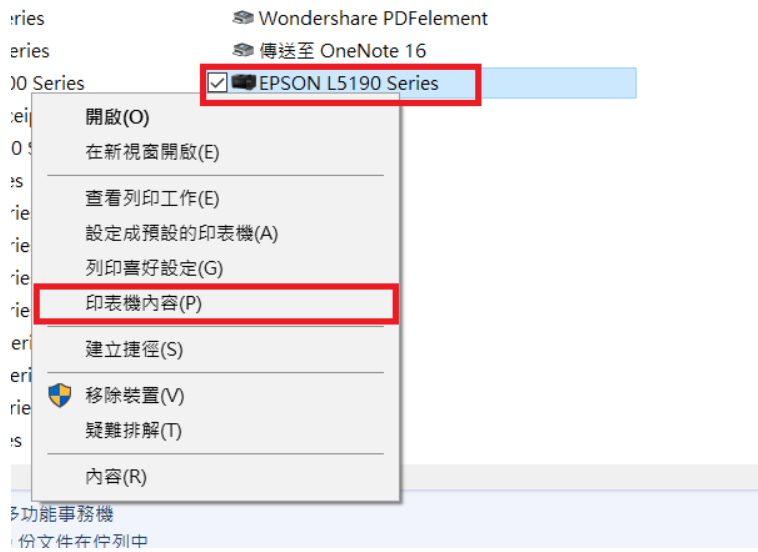
<步驟三>

至解壓縮後的資料夾 EpsonNetPrint，點選 ENP.exe 應用程式，按安裝畫面依序執行安裝(不需變更項目，僅需按 Next 即可)。



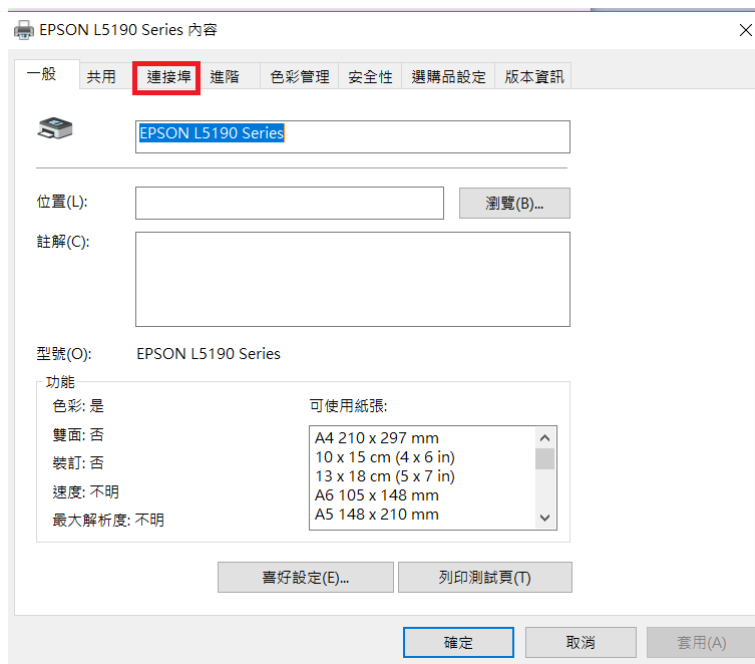
<步驟四>

至控制台 > 裝置印表機 > 選擇 L5190 圖示按右鍵，選擇「印表機內容」。



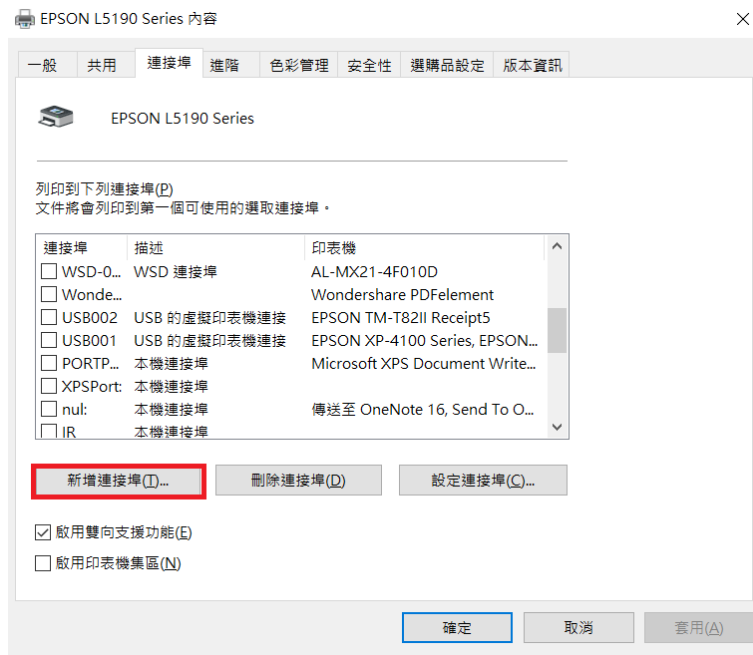
<步驟五>

點選「連接埠」



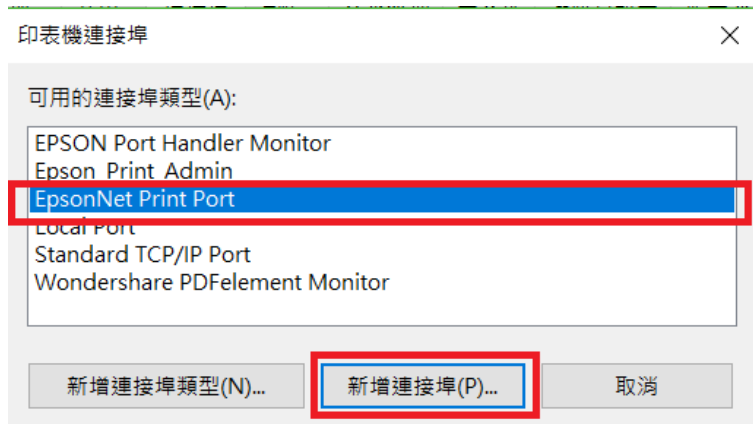
<步驟六>

點選「新增連接埠」



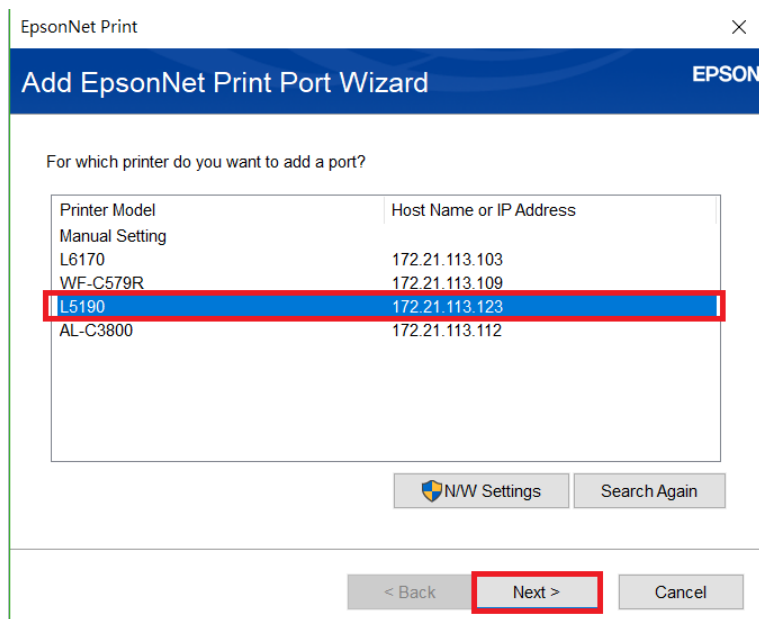
<步驟七>

於可用的連接埠類型選擇「EpsonNet Print Port」，並點選「新增連接埠(P)」。



<步驟八>

此連接埠類型會自動抓取與電腦同網段之印表機裝置，點選 L5190 後，按 Next 進行設定。



EpsonNet Print

Add EpsonNet Print Port Wizard

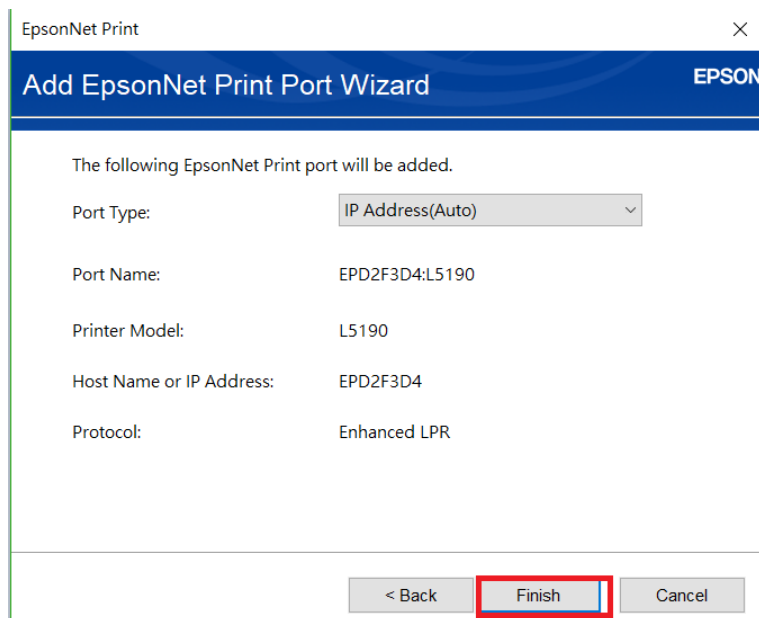
For which printer do you want to add a port?

| Printer Model | Host Name or IP Address |
|----------------|-------------------------|
| Manual Setting | |
| L6170 | 172.21.113.103 |
| WF-C579R | 172.21.113.109 |
| L5190 | 172.21.113.123 |
| AL-C3800 | 172.21.113.112 |

< Back Next > Cancel

<步驟九>

設定成功即可按 Finish 完成即可。



EpsonNet Print

Add EpsonNet Print Port Wizard

The following EpsonNet Print port will be added.

Port Type: IP Address(Auto)

Port Name: EPD2F3D4:L5190

Printer Model: L5190

Host Name or IP Address: EPD2F3D4

Protocol: Enhanced LPR

< Back Finish Cancel

-----End-----