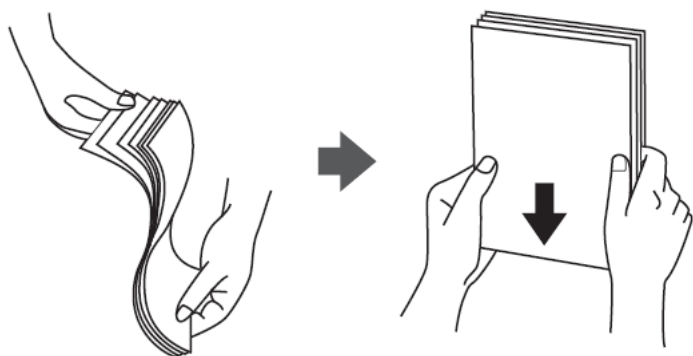


致	Epson 愛用者
文件來源	Epson 客戶服務部
主題敘述	列印時如何正確放入紙張和夾紙時如何自我排除
適用機型	L121

內文說明：使用一般紙張或影印紙列印時，請依照本文指示正確地放入紙張和卡紙問題自我排除問題。

步驟 1：使用一般紙張或影印紙列印，請注意以下幾點注意事項。

(1) 請在放入紙張前攤鬆紙張，然後將邊緣對齊。請勿攤鬆或捲曲相片紙。以免損傷可列印的那面。



(2) 若紙張捲曲，請在放入前將紙張壓平或往反方向稍微捲曲。用捲曲的紙張列印可能會造成夾紙，並在輸出成品上出現髒汙。



保存紙張

完成列印後，請立即將未使用的紙張放回原本的包裝袋中。並避免讓未使用的紙張及列印成品接近高溫、潮濕以及陽光直射的環境。

選擇紙張

請參考下表中有關紙張或其他紙張種類的放入量。

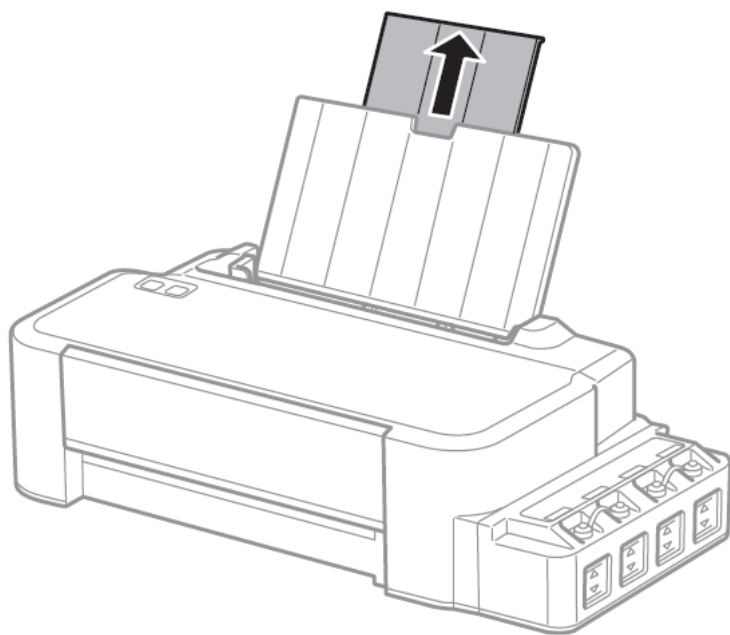
紙張種類	大小	放入量 (張)
普通紙*1	Letter*2	最多 6mm
	A4*2	最多 6mm
	Legal	1

*1 重量為 64 g/m² (17 lb) 至 90 g/m² (24 lb) 的紙張。

*2 手動雙面列印的裝紙容量為 15 張。

步驟 2：將紙張放入 後方進紙槽

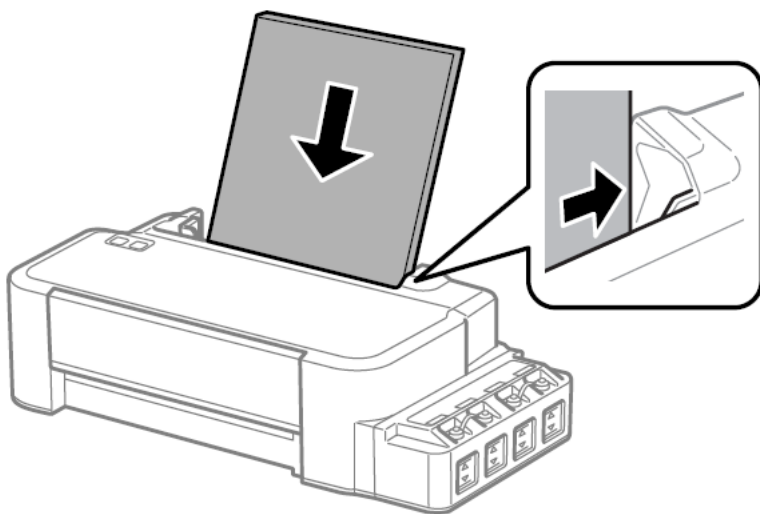
(1) 拉出紙張支撐板。



(2) 將紙張邊緣定位器推至左側。

(3) 再次確認已打散整疊紙張，然後在平坦的桌面上順齊紙張的邊緣。

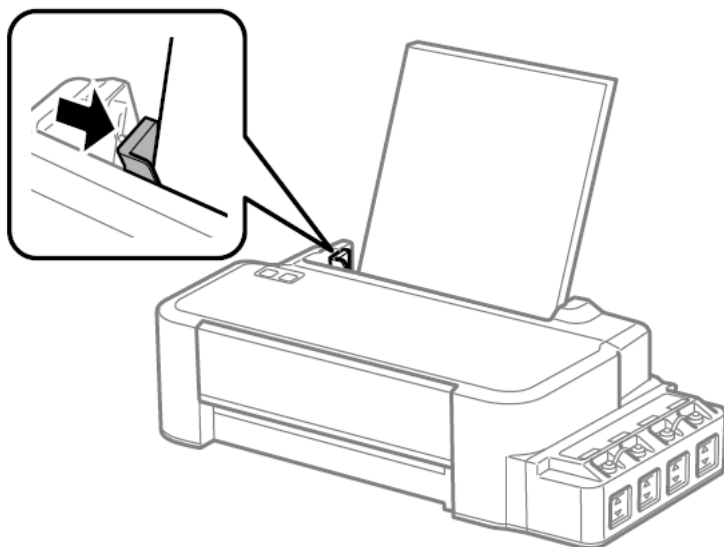
(4) 將紙張的列印面朝上，靠齊後方進紙槽的右側。



附註：

每次放入紙張時，請將其較窄的一邊先放入後方進紙槽內，即使您是要列印橫式圖案。

(5) 滑將紙張邊緣定位器往內縮進，使其靠著紙張的左側，但不要太緊。



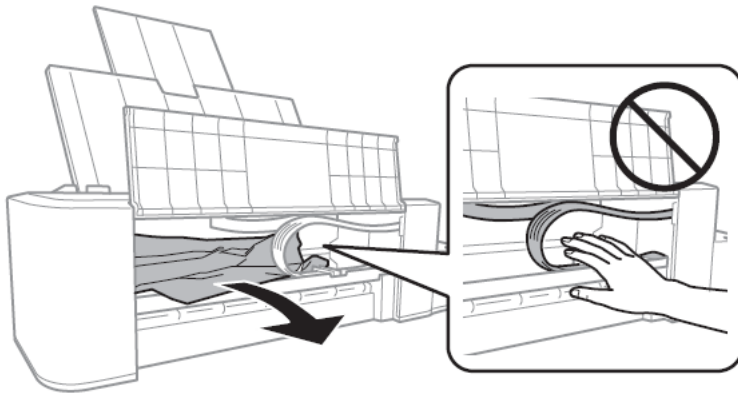
附註：


- 請在印表機的前方預留足夠的空間，使紙張能完全退出。
- 請確定進紙槽內紙張高度未超過紙張邊緣定位器內側的▼箭號。

取出印表機內部的夾紙

- (1) 請關閉電源。
- (2) 打開前蓋。

(3) 取出內部所有的紙張，包括撕碎的部分。



(4) 闔上前蓋並按下  鍵。

(5) 完成上述操作，並確認已完全取出夾紙和碎紙。

(6) 開啟印表機電源，確認沒有出現錯誤燈號後再使用。

---End---