

TO：EPSON 愛用者

FROM：EPSON 客服中心

主題敘述：雷射複合機，如何透過 Office 多媒體藝廊執行掃描  
(USB/網路線連接皆可使用)

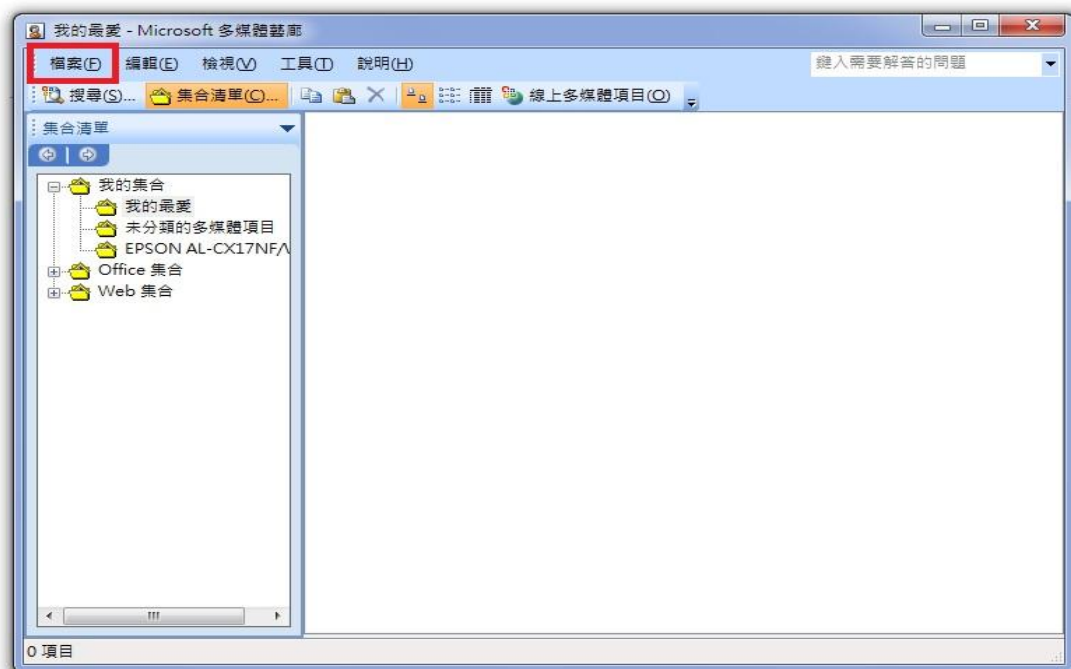
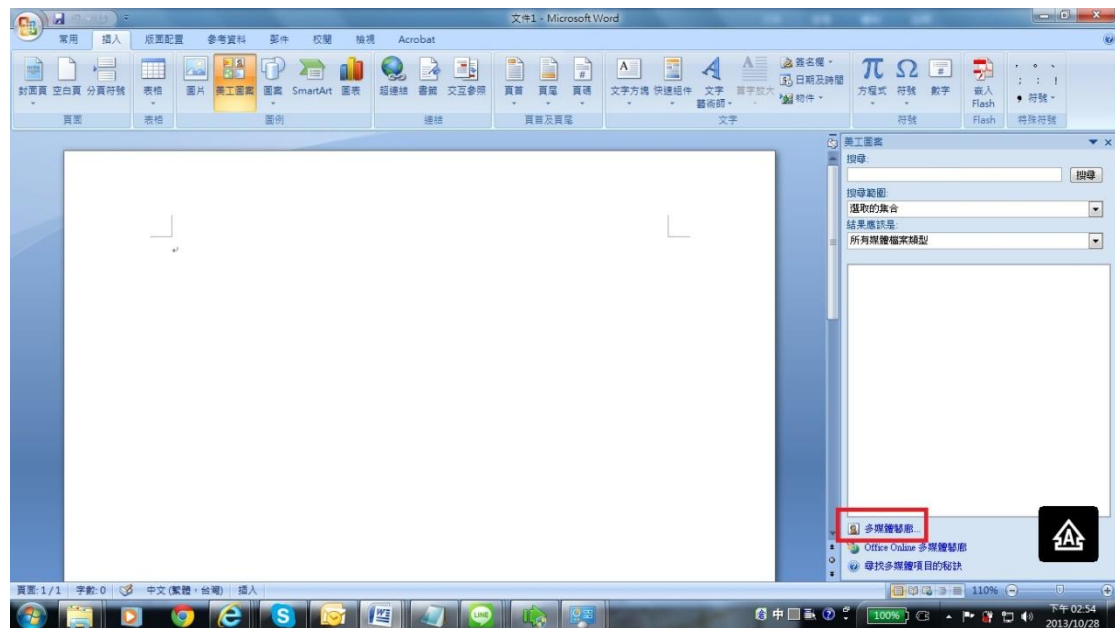
\* 適用機型：

CX16NF/CX17NF/CX29NF/CX37DNF/MX14/MX14NF/MX200DWF/MX200DNF

步驟 1：

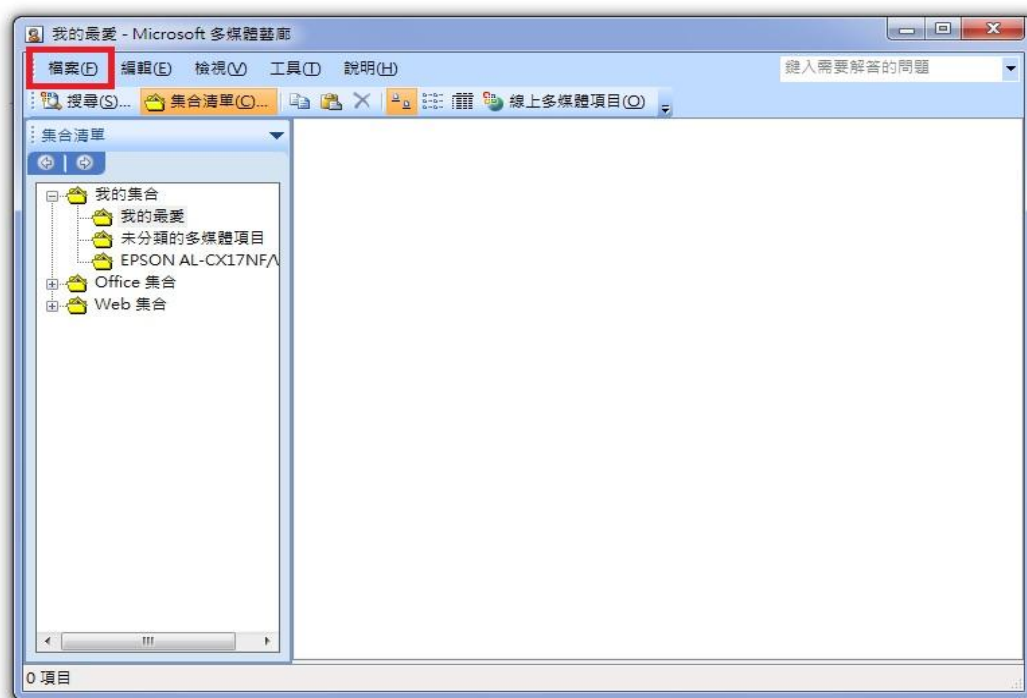
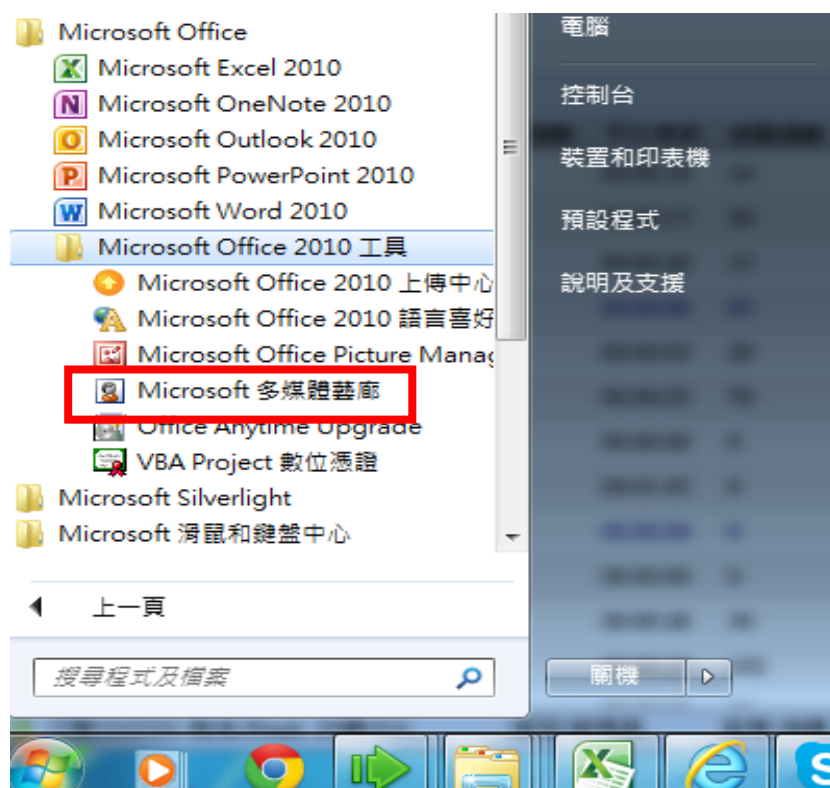
\* Office Word 2007 開啟多媒體藝廊方式：

點選插入－美工圖案－點選多媒體藝廊，中點選檔案，如下圖。

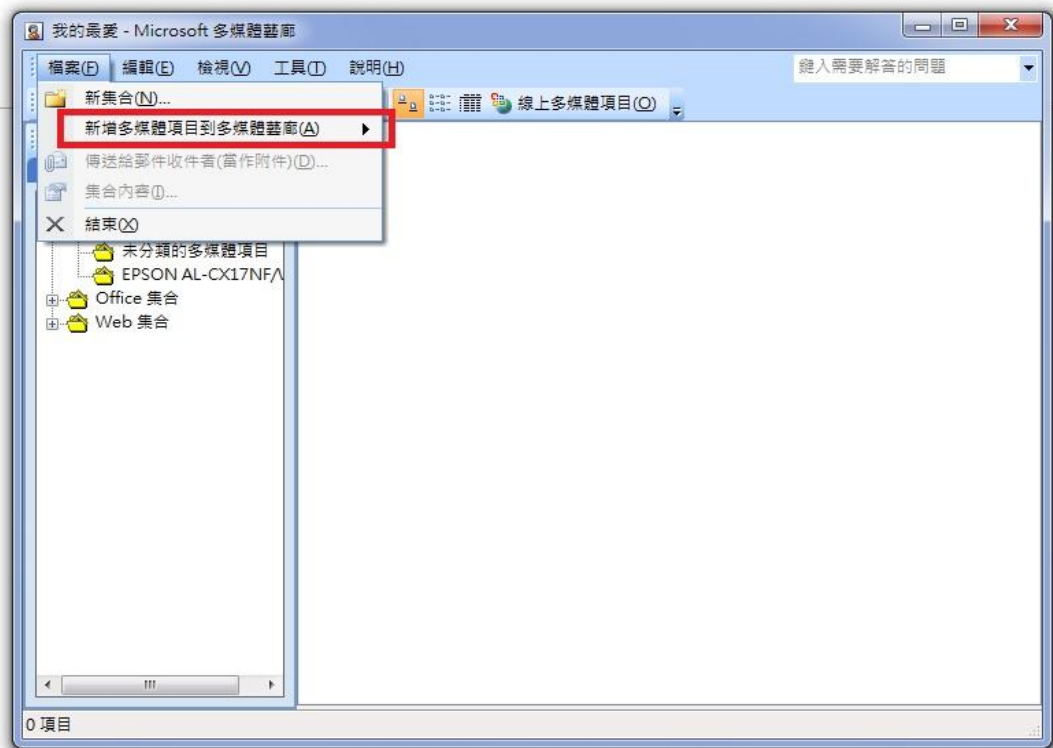


\* Office Word 2010/ Office Word 2013 開啟多媒體藝廊方式：

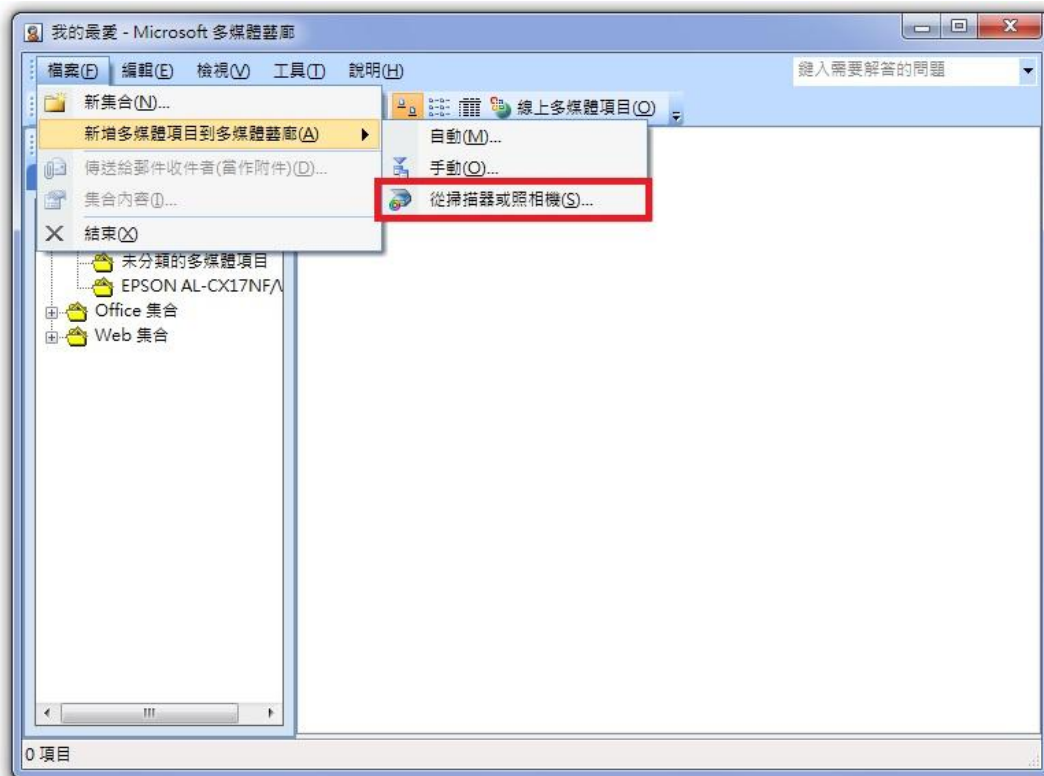
按一下 [開始]，按一下 [程式集] 或 [所有程式]，選取 [Microsoft Office]，然後選取 [Microsoft Office 工具]，按一下 [Microsoft 多媒體藝廊]。



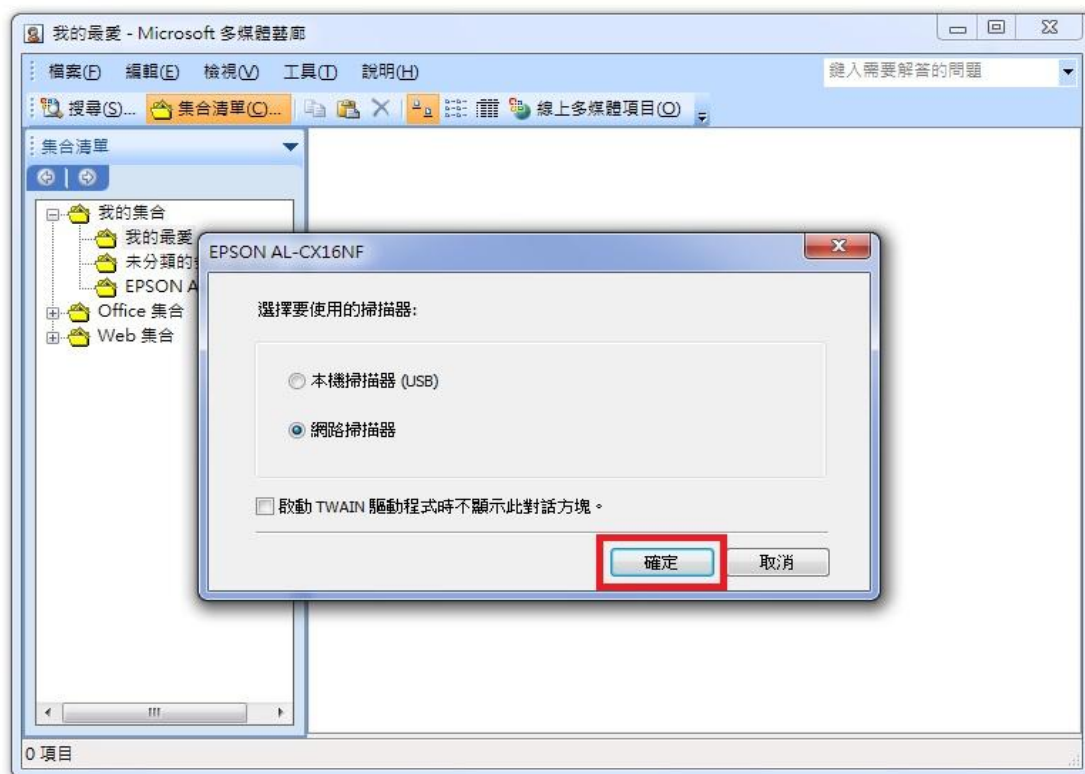
步驟 2：在檔案功能表上的選擇新增多媒體項目到多媒體藝廊，如下圖。



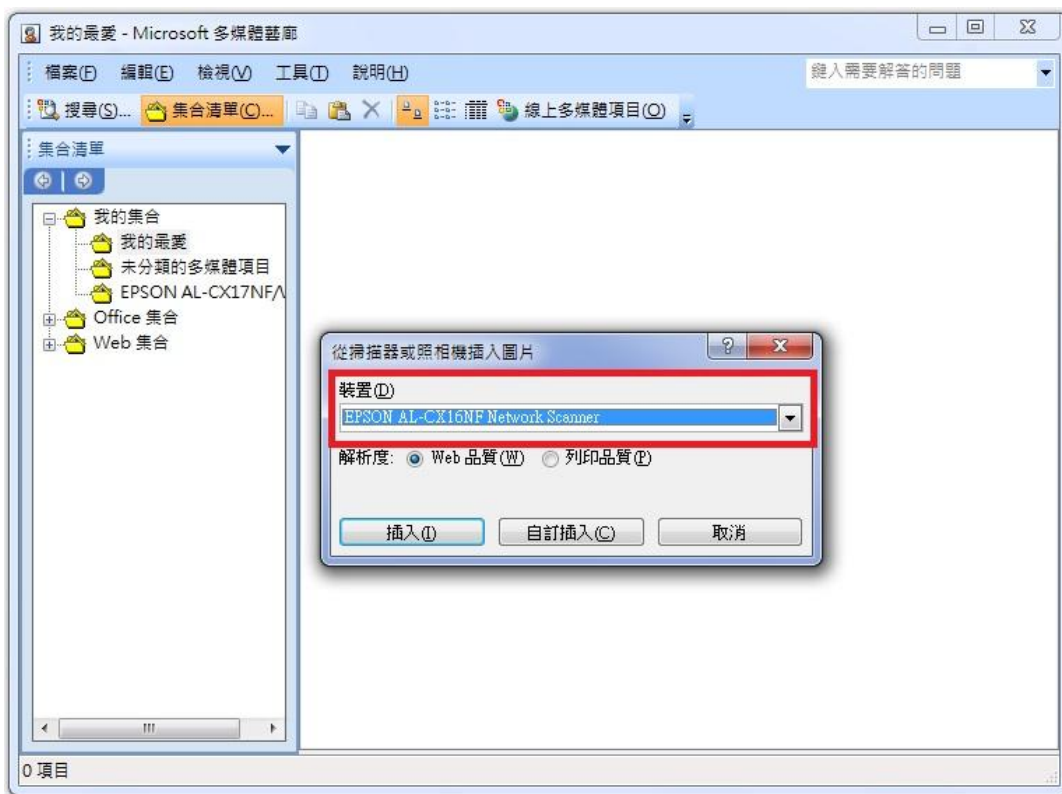
步驟 3：點選從掃描器或照相機，如下圖。



步驟 4：點選掃描器或照相機選項後，會出現選取掃描器的來源，看機器的連接方式選擇，選擇好後按下確定，如下圖。



步驟 5：從掃描器或照相機插入圖片的對話方框中的裝置底下選取掃描器，如下圖。



步驟 6：點選插入，新的多媒體項目會出現在我的集合資料夾內(在一個由掃描器命名的資料夾中)，出現掃描畫面請選擇紙張來源與相片類型，選擇完畢請按掃描，如下圖。

