

TO：EPSON 愛用者

FROM：EPSON 客服中心

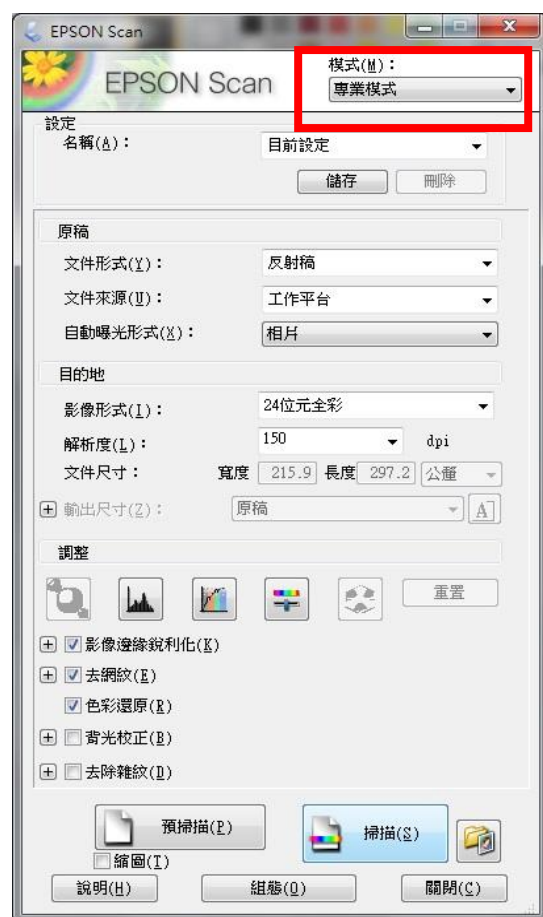
主題敘述：EPSON SCAN 掃描程式儲存影像調整參數方式（專業模式）

※適用於支援 EPSON SCAN 的相片複合機/商用傳真複合機/掃描器。

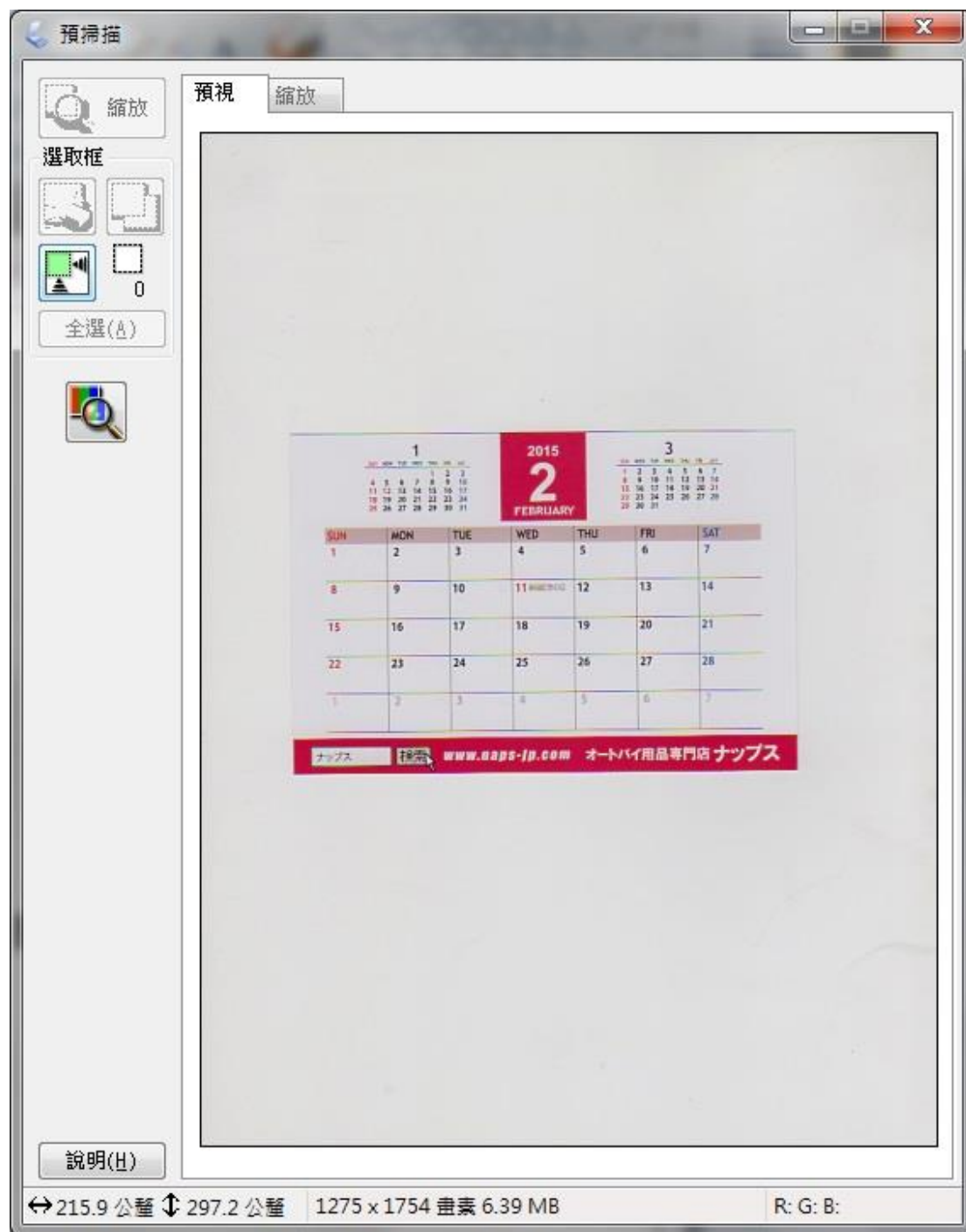
※此功能主要應用於當掃描的圖片相近，欲保留其影像調整參數時可依照方式操作，以下以 EPSON SCAN 「專業模式」畫面進行解說。

步驟 1、開啟 EPSON SCAN 後，將模式改為「專業模式」。

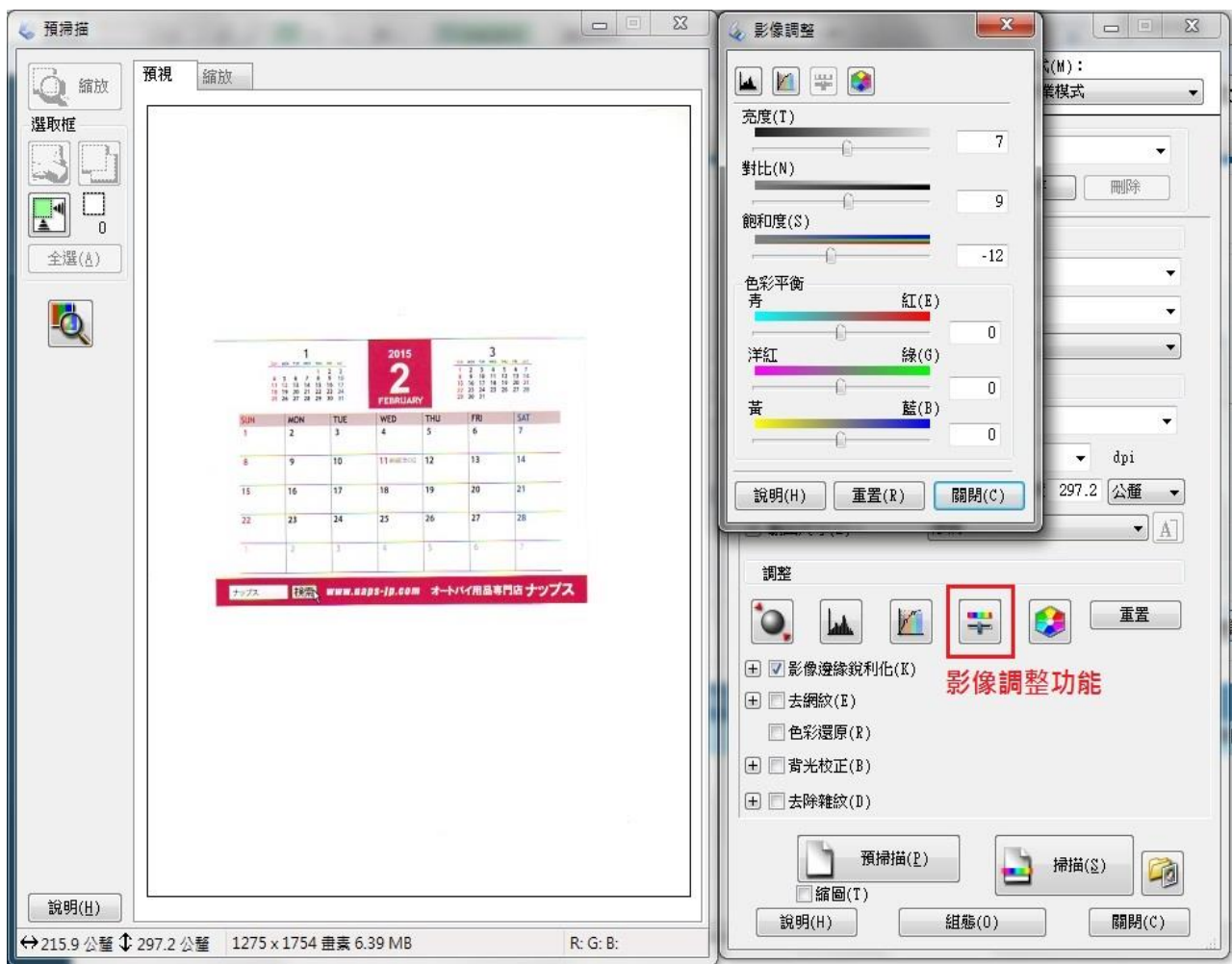
※「專業模式」與「辦公室模式」能搭配預掃描保留影像調整參數。



步驟 2、以彩色月曆卡為例，執行「預掃描」，在未調整影像參數時，預掃描出來的畫面有呈現底色且整體圖片顏色都偏暗。



步驟 3、在「專業模式」進入影像調整功能，調整亮度、對比、飽和度後再執行「預掃描」確認，如果掃描結果符合需求，再進行「掃描」與儲存動作。



步驟 4、如欲保留此影像調整參數，例如還有相同配色的其他月份的彩色月曆卡要進行掃描時，可直接放置 3 月份的月曆卡於掃描平台上，執行掃描，若關閉 EPSON SCAN 程式，下次重新啟動後仍然會保留此影像調整參數。

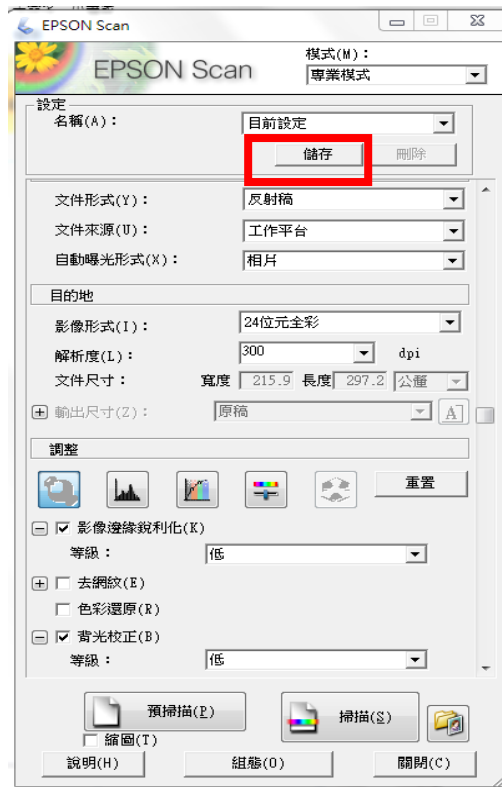
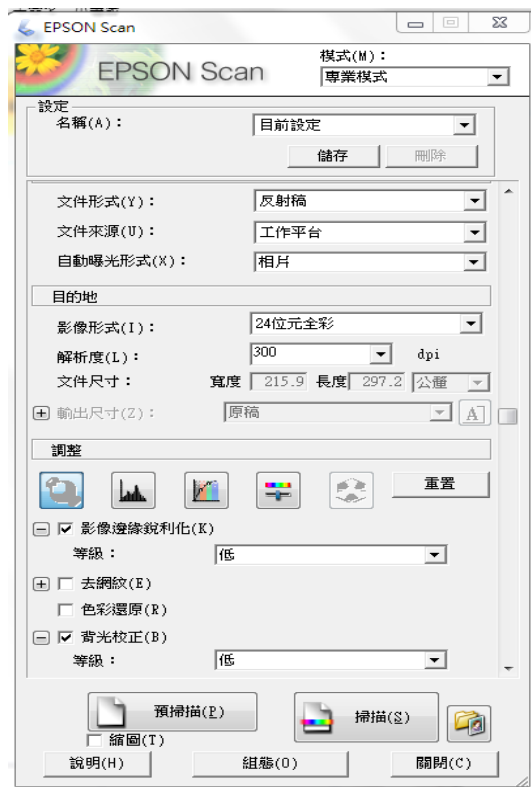
※以下為依照步驟 3 調整後的掃描結果。



※「專業模式」下，如已有調整細項內容，則每次開啟 EPSON SCAN 把模式切換至「專業模式」都會出現修改後的細項內容（圖一），也可將修改的細項儲存（圖二），則下次使用只要選擇設定，即可做多種不同設定名稱切換（圖三）。

（圖一）

（圖二）



（圖三）

