

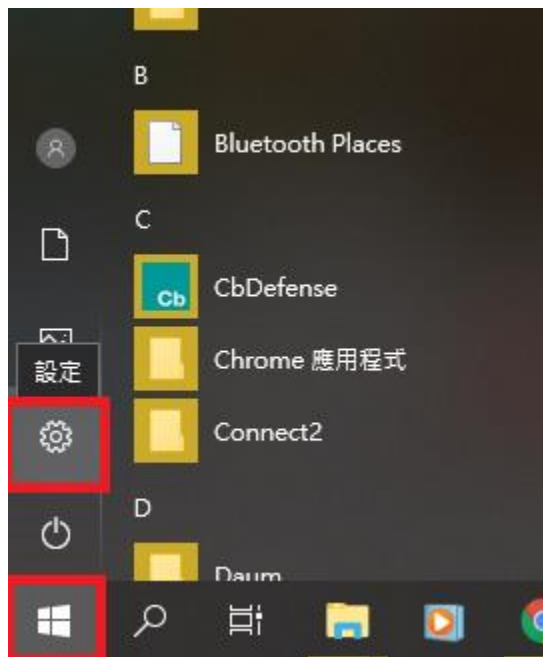
致	EPSON 愛用者
文件來源	EPSON 客服中心
主題敘述	Epson WorkForce Pro WF-C579R 印表機掃描到 WINDOWS 10 電腦共用資料夾發生 SMB 錯誤

內容說明：WIN10 共用資料夾 SMB 版本問題

此為 WINDOWS10 系統設定問題

### <步驟一>


點選『開始功能表』選擇『設定』





### <步驟二>

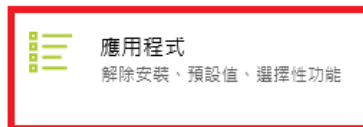
點選『應用程式』功能

 系統  
顯示器、音效、通知、電源

 裝置  
藍牙、印表機、滑鼠

 個人化  
背景、鎖定畫面、色彩

 應用程式  
解除安裝、預設值、選擇性功能



### <步驟三>

選擇右邊『程式與功能』。

#### 應用程式與功能

##### 安裝應用程式

選擇您可以從何處取得應用程式，僅安裝來自 Microsoft Store 的應用程式有助於保護您的電腦並確保電腦運作順暢。

允許任何來源的應用程式

##### 變更應用程式預設值

若要選擇預設您的開啟項目的應用程式，請移程式設定]。

[開啟預設應用程式設定](#)

##### 應用程式與功能

[管理選用功能](#)

[管理應用程式執行別名](#)

依磁碟機搜尋、排序及篩選。若要解除安裝或移動應用程式，請從

##### 相關設定

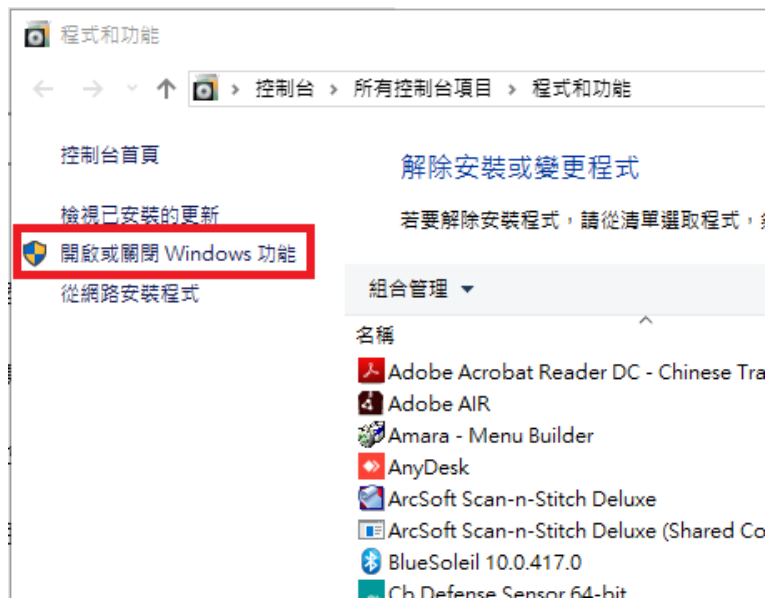
[程式和功能](#)

[有任何疑問嗎?](#)

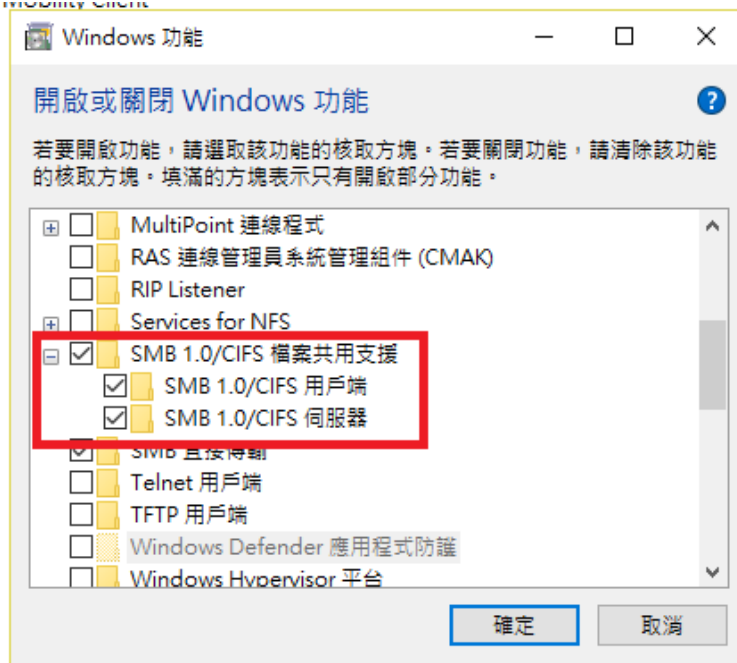
[取得說明](#)

### <步驟四>

點選左方選擇『開啟或關閉 Windows 功能』



<步驟五>將SMB 1.0/CIFS 檔案共用支援所屬項目皆打勾 需重新開機 若已打勾可忽略。



<步驟五>

再到設定點選『網路和網際網路』

Windows 設定



## <步驟六>

下拉點選『共用選項』



The screenshot shows the Windows network settings interface. At the top, there are icons for a laptop, a Wi-Fi signal, and a globe, with the text '105B3 私人網路' below them. Below the icons, the text reads: '您已連線到網際網路。若您使用的行動數據方案受限，可將此網路設為計量付費連線或變更其他內容。' There are two blue links: '變更連線內容' and '顯示可用的網路'. Below these is the heading '變更您的網路設定'. Underneath, there are two options: '變更介面卡選項' (with a globe icon) and '共用選項' (with a printer icon). The '共用選項' option is highlighted with a red rectangular box. Below it, there is a partially visible option '網路功能設定'.

## <步驟七>

私人及網域功能紅框處皆點選『開啟』

### 變更不同網路設定檔的共用選項

Windows 會為每個使用的網路建立不同的網路設定檔。而您可以針對：

私人 \_\_\_\_\_

網路探索 \_\_\_\_\_

開啟網路探索時，這部電腦可以看見其他網路電腦和裝置，而

- 開啟網路探索
- 開啟網路連線裝置的自動設定。

關閉網路探索

檔案及印表機共用 \_\_\_\_\_

開啟檔案及印表機共用時，網路上的人員都可以存取從此電腦

- 開啟檔案及印表機共用

關閉檔案及印表機共用

## 變更不同網路設定檔的共用選項

Windows 會為每個使用的網路建立不同的網路設定檔，而您可以針對每個設定檔選擇

私人 \_\_\_\_\_

來賓或公用 \_\_\_\_\_

網路探索 \_\_\_\_\_

開啟網路探索時，這部電腦可以看見其他網路電腦和裝置，而其他網路電腦

開啟網路探索  
 關閉網路探索

檔案及印表機共用 \_\_\_\_\_

開啟檔案及印表機共用時，網路上的人員都可以存取從此電腦共用的檔案與

開啟檔案及印表機共用  
 關閉檔案及印表機共用

所有網路 \_\_\_\_\_

### <步驟八>

#### 所有網路功能

紅框處選擇『開啟共用』啟用『40 及 56 位元加密』按下『儲存變更』即完成。

所有網路 \_\_\_\_\_ (↻)

公用資料夾共用 \_\_\_\_\_

開啟公用資料夾共用時，網路上的人員 (包含家用群組成員) 可以存取公用資料夾中的檔案。

開啟共用，只讓具有網路存取權的人員讀取和寫入公用資料夾中的檔案  
 關閉公用資料夾共用 (已登入這部電腦的人員還是可以存取這些資料夾)

媒體串流 \_\_\_\_\_

開啟媒體串流之後，網路上的人員和裝置就可以存取這部電腦上的圖片、音樂和視訊，這部電腦也可以尋找網路上的媒體。

[選擇媒體串流選項...](#)

檔案共用連線 \_\_\_\_\_

Windows 使用 128 位元加密來協助保護檔案共用連線，部分裝置不支援 128 位元加密，必須使用 40 或 56 位元加密。

使用 128 位元加密來協助保護檔案共用連線 (建議)  
 啟用檔案共用供 40 或 56 位元加密的裝置使用

儲存變更  取消