

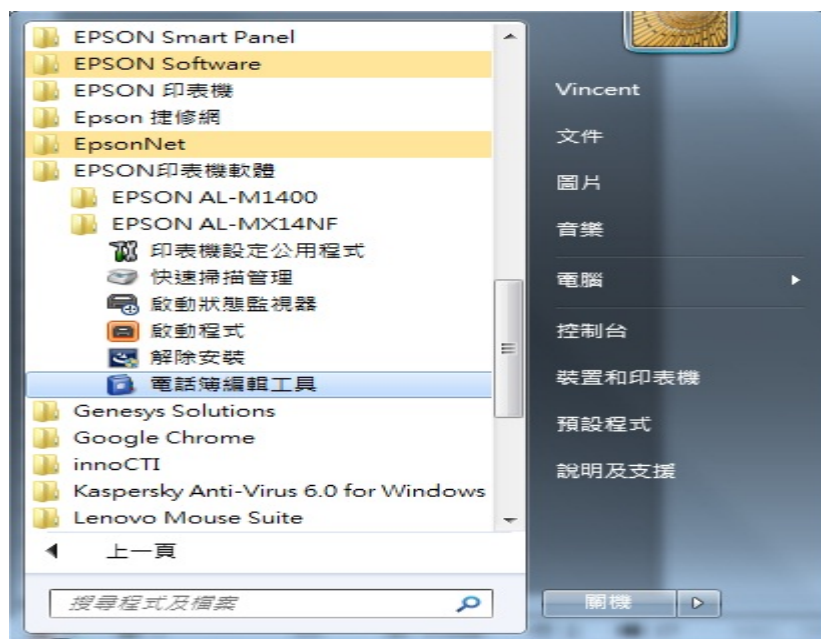
TO：EPSON 愛用者

FROM：EPSON 客服中心

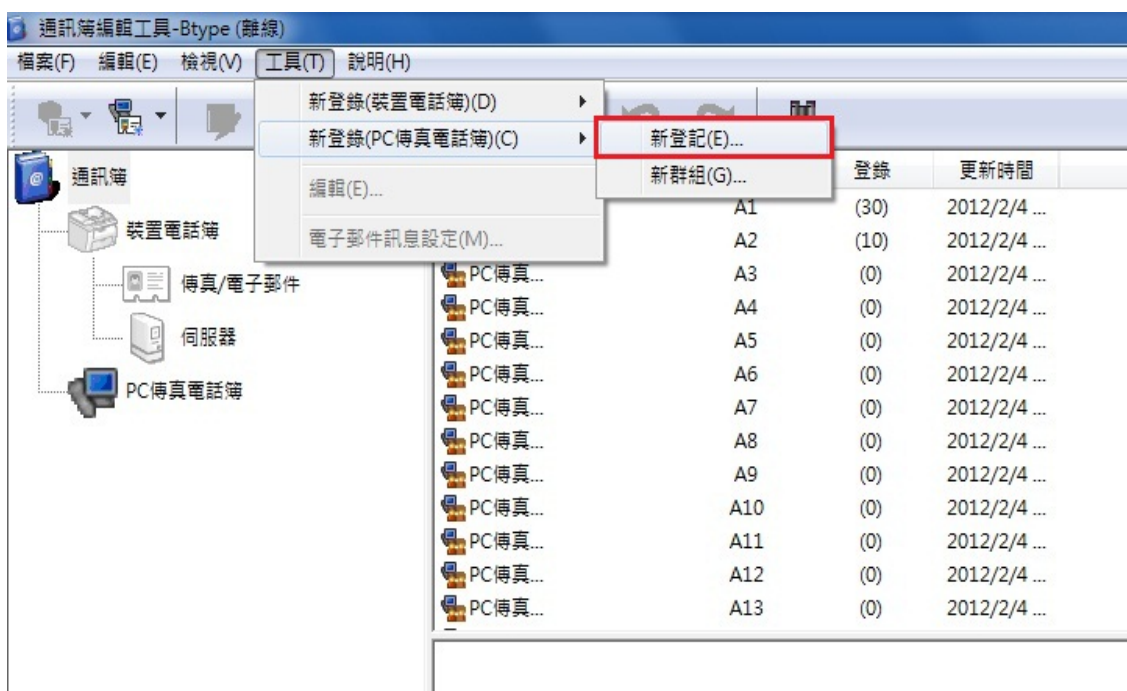
主題敘述：Epson AcuLaser MX14NF 傳真電話簿設定方式（使用電腦傳真）

方法 一、透過電腦的 EPSON 印表機軟體操作

步驟 1、點選左下角 ，選擇 EPSON 印表機軟體的 EPSON AL-MX14NF 資料匣，點選後再點選”電話簿編輯工具”。（以作業系統 Windows 7 為例）



步驟 2、點選工具，選擇新登錄（PC 傳真電話簿）再點選”新登記”。



步驟 3、輸入電話簿的名稱與傳真號碼，再按下確定，完成電話簿新增動作。

***名稱、公司、備註部份僅支援英文。**

PC傳真快速撥號-JOHNNY

名稱(N): JOHNNY

電話號碼(P): 29837124

公司(C):

備註(I):

參加的群組(M):

群組名稱

新增或刪除(A)...

確定 取消 說明(H)

通訊簿編輯工具-Btype (離線)

檔案(F) 編輯(E) 檢視(V) 工具(T) 說明(H)

種類	ID	名稱	登錄	更新時間
PC傳真...	30		30	2012/2/4 ...
PC傳真...	31		31	2012/2/4 ...
PC傳真...	32		32	2012/2/4 ...
PC傳真...	33		33	2012/2/4 ...
PC傳真...	34		34	2012/2/4 ...
PC傳真...	35		35	2012/2/4 ...
PC傳真...	36		36	2012/2/4 ...
PC傳真...	37		37	2012/2/4 ...
PC傳真...	38		38	2012/2/4 ...
PC傳真...	39		39	2012/2/4 ...
PC傳真...	40		40	2012/2/4 ...
PC傳真...	123		321	2012/10/1...
PC傳真...		JOHNNY	29837124	2014/1/27...

名稱: JOHNNY

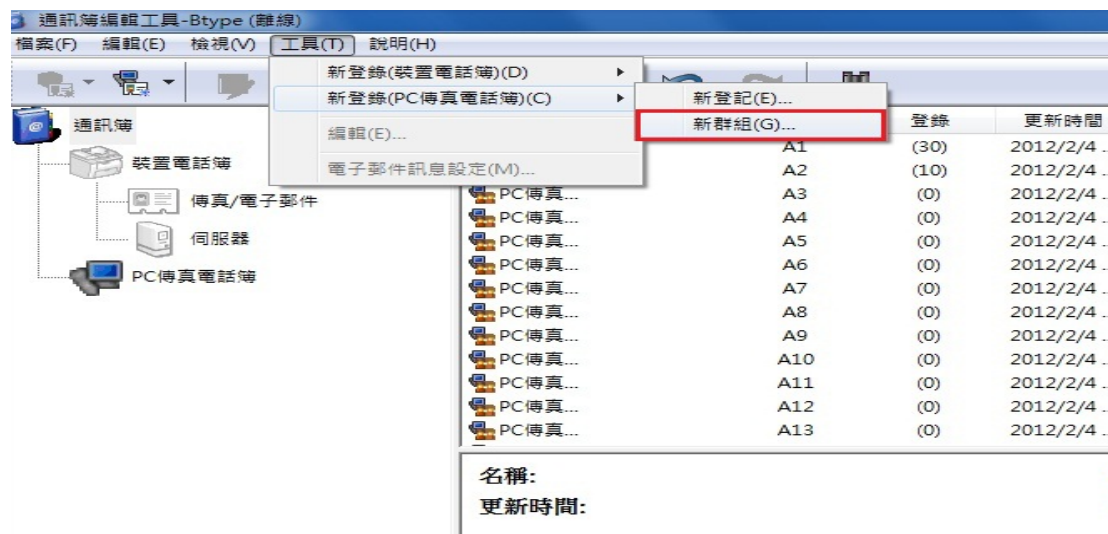
更新時間: 2014/1/27 下午 06:13

電話號碼: 29837124

公司:

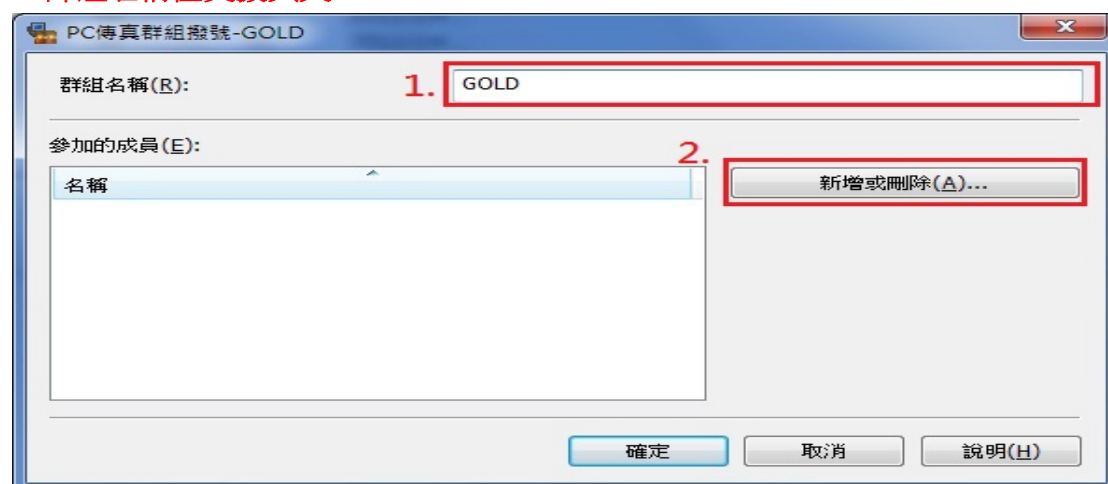
備註:

步驟 4、.如果要新增電話簿群組，請點選工具，選擇新登錄（PC 傳真電話簿）再點選”新群組”。

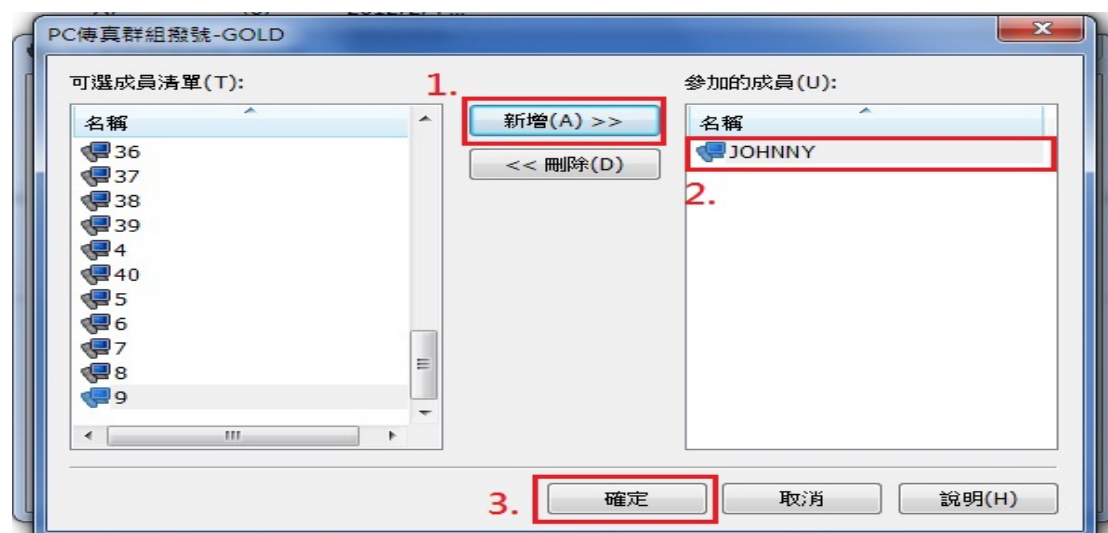


步驟 5、輸入群組名稱後，點選”新增或刪除”。

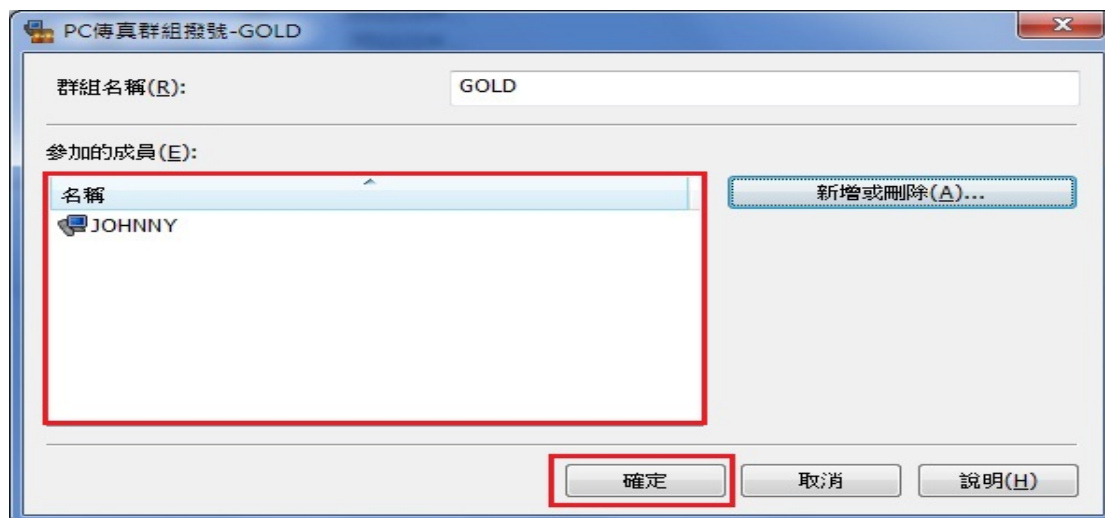
***群組名稱僅支援英文。**



步驟 6、選擇成員，將欲加入群組的電話簿資料再按新增，再點選確定。



步驟 7、確認參加的成員資料是否正確，如果無誤再按確定。

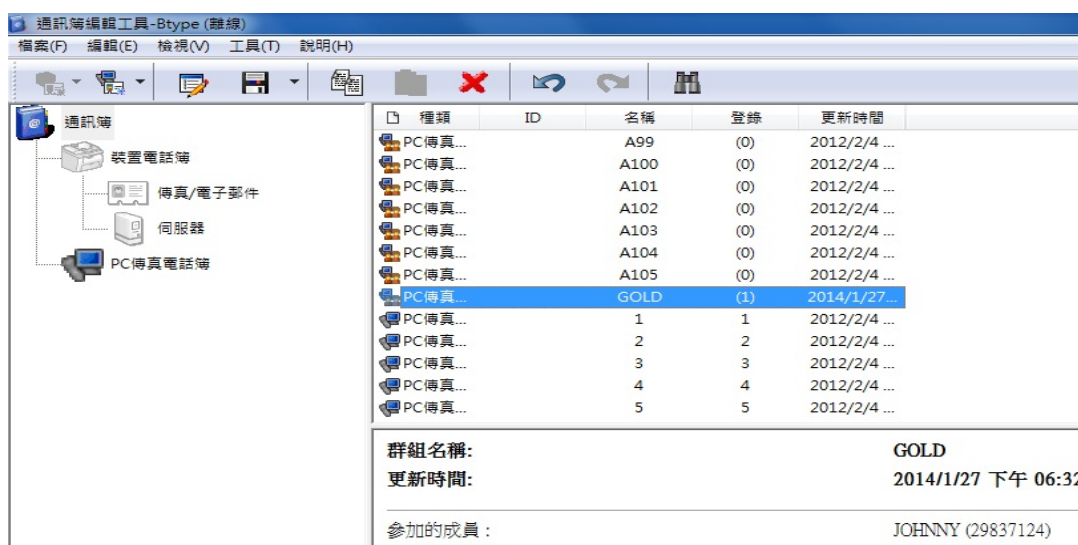


步驟 8、最後再行確認並按下確定。



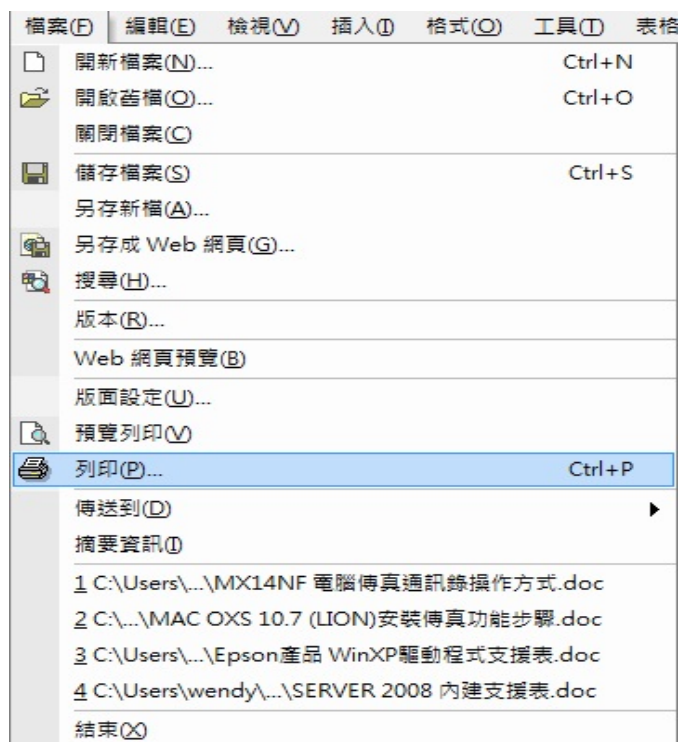
步驟 9、完成建立群組加入電話簿資料流程。

***群組可建立數量可群組上限為 255 組，但一個群組中只能存在 30 組電話號碼資料。**

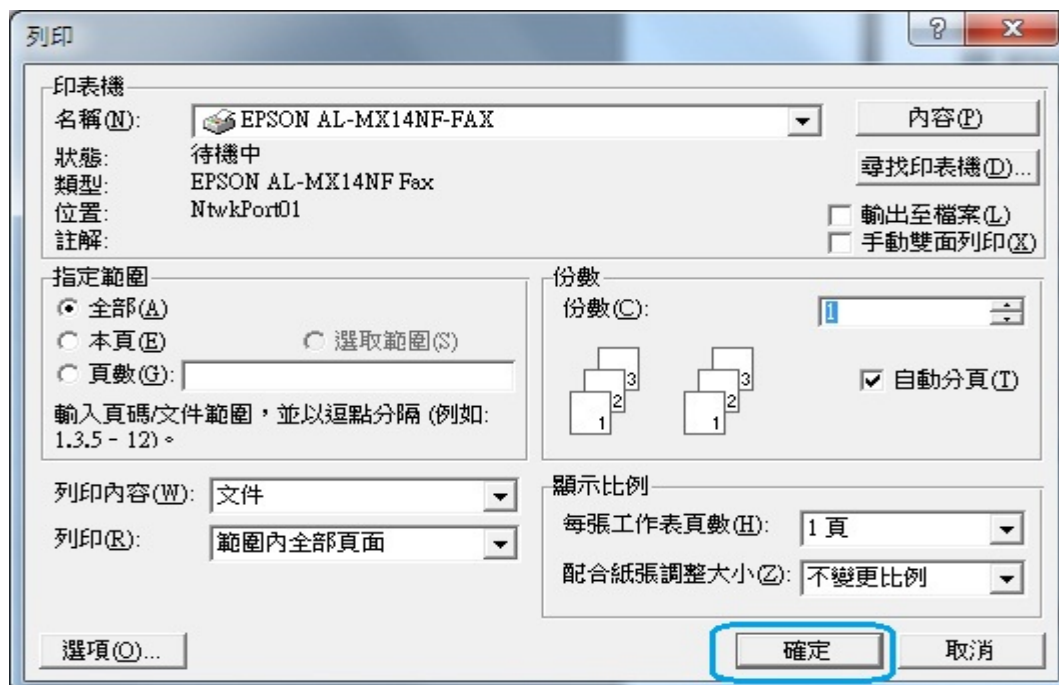


方法 二、操作電腦傳真，建立電話簿

步驟 1、開啟要傳真的文件，點選列印。

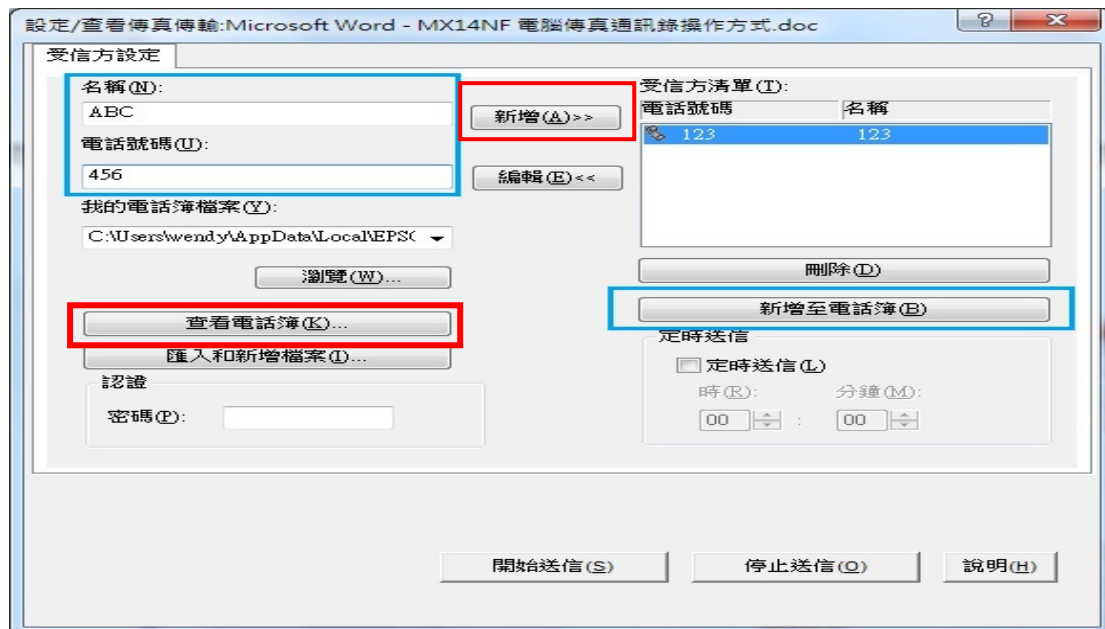


步驟 2、印表機名稱選擇 EPSON MX14NF FAX 的型號，按下確定。

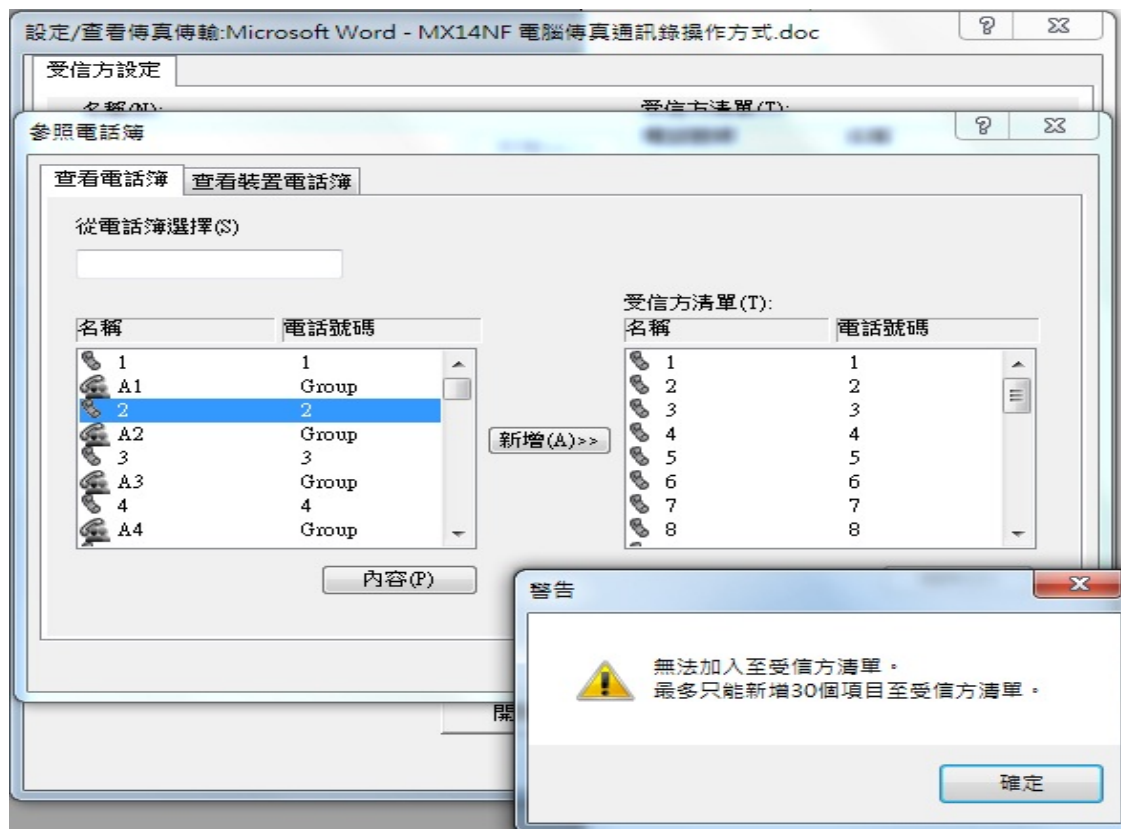


步驟 3、進入傳真發送介面，輸入名稱、電話號碼，再按新增，加入受信方清單，若新增的資料想要加進電話簿，可點選受信方清單中的號碼，點選”新增至電話簿”。

***新增至電話簿僅能單筆新增，若使用全選方式新增也只會有第一筆新增成功。**



***若之前電話簿已有新增，可點選查看電話簿，選擇要傳真的對象。受信方清單的電話號碼不可超過 30 組。(電腦傳真一次只可輸入 30 組號碼)**



步驟 4、按下”開始送信”即會進行發送傳真。

