

TO：EPSON 愛用者

FROM：EPSON 客服中心

主題敘述：商用傳真複合機 Epson WorkForce Pro WP-4531 如何從機器面板操作掃描至電腦

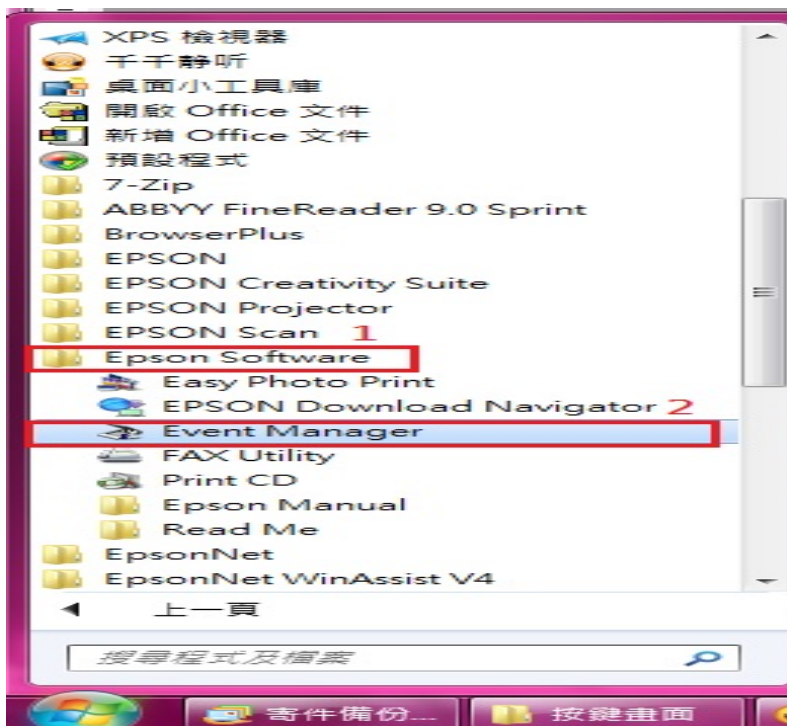
※從機器面板上執行掃描至電腦，電腦端必須要先安裝 EPSON Scan 及 Event Manager，且確認機器透過網路掃描或列印是可正常使用的。

步驟 1、先檢查電腦是否已有安裝 EPSON Scan 及 Event Manager。

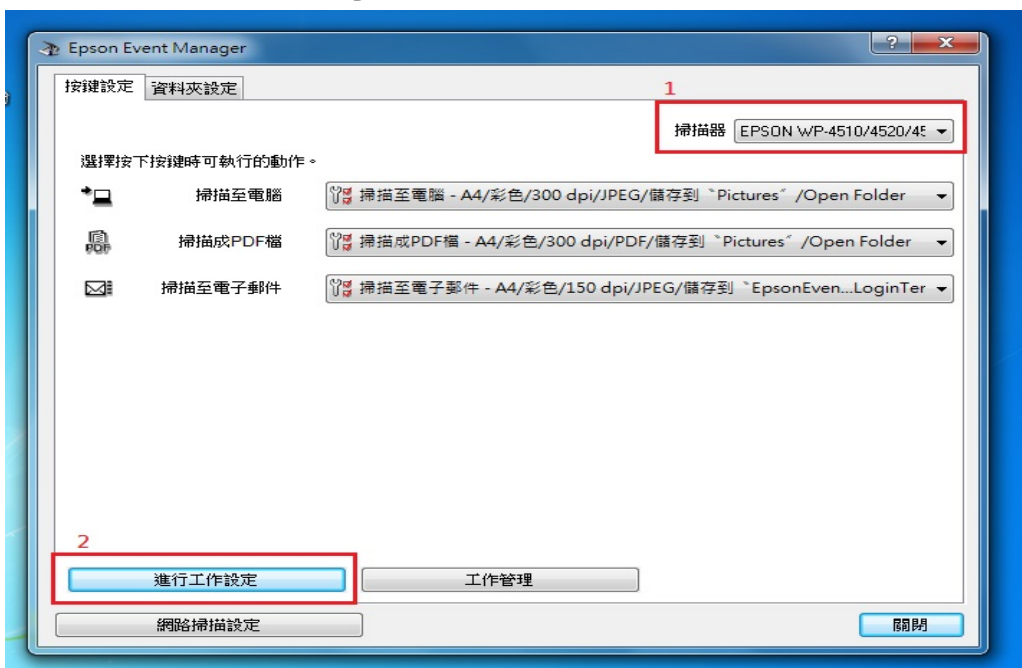
點選開始視窗>>點選所有程式>>點選 Epson Software 資料夾確認。（以作業系統 Win 7 為例）

（EVENT MANAGER 程式可透過印表機光碟安裝或者也可至 EPSON 官網的下載中心-工具軟體下載）

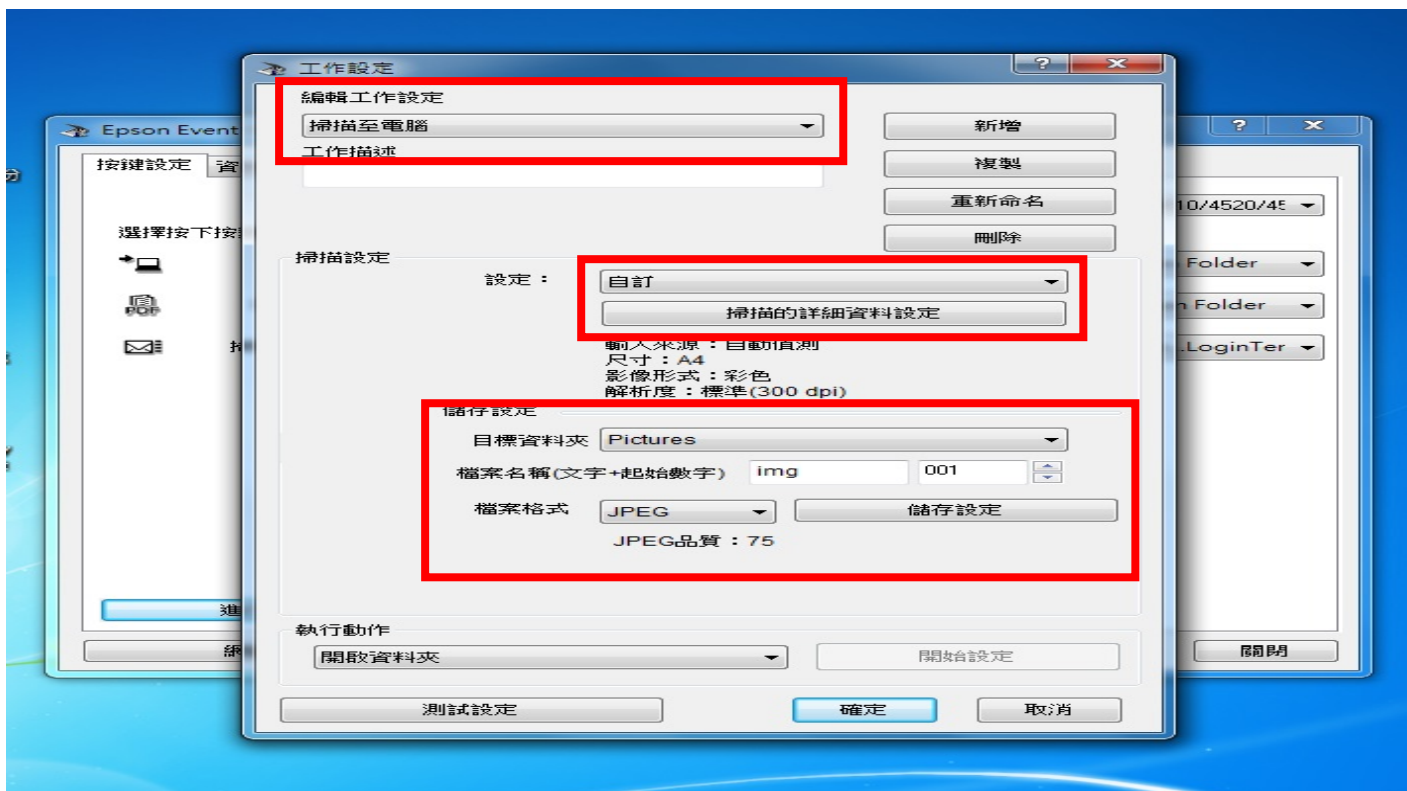
網址：<http://www.epson.com.tw/CustomerAndDownload/DownloadCenter/41985000-05de-452f-ac0e-3171aa32fe22>



步驟 2、開啟 Event Manager 後，先選擇正確的機器型號，再進行工作設定。



步驟 3、進入工作設定畫面後，編輯工作設定選擇「掃描至電腦」，並且選擇「目標資料夾」、「檔案名稱」、「檔案格式」、「儲存設定」，選擇完畢按確認即完成。



步驟 4、利用電腦測試，開啟 EPSON SCAN 進行網路掃描測試，如掃描測試成功，即可至印表機面板操作掃描至電腦的功能。此時面板即會顯示電腦名稱，再按下掃描鍵即可完成。

\* 如果在機器面板上未出現電腦名稱，建議可先關閉電腦的防毒軟體／防火牆測試。

