

TO：EPSON 愛用者

FROM：EPSON 客服中心

主題敘述：相片複合機 Epson Expression Home XP-225 加入新增的電腦裝置與印表機 Wi-Fi 連線(非第一次安裝 Wi-Fi)

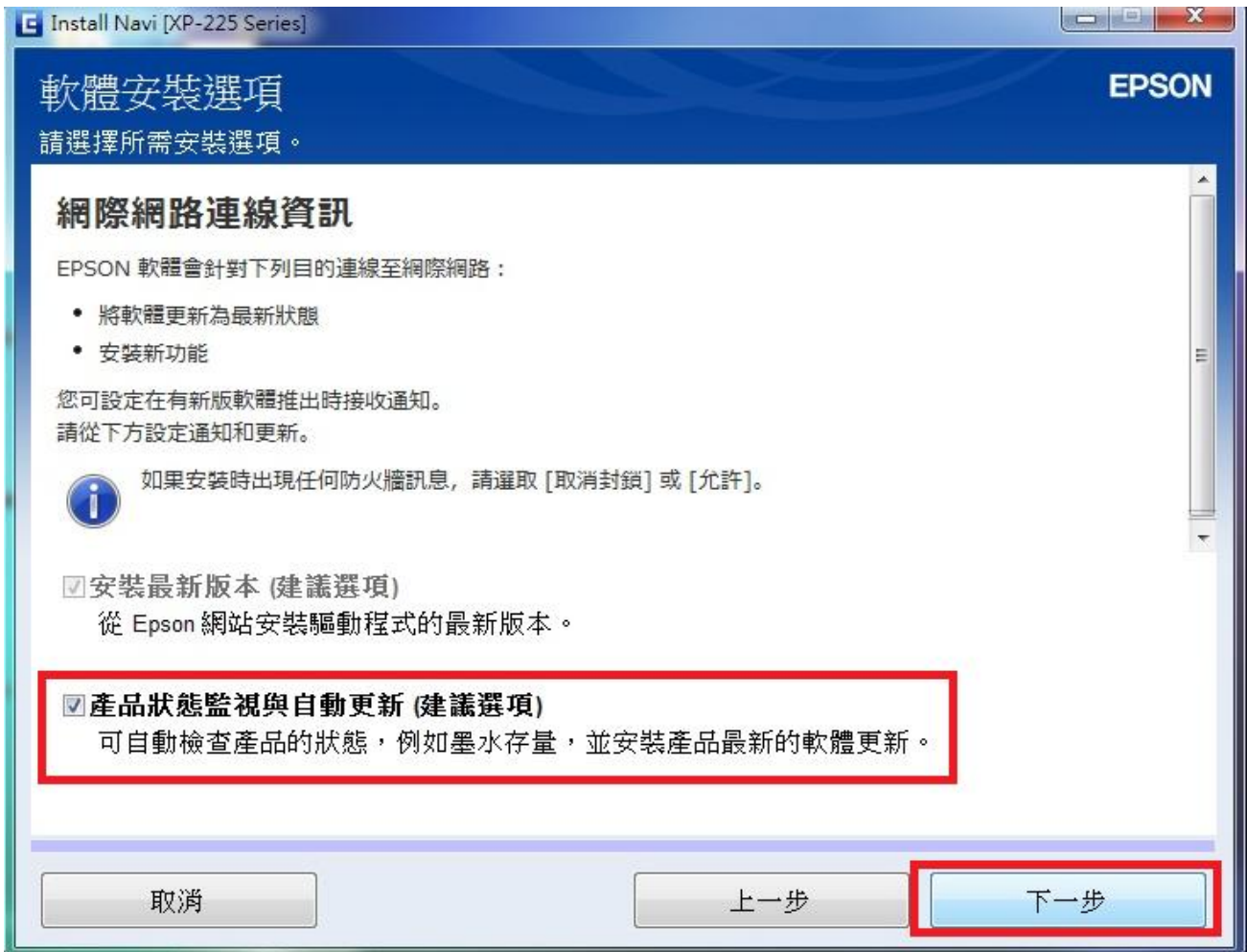
步驟 1、放入光碟執行驅動安裝，選擇「執行 InstallNavi.exe」。



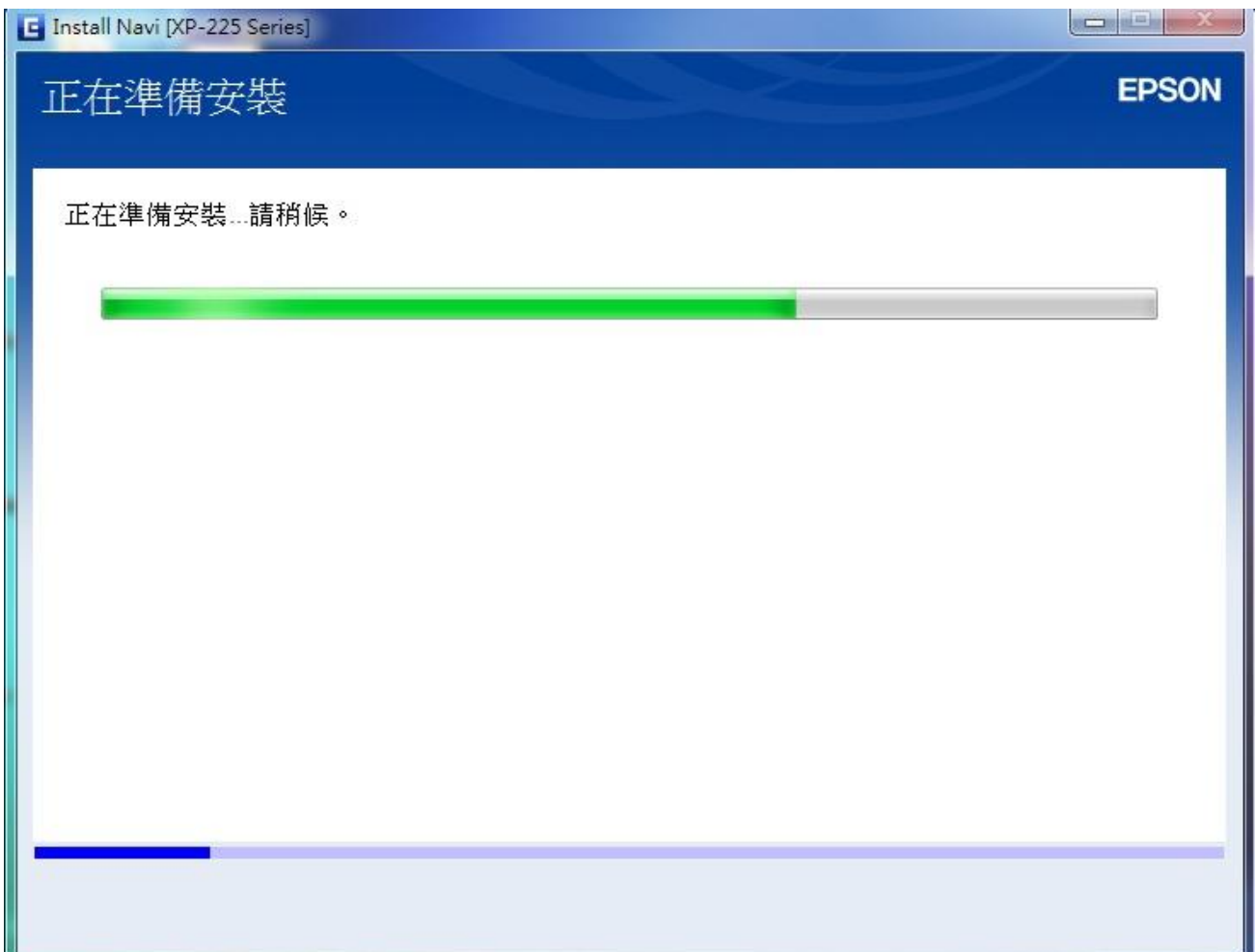
步驟 2、進入驅動安裝畫面後，請勾選「我同意授權協議的內容」後，再選擇「下一步」。



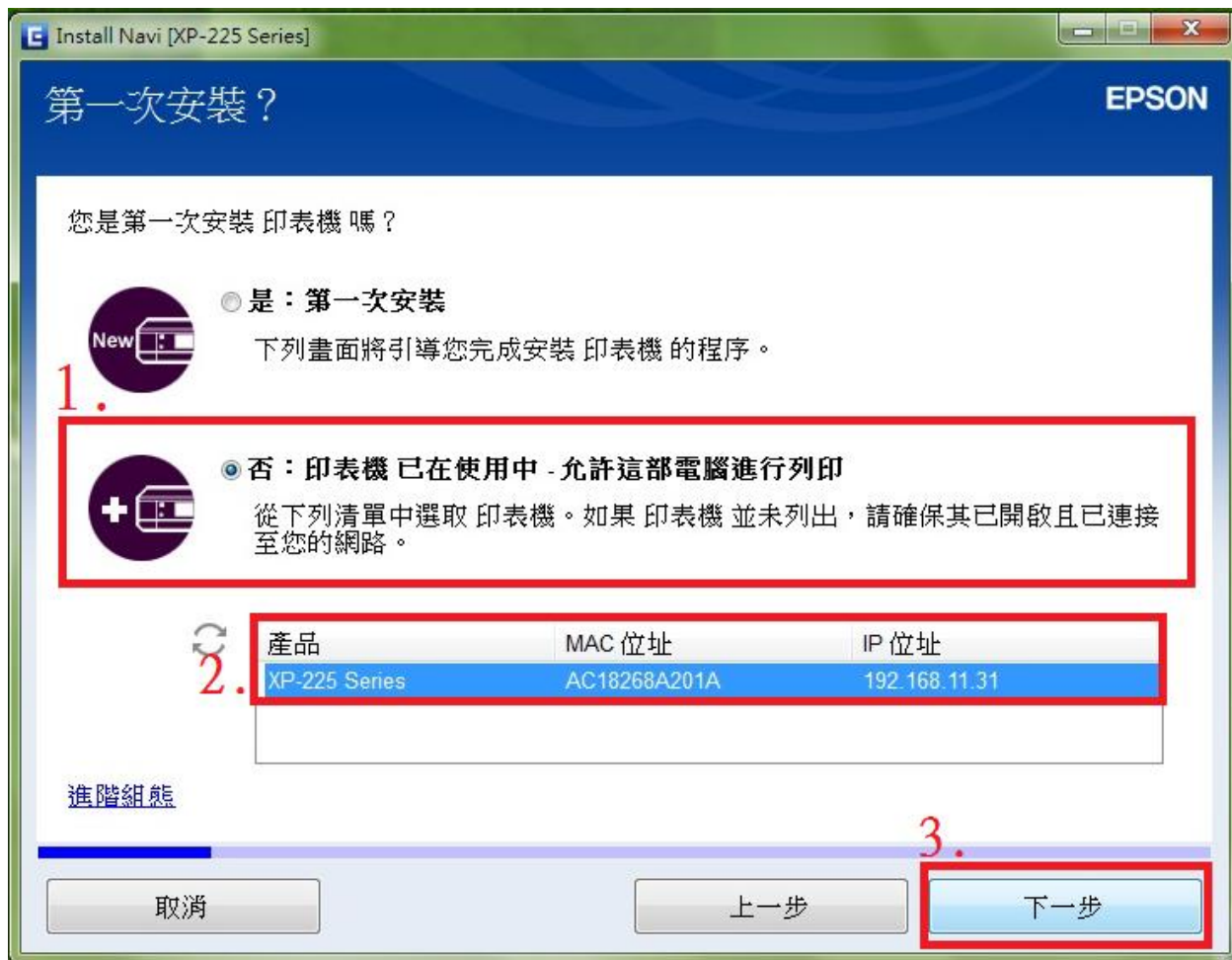
步驟 3、出現軟體安裝選項，請勾選「產品狀態間是與自動更新」後，再選擇「下一步」。



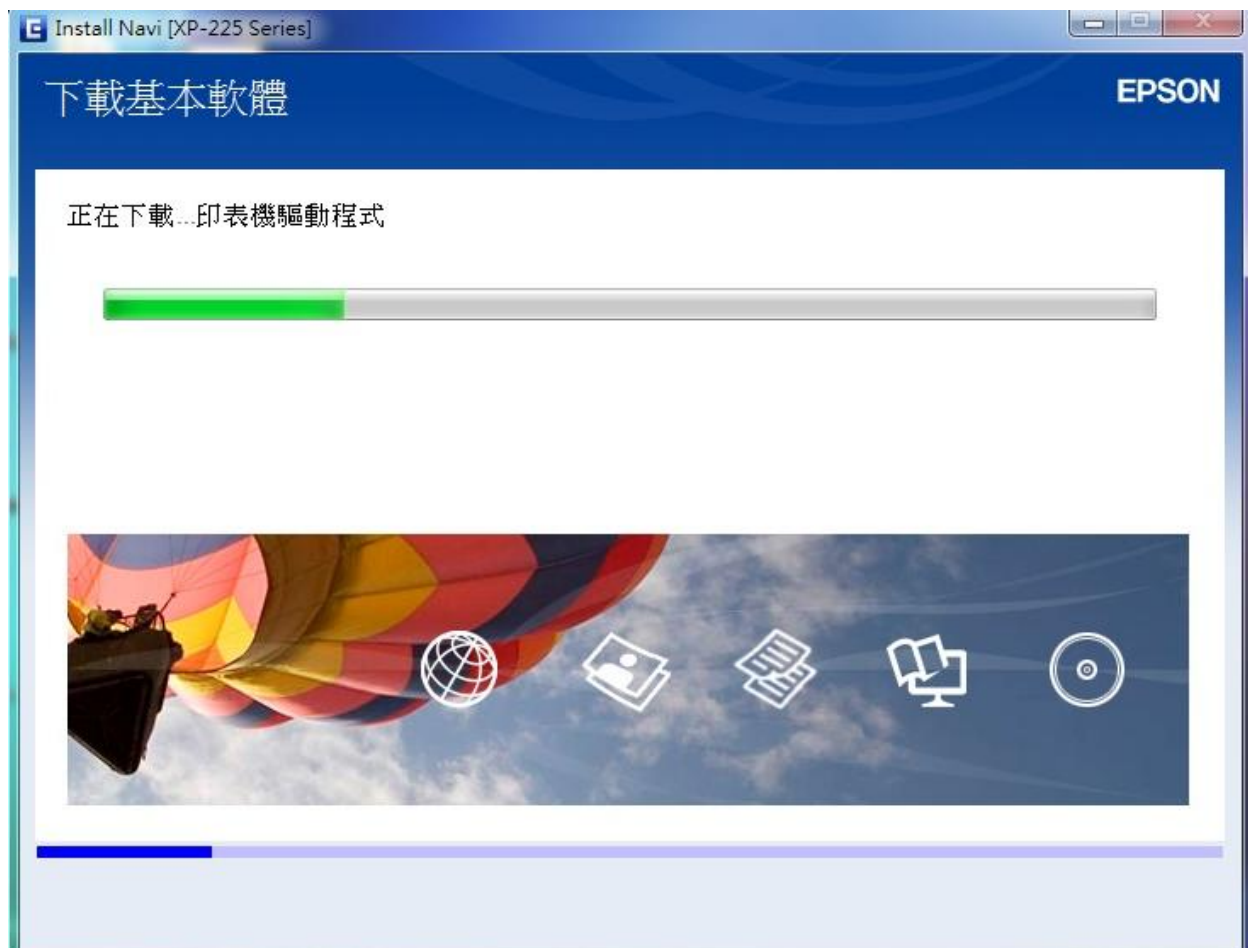
步驟 4、此時驅動會開始準備安裝。



步驟 5、進入下個畫面請選擇「否：印表機已在使用中，允許這部電腦進行列印」後，在下方產品中會搜尋到已設定完成的網路印表機「XP-225」，選取後再選擇「下一步」。



步驟 6、之後驅動畫面會開始下載軟體並安裝驅動程式。



安裝基本軟體

EPSON

正在安裝...印表機驅動程式



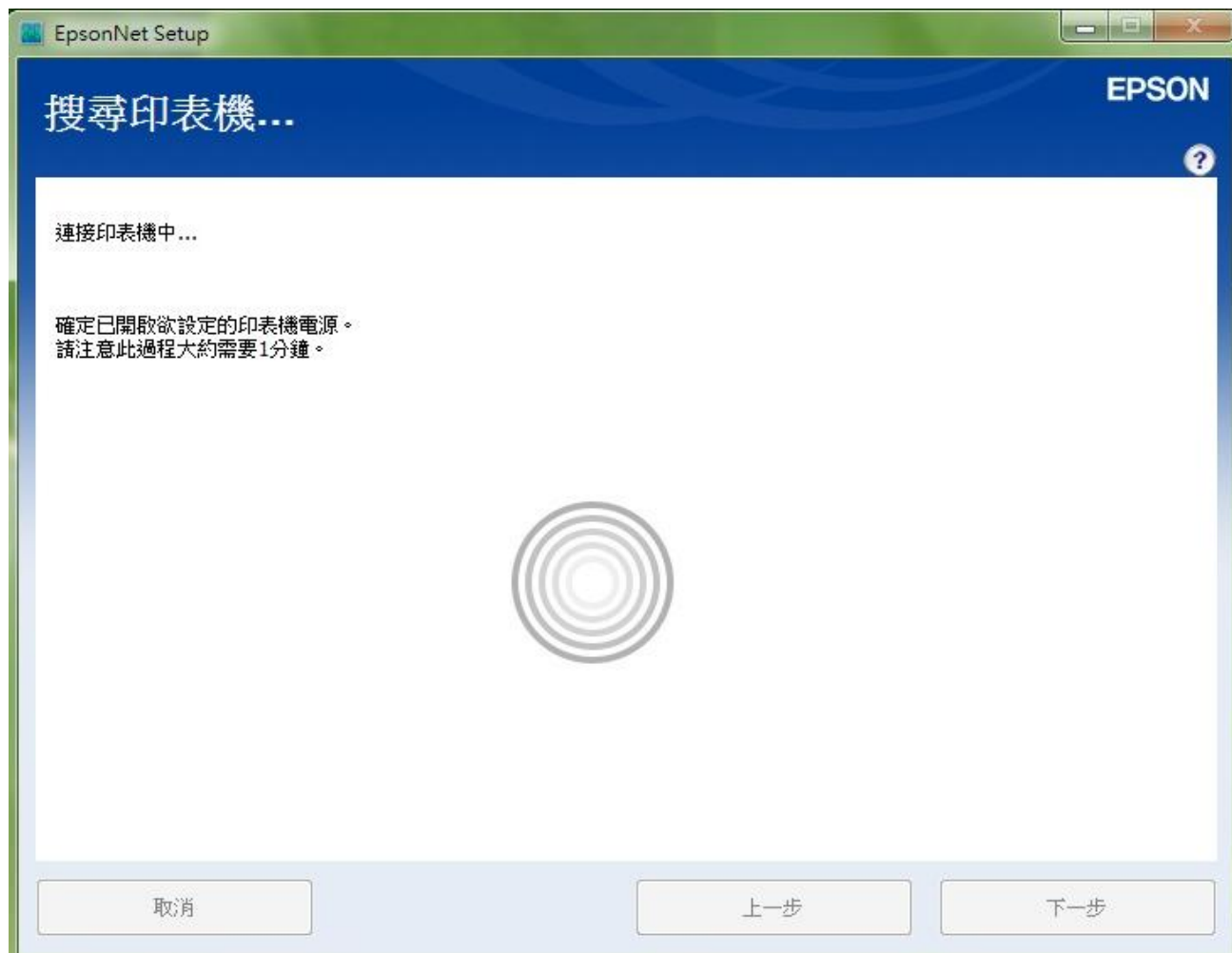
安裝網路工具程式

EPSON

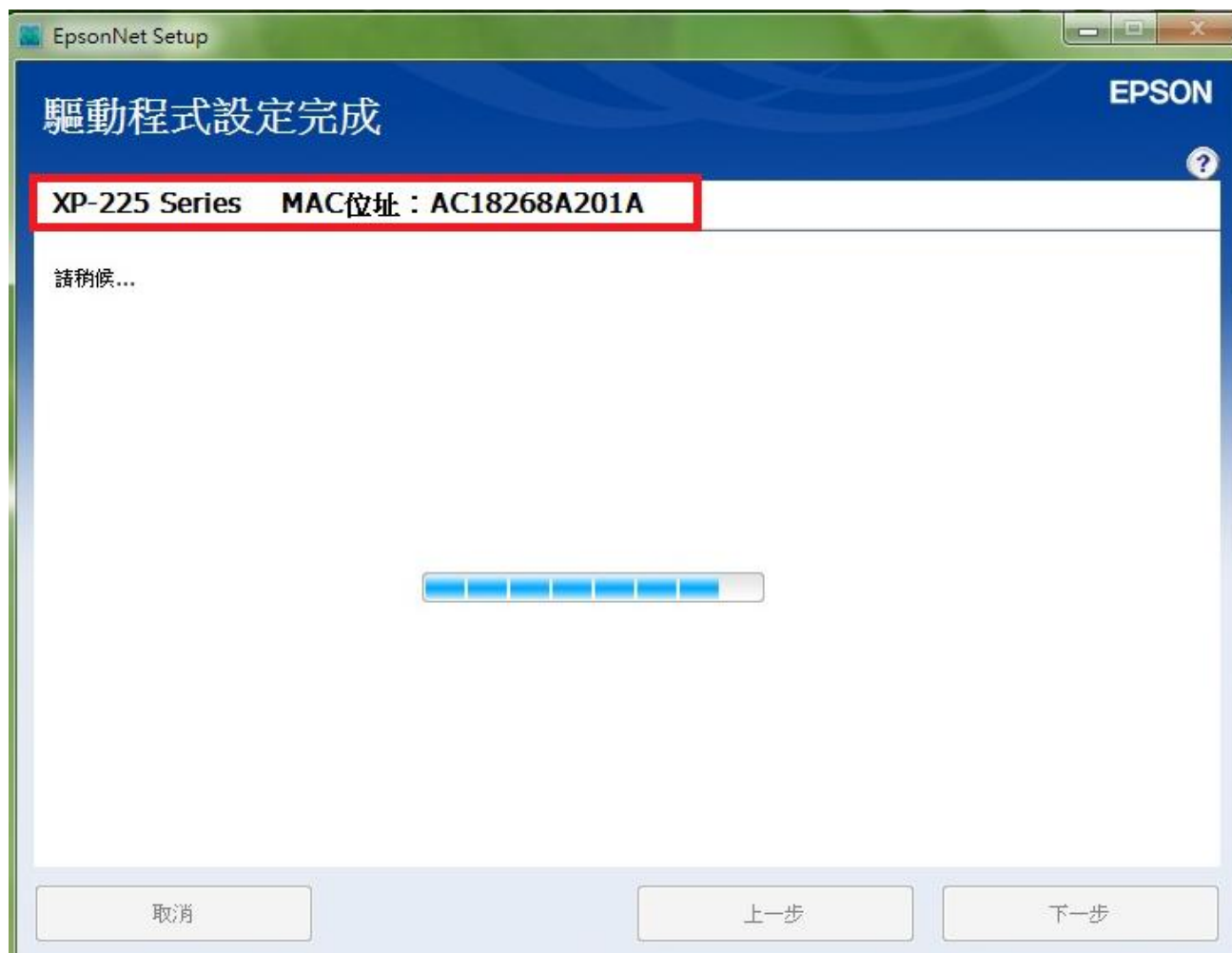
正在下載...EpsonNet Print



步驟 7、安裝完驅動程式及軟體後，畫面會開始搜尋已設定完成的網路印表機。



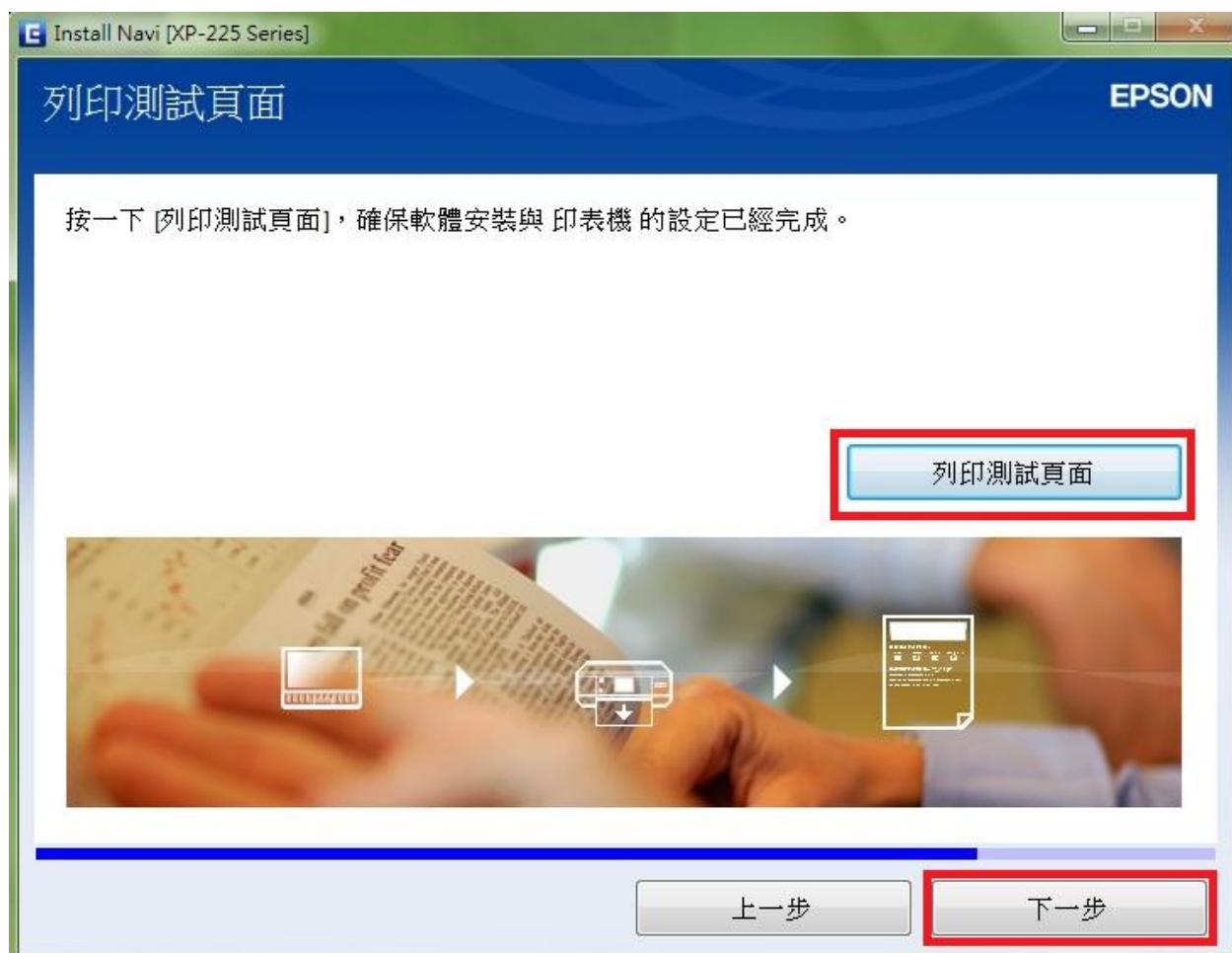
步驟 8、搜尋完成後，驅動程式也同時設定完成並顯示印表機 MAC 位址。



步驟 9、驅動設定完成後，畫面會出現「IP 位址設定」表示已抓到網路印表機並已設定完成，再選擇「下一步」。



步驟 10、畫面安裝完成後，選擇「列印測試頁面」，確認有列印動作再選擇「下一步」。



步驟 11、連線設定和安裝完成後，直接選擇完成即可。





Windows 印表機測試頁

恭喜!

如果您可以讀取這個資訊，表示您已正確地安裝 EPSON XP-225 Series 於 JARRY-PC 上。

下列資訊是有關您的印表機驅動程式和連接埠設定值的描述。

提交時間: 上午 11:59:30 2014/8/27
電腦名稱: JARRY-PC
印表機名稱: XP-225 Series(網路)
印表機型號: EPSON XP-225 Series
色彩支援: 支援
連接埠名稱: EP8A201A:XP-225 SERIES
資料格式: RAW
共用名稱:
驅動程式名稱: E_TMAINFE.DLL
資料檔: E_TVIFNFE.VIF
設定檔: E_TUICNFE.DLL
驅動程式版本: 2.00
環境: Windows NT x86
監視器: EPSON XP-225 Series 32MonitorBE

驅動程式所用的額外檔案:

C:\Windows\system32\spool\DRIVERS\W32X86\3E_TDSPNFE.DLL (0.3.0.15)
C:\Windows\system32\spool\DRIVERS\W32X86\3E_TJBCNFE.DLL (0.3.0.9)
C:\Windows\system32\spool\DRIVERS\W32X86\3E_TUMRNFE.DLL (0.3.0.14)
C:\Windows\system32\spool\DRIVERS\W32X86\3E_TB301NFE.BIN
C:\Windows\system32\spool\DRIVERS\W32X86\3E_TCONNFE.DLL (4.4.4.0)
C:\Windows\system32\spool\DRIVERS\W32X86\3E_TAUDNFE.DLL (0.3.0.6)
C:\Windows\system32\spool\DRIVERS\W32X86\3E_TREDNFE.DLL (0.3.0.2)
C:\Windows\system32\spool\DRIVERS\W32X86\3E_JATO46.EXE (1.1.4.2)
C:\Windows\system32\spool\DRIVERS\W32X86\3E_TTSNFE.EXE (1.3.0.0)
C:\Windows\system32\spool\DRIVERS\W32X86\3E_TTSNFE.DAT
C:\Windows\system32\spool\DRIVERS\W32X86\3E_TUIRNFE.DLL (1.0.13.32)
C:\Windows\system32\spool\DRIVERS\W32X86\3E_TUI1NFE.DLL (1.0.13.29)
C:\Windows\system32\spool\DRIVERS\W32X86\3E_TUIPNFE.DLL (0.1.0.8)
C:\Windows\system32\spool\DRIVERS\W32X86\3E_TCXNFA.CFX
C:\Windows\system32\spool\DRIVERS\W32X86\3E_TCXNFE.CFX
C:\Windows\system32\spool\DRIVERS\W32X86\3E_TCXNFE.USX
C:\Windows\system32\spool\DRIVERS\W32X86\3E_TCXNFE.DCX
C:\Windows\system32\spool\DRIVERS\W32X86\3E_TCF0NFE.DEV
C:\Windows\system32\spool\DRIVERS\W32X86\3E_TGRCNFE.DLL (0.3.0.4)
C:\Windows\system32\spool\DRIVERS\W32X86\3E_TPRUNFE.DLL (0.3.2.1)
C:\Windows\system32\spool\DRIVERS\W32X86\3E_TPRENFE.EXE (0.3.2.2)
C:\Windows\system32\spool\DRIVERS\W32X86\3E_TLMWNFE.DLL (1.0.2.12)
C:\Windows\system32\spool\DRIVERS\W32X86\3E_TLC1NFE.LMC
C:\Windows\system32\spool\DRIVERS\W32X86\3E_TLC2NFE.LMC
C:\Windows\system32\spool\DRIVERS\W32X86\3E_TDHRNFE.DLL (1.0.0.16)
C:\Windows\system32\spool\DRIVERS\W32X86\3E_TDHNFE.DLL (1.0.0.2)
C:\Windows\system32\spool\DRIVERS\W32X86\3E_THLPVNFE.CHM
C:\Windows\system32\spool\DRIVERS\W32X86\3E_THLMPNFE.CHM
C:\Windows\system32\spool\DRIVERS\W32X86\3E_TPLWNFE.DLL (0.3.0.13)
C:\Windows\system32\spool\DRIVERS\W32X86\3E_TJACNFE.EXE (1.3.1.0)
C:\Windows\system32\spool\DRIVERS\W32X86\3E_TJARNFE.DLL (1.3.0.0)
C:\Windows\system32\spool\DRIVERS\W32X86\3E_TJAHNFE.CHM
C:\Windows\system32\spool\DRIVERS\W32X86\3E_TBILNFE.DLL (0.3.0.0)
C:\Windows\system32\spool\DRIVERS\W32X86\3E_PSET32.DLL (4.0.1.1)
C:\Windows\system32\spool\DRIVERS\W32X86\3E_PDI2X86.DLL (1.0.2.9)
C:\Windows\system32\spool\DRIVERS\W32X86\3E_THMONFE.DLL (6.7.3.0)
C:\Windows\system32\spool\DRIVERS\W32X86\3E_TMW0NFE.DLL (3.4.0)
C:\Windows\system32\spool\DRIVERS\W32X86\3E_THTONFE.DLL (2.1.1)
C:\Windows\system32\spool\DRIVERS\W32X86\3E_TSR0NFE.DLL (6.0.3)
C:\Windows\system32\spool\DRIVERS\W32X86\3E_THITNFE.DLL (11.9.1 built by WinDDK)

列印測試頁完成