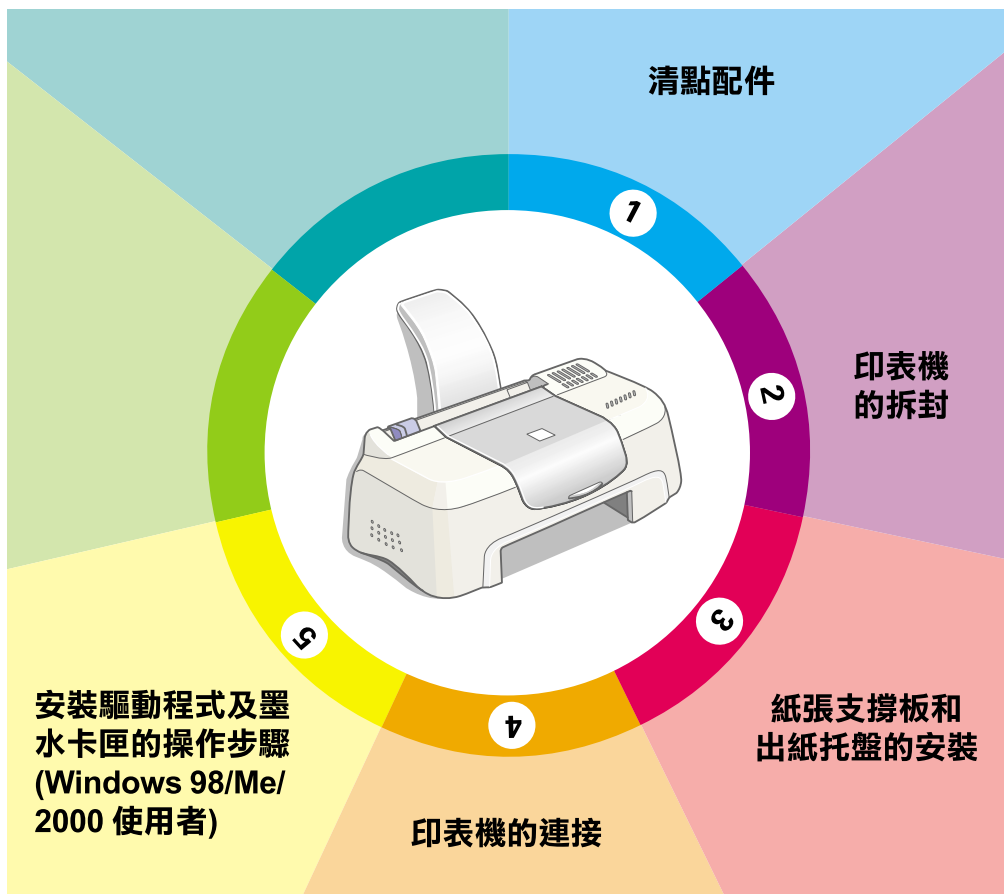


EPSON

Color Ink Jet Printer

EPSON STYLUS™ COLOR 480SXU



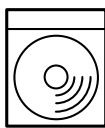
安裝指南

1

清點配件



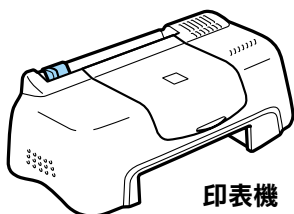
紙張支撐板



EPSON 百寶箱



墨水卡匣
(包含黑色及彩色墨水卡匣)



印表機



中文使用
手冊



安裝指南

使用手冊

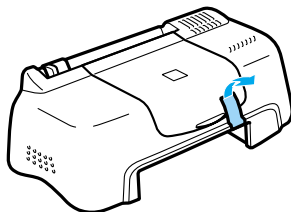
在某些地區，包裝箱內的物件也會有所不同。

請參考手冊中步驟 ① 至步驟 ⑤ 的說明來安裝印表機軟體。如要執行噴嘴檢查、清潔印字頭、印表機直線性校正工作，請參考中文使用手冊。

2

印表機的拆封

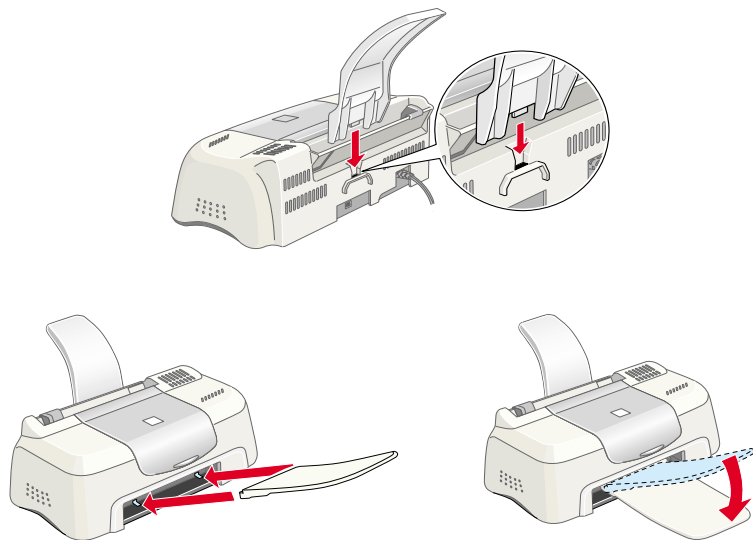
請移除印表機上所有的膠帶及保護裝置。



3

紙張支撐板和出紙托盤的安裝

如圖所示，將紙張支撐板插入印表機後方的凹槽內，然後將出紙托盤插入印表機前方的插槽中，並將印表機放置在平坦穩固的桌面上。請於印表機的前方保留足夠的空間，使紙張可以順利地退出。



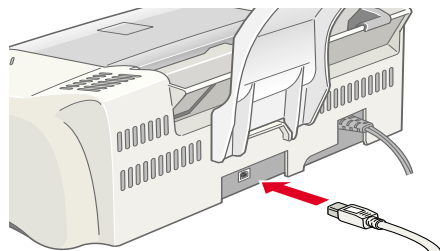
4

印表機的連接



注意：
連接前，印表機先不要插電。

如圖所示，將電纜線接頭插入印表機背面的 USB 連接埠，並將另一邊接頭插入電腦的 USB 連接埠。



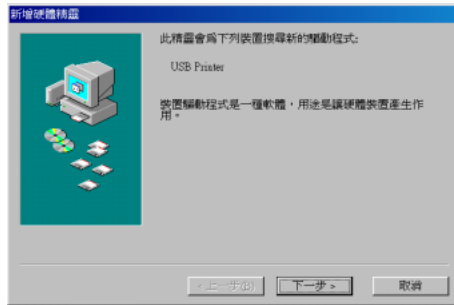
5

安裝驅動程式及墨水卡匣的步驟 (Windows 98/Me/2000 使用者)

安裝印表機的驅動程式 / 監控工具

! **注意：**
安裝前，印表機不要插電。

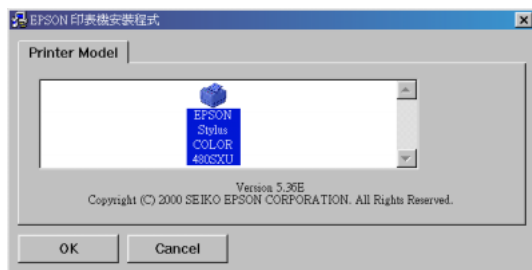
1. 如果電腦螢幕上出現「新增硬體精靈」的畫面時，請按下『取消』鍵。



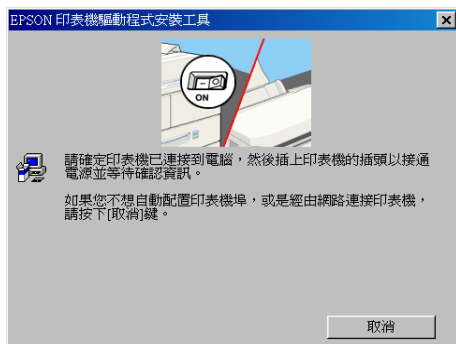
2. 將印表機百寶箱光碟片，放入光碟機中，並點選「安裝印表機驅動程式及工具」。



3. 點選 Stylus COLOR 480SXU 印表機圖示後，按下『OK』鍵，開始安裝印表機的驅動程式。




4. 當螢幕出現此畫面時，請將印表機的電源線插入電源插座上。連線之後，即會自動載入墨水卡匣的安裝程式。



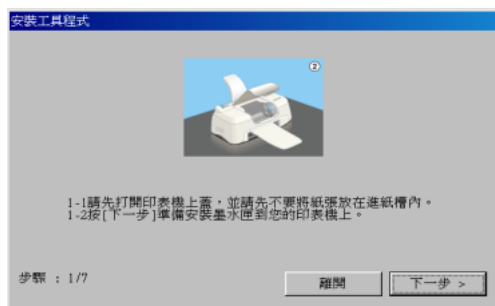
安裝墨水卡匣、執行導墨



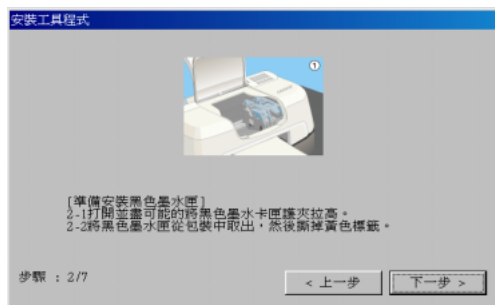
注意：

如墨水卡匣安裝工具程式未啟動，請在 EPSON Stylus COLOR 580 印表機驅動程式內容的工具選單中，按下『』鍵，以進行墨水卡匣安裝工作。

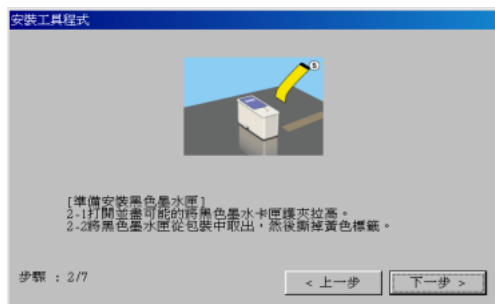
1. 打開印表機的上蓋。請按『**下一步**』鍵。



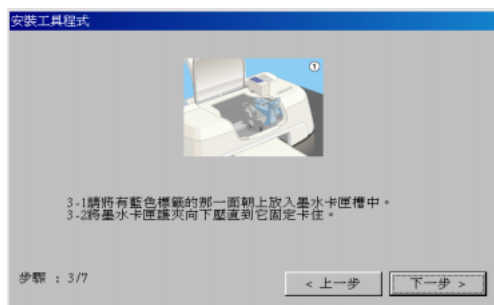
2. 等待印字頭自動移到**黑色**墨水卡匣的安裝位置靜止後，請將黑色墨水卡匣的護夾往上扳開。請按『**下一步**』鍵。



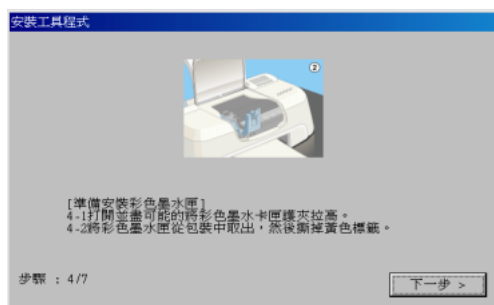
3. 取出黑色墨水卡匣，請撕掉墨水卡匣上**黃色**的標籤。請按『**下一步**』鍵。



4. 將卡匣上藍色標籤那一面朝上，放入卡匣槽內。然後往下闔上護夾，再按『**下一步**』鍵。



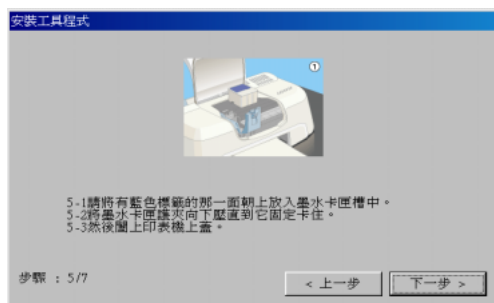
5. 等待印字頭自動移動到安裝彩色墨水卡匣的位置靜止後，請將彩色墨水卡匣的護夾往上扳開並按『**下一步**』鍵。



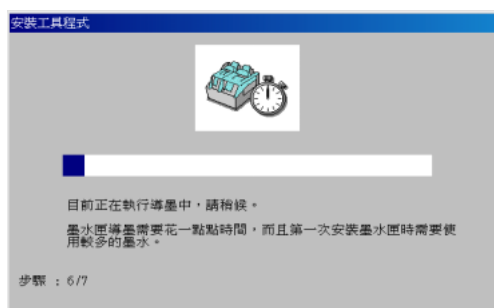
6. 取出彩色墨水卡匣，請撕掉墨水卡匣上**黃色**的標籤。請按『**下一步**』鍵。



7. 將卡匣上藍色標籤那一面朝上，放入卡匣槽內。然後往下闔上護夾，請按『**下一步**』鍵。



8. 印表機開始執行導墨，請等待數分鐘。



9. 印表機導墨工作已完成，爲了確保高品質的列印，建議您依照螢幕上的指示操作，請按下『**確定**』鍵。

