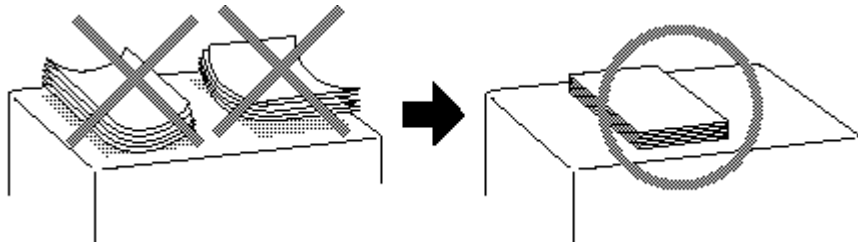
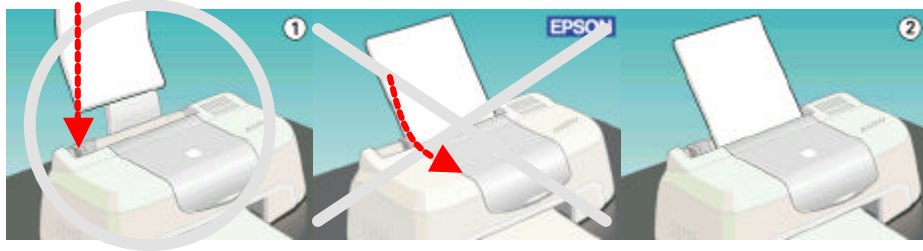


## 如何避免夾紙？

- 請不要使用『捲曲的紙張』，並將『紙張順齊』。



- 請將紙張『垂直』擺入進紙槽內。不要將紙張放入『進紙路徑』內。



## 如何避免進紙歪斜？

- 請依圖示 ③-⑤，移動左側『紙張邊緣定位器』使之與紙張切齊。



😊 只要依照上述的方法，則可一路『平順』列印沒煩惱！