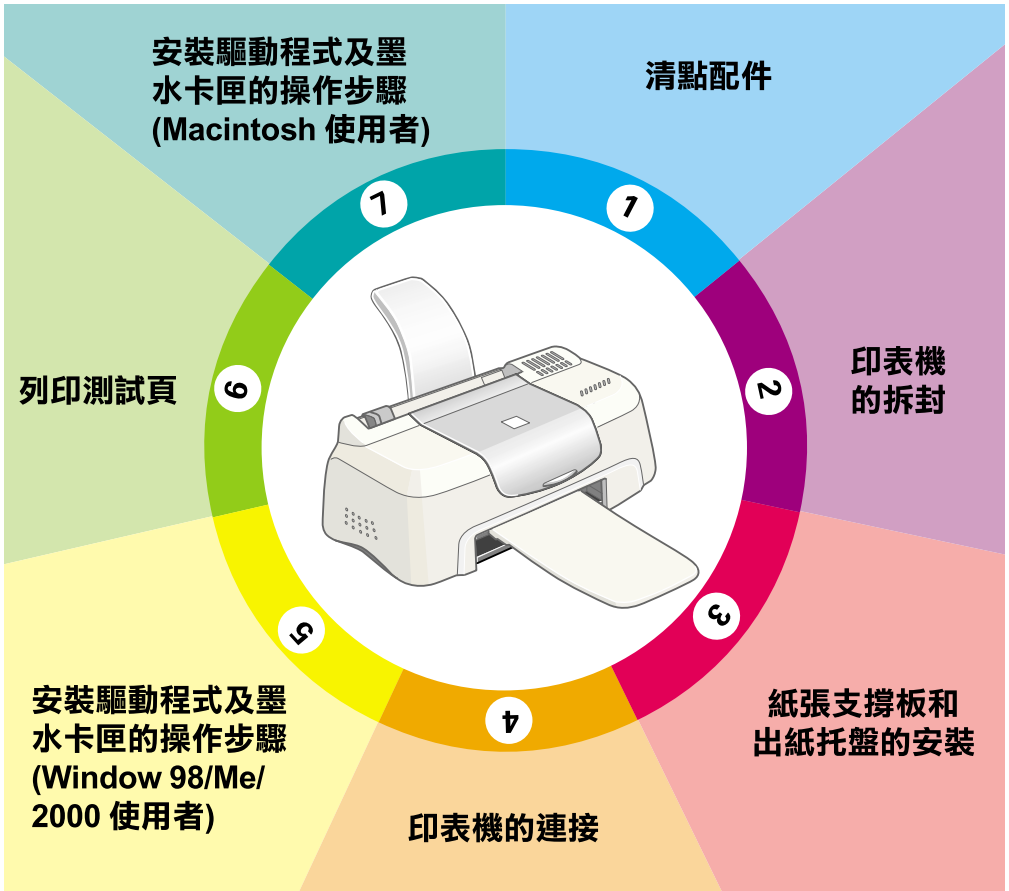


# EPSON

Color Ink Jet Printer

## EPSON STYLUS™ COLOR 580



# 安裝指南

# 1

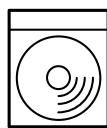
## 清點配件



紙張支撐板



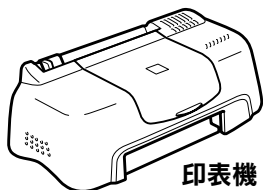
出紙托盤



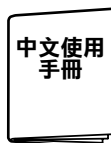
EPSON 百寶箱



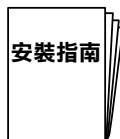
墨水卡匣  
(包含黑色及彩色墨水卡匣)



印表機



中文使用  
手冊



安裝指南

使用手冊

在某些地區，包裝箱內的物件也會有所不同。

Windows 使用者：

請參考手冊中步驟 ① 至步驟 ⑤ 的說明來安裝印表機軟體。安裝完軟體之後，請依照螢幕上的訊息進行步驟 ⑥，以列印測試頁。

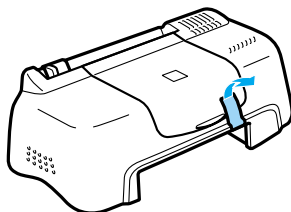
Macintosh 使用者：

請參考手冊中步驟 ①、②、③、④ 及 ⑦ 的說明來安裝印表機軟體。

# 2

## 印表機的拆封

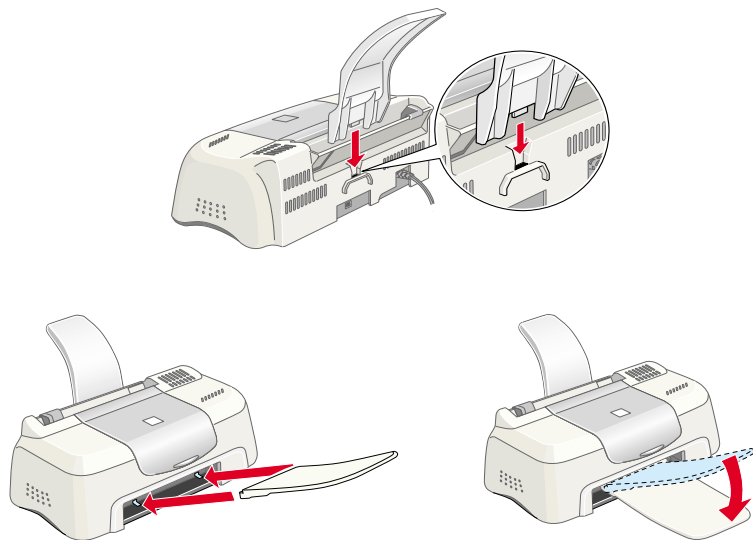
請移除印表機上所有的膠帶及保護裝置。



# 3

## 紙張支撐板和出紙托盤的安裝

如圖所示，將紙張支撐板插入印表機後方的凹槽內，然後將出紙托盤插入印表機前方的插槽中，並將印表機放置在平坦穩固的桌面上。請於印表機的前方保留足夠的空間，使紙張可以順利地退出。



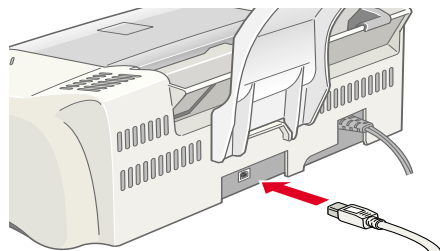
# 4

## 印表機的連接



**注意：**  
連接前，印表機先不要插電。

如圖所示，將電纜線接頭插入印表機背面的 USB 連接埠，並將另一邊接頭插入電腦的 USB 連接埠。



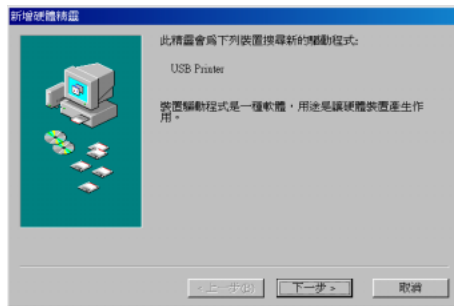
# 5

## 安裝驅動程式及墨水卡匣的步驟 (Windows 98/Me/2000 使用者)

### 安裝印表機的驅動程式 / 監控工具

**!** **注意：**  
安裝前，印表機不要插電。

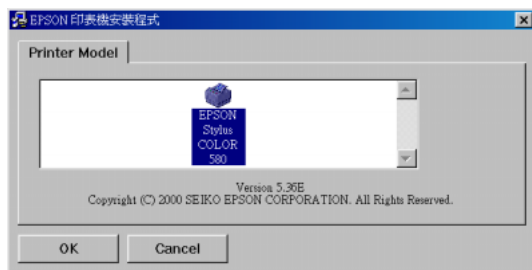
1. 如果電腦螢幕上出現「新增硬體精靈」的畫面時，請按下『取消』鍵。



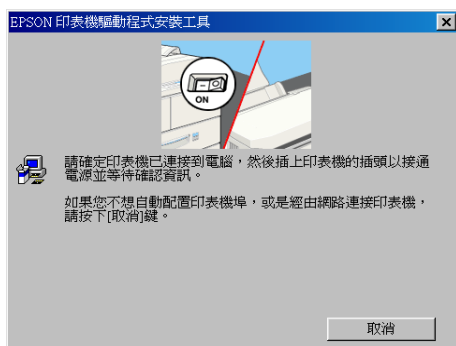
2. 將印表機百寶箱光碟片，放入光碟機中，並點選「安裝印表機驅動程式及工具」。



3. 點選 Stylus COLOR 580 印表機圖示後，按下『OK』鍵，開始安裝印表機的驅動程式。




4. 當螢幕出現此畫面時，請將印表機的電源線插入電源插座上。連線之後，即會自動載入墨水卡匣的安裝程式。



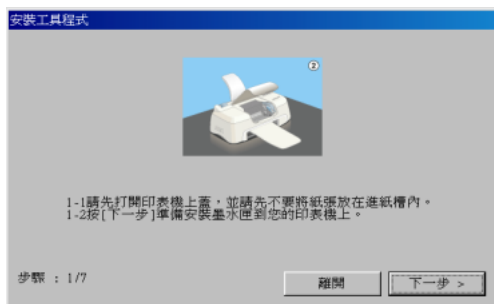
## 安裝墨水卡匣、執行導墨



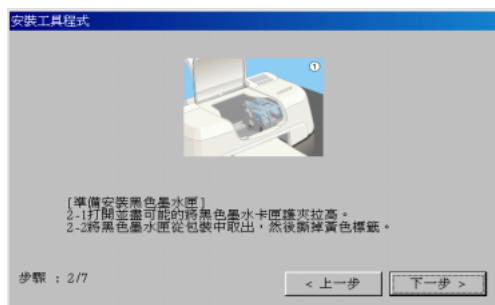
### 注意：

如墨水卡匣安裝工具程式未啟動，請在 EPSON Stylus COLOR 580 印表機驅動程式內容的工具選單中，按下『』鍵，以進行墨水卡匣安裝工作。

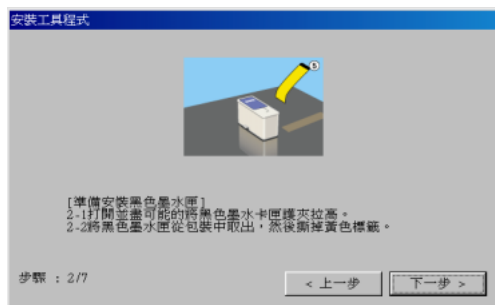
1. 打開印表機的上蓋。請按『下一步』鍵。



2. 等待印字頭自動移到**黑色**墨水卡匣的安裝位置靜止後，請將黑色墨水卡匣的護夾往上扳開。請按『**下一步**』鍵。

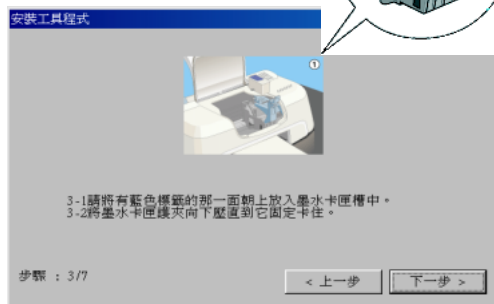
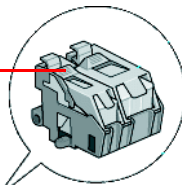


3. 取出黑色墨水卡匣，請撕掉墨水卡匣上**黃色**的標籤。請按『**下一步**』鍵。

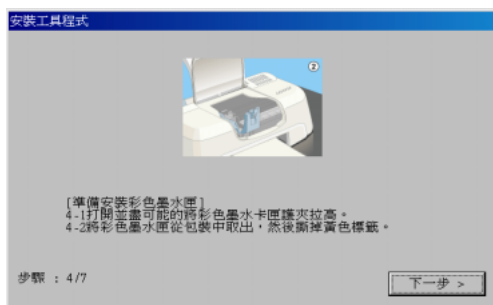


4. 將卡匣上藍色標籤那一面朝上，放入卡匣槽內。然後往下闔上護夾，並請確實壓緊，再按『**下一步**』鍵。

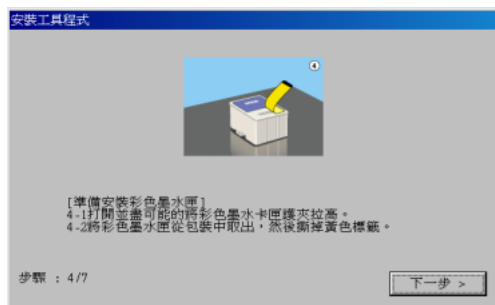
請按此處，並確實  
壓緊護夾



5. 等待印字頭自動移動到安裝彩色墨水卡匣的位置靜止後，請將彩色墨水卡匣的護夾往上扳開並按『**下一步**』鍵。

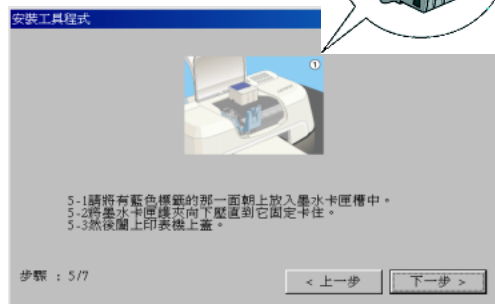
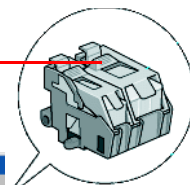


6. 取出彩色墨水卡匣，請撕掉墨水卡匣上**黃色**的標籤。請按『**下一步**』鍵。

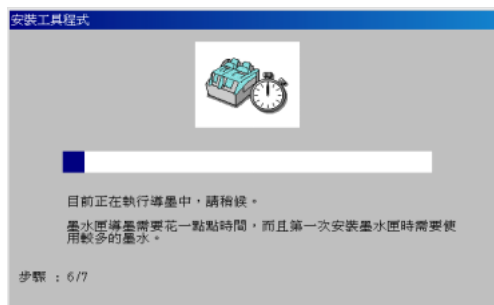


7. 將卡匣上藍色標籤那一面朝上，放入卡匣槽內。然後往下闔上護夾，並請確實壓緊，再按『**下一步**』鍵。

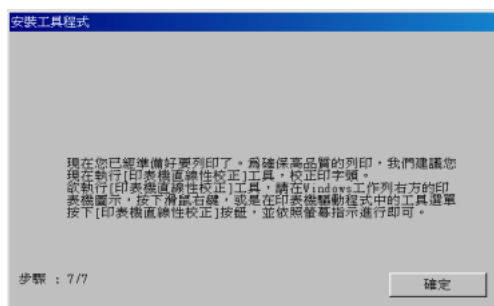
請按此處，並確實  
壓緊護夾




8. 印表機開始執行導墨，請等待數分鐘。

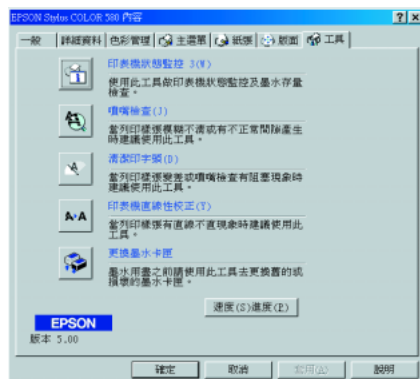


9. 印表機導墨工作已完成，爲了確保高品質的列印，建議您依照螢幕上的指示操作，請按下『**確定**』鍵。



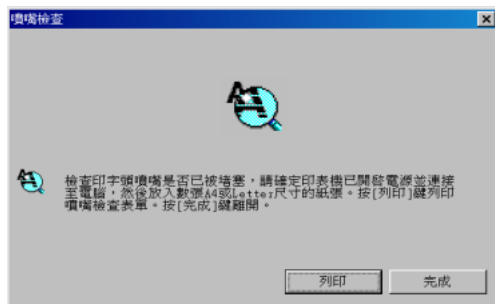
## 噴嘴檢查

1. 請在 EPSON Stylus COLOR 580 內容的工具選單中，按下『』鍵，準備進行噴嘴檢查工作。

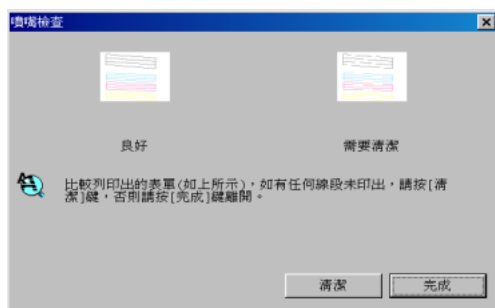




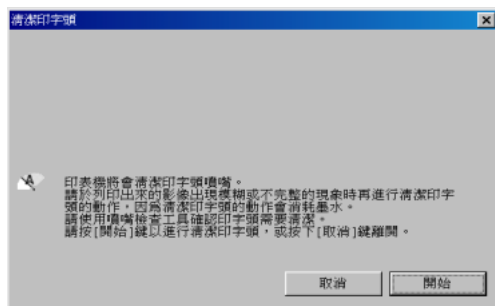
- 請按下『**列印**』鍵，印表機便會印出噴嘴檢查狀態表單。



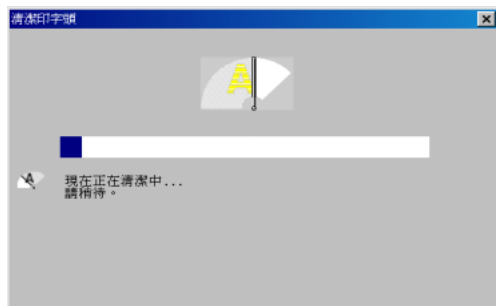
- 請檢查是否有噴嘴堵塞的情況發生，如果有，請按下『**清潔**』鍵。如果沒有，請接續第 10 頁。



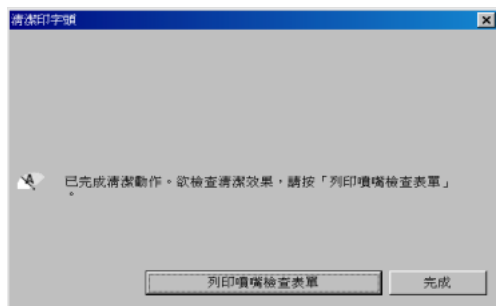
- 請按下『**開始**』鍵，開始執行噴嘴清潔的工作。



5. 請稍待數分鐘直到噴嘴清潔完畢。

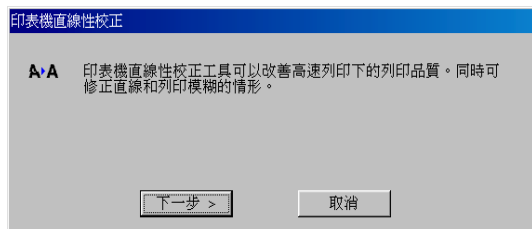


6. 噴嘴清潔完畢，請按下『**完成**』鍵。

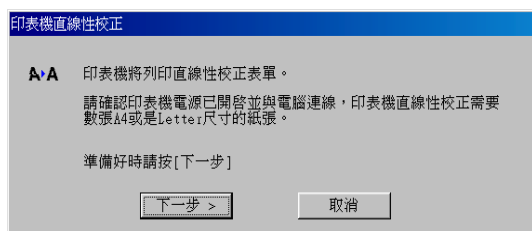


## 印表機直線性校正

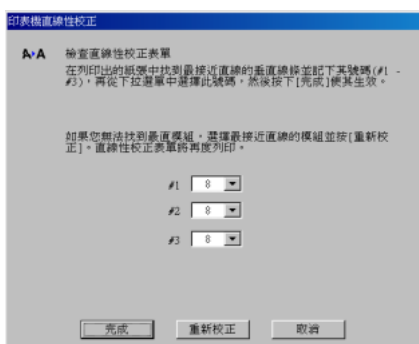
1. 請在 EPSON Stylus COLOR 580 內容的工具選單中，按下『**AA**』鍵，準備進行印表機直線性校正工作。
2. 請按『**下一步**』鍵，準備開始執行印表機直線性校正工作。



3. 請按『**下一步**』鍵，以列印直線性校正表單。



4. 請輸入列印樣張中各組直線最直的號碼，確定後按下『**完成**』鍵。



## 6

## 列印測試頁

在確定印表機的運作正常之後，您可以開始準備列印測試頁。為了讓您熟悉印表機軟體，我們建議您列印軟體中所提供的其中之一的樣本檔案。若要列印樣本檔案，請參考下列的介紹。


若您選擇列印您自己的文件，請開啓此文件檔案，然後執行下列敘述中的第 5 個步驟，設定合適的設定值。

### 附註：

- ❑ 至於如何使用應用軟體，請參考軟體所附的手冊。
- ❑ 視您所列印的文件類型而定，選擇您所使用的紙張類型，您可能必須從此單元中的描述來改變設定值。

請參考下列的步驟來列印樣本檔案。

1. 請確定放入自動進紙槽的紙張為 A4 或 Letter 尺寸的普通紙。

2. 放入印表機軟體光碟片。若出現“EPSON 安裝程式”對話框，請按下『』鍵離開此畫面。
3. 請雙擊“我的電腦”圖示。並於“光碟機”圖示上按滑鼠右鍵，然後點選“開啟舊檔”。
4. 請雙擊 Chinese 資料夾，並請於“sample.bmp”檔案上點二下以開啓此檔。
5. 若要改變印表機驅動程式的設定，請開啓“檔案”選單並點選“列印”。
6. 請確定出現在“名稱”清單中的印表機名稱爲“EPSON Stylus COLOR 580”，然後按下『內容』鍵，則會出現印表機驅動程式的內容。如右圖的對話框。



7. 點選“主選單”，並於“紙張種類”設定中，選擇“Plain Paper”。

**附註：**

印表機驅動程式可讓您從不同的設定值中選擇最佳的結果。詳細的說明，請參考進階使用說明。

8. 當您選擇使用不同的設定值時，請按下『**確定**』鍵，以確定您所做的設定值，套用在列印的文件中。

當在列印中時，將會出現“EPSON 進度計量表”，顯示列印進度及印表機的狀態。

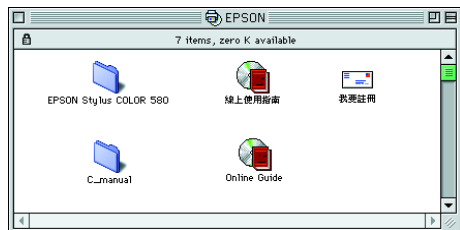
當列印完成時，則表示印表機的列印測試頁工作已完成。

當您想要有關印表機一般操作的說明時，請參考“中文使用手冊”。若您想要有關更改印表機驅動程式的設定、特殊紙張的列印及解決方法的詳細說明，您可以參考 EPSON 百寶箱光碟片中的“進階使用說明”。

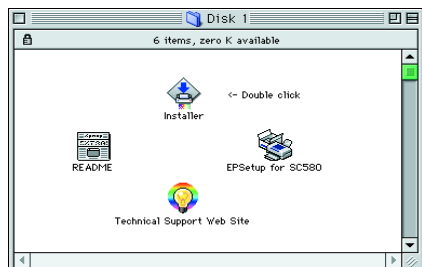
# 安裝驅動程式及墨水卡匣的步驟 (Macintosh 使用者)

## 安裝印表機的驅動程式

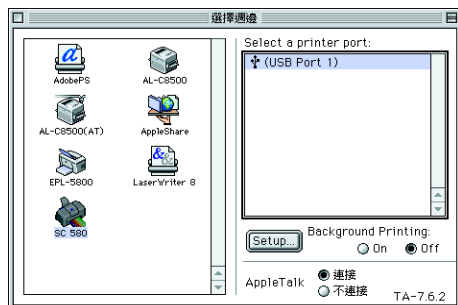
1. 插上印表機電源線並開啓電腦，將百寶箱光碟片放入光碟機中。



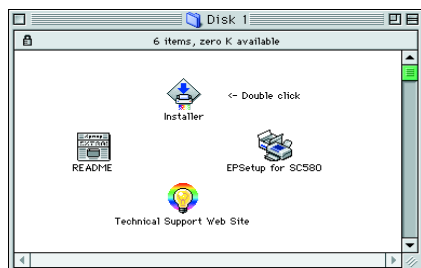
2. 請雙擊開啓“EPSON Stylus COLOR 580”資料夾，然後雙擊“Disk1”資料夾，再雙擊資料夾中的“Installer”圖示。




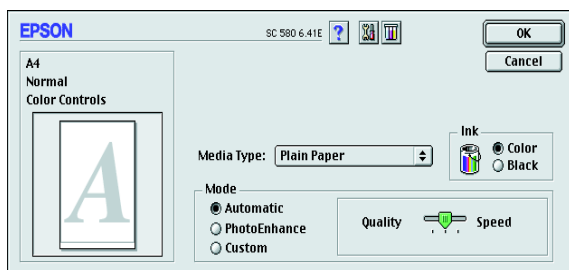
3. 請依照螢幕上的指示操作即可完成安裝，並請重新啓動電腦。
4. 等待開機完成之後，請在“Apple”選單中選擇“Chooser / 選擇週邊”選擇該印表機，並關閉視窗。




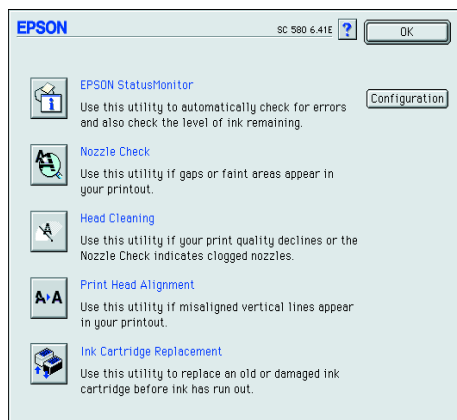
5. 請雙擊開啓“EPSON Stylus COLOR 580”資料夾，然後雙擊“Disk1”資料夾，再雙擊資料夾中的“EPSetup for SC580”以進行墨水卡匣的安裝。



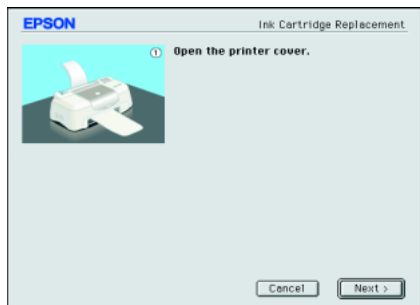
6. 如墨水卡匣安裝工具程式未啓動，請在桌面上檔案的清單中，選擇列印桌面並按下『』圖示鍵。



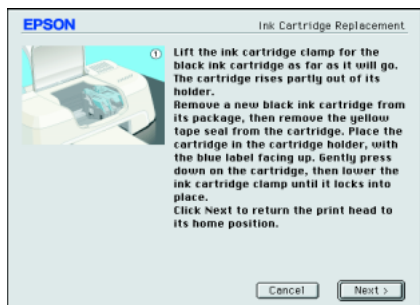
7. 按下『』鍵以進行墨水卡匣的安裝工作。



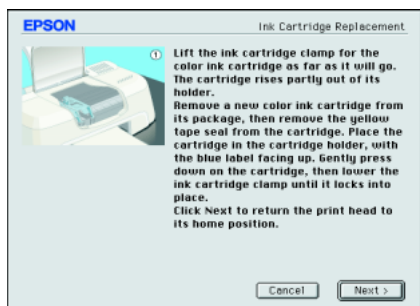
8. 打開印表機的上蓋，請按下『Next』鍵。



9. 等待印字頭自動移至黑色墨水卡匣的安裝位置後，取出黑色墨水卡匣，請撕掉墨水卡匣上**黃色**的標籤。將卡匣上**藍色**標籤那一面朝上，放入卡匣槽內。然後往下闔上護夾，請按下『Next』鍵。



10. 等待印字頭自動移動到安裝彩色墨水卡匣的位置靜止後，請將彩色墨水卡匣的護夾往上扳開。取出彩色墨水卡匣，撕掉墨水卡匣上**黃色**的標籤並將卡匣上**藍色**標籤那一面朝上，放入卡匣槽內。然後往下闔上護夾，請按下『Next』鍵。



11. 印表機開始執行導墨，請等待數分鐘。



12. 印表機導墨工作已完成，爲了確保高品質的列印，建議您依照螢幕上的指示操作，請按下『OK』鍵。

