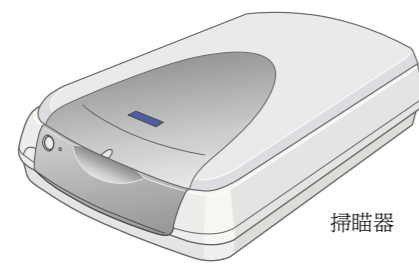


## 清點配件

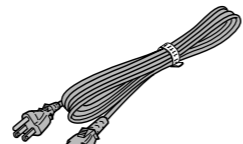
請確實清點下列掃描器的標準配備，如果有短缺或是損壞的情況請立即與 EPSON 經銷商聯繫。



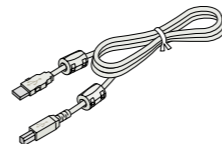
掃描器



掃描器軟體光碟片

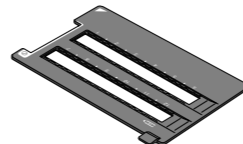


電源線

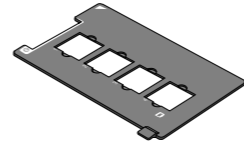


USB 連接線

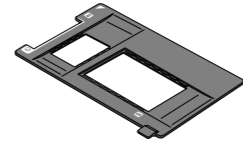
底片固定夾



35 mm 長條狀底片夾



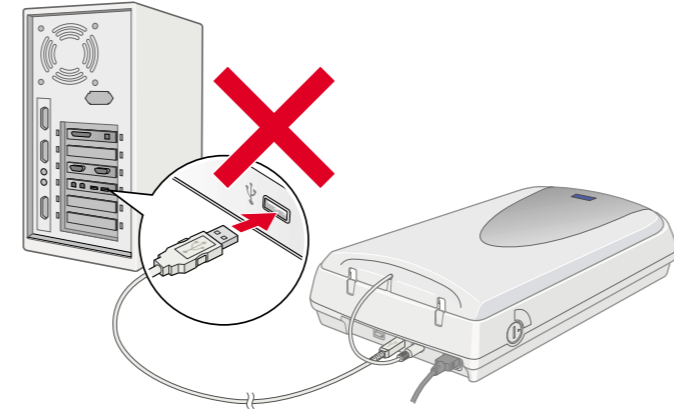
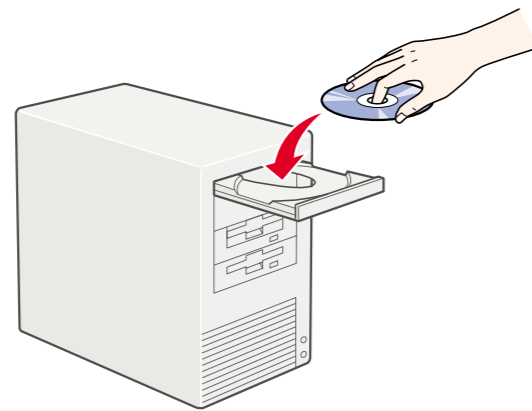
35 mm 幻燈片夾



120/220 (6 × 9 cm) 底片 / 4 × 5 inches 底片

## 1. 安裝軟體

**!** 請先不要連接掃描器與電腦。當完成百寶箱光碟片內軟體的安裝工作之後，再將掃描器連接至電腦。



### Windows 使用者

- 將“百寶箱光碟片”放入光碟機中。
- 當螢幕上出現“EPSON 安裝程式”的畫面時，請選擇適合的語言，再按下『**下一步**』按鍵。
- 點選“安裝掃描器軟體”，再按下『**下一步**』按鍵。



**附註：**  
若電腦螢幕上沒有出現“EPSON 安裝程式”對話框，請雙擊『我的電腦』圖示。再點選光碟機圖示，點選“檔案”選單中的“開啟”，再雙擊“Setup.exe”。

- 請確實點選清單中所有的軟體，再按下『**確定**』鍵。
- 請依照螢幕上的指示操作，直到所選定的軟體全部安裝完畢。當螢幕上出現訊息通知您已完成軟體的安裝時，請按下『**確定**』鍵。

### 安裝應用軟體

若要安裝 Adobe® Photoshop® Elements 軟體，請將“Adobe® Photoshop® Elements”光碟片放入光碟機中，再依照螢幕上的指示操作即可。

**附註：**  
如果光碟片無法自動執行，請雙擊『我的電腦』圖示，再點選光碟機圖示，最後請雙擊“Adobe Photoshop”資料夾內的“Setup.exe”。

此時，已完成掃描器軟體的安裝。接著請依照“2. 安裝掃描器”中的說明安裝掃描器。

### Macintosh 使用者

- 將“百寶箱光碟片”放入光碟機中。
- 請雙擊在 EPSON 視窗中您欲使用的語言。

**附註：**  
如果“EPSON 視窗”並未出現在桌面上，請雙擊桌面上的 EPSON 圖示即可。

- 雙擊“Installer”的圖示。



- 當螢幕上出現安裝程式對話框時，請確實點選清單中所有的軟體。
- 請按下『**啟動/Start**』鍵，依照螢幕上的指示操作。當您完成軟體的安裝後，電腦會自動重新開機。
- 重新啟動電腦後，請雙擊您欲使用的語言的資料夾，然後安裝 TextBridge® Pro 軟體。
- 雙擊 TextBridge Pro Installer 圖示，再依照螢幕上的指示操作即可。

### 安裝應用軟體

請依照下列的操作步驟安裝 Adobe Photoshop Elements 軟體。

- 將“Adobe® Photoshop® Elements”光碟片放入光碟機中。
- 在“Adobe Photoshop Elements”資料夾中，請雙擊“Install Photoshop Elements”圖示。
- 請依照螢幕上的指示操作。

此時，已完成掃描器軟體的安裝。接著請依照“2. 安裝掃描器”中的說明安裝掃描器。

## 警告，注意和附註

**!** 警告 表示您一定要確實地小心遵守以避免受傷。

**!** 注意 請務必遵守，以避免損壞機器。

**!** 附註 表示您在使用掃描器或是選購品時重要訊息和一些有幫助的小技巧。

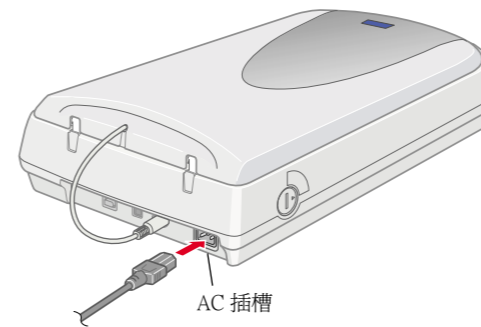
## 2. 安裝掃描器

### 1. 解開安全鎖定裝置和連接掃描器

- 利用硬幣或是類似硬幣的圓形物體，將掃描器上的安全鎖定裝置旋轉到開啟的位置。
- 將組合式光罩的連接線插入掃描器上選購界面連接埠的插槽內。

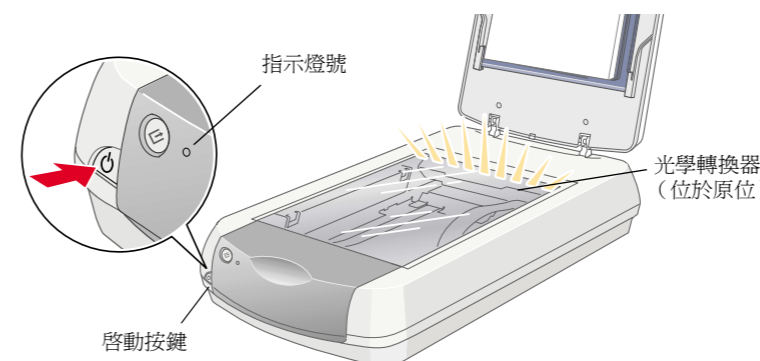


- 將電源線的一端插入掃描器的 AC 插槽內。另一端則是插入電源插座內。



**!** 注意：  
掃描器的電壓是不可能變更。若掃描器背面的標籤上所標示的電壓規格不符合您所居住的國家，請洽詢經銷商。千萬不可以插上電源線。

- 掀開組合式光罩您便可以看見操作使用說明。
- 請按下『**電源**』鍵開啓掃描器的電源。掃描器上的指示燈便會開始閃爍。
- 請確認光學轉換器有緩慢移動，而且光學轉換器中的螢光燈管也是亮著。



- 當綠色指示燈亮起，表示掃描器已完成初始化的動作。

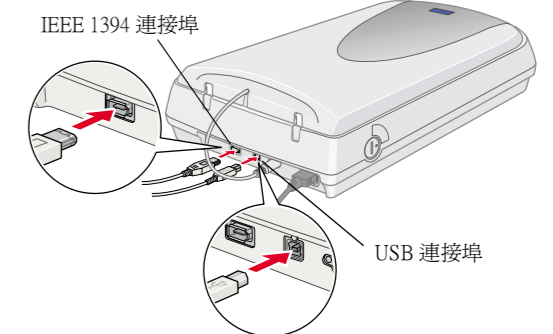
如果掃描器無法如上述的情況正常運作，請參看背面的詳細說明。

**!** 注意：  
當您關閉掃描器的電源後，請至少等候 10 秒鐘以上，才再開啓掃描器的電源。因為快速地開啓和關閉掃描器的電源，會導致掃描器受損。

**!** 附註：  
如果掃描器在 15 分鐘內沒有接收到電腦端的任何指令，將會關閉掃描器的螢光燈管。

### 2. 連接掃描器

- 請如下圖所示，將連接線一端插入掃描器背後的連接埠。



- 將連接線的另一端連接到電腦上。
- 掃描器會自動被偵測出來。Windows 使用者，在偵測過程中會出現對話框。

現在您可以準備使用掃描器。

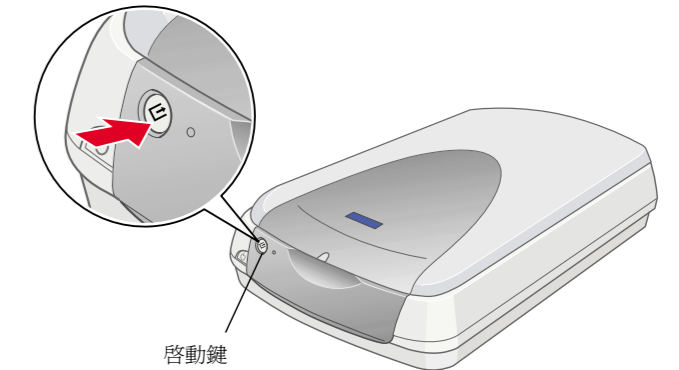
**Windows 2000 的注意事項：**  
當您連接上掃描器之後，電腦的螢幕上會出現如右圖所示的對話框，請按下『**是**』鍵。



### 3. 檢查軟體的安裝和硬體的架設是否正確

請依照下列的操作步驟，確認軟體安裝和硬體架設都正確無誤，而且掃描器也可以正常運作。

- 請按下『**啟動**』鍵。



- 當“EPSON Smart Panel”的畫面出現在電腦的螢幕上時，表示已完成掃描器軟體的安裝工作，並且可以開始使用掃描器。



請將此說明放在容易取得的地方，以便於即時參考。

製造廠商：SEIKO EPSON CORPORATION  
地址：80 Hirasahinden, Hinoka, Shoinr-shi, Nagano-ken, 399-0785, JAPAN  
電話：(02) 2547-3000  
顧客支援服務：www.epson.com.tw

進口商：台灣愛普生科技股份有限公司  
公司地址：台北市南京東路三段 287 號 10 樓  
電話：(02)2177500 (代表號)

額定電壓 (V):110V  
額定頻率 (Hz):50~60Hz  
消耗功率:23W  
額定電流:0.45A

## 注意事項

在使用掃描器之前，請先閱讀下列所有的指示說明，並且妥善保存以備日後查詢。請確實遵守掃描器上的警告訊息和指示說明。

### 當使用掃描器時

- 請勿將掃描器放在不平坦的地方、靠近電熱器或是高溫的發源處。
- 除非中文使用手冊上有特別說明指示，否則請勿試圖自行修理掃描器和電源線。
- 在清潔掃描器之前請先拔掉掃描器和變壓器的插頭。請僅使用濕布清潔，請勿使用液體或清潔用噴霧劑。
- 只能使用掃描器標籤上所註明的電源規格。
- 將所有的設備正確地連接到有接地的電源插座上，請避免和影印機或是經常會開啓、關閉的空調系統共用一個電源插座。
- 如果您將掃描器連接在電源延長線上，請確認所有共同使用這條延長線的總安培量並沒有超過此條延長線所能負荷的總安培量。同樣地，也請確認插座上所有設備的總安培量並未超過此插座所能負荷的總安培量。
- 請勿使用損壞或磨損的電源線。

### 當挑選掃描器的位置時

- 請將掃描器放在靠近電腦的地方，以方便連接界面連接線。
- 請將掃描器放在靠近電源插座的地方，以方便連接電源線。
- 請在掃描器的後面預留足夠的空間，以方便連接電源線。請在掃描器的上面保留空間，以能夠讓掃描器的光罩完全掀開為考量。
- 請讓掃描器遠離高溫、濕度大或是灰塵很多的地方。同時，也請避免在溫度或是濕度變化很大的場所使用或是儲存掃描器。
- 請將掃描器遠離陽光直射和燈光強烈的地方。
- 請避免將掃描器置放在震盪或是搖晃的平台上。

## 符合 ENERGY STAR® 能源之星



EPSON 公司為能源之星 (ENERGY STAR) 加盟者，特此聲明本產品之能源效率符合 ENERGY STAR 各項準則。

國際 ENERGY STAR 能源之星辦公室設備計畫案是由一群製造電腦和辦公室設備業界組成之聯盟，致力於推廣使用符合節省能源設計的個人電腦，電腦螢幕，印表機，傳真機和影印機及掃描器等設備，以避免電源所產生的空氣污染。

## 緊急處理方法

掃描器若發生以下情形時，請拔除電源並將掃描器送至合格的維修商進行維修：

- 電源線或插頭已受損。
- 有液體滲入掃描器內。
- 掃描器不慎掉落或機殼已經損壞。
- 掃描器無法正常運作或是掃描出來的文件和原來的有很大的差別。(請勿改變操作指示中所沒有描述的設定)。

### 警告

檢修掃描器前，請先拔掉掃描器的電源線。

### 功能規格

- 全彩影像掃描器
- 解析度：2400×4800 dpi(光學解析度)
- 適用系統：
  - USB 界面：  
Microsoft Windows®98、Millennium Edition、2000 Professional、Mac OS 8.5.1 或以上 (除了 Mac OS X 之外)
  - IEEE1394 界面：  
Microsoft Windows®Professional/Millennium Edition、Mac OS 8.6 或以上 (除了 Mac OS X 之外)

## 故障排除

## Windows 使用者

若電腦螢幕上出現“新增硬體精靈”或是“發現新硬體精靈”的對話框時，請按下『**取消**』按鍵。再按照背面資料所解說的步驟操作。請千萬不要按下『**下一步**』鍵。



### 解決掃描器軟體安裝的問題

如果在掃描器軟體的安裝過程中，取消軟體的安裝，或是在軟體安裝之前，先連接掃描器，都會導致 EPSON TWAIN 軟體安裝不正確。

請依照下列操作步驟正確安裝掃描器軟體：

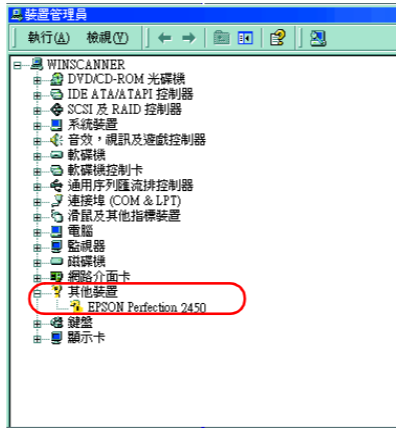
#### Windows Me 和 98 使用者

- 請先拔除掃描器上的電源線和界面連接線。
- 請依照背面資料所提及的操作步驟執行即可。

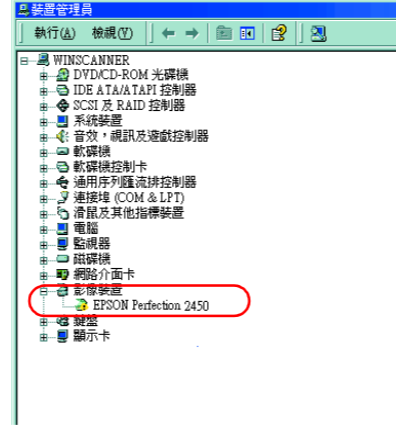
#### Windows 2000 使用者

- 請確定已開啓掃描器的電源，而且掃描器也連接到電腦主機上。
- 在『**我的電腦**』圖示上按下滑鼠的右鍵，再點選『**內容**』。
- 在『**系統內容**』對話框中，請點選『**硬體**』選單，再點選『**裝置管理員**』功能選單。
- 請點選『**其他裝置**』或是『**影像裝置**』項目旁邊的加號 (+) 符號。如果您的掃描器名稱出現在『**其他裝置**』下方並且被加註一個問號 (?) 的標記。此時請雙擊掃描器的名稱後直接按下『**移除...**』按鍵。

您的掃描器名稱出現在『**其他裝置**』下方並且被加註一個問號 (?) 的標記。



您的掃描器名稱出現在『**影像裝置**』下方並且被加註一個問號 (!) 的標記。：



- 當電腦螢幕上出現『**確認是否要移除該裝置**』的對話框時，請按下『**確定**』鍵。
- 關閉電腦和掃描器的電源，從電腦主機端拔除掃描器的連接線。
- 請依照背面資料所提及的操作步驟執行即可。

## 解決掃描器安裝的問題

如果掃描器無法像背面資料所描述的方式正常運作，所發生的問題通常是由於下列原因所造成：

- 沒有解開安全鎖。
- 電源線接頭鬆脫。

請檢查上述的項目後，再重新試一次。

## 開啟線上使用手冊

如果您想要學習更多的掃描器資訊，請參考線上使用手冊中“使用掃描器”和“故障排除”中的使用說明。

**附註：**  
電腦系統內必須先安裝網路瀏覽器，才能瀏覽“線上使用手冊”中的資訊時。

- 請將“百寶箱光碟片”放入電腦的光碟機內。
- Windows 的使用者：

在“EPSON 安裝程式”對話框中挑選適合的語言，按下**下一步**鍵，再點選『**線上使用手冊**』，按下**下一步**鍵。

#### Macintosh 的使用者：

雙擊 Chinese 語言資料夾，再雙擊“線上使用手冊”圖示。最後請雙擊“線上使用手冊”圖示。

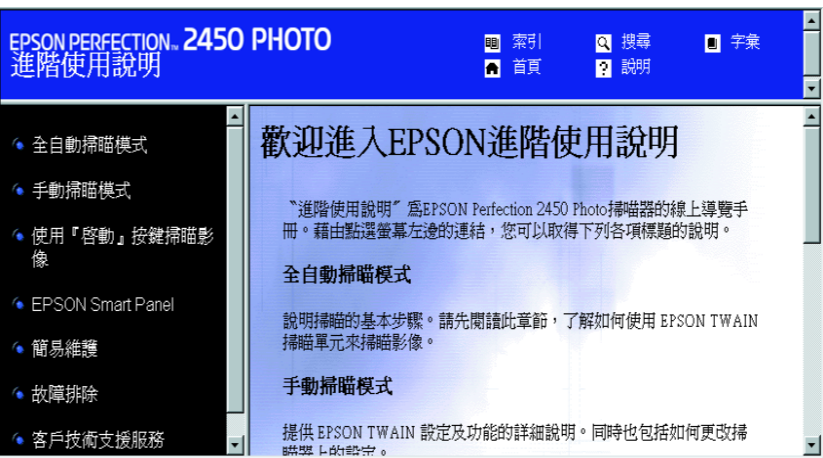
- 此時，螢幕上會出現線上使用手冊的畫面。



- 如果您想要瀏覽“線上使用手冊”的內容，請點選“瀏覽進階使用說明”。但是若要安裝線上使用手冊，則請點選『**安裝進階使用說明**』，再依照螢幕上的指示操作即可。

**附註：**  
若電腦的硬碟沒有足夠的空間可以安裝“線上使用手冊”，我們建議您直接從光碟片瀏覽手冊的內容。

- 當您開啓“線上進階使用說明”，請利用目錄索引清單逐項讀取所有的手冊主題。當您點選進入其中一項標題 (和進入另一個副標題) 時，該標題下方會出現相關的其他說明主題。此時您可以挑選其中一個主題直接切換到該說明資料的頁面。除此之外，您也可以點選『**說明**』按鍵瞭解如何利用這本說明以取得需要的資料。



All rights reserved. No part of this publication may be reproduced, stored in a retrieval system, or transmitted in any form or by any means, electronic, mechanical, photocopying, recording, or otherwise, without the prior written permission of SEIKO EPSON CORPORATION. No patent liability is assumed with respect to the use of the information contained herein. Neither is any liability assumed for damages resulting from the use of the information contained herein.

Neither SEIKO EPSON CORPORATION nor its affiliates shall be liable to the purchaser of this product or third parties for damages, losses, costs, or expenses incurred by purchaser or third parties as a result of: accident, misuse, or abuse of this product or unauthorized modifications, repairs, or alterations to this product.

SEIKO EPSON CORPORATION and its affiliates shall not be liable against any damages or problems arising from the use of any options or any consumable products other than those designated as Original EPSON Products or EPSON Approved Products by SEIKO EPSON CORPORATION.

EPSON is a registered trademark of SEIKO EPSON CORPORATION. Macintosh is a registered trademark of Apple Computer, Inc. Microsoft and Windows are registered trademarks of Microsoft Corporation in the United States of America and other countries. Adobe and Photoshop are registered trademarks of Adobe Systems Incorporated.

*General Notice: Other product names used herein are for identification purposes only and may be trademarks of their respective owners. EPSON disclaims any and all rights in those marks.*