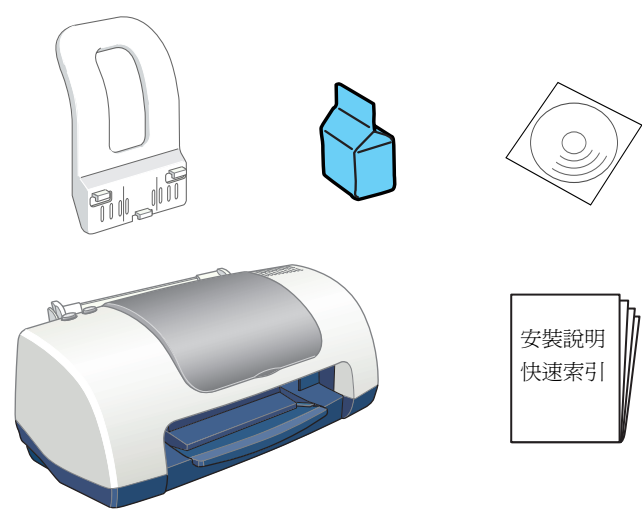


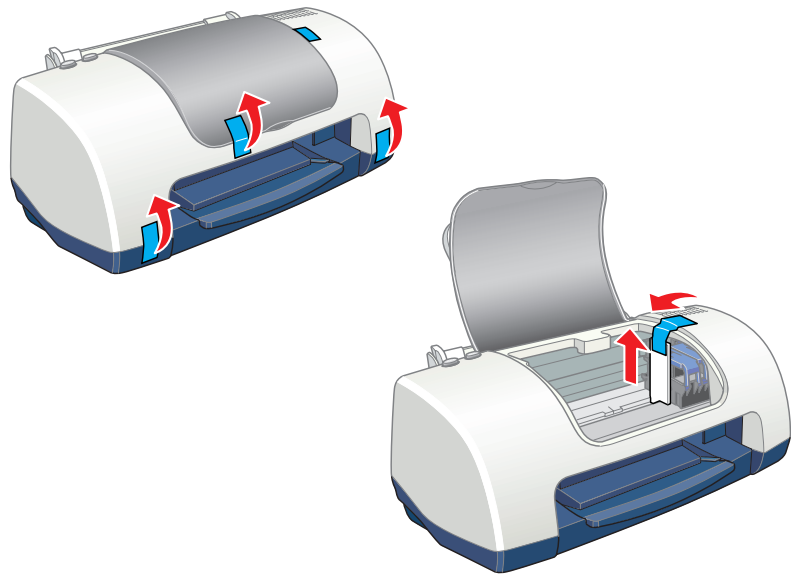
當安裝及使用適合印表機時，請先閱讀此頁面的“安全說明”部份。
此安裝說明適用於 EPSON Stylus C40UX、C40SX、C20UX 和 C20SX 印表機。

安裝印表機的硬體部份

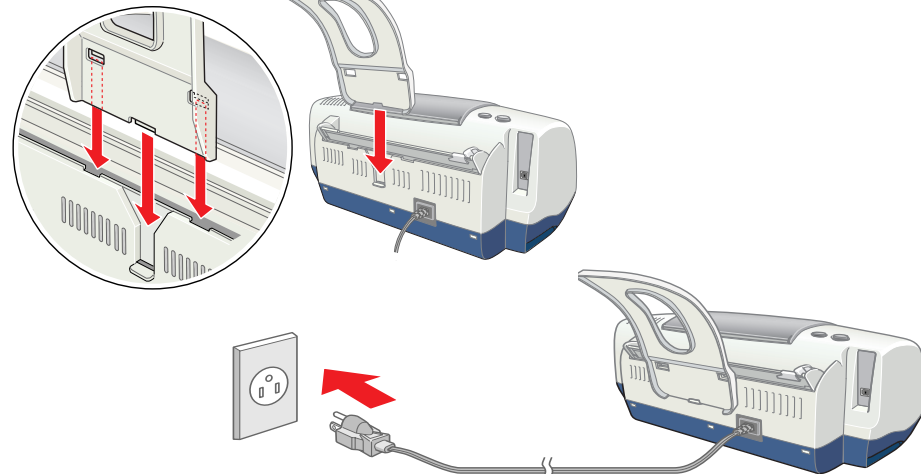
1. 清點配件



2. 移除保護裝置

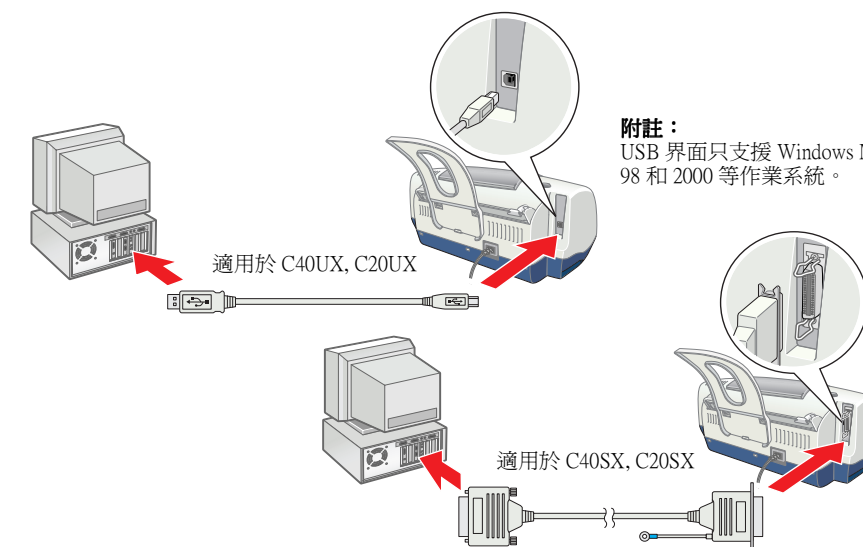


3. 安裝紙張支撐板並插上電源線



4. 連接印表機

將印表機連接線連接到電腦和印表機的連接埠。(但請先不要開啓印表機的電源。)



附註：
USB 界面只支援 Windows Me、98 和 2000 等作業系統。

安裝印表機軟體和墨水卡匣

Windows 使用者

注意：
安裝印表機軟體之前，請勿開啓印表機的電源。

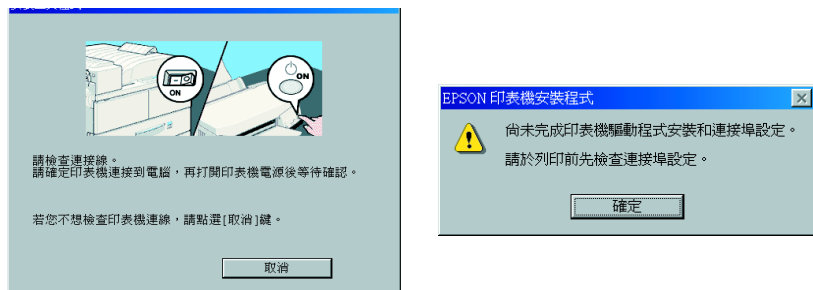
- 請不要將紙張放入自動進紙槽內。然後開啓電腦的電源。
- 將“印表機百寶箱”光碟片放入光碟機中。若沒有出現“EPSON 印表機安裝程式”對話框，請雙擊光碟片中的“AUTORUN.EXE”。
- 請詳細閱讀“EPSON 印表機安裝程式”中【您一定要看】的注意事項，然後按下『OK』鍵。接著，點選“安裝印表機驅動程式/工具”，並按下『OK』鍵。
- 在出現的對話框中，按下『OK』鍵繼續進行安裝工作。
- 當出現通知您開啓印表機電源的訊息時，請按下『電源』鍵。則印字頭會移動至墨水卡匣的安裝位置，並自動開啓安裝工具。



注意：
在印表機導墨過程中，請勿關閉印表機或電腦的電源。並請勿用手移動印字頭，否則可能會導致印表機受損。

- 請依照安裝程式的畫面說明，安裝墨水卡匣。

附註：
若您使用 USB 連接線連接電腦與印表機，但沒有開啓安裝工具，而且陸續出現如下圖的訊息時，請洽詢您的電腦經銷商，將 BIOS 設定的 USB 功能開啓。然後依照此頁中 Macintosh 部份的說明，執行“安裝墨水卡匣”中的步驟。



當完成了墨水卡匣的安裝程序後，請繼續執行此頁中後隨 J 紙張並執行噴嘴檢查程序 B 驟。

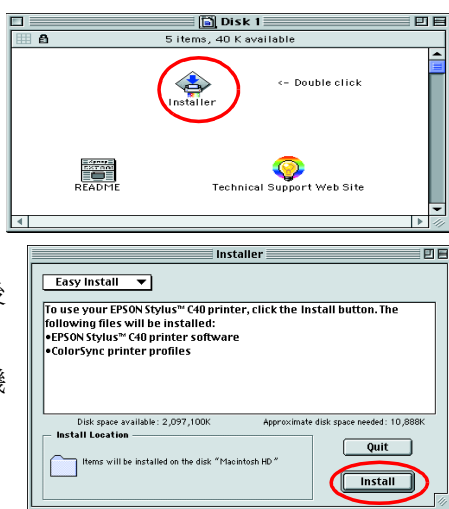
Macintosh 使用者 (只適用於 C40UX 使用者)

1. 安裝印表機軟體

注意：
安裝印表機軟體之前，請關閉所有的防毒軟體。

- 關閉印表機的電源，然後開啓 Macintosh 的電源，並將印表機軟體光碟片放入光碟機中，請雙擊 EPSON 圖示裡的“English”資料夾。

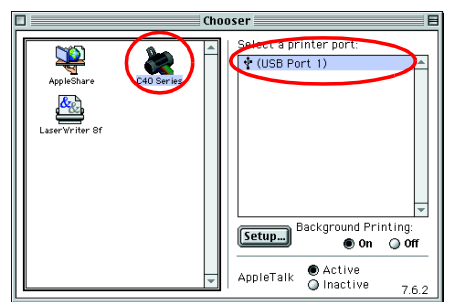
- 雙擊“Stylus C40 Series”資料夾，然後再雙擊“Disk1”資料夾中的“Installer”圖示。
- 按下『Continue』鍵。
- 確定在“Install Location”欄位中所顯示的安裝位置是正確的，然後再按下『Install』鍵。
- 請依照螢幕上的說明，安裝印表機軟體。



2. 選擇印表機

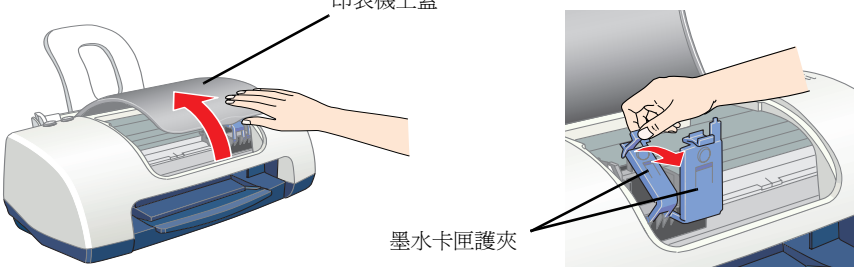
完成了印表機軟體的安裝工作之後，您必須選擇印表機。

- 按下『電源』鍵開啓印表機的電源。印字頭會移動到墨水卡匣的安裝位置。
- 點選“Apple”選單中的“Chooser / 選擇週邊”。然後，選擇這台印表機的圖示和此印表機所連接的連接埠。
- 關閉“Chooser / 選擇週邊”。



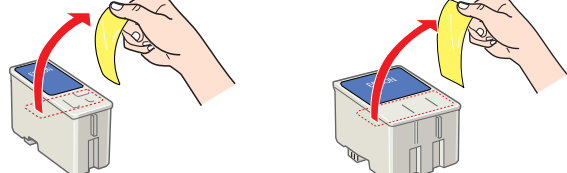
3. 安裝墨水卡匣

- 如下圖所示，打開印表機上蓋，然後往上掀開墨水卡匣護夾。



注意：
請勿用手移動印字頭，否則可能會導致印表機受損。

- 只撕除墨水卡匣上的黃色標籤。



警告、注意和附註事項

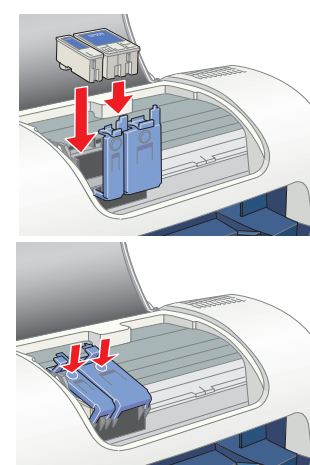
警告
請務必遵守，以避免受傷。

注意
請務必遵守，以避免損壞機器。

附註：
包含有關印表機操作的重要資料及有用的說明。

注意：
當您插上電源線時，若印表機開始啓動，請按下印表機上的“電源”鍵直到燈號熄滅為止來關閉印表機的電源。

- 將墨水卡匣放入正確的位置，並請勿太過用力地壓入墨水卡匣。
附註：
請同時安裝兩個墨水卡匣。若只安裝了一個，則印表機將會無法運作。
- 向下闔上墨水卡匣護夾，並請確實壓緊。(如右圖所示，按下箭號處。)
- 闔上印表機上蓋。
- 按下『維護』鍵。印表機將會移動印字頭，並開始進行導墨。而此過程大約需要一分半鐘的時間。當正在導墨的時候，“電源”燈號會不斷閃爍，且印表機也會發出一些機器運作的聲音。請放心，這些都是正常的情况。



注意：
在導墨的期間，請勿關閉印表機或電腦的電源或拔掉印表機的電源線，或關閉 EPSON 安裝程式，直到印表機電源燈號停止閃爍為止。
尚未安裝墨水卡匣之前，請勿將紙張放入自動進紙槽內。

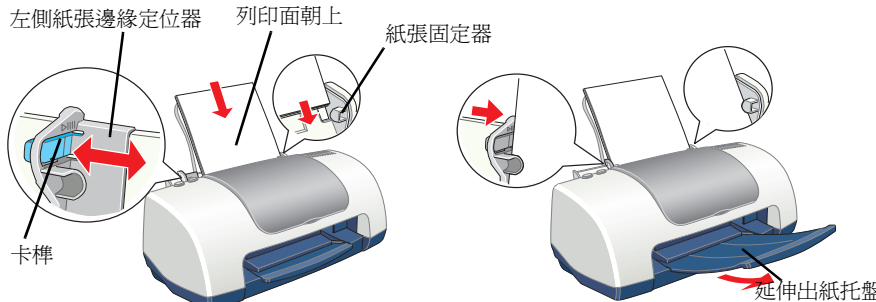
當完成了導墨程序之後，“電源”燈號會停止閃爍且保持亮著的狀態。
當完成了墨水卡匣的安裝之後，請繼續進行此頁中的放入紙張並執行噴嘴檢查程序 C

如何確認印表機驅動程式是否已經安裝完成？

- 您可以使用安裝在電腦中的“Status Monitor / 印表機狀態監控”工具程式來偵測電腦與印表機連線是否正常。
- Windows 使用者：**[開始] -> [設定] -> [印表機] -> EPSON Stylus C20 Series 或 EPSON Stylus C40 Series -> 按滑鼠右鍵 -> [內容] -> [列印測試頁]。若測試頁列印正常，則表示驅動程式安裝完成。
Macintosh 使用者：在 [Finder / 桌面] 中 [File / 檔案] -> [Print Window / 列印視窗] -> 按下 [Print] 鍵。若桌面測試頁列印正常則表示驅動程式安裝完成。

放入紙張並執行噴嘴檢查

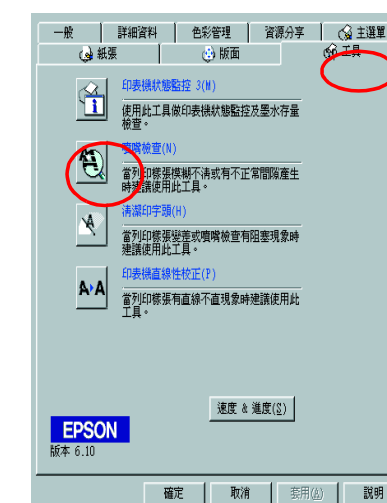
進行噴嘴檢查之前，請如下圖所示，先將紙張放入自動進紙槽內。當放置紙張時，請確定整疊紙張位於紙張邊緣定位器內側紙張固定器的下方，且沒有超過左側紙張邊緣定位器內側的箭頭符號。若要調整左側紙張邊緣定位器，請先按住卡桿，再滑動定位器至整疊紙張的左側。確定了紙張邊緣定位器的位置後，則可讓您輕鬆地上下移動紙張。



放入紙張之後，請依照下列步驟進行噴嘴檢查。

Windows 使用者

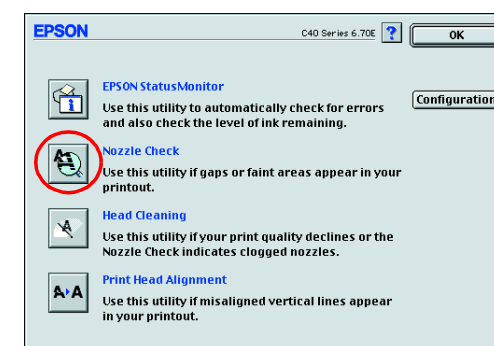
- 按下『開始』鍵，指向“設定”並點選“印表機”。
- 選擇這台印表機的圖示，然後點選“檔案”功能表中的“內容”。之後，點選“工具”選單。
- 按下『噴嘴檢查』鍵，並依照螢幕上的說明操作。
- 當您完成了噴嘴檢查的工作後，請按下『確定』鍵關閉內容對話框。



現在，印表機已經完成安裝工作，可以準備開始使用。

Macintosh 使用者

- 從 Finder 的“File”功能表中，點選“Page Setup”。
- 按下『OK』工具圖示鍵。
- 按下『Nozzle Check』鍵，並依照螢幕上的說明操作。
- 當您完成了噴嘴檢查的工作後，請按下『OK』鍵關閉工具對話框。然後再按下『OK』鍵關閉“Page Setup”對話框。



現在，印表機已經完成安裝工作，可以準備開始使用。

關閉印表機的電源

若要關閉印表機的電源，請按下『電源』鍵直到燈號熄滅為止。

All rights reserved. No part of this publication may be reproduced, stored in a retrieval system, or transmitted in any form or by any means, electronic, mechanical, photocopying, recording, or otherwise, without the prior written permission of SEIKO EPSON CORPORATION. The information contained herein is designed only for use with this EPSON printer. EPSON is not responsible for any use of this information as applied to other printers. Neither SEIKO EPSON CORPORATION nor its affiliates shall be liable to the purchaser of this product or third parties for damages, losses, costs, or expenses incurred by the purchaser or third parties as a result of: accident, misuse, or abuse of this product or unauthorized modifications, repairs, or alterations to this product, or (excluding the U.S.) failure to strictly comply with SEIKO EPSON CORPORATION's operating and maintenance instructions.

SEIKO EPSON CORPORATION shall not be liable for any damages or problems arising from the use of any options or any consumable products other than those designated as Original EPSON Products or EPSON Approved Products by SEIKO EPSON CORPORATION. SEIKO EPSON CORPORATION shall not be held liable for any damage resulting from electromagnetic interference that occurs from the use of any interface cables other than those designated as EPSON Approved Products by SEIKO EPSON CORPORATION. EPSON is a registered trademark and EPSON Stylus is a trademark of SEIKO EPSON CORPORATION. Microsoft and Windows are registered trademarks of Microsoft Corporation.

General Notice: Other product names used herein are for identification purposes only and may be trademarks of their respective owners. EPSON disclaims any and all rights in those marks.

此說明文件的內容若有變更，恕不另行通知。

