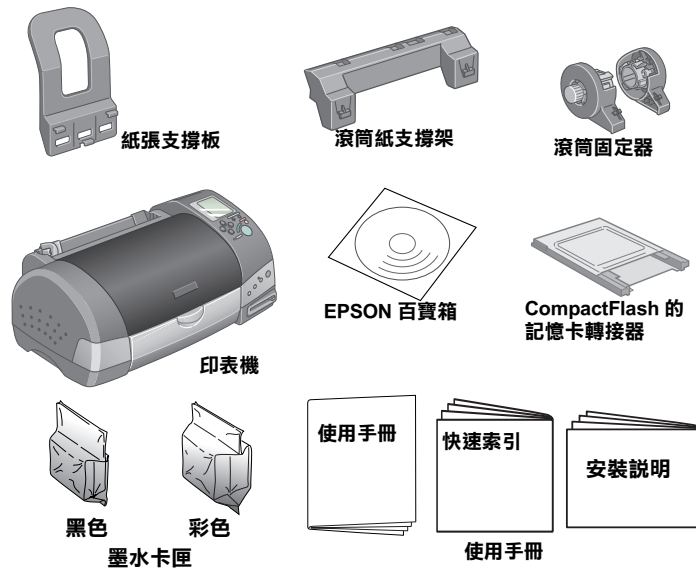


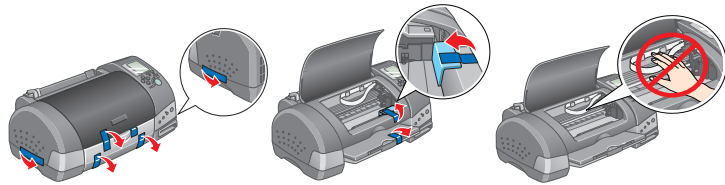
# EPSON STYLUS™ PHOTO 915 安裝說明

## 1. 清點配件

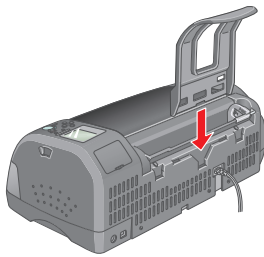


## 2. 初次安裝

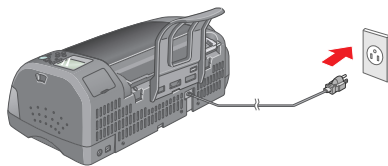
### 1. 撕除保護膠帶



### 2. 安裝紙張支撐板

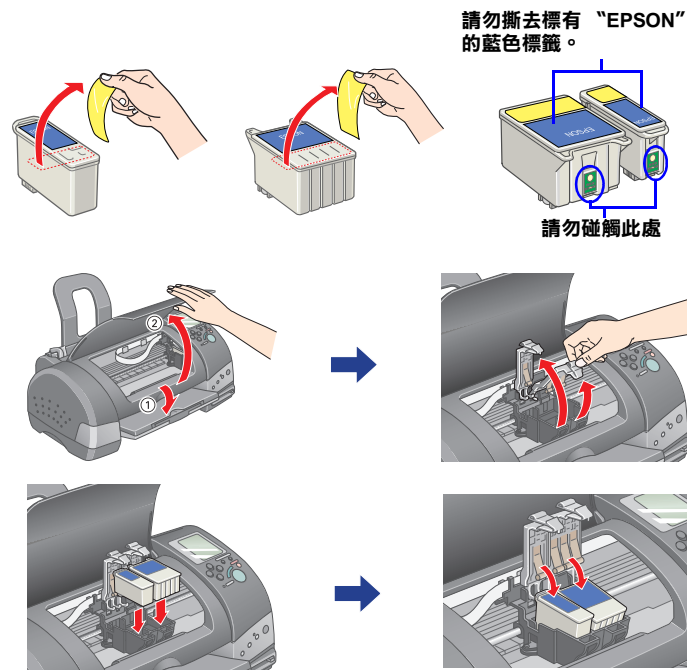


### 3. 連接電源線



## 3. 安裝墨水卡匣

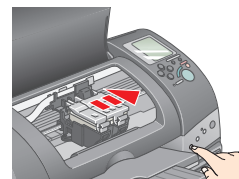
- 按下面板上的『』(電源)鍵, 開啟印表機的電源。
- 打開隨箱附贈的墨水卡匣包。



請輕輕地將墨水卡匣放在墨水卡匣槽中

將墨水卡匣護夾向下闔上, 並確實扣住。

- 按下面板上『墨水卡匣置換』鍵, 印表機會開始進行導墨。導墨過程大約需要兩分半鐘的時間。



**注意:**  
在導墨期間, 請勿關閉印表機的電源。

導墨時, “Processing”(處理中)指示燈號會閃爍, 且“選取相片”功能選單中會出現循環畫面。在導墨過程中, 印表機會發出不同的機器運轉聲, 這些聲音是正常的。完成導墨程序之後, 印字頭會回到最右邊的起始位置, 而“Processing”(處理中)指示燈號會亮著。

- 請闔上印表機上蓋。

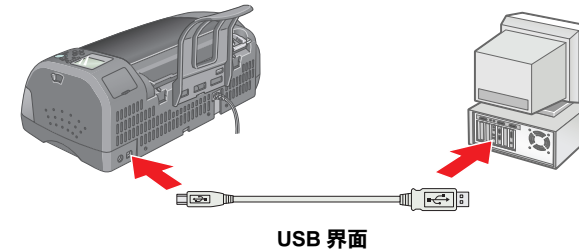
**現在印表機已經可以執行列印工作。**

- 若要透過電腦列印, 請繼續安裝印表機軟體。
- 若要直接使用印表機列印, 請參考“快速索引”。

## 4. 安裝印表機軟體

安裝印表機軟體之前, 請先關閉印表機的電源。

- 按下面板上的『』(電源)鍵, 關閉印表機的電源。
- 將印表機連接電腦。



### Windows 使用者

- 將“印表機百寶箱”光碟片放入光碟機中。若沒有出現“EPSON 安裝程式”對話框, 請雙擊光碟片中的“SETUP.EXE”。



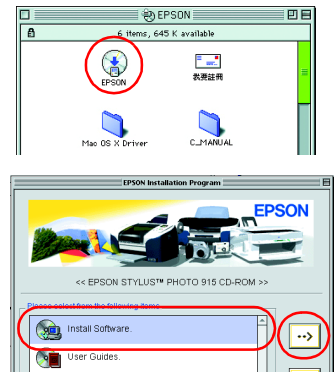
- 點選“安裝軟體”, 並按下『』鍵。
- 依照螢幕上的指示操作, 完成安裝。

### Macintosh 使用者

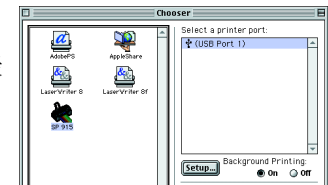
**注意:**  
安裝印表機軟體之前, 請先關閉所有的防毒軟體。

### Mac OS 8.5.1 以上版本的使用者

- 將“印表機百寶箱”光碟片放入光碟機中。
- 雙擊 EPSON 圖示。
- 點選“Install Software”, 按下『』鍵。
- 請依照螢幕上指示操作, 完成安裝。



- 點選“Apple”選單中的“Chooser/選擇週邊”, 再選擇“SP 915”的圖示和此印表機所連接的“USB Port”。
- 關閉“Chooser/選擇週邊”。



### Mac OS X 使用者

- 將“印表機百寶箱”光碟片放入光碟機中。
- 雙擊“Mac OS X Driver”資料夾, 再雙擊資料夾中的“SP915.pkg”圖示。若出現“您必須取得管理者密碼, 才能安裝此軟體”訊息時, 請點選左下方的“鎖頭”圖示, 開啟“認證”對話框。請在對話框中輸入管理者的“名稱”及“密碼或通行密碼”, 然後按下『好』鍵, 並點選『繼續』鍵。
- 依照螢幕上的指示, 完成安裝。
- 雙擊“EPSON”視窗中的“Mac OS X Driver”, 再雙擊“EPSONUSBStorageInstall.pkg”圖示。請依照螢幕上的指示, 安裝外部裝置驅動程式。
- 請依照下列步驟, 選擇印表機:  
雙擊“Macintosh HD”(預設)→雙擊“Application”資料夾→雙擊“Utilities”資料夾→雙擊“Printer Center”圖示→點選“Add”(加入...)→選擇“EPSON USB”→選擇這台印表機→點選“Add”(加入...)。

