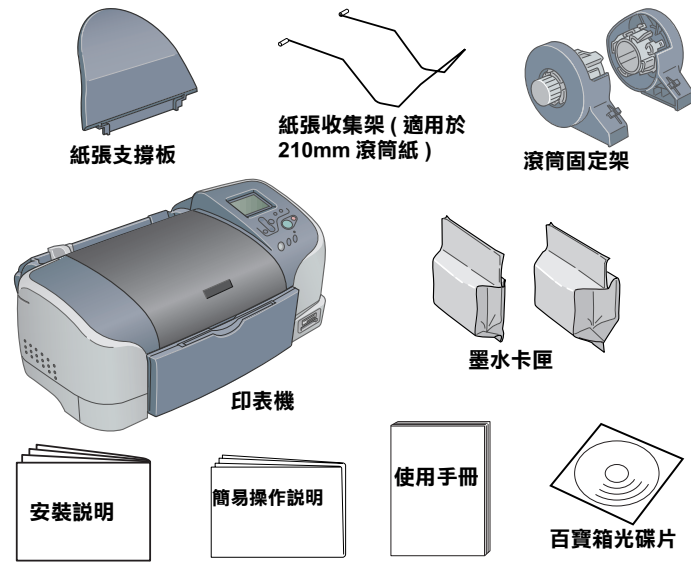


EPSON STYLUS™ PHOTO 925

安裝說明

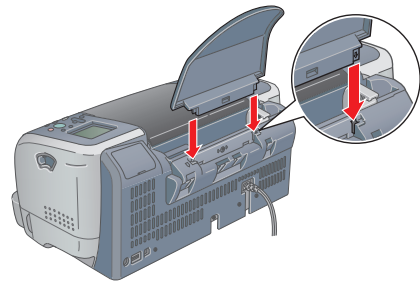
1. 清點配件



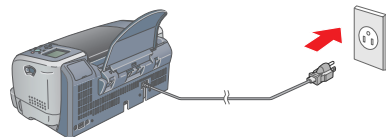
2. 初次安裝

1. 撕除保護膠帶

2. 安裝紙張支撐板

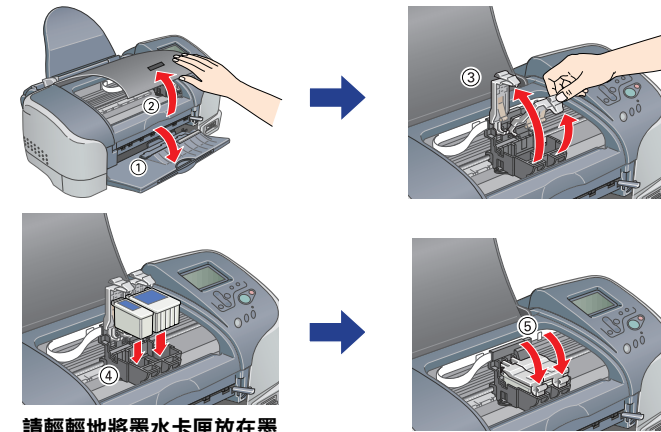
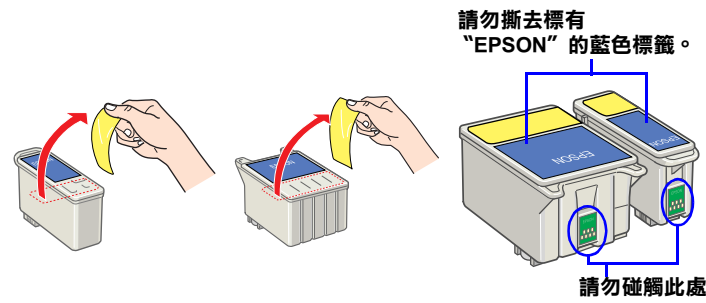


3. 連接電源線



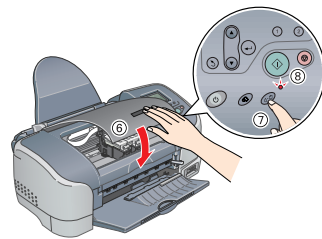
3. 安裝墨水卡匣

- 按下面板上的『』(電源)鍵，開啓印表機的電源。
- 打開隨箱附贈的墨水卡匣包。



請輕輕地將墨水卡匣放在墨水卡匣槽中

- 按下面板上的『』(維護)鍵，印表機會開始進行導墨。



注意：
在導墨期間，請勿關閉印表機的電源。

- 導墨過程大約需要一分半鐘的時間。液晶顯示面板會顯示導墨的進度。導墨時，印表機會發出一些機器運作的聲音，這個現象是正常的。
- 完成導墨程序之後，液晶顯示面板會顯示“完成印表機的安裝，按 鍵，完成。”訊息時，請按下面板上的『』鍵，完成墨水卡匣的安裝。

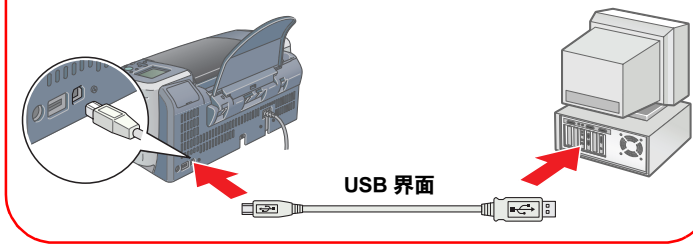
現在印表機已經可以執行列印工作。

- 若要透過電腦列印，請繼續安裝印表機軟體。
- 若要直接使用印表機列印，請參考“簡易操作說明”。

4. 安裝印表機軟體

安裝印表機軟體之前，請先關閉印表機的電源。

- 按下面板上的『』(電源)鍵，關閉印表機的電源。
- 將印表機連接電腦。



Windows 使用者

- 將“印表機百寶箱”光碟片放入光碟機中。

若沒有出現“EPSON 安裝程式”對話框，請雙擊光碟片中的“SETUP.EXE”。



- 點選“安裝軟體”，並按下『』鍵。
- 依照螢幕上的指示操作，完成安裝。

Macintosh 使用者

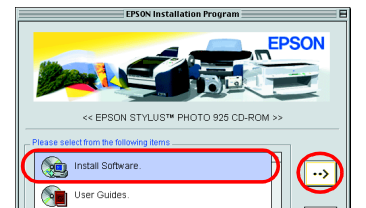
注意：
安裝印表機軟體之前，請先關閉所有的防毒軟體。

Mac OS 8.5.1 以上版本的使用者

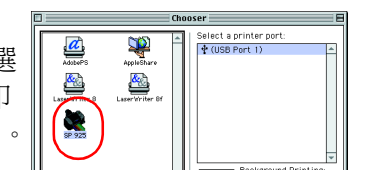
- 將“印表機百寶箱”光碟片放入光碟機中。
- 雙擊 EPSON 圖示。



- 點選“Install Software”，按下『』鍵。
- 請依照螢幕上指示操作，完成安裝。



- 點選“Apple”選單中的“Chooser/選擇週邊”，再選擇“SP 925”的圖示和此印表機所連接的“USB Port”。



- 關閉“Chooser/選擇週邊”。

Mac OS X 使用者

- 將“印表機百寶箱”光碟片放入光碟機中。
- 雙擊“Mac OS X Driver”資料夾，再雙擊資料夾中的“SP925.pkg”圖示。

若出現“您必須取得管理者密碼，才能安裝此軟體”訊息時，請點選左下方的“鎖頭”圖示，開啓“認證”對話框。請在對話框中輸入管理者的“名稱”及“密碼或通行密碼”，然後按下『好』鍵，並點選『繼續』鍵。

- 依照螢幕上的指示，完成安裝。
- 請依照下列步驟，選擇印表機：
雙擊“Macintosh HD”(預設)→雙擊“Application”資料夾→雙擊“Utilities”資料夾→雙擊“Printer Center”圖示→點選“Add”(加入...)→選擇“EPSON USB”→選擇這台印表機→點選“Add”(加入...)。
- 雙擊“EPSON”視窗中的“Mac OS X Driver”，再雙擊“EPSONUSBStorageInstall.pkg”圖示。請依照螢幕上的指示，安裝外部裝置驅動程式。