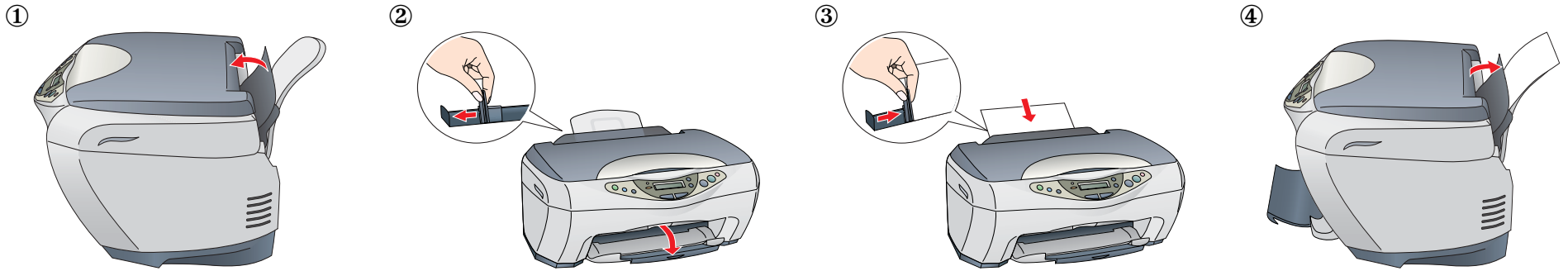


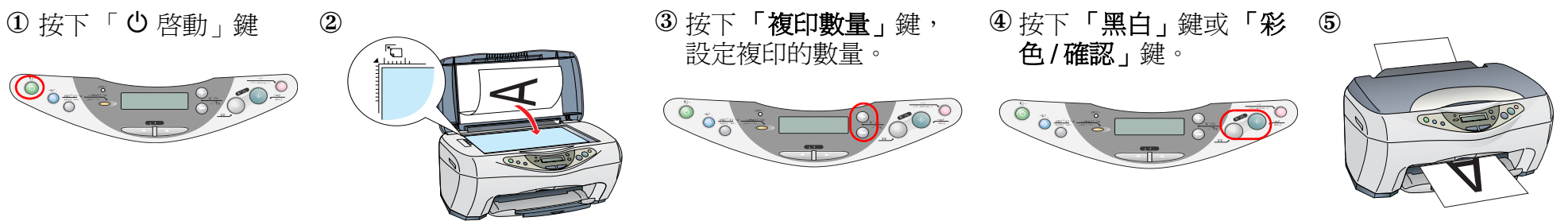
# 複印功能介紹

4040264-00  
xxx

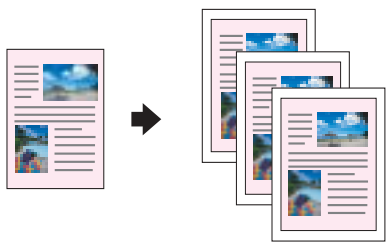
## 1. 準備工作



## 2. 開始複印



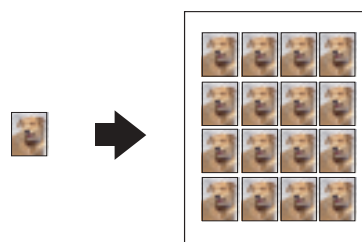
## Standard (標準)



您可複印和原始資料一模一樣的成品。

1. 按下「**⏻ 啟動**」鍵。
2. 按下「**選單**」鍵，直到 "Copy mode" 出現為止，並使用「**複印數量**」鍵，選擇 "Standard"。
3. 按下「**黑白**」或「**彩色/確認**」鍵。

## Repeat (複印多份)



您可將一張圖片複製多張，並複印在同一張紙上。

1. 按下「**⏻ 啟動**」鍵。
2. 按下「**選單**」鍵，直到 "Copy mode" 出現為止，並使用「**複印數量**」鍵，選擇 "Repeat"。
3. 按下「**黑白**」或「**彩色/確認**」鍵。

## BorderFree (無邊界)

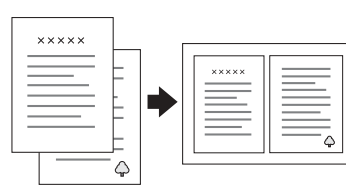


您可複印整張資料紙張料(包括邊界的部份)。

1. 按下「**⏻ 啟動**」鍵。
2. 按下「**選單**」鍵，直到 "Copy mode" 出現為止，並使用「**複印數量**」鍵，選擇 "Border Free"。
3. 按下「**黑白**」或「**彩色/確認**」鍵。

**附註：**  
使用此功能將會放大圖片的尺寸，並且會比紙張尺寸來得大一些，所以超過紙張尺寸的部分，將不會被複印。

## 2-up(二合一)



您可將二張資料，複印在同一張紙上。

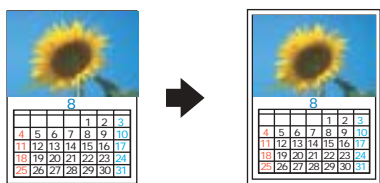
1. 按下「**⏻ 啟動**」鍵。
2. 按下「**選單**」鍵，直到 "Copy mode" 出現為止，並使用「**複印數量**」鍵，選擇 "2-up"。
3. 按下「**黑白**」或「**彩色/確認**」鍵。

## Reduced Margin (縮小邊界)

使用此功能，可使複印成品帶有 3 mm 的底邊界。

1. 按下「**⏻ 啟動**」鍵。
2. 按下「**選單**」鍵，直到 "Copy mode" 出現為止，並使用「**複印數量**」鍵，選擇 "Reduced Margin"。
3. 按下「**黑白**」或「**彩色/確認**」鍵。

## Small Margin (邊界最小化)



使用此功能，可使複印成品帶有 1.5 mm 的邊界

1. 按下「**⏻ 啟動**」鍵。
2. 按下「**選單**」鍵，直到 "Copy mode" 出現為止，並使用「**複印數量**」鍵，選擇 "Small Margin"。
3. 按下「**黑白**」或「**彩色/確認**」鍵。

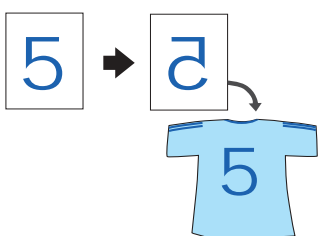
## Auto Fit Page(印至一頁)

您可自動放大或縮小文件，使其可符合自動進紙槽中紙張大小。

使用「**複印數量**」鍵，在 "Reduce/Enlarge" 選單中選擇 "Auto Fit Page"。

**附註：**  
當您在使用 "Reduce/Enlarge" 設定中的 "Auto Fit Page" 時，若欲複印的資料邊界是白色或不清晰的情況，將無法正確地辨別此資料尺寸。也因此有可能會造成複印的結果尺寸不盡理想，若發生這樣的情形，請選擇 "Reduce/Enlarge" 選單中的 "Actual:100%"，然後使用 "Zoom In/Out" 的設定來調整複印結果的尺寸。

## Mirror (水平反轉)



欲使用 T 恤轉印紙，請選擇此功能。(圖片將會左右相反)

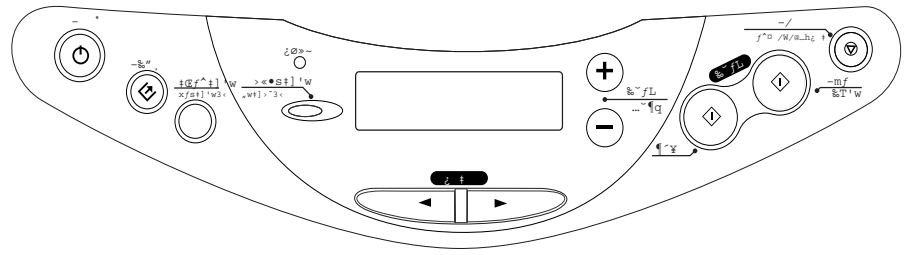
1. 按下「**⏻ 啟動**」鍵。
2. 按下「**選單**」鍵，直到 "Copy mode" 出現為止，並使用「**複印數量**」鍵，選擇 "Mirror"。
3. 按下「**黑白**」或「**彩色/確認**」鍵。

# 控制面板說明

## 液晶顯示幕中英對照表

英文	中文
Plain Paper-Norm	
Quality&paper	紙張種類
Plain Paper-Econ Plain Paper-Norm Plain Paper-Fine PQIJ Paper-Fine PQIJ Paper-Photo Photo Paper Premium Glossy Matt Paper HW	普通紙  照片紙 優質照片紙
Paper size	紙張尺寸
A4 A5 100 X150	
Lighter/Darker	顏色深淺
Reduce/Enlarge	縮小 / 放大
100 X150 → A4 4X6 → A4 A5 → A4 Actual:100% Auto Fit Page A4 → A5 A4 → 100 X150	將 100 X150 放大至 A4 將 4X6 放大至 A4 將 A5 放大至 A4 不改變大小 印至一頁 將 A4 縮小至 A5 將 A4 縮小至 100 X150
Zoom In/Out 45	可縮放比例 (從 25%-400%)
Copy Mode	複印模式
Standard Border Free Small margin Mirror Repeat 2-up Reduced Margin	標準 無邊界 邊界最小化 水平反轉 複印多張 二合一 縮小邊界
Language	語言
Deutsch Français Español Italiano Portugues Nederlands English	德語 法語 希臘語 義大利語 葡萄牙語 荷蘭語 英語
Head Alignment	印表機直線性校正
Nozzle Check	噴嘴檢查
Head Cleaning	印字頭清潔
Change Cartridge	更換墨水卡匣
Enk Levels	墨水存量
Load/Eject	進紙 / 退紙

## 面板按鍵燈號中英對照表



英文	中文
On	啟動
Scan	掃描
Recall	喚回設定
Save 3 sec	儲存設定 3 秒
Reset all 3 sec	預設值 3 秒
Menu	選單
Copies Value	複印數量
B&W	黑白
Error	錯誤
Color/Enter	彩色 / 確認
Stop/Return to top	停止 / 回到上一層選單