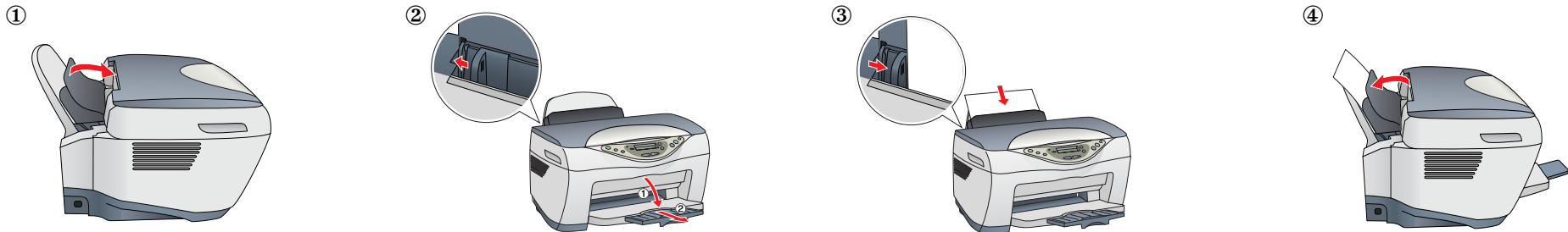


EPSON STYLUS™ CX5100

複印功能介紹

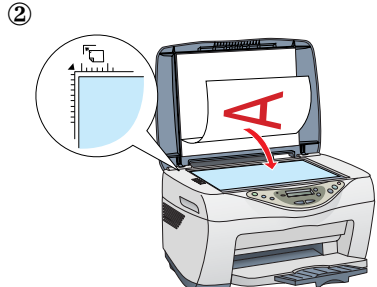
4040574-00
XXX

1. 準備工作

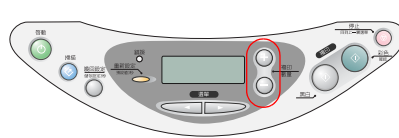


2. 開始複印

① 按下「 啟動」鍵，開啟電源。



③ 按下「」或「」鍵，設定複印的數量。



④ 按下「 彩色 / 確認」鍵，做彩色列印。或按下「 黑白」鍵，做灰階列印。



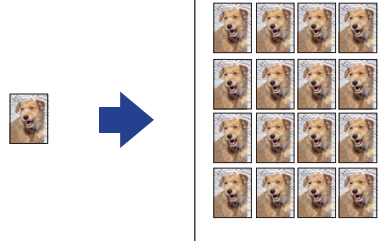
Standard (標準)



您可複印和原始資料一模一樣的成品。

1. 按下「」或「」鍵，直到液晶顯示面板顯示「Copy Mode」訊息。
2. 按下「」或「」鍵，選擇「Standard」。
3. 按下「 彩色 / 確認」鍵，做彩色列印。按下「 黑白」鍵，做灰階列印。

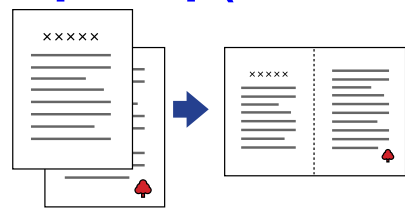
Repeat(複印多份)



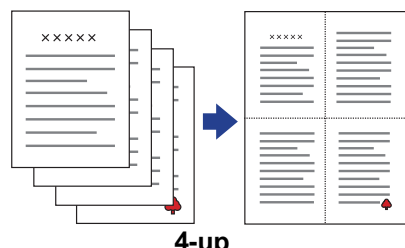
您可以將 1 張影像多份複印在 1 張紙上。

1. 按下「」或「」鍵，直到液晶顯示面板顯示「Copy Mode」訊息。
2. 按下「」或「」鍵，選擇「Repeat」。
3. 按下「」或「」鍵，直到液晶顯示面板顯示「Plain A4-Norm」訊息。
4. 按下「」或「」鍵，設定複印的數量。
5. 按下「 彩色 / 確認」鍵，做彩色列印。按下「 黑白」鍵，做灰階列印。

2-up/4-up(二合一 / 四合一)



2-up



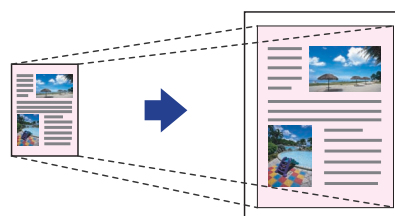
4-up

您可以將 2 張或 4 張文件複印在 1 張紙上。

在此僅介紹 2-up 的操作步驟。

1. 按下「」或「」鍵，直到液晶顯示面板顯示「Copy Mode」訊息。
2. 按下「」或「」鍵，選擇「2-UP」。
3. 按下「 彩色 / 確認」鍵，做彩色列印。或按下「 黑白」鍵，做灰階列印。
4. 當這台機器停止動作，且液晶顯示面板顯示「Change the original and press the Color copy button again」訊息時，請打開掃描器的上蓋，換置第 2 張文件。
5. 按下「 彩色 / 確認」鍵，做彩色列印。按下「 黑白」鍵，做灰階列印。

Auto Fit Page(印至一頁)



使用「Enlarging」(放大)或「Reducing」(縮小)的功能，可以自動放大或縮小要複印的文件，以符合自動進紙槽中的紙張大小。

1. 按下「」或「」鍵，直到液晶顯示面板顯示「Reduce/Enlarge」訊息。
2. 按下「」或「」鍵，選擇「Auto Fit Page」。
3. 按下「 彩色 / 確認」鍵，做彩色列印。按下「 黑白」鍵，做灰階列印。

控制面板說明

液晶顯示面板中英對照表

英文	中文
Copy Mode	複印模式
Standard Reduced Margin Repeat 2-up 4-up	標準 縮小邊界 複印多張 2合1 4合1
Quality&paper	紙張種類
Plain Paper-Econ Plain Paper-Norm Plain Paper-Fine PQIJ Paper-Fine PQIJ Paper-Photo Matt Paper HW PSGP Paper Glossy Paper PW Photo Paper	普通紙 720dpi 噴墨專用紙 照片紙
Paper size	紙張尺寸
A4 A5 100 X150	
Lighter/Darker	較亮 / 較暗
Reduce/Enlarge	縮小 / 放大
100 X150 → A4 4X6 → A4 A5 → A4 Actual:100% Auto Fit Page A4 → A5 A4 → 100 X150	將 100 X150 放大至 A4 將 4X6 放大至 A4 將 A5 放大至 A4 不改變大小 印至一頁 將 A4 縮小至 A5 將 A4 縮小至 100 X150
Zoom In/Out	可縮放比例 (從 25%-400%)
Language	語言
Deutsch Français Español Italiano Portugues Nederlands English	德語 法語 希臘語 義大利語 葡萄牙語 荷蘭語 英語
Head Alignment	印表機直線性校正
Nozzle Check	噴嘴檢查
Head Cleaning	印字頭清潔
Change Cartridge	更換墨水卡匣
Ink Levels	墨水存量
Load/Eject	進紙 / 退紙

面板按鍵燈號中英對照表



中文	英語
啟動	On
掃描	Scan
喚回設定	Recall
儲存設定 3 秒	Save 3 sec
預設值 3 秒	Reset all 3 sec
選單	Menu
複印數量	Copies Value
黑白	B&W
錯誤	Error
彩色 / 確認	Color/Enter
停止 / 回到上一層選單	Stop/Return to top