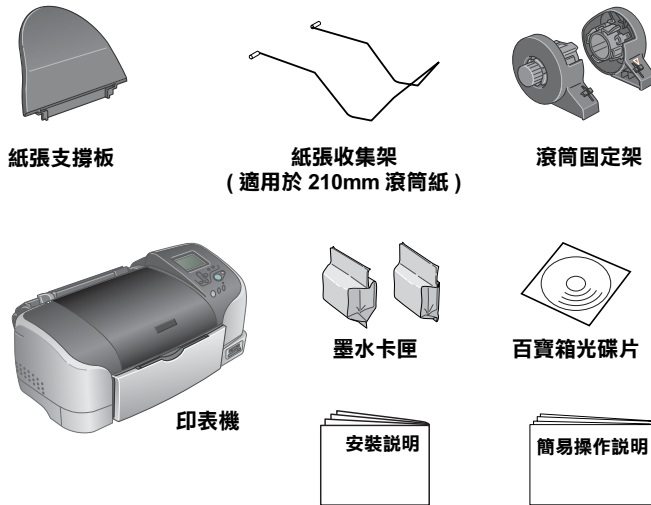


# EPSON STYLUS™ PHOTO 935 安裝說明

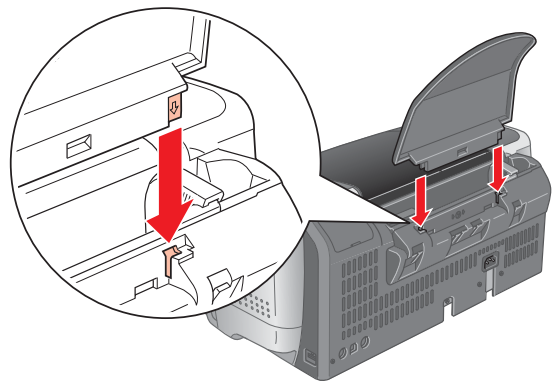
4041086-00  
xxx

## 1. 清點配件

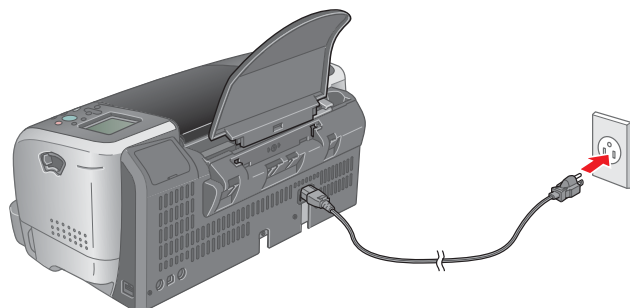


## 2. 初次安裝

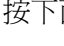
1. 撕除保護膠帶
2. 安裝紙張支撐板

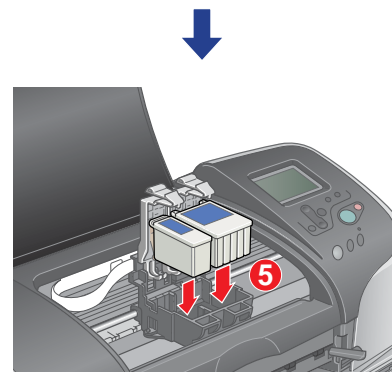
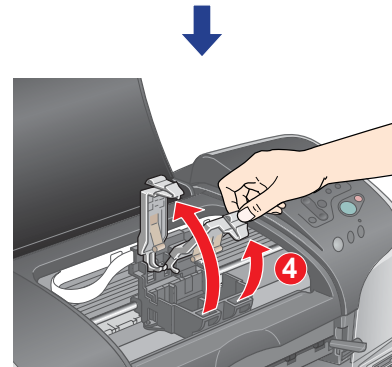
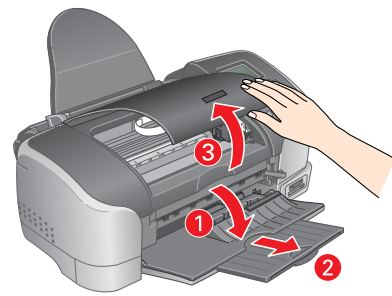
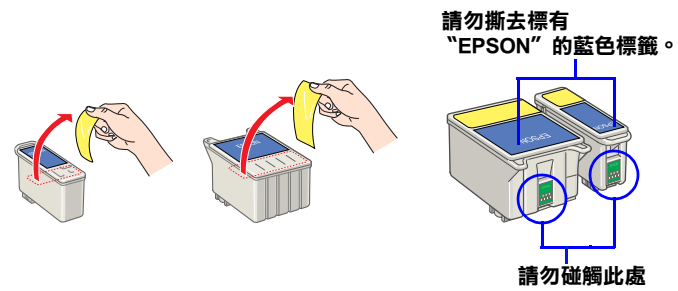



## 3. 連接電源線

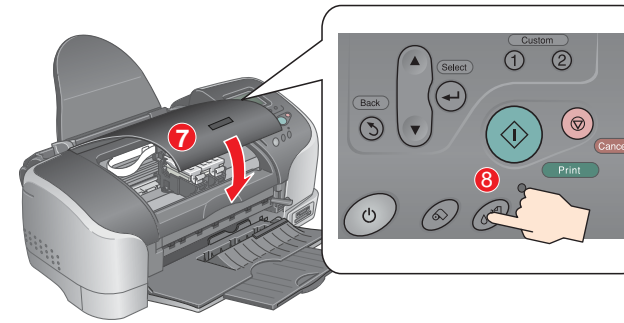


## 3. 安裝墨水卡匣

1. 按下面板上的『』(電源)鍵，開啓印表機的電源。
2. 打開隨箱附贈的墨水卡匣包。

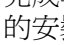
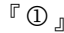


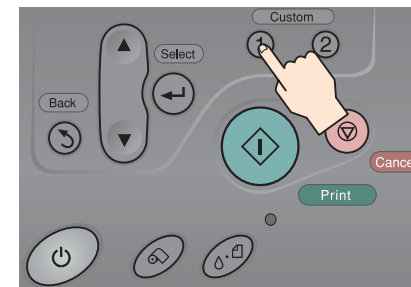
3. 按下面板上的『』(維護)鍵，印表機會開始進行導墨。



導墨過程大約需要 2 分鐘的時間。液晶顯示面板會顯示導墨的進度。

**注意：**  
在導墨期間，請勿關閉印表機的電源。

4. 完成導墨程序之後，液晶顯示面板會顯示“完成印表機的安裝，按  鍵，完成。”訊息時，請按下面板上的『』鍵，完成墨水卡匣的安裝。

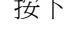


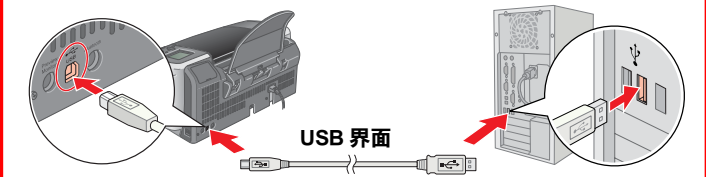
現在印表機已經可以執行列印工作。

- ❑ 若要透過電腦列印，請繼續安裝印表機軟體。
- ❑ 若要直接使用印表機列印，請參考“簡易操作說明”。

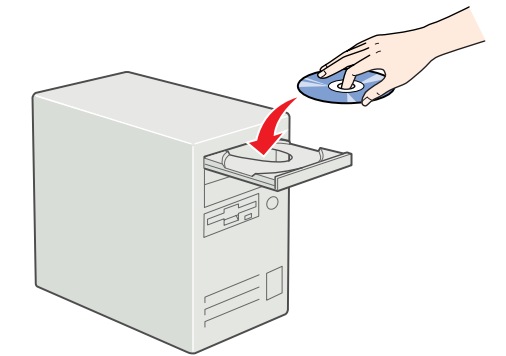
## 4. 安裝印表機軟體

安裝印表機軟體之前，請先關閉印表機的電源。

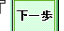
1. 按下面板上的『』(電源)鍵，關閉印表機的電源。
2. 將印表機連接至電腦。



3. 將“印表機百寶箱”光碟片放入光碟機中。



### Windows 使用者

1. 點選“安裝軟體”，並按下『』鍵。



若沒有出現“EPSON 安裝程式”對話框，請雙擊光碟片中的“SETUP.EXE”。

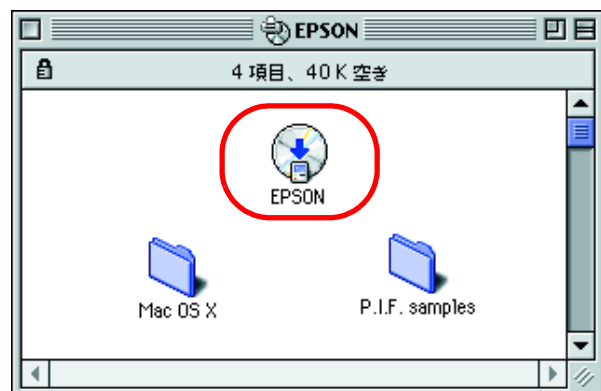
2. 依照螢幕上的指示操作，完成安裝。

## Macintosh 使用者

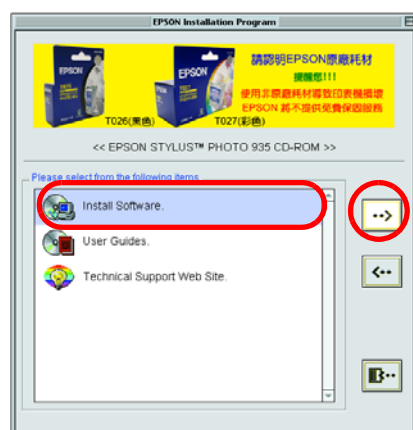
**注意：**  
安裝印表機軟體之前，請先關閉所有的防毒軟體。

### Mac OS 8.6 至 9.X 的使用者

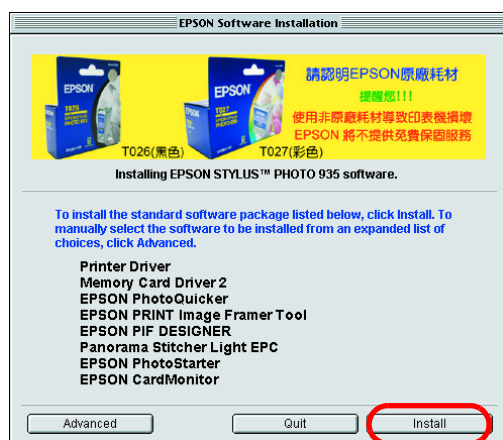
1. 雙擊“EPSON”圖示。



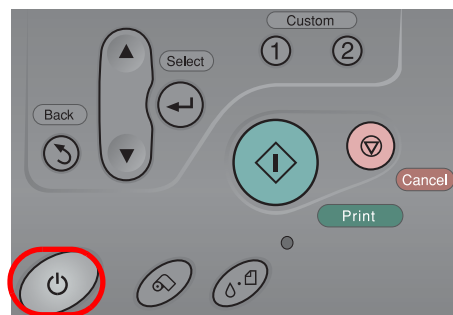
2. 點選“Install Software”，按下『→』鍵。



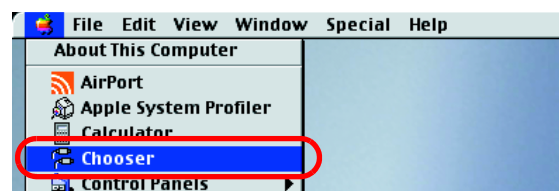
3. 按下『Install』鍵，依照螢幕上的指示，完成安裝。



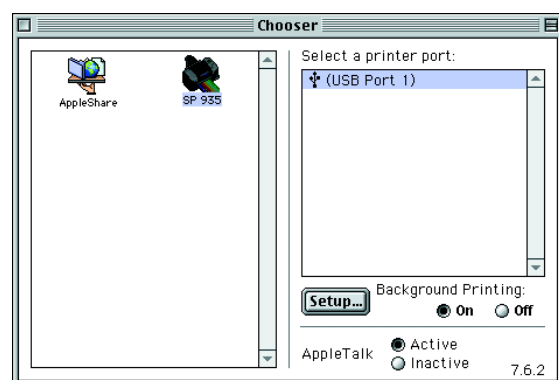
4. 按下『⏻』鍵，開啓印表機的電源。



5. 選擇“Chooser/選擇週邊”。



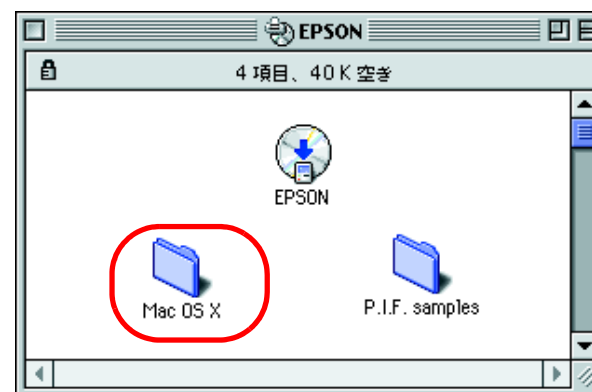
6. 選擇“SP935”的圖示和此印表機所連接的“USB Port”。



7. 關閉“Chooser/選擇週邊”。

### Mac OS X 使用者

1. 將“印表機百寶箱”光碟片放入光碟機中。
2. 雙擊“Mac OS X”資料夾。



3. 雙擊資料夾中的“SP935.pkg”圖示。

若出現“您必須取得管理者密碼，才能安裝此軟體”訊息時，請點選左下方的“鎖頭”圖示，開啓“認證”對話框。請在對話框中輸入管理者的“名稱”及“密碼或通行密碼”，按下『好』鍵，點選『繼續』鍵。

4. 依照螢幕上的指示，完成安裝。
5. 請依照下列步驟，選擇印表機：  
雙擊“Macintosh HD”（預設）  
→ 雙擊“應用程式”資料夾  
→ 雙擊“工具程式”資料夾  
→ 雙擊“列印中心”圖示  
→ 點選“加入”  
→ 選擇“EPSON USB”  
→ 選擇“SP935(USB)”  
→ 點選“加入”。

6. 雙擊“EPSON”視窗中的“Mac OS X”，再雙擊“EPSONUSBStorageInstall”圖示。請依照螢幕上的指示，安裝外部裝置驅動程式。

## 緊急處理方法

當印表機發生下列的情況時，請拔下印表機的電源線，洽詢 EPSON 授權維修中心：

- ❑ 電源線或插頭已受損。
- ❑ 有液體滲入印表機內。
- ❑ 印表機不慎掉落或機殼已經損壞。
- ❑ 印表機無法正常運作或所呈現的列印效果與預期的結果有明顯的落差。

### 警語

檢修印表機前，請先拔掉印表機的電源線。

### 功能規格

- ❑ 六色相片印表機
- ❑ 解析度：5760 optimized dpi
- ❑ 適用系統：  
Microsoft® Windows® XP、Me、98、2000  
Mac OS 8.6 以上版本（具標準 USB 界面）、Mac OS 10.1.2

### 顧客支援服務

- ❑ 網址：www.epson.com.tw
- ❑ 客服專線：(02)8172-4611

製造廠商：SEIKO EPSON CORPORATION  
地址：80 Harashinden, Hirooka, Shiojiri-shi  
Nagano-ken, 399-0785, JAPAN  
電話：81-263-52-2552

製造編號或製造年份：見機體  
生產國別：見機體

進口商：台灣愛普生科技股份有限公司  
公司地址：台北市信義區松仁路7號14樓  
電話：(02)8786-6688(代表號)

All rights reserved. No part of this publication may be reproduced, stored in a retrieval system, or transmitted in any form or by any means, electronic, mechanical, photocopying, recording, or otherwise, without the prior written permission of SEIKO EPSON CORPORATION. The information contained herein is designed only for use with this EPSON printer. EPSON is not responsible for any use of this information as applied to other printers. Neither SEIKO EPSON CORPORATION nor its affiliates shall be liable to the purchaser of this product or third parties for damages, losses, costs, or expenses incurred by the purchaser or third parties as a result of accident, misuse, or abuse of this product or unauthorized modifications, repairs, or alterations to this product, or (excluding the U.S.) failure to strictly comply with SEIKO EPSON CORPORATION's operating and maintenance instructions.

SEIKO EPSON CORPORATION shall not be liable for any damages or problems arising from the use of any options or any consumable products other than those designated as Original EPSON Products or EPSON Approved Products by SEIKO EPSON CORPORATION. SEIKO EPSON CORPORATION shall not be held liable for any damage resulting from electromagnetic interference that occurs from the use of any interface cables other than those designated as EPSON Approved Products by SEIKO EPSON CORPORATION. EPSON is a registered trademark and EPSON Stylus is a trademark of SEIKO EPSON CORPORATION.

Microsoft and Windows are registered trademarks of Microsoft Corporation.  
Apple and Macintosh are registered trademarks of Apple Computer, Inc.

**General Notice:** Other product names used herein are for identification purposes only and may be trademarks of their respective owners. EPSON disclaims any and all rights in those marks.