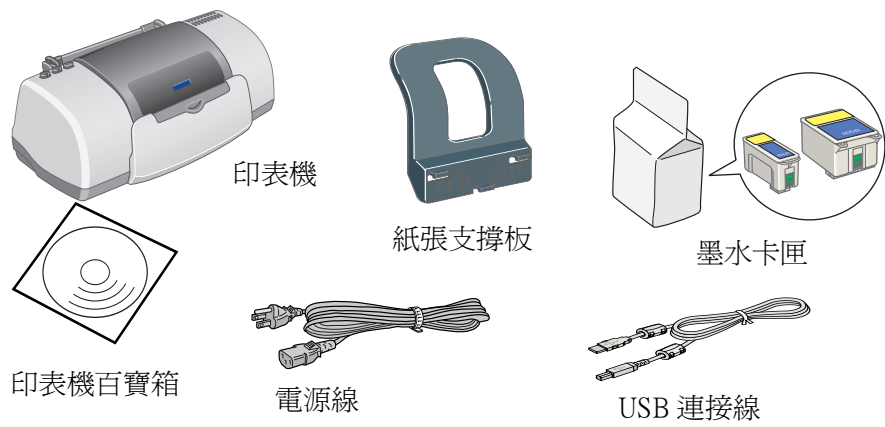
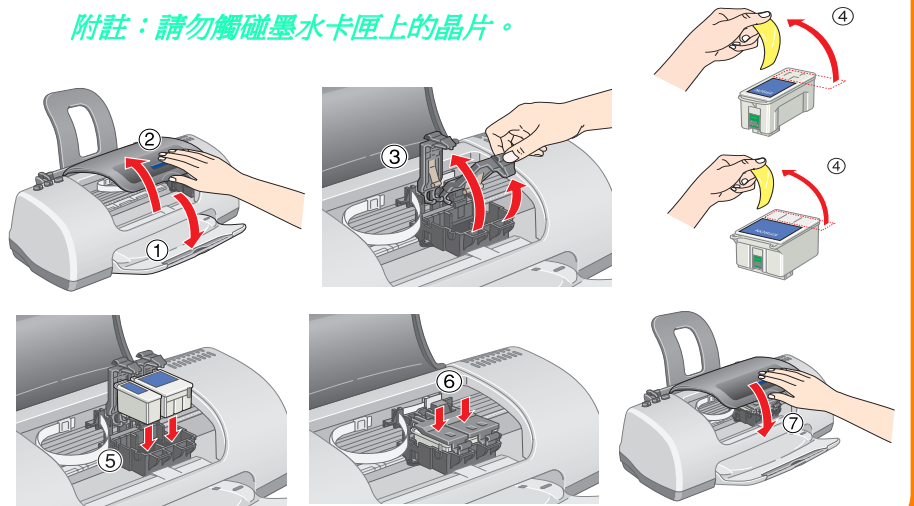


## 1 清點配件

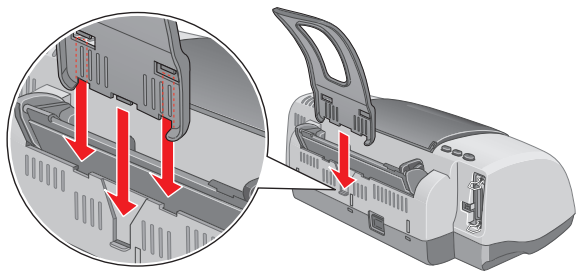


## 6 安裝墨水卡匣

附註：請勿觸碰墨水卡匣上的晶片。

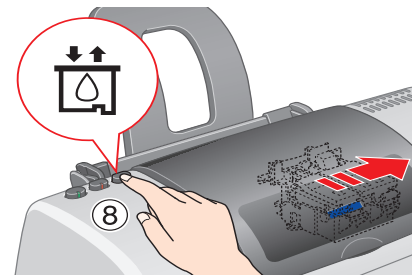


## 2 安裝紙張支撐板

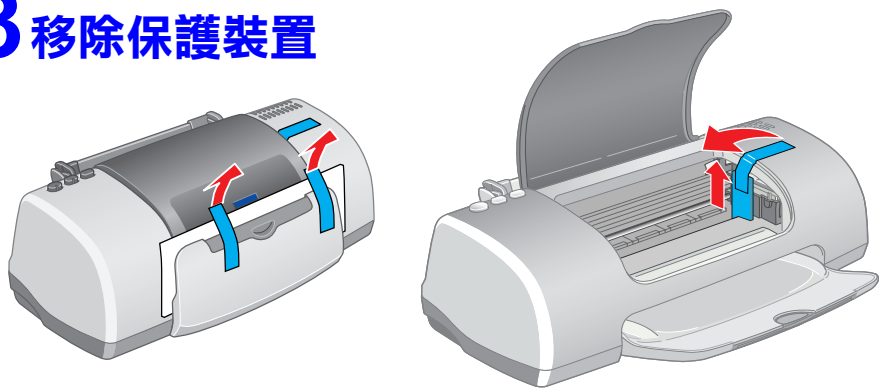


## 7 按下墨水卡匣置換鍵

附註：印表機會發出一些機器運作的聲音，此時電源燈號會不停閃爍。請放心，這是正常的情况。

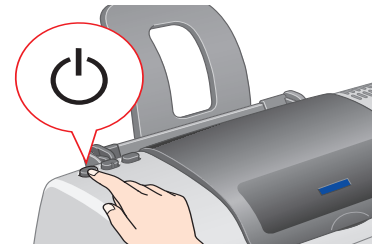


## 3 移除保護裝置

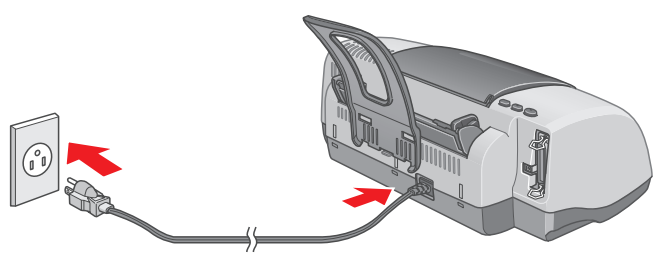


## 8 按下電源鍵，關閉印表機

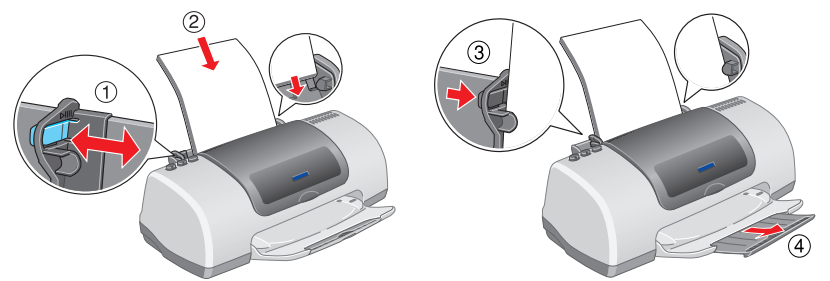
附註：印表機會發出一些機器運作的聲音。請放心，這是正常的情况。



## 4 插上電源線

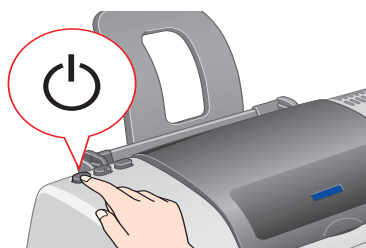


## 9 放入紙張

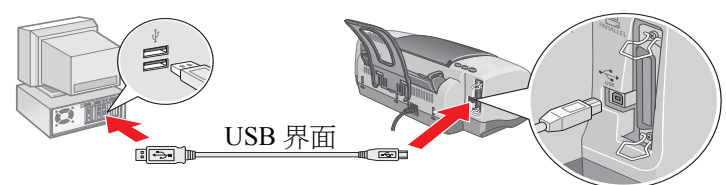


## 5 按下電源鍵，開啟印表機

附註：印表機會發出一些機器運作的聲音。請放心，這是正常的情况。



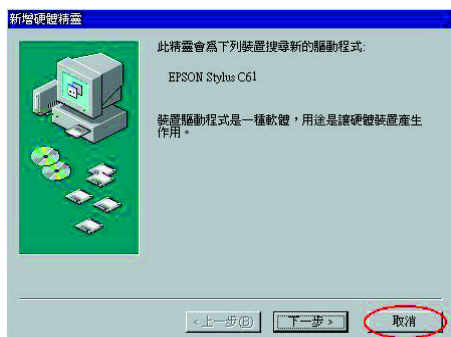
## 10 連接印表機



# 10 安裝印表機軟體

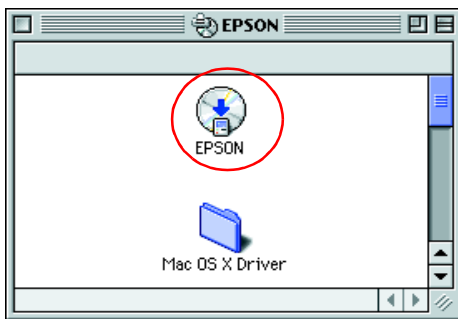
## Windows 使用者

**W1** 開啟電腦，並放入光碟片。(出現以下畫面，請按「取消」鍵。)



## Macintosh 使用者

**M1** 8.5.1 以上版本  
 開啟電腦，並放入百寶箱光碟片。(點選 EPSON 圖示)



**OS X 版本**  
 開啟電腦，並放入百寶箱光碟片。(請拉動捲軸，雙擊 Mac OS X Driver 圖示)



**W2** 詳細閱讀【您一定要看】，然後按下「>>」鍵。請按下「取消」鍵。



**M2** 8.5.1 以上版本  
 點選 "Install Software"，然後按下「>>」鍵。(請依照螢幕上的說明，安裝印表機軟體。)



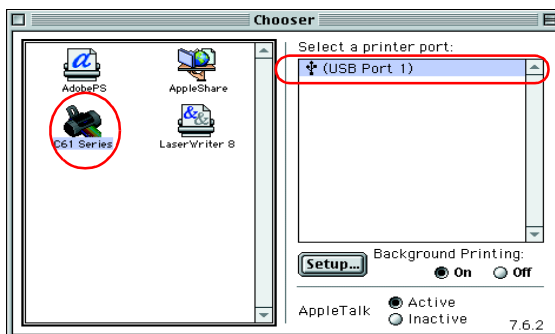
**OS X 版本**  
 雙擊「C61Series.pkg」圖示。



**W3** 點選 "安裝印表機軟體"，並按下「下一步」鍵。然後依照螢幕上的說明，安裝印表機軟體。



**M3** 8.5.1 以上版本  
 點選 Apple 選單中的 "Chooser / 選擇週邊"，然後選擇這台印表機的圖示及使用的連接埠。完成後，關閉 "Chooser"。



**OS X 版本**  
 雙擊 "Macintosh HD" → 雙擊 "Application" 資料夾 → 雙擊 "Utilities" 資料夾 → 雙擊 "Printer Center" 圖示 → 按下「Add」(加入) → 點選 "Epson USB" → 選擇這台印表機 → 按下「Add」(加入)