

EPSON STYLUS™ C82 Series

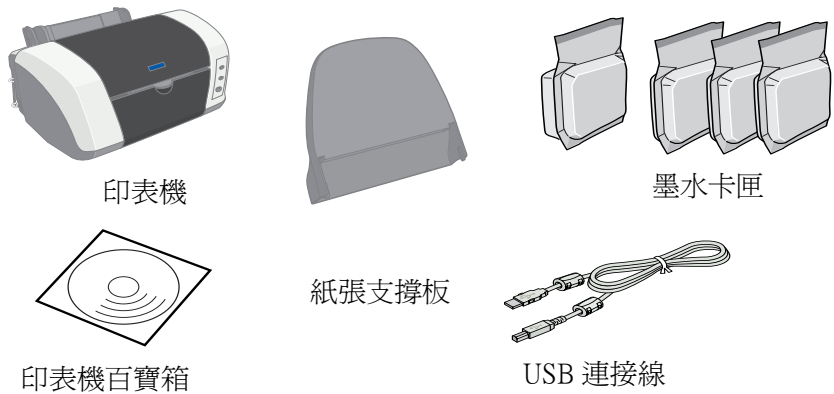
安裝說明

4025634-00
xxx

製造廠商：SEIKO EPSON CORPORATION
地址：80 Harashinden, Hirooka, Shiojiri-shi,
Nagano-Ken, 399-0785, JAPAN
電話：81-263-52-2552

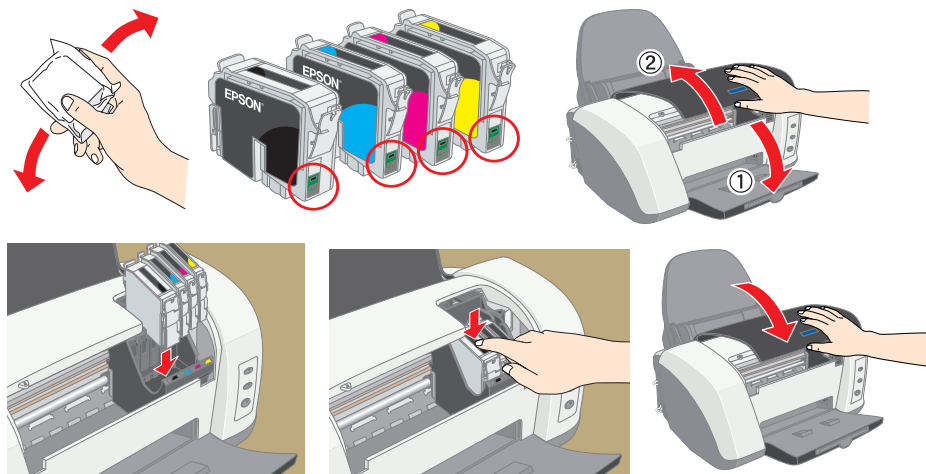
進口商：台灣愛普生科技股份有限公司
地址：台北市南京東路三段 287 號 10 樓
電話：(02) 2717-7360 (代表號)
製造編號或製造年份：見機體標示
生產國別：見機體標示

1 清點配件

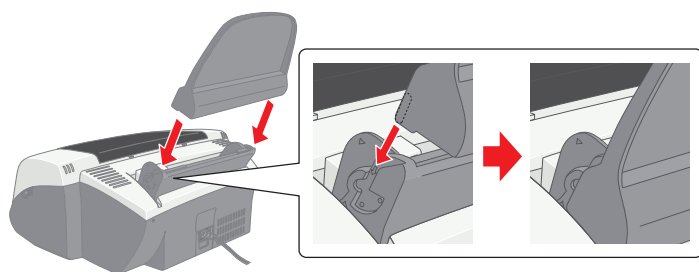


6 安裝墨水卡匣

附註：請勿觸碰墨水卡匣上的晶片。在打開墨水卡匣的包裝袋之前，請先搖晃墨水卡匣四或五次。

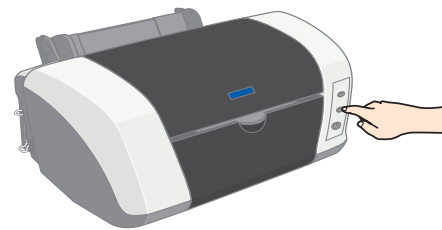


2 安裝紙張支撐板

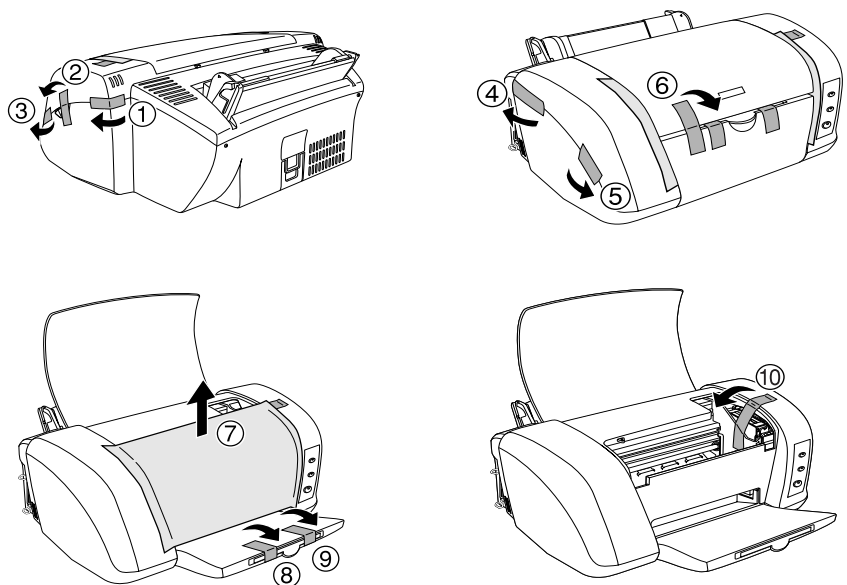


7 按下『H』墨水卡匣置換鍵

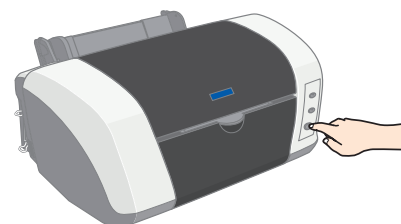
附註：印表機會發出一些機器運作的聲音，此時電源燈號會不停閃爍。請放心，這是正常的情况。



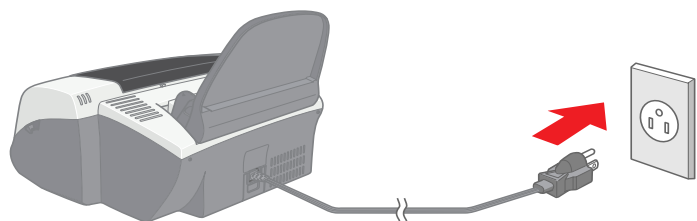
3 移除保護裝置



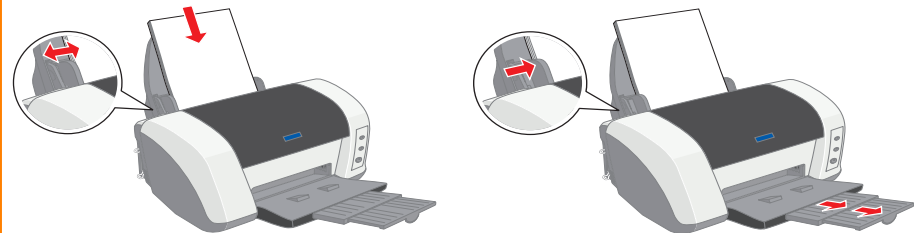
8 按下『P』電源鍵，關閉印表機



4 插上電源線

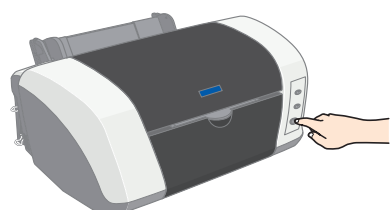


9 放入紙張

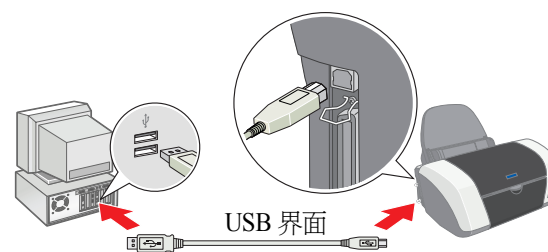


5 按下『P』電源鍵，開啟印表機

附註：印表機會發出一些機器運作的聲音。請放心，這是正常的情况。



10 連接印表機



10 安裝印表機軟體

Windows 使用者

W1 開啟電腦，並放入光碟片。(若出現以下畫面請按「取消」鍵。



Macintosh 使用者

M1 8.5.1 以上版本
開啟電腦，並放入百寶箱光碟片。(點選 EPSON 圖示)



OS X 版本
開啟電腦，並放入百寶箱光碟片。(請拉動捲軸，雙擊 Mac OS X Driver 圖示)



W2 詳細閱讀【您一定要看】，然後按下「>>」鍵。



M2 8.5.1 以上版本
點選 "InstallSoftware"，然後按下「>>」鍵。(請依螢幕上的說明，安裝印表機軟體。)



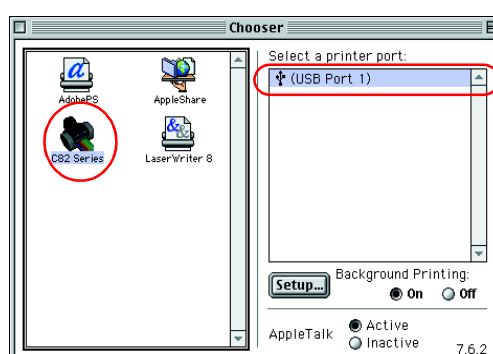
OS X 版本
雙擊「C82Series.pkg」圖示。



W3 點選“安裝印表機軟體”，並按下「下一步」鍵。然後依照螢幕上的說明，安裝印表機軟體。



M2 8.5.1 以上版本
點選Apple 選單中的“Chooser/選擇週邊”，然後這台印表機的圖示及使用的連接埠。完成後，關閉“Chooser”。



OS X 版本
雙擊 "Macintosh HD" → 雙擊 "Application" 資料夾 → 雙擊 "Utilities" 資料夾 → 雙擊 "Printer Center" 圖示 → 按下「Add」(加入) → 點選 "Epson USB" → 選擇這台印表機 → 按下「Add」(加入)