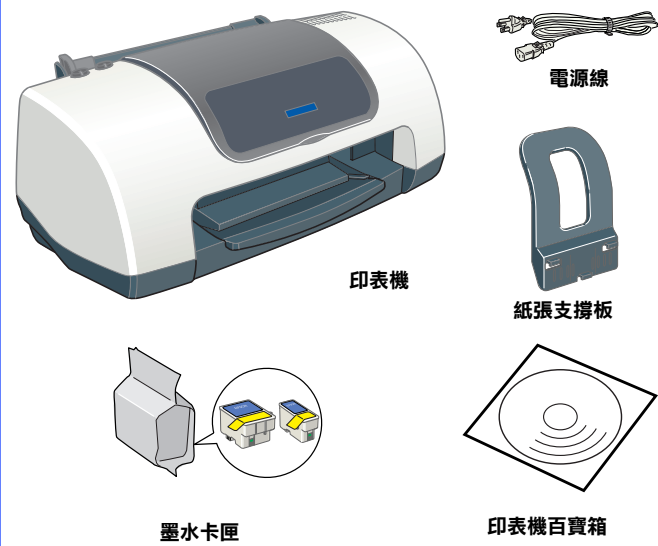


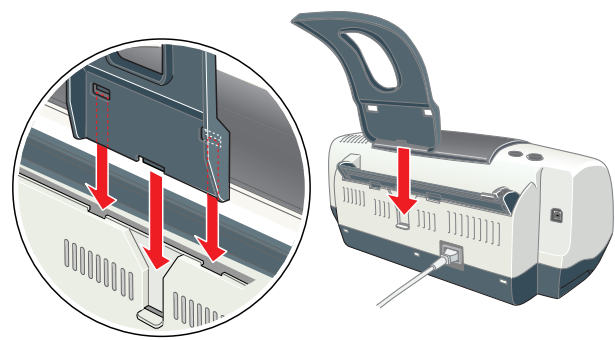
EPSON STYLUS™ C43 Series 安裝說明

4046950-00
xxx

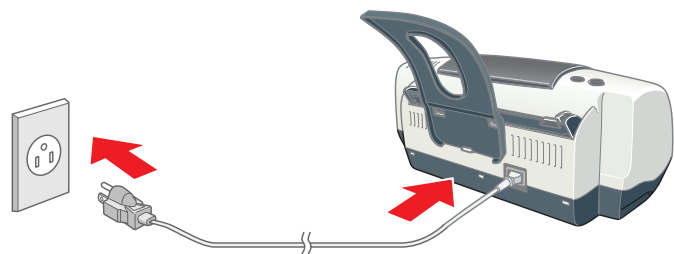
1. 清點配件



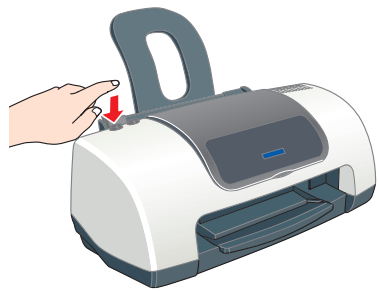
2. 安裝紙張支撐板



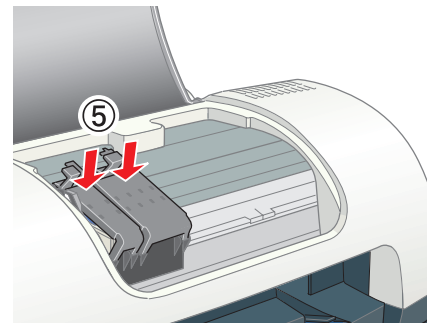
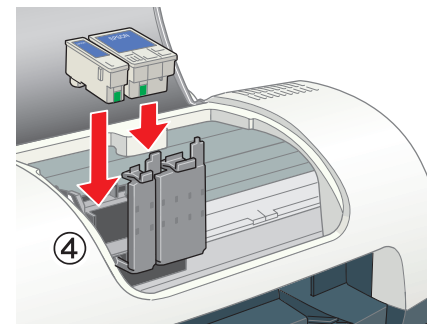
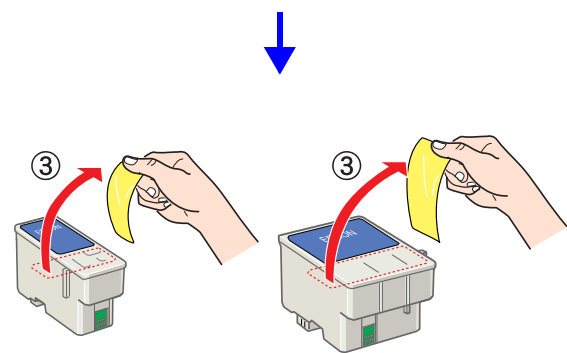
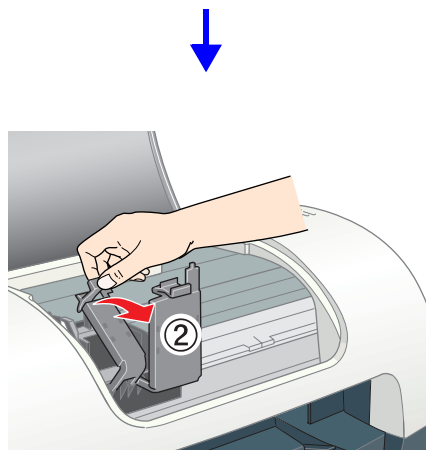
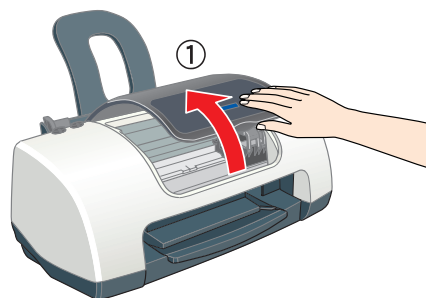
3. 插上電源線



4. 按下電源鍵，開啟印表機

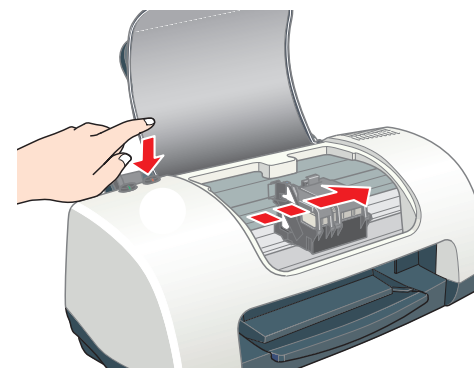


5. 安裝墨水卡匣



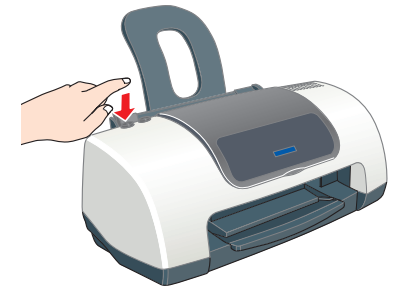
- 注意：**
- 請勿用手移動印字頭，否則會損害印表機。
 - 請同時安裝兩個墨水卡匣，否則印表機無法正常運作。

6. 按下墨水卡匣置換鍵

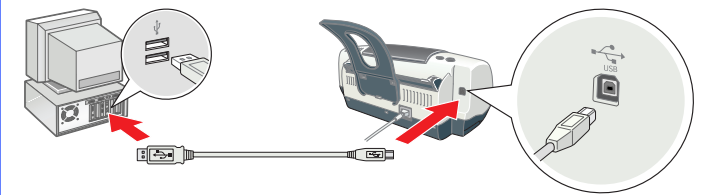


- 注意：**
- 印表機大約花一分或半分鐘的時間進行導墨，此時請勿關閉印表機電源。

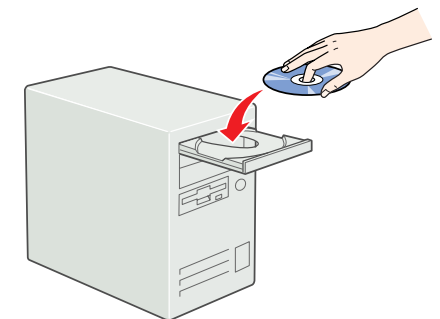
7. 按下電源鍵，關閉印表機



8. 連接印表機



9. 將百寶箱光碟片放入光碟機



- 注意：**
- Macintosh 使用者，請於安裝印表機軟體前關閉所有的防毒軟體。

10. 安裝印表機軟體

Windows 使用者

附註：

- 若出現視窗請您選擇國家或地區時，請選擇您的國家或地區。
- 若出現語言選擇視窗，請選擇您想要使用的語言。

1. 點選“安裝印表機軟體”，並按『下一步』鍵。

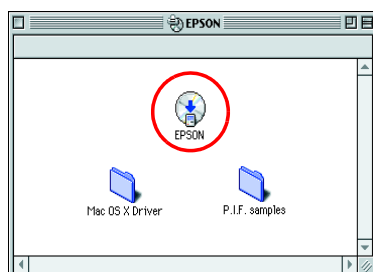


2. 依照螢幕上的指示操作。



Mac OS 8.6 至 9.X 版本的使用者

1. 雙擊“EPSON”圖示。



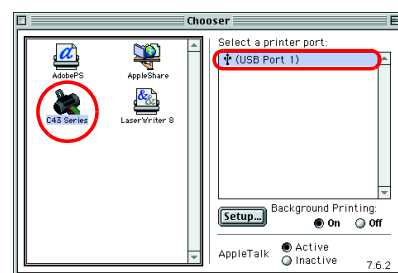
2. 點選“Install Software”，然後按下『→』鍵。



3. 依照螢幕上的指示完成印表機軟體的安裝。

4. 開啓印表機的電源。

5. 點選 Apple 選單中的“Chooser / 選擇週邊”，然後選擇這台印表機的圖示及使用的連接埠。



Mac OS X 版本的使用者

附註：

- Mac OS X 驅動程式無法支援 Unix 檔案系統 (UFS)，請將驅動程式安裝至非 UFS 格式的硬碟或分割磁區中。
- 此產品無法支援 Mac OS X 的 Classic 環境。

1. 雙擊“Mac OS X”圖示。

2. 雙擊“C43Series_16a.pkg”圖示。若出現認證對話框，請按圖示（僅限 Mac OS X 10.1 版本），輸入密碼或密語，然後按下『OK / 確定』。

3. 依照螢幕上的指示完成印表機軟體的安裝。

4. 開啓印表機的電源。

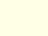





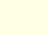

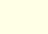

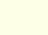




5. 雙擊“Macintosh HD” → 打開“Applications / 應用程式”資料夾 → 打開“Utilities”資料夾 → 雙擊“Printer Center / 列印中心”圖示 → 按下『Add / 加入』。

6. 從下拉清單中選擇“EPSON USB” → 在產品清單中選擇“C43(USB)” → 按下『Add / 加入』。

7. 請確認印表機清單中有顯示您的印表機。

錯誤燈號一覽表

您可利用“錯誤燈號一覽表”，簡易判斷印表機所發生的問題並找到解決的方法。

燈號	問題與解答
 	缺紙 將紙張裝入進紙槽內，然後按下『  維護』按鍵，印表機會繼續列印資料，同時指示燈也會跟著熄滅。
 	夾紙 按下面板上『  維護』按鍵便可以將夾紙退出印表機紙槽。若錯誤指示燈號仍然沒有熄滅，請掀開印表機上蓋，將夾在印表機內部的紙張碎片完全清除乾淨。然後重新將紙張載入進紙槽內，按下面板『  維護』按鍵，繼續資料的列印工作。
 	墨水即將用盡 請準備一個新的墨水卡匣（黑色產品編號：T038 / 彩色產品編號：T039）。您可以利用 EPSON 狀態監控 3 (Windows) 或 EPSON StatusMonitor (Macintosh) 工具檢查各個墨水卡匣的墨水存量，藉以判斷印表機需要更換哪一個顏色的墨水卡匣。
 	墨水用盡 更換一個新的墨水卡匣（黑色產品編號：T038 / 彩色產品編號：T039）。
 	印字座卡匣槽發生錯誤 關閉印表機電源。掀開印表機上蓋然後用手移除印表機內部所有的夾紙或是進紙路徑上的障礙物，然後開啓印表機電源。 如果仍然無法解除該錯誤訊息，請洽詢 EPSON 授權維修中心。
 	不明的錯誤原因 關閉印表機電源後，請洽詢 EPSON 授權維修中心。

● = 亮著、○ = 熄滅、●● = 閃爍不停

製造廠商：SEIKO EPSON CORPORATION
地址：80 Harashinden, Hirooka, Shiojiri-shi,
Nagano-Ken, 399-0785, JAPAN
電話：81-263-52-2552

進口商：台灣愛普生科技股份有限公司
地址：台北市信義區松仁路7號14樓
電話：(02) 8786-6688 (代表號)

製造編號或製造年份：見機體標示
生產國別：見機體標示

Copyright© 2003 by SEIKO EPSON CORPORATION, Nagano, Japan.
Printed in XXXX