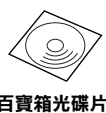
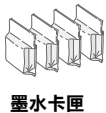
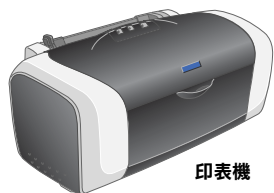


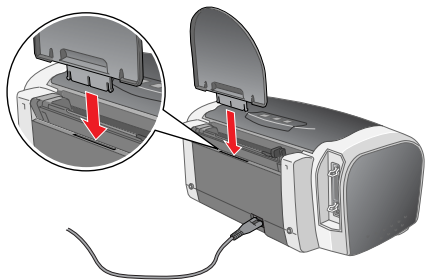
EPSON STYLUS™ C83 Series 安裝說明

4043496-00
XXX

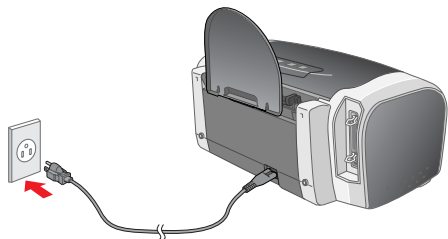
1. 清點配件



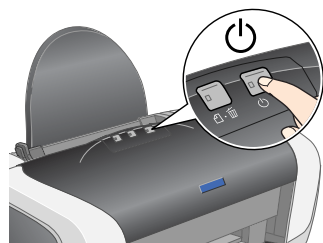
2. 安裝紙張支撐板



3. 插上電源線



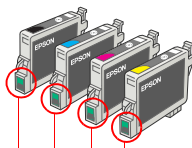
4. 按下『』鍵，開啟印表機電源



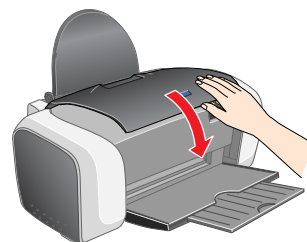
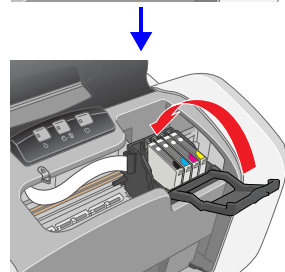
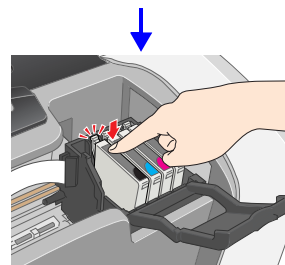
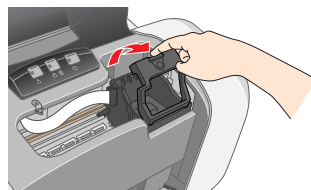
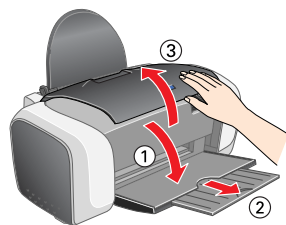
5. 打開墨水卡匣包



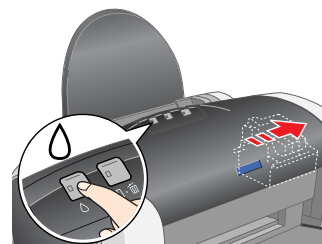
打開墨水卡匣包之前，請先左右搖晃 4 或 5 次。



6. 安裝墨水卡匣



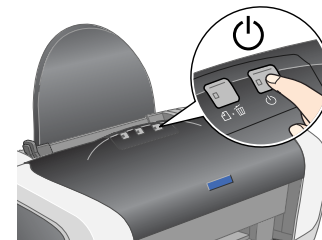
7. 按下『』鍵



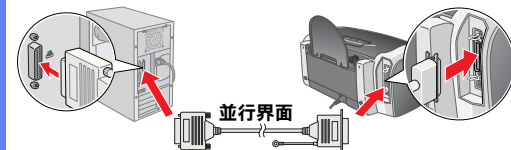
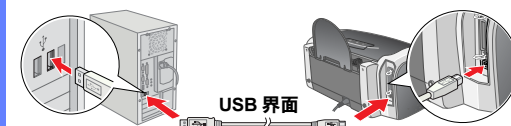
印表機會開始進行導墨，導墨過程大約需要 1 分鐘的時間。

注意：
在導墨期間，請勿關閉印表機的電源。

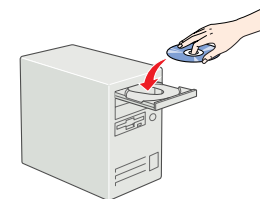
8. 按下『』鍵，關閉印表機電源



9. 將印表機連接至電腦



10. 將百寶箱光碟片放入光碟機中



11. 安裝印表機驅動程式

Windows 使用者

- 按下此鍵
- 選擇適合的語言
- 按下此鍵
- 按下此鍵
- 點選“安裝軟體”
- 按下『安裝』鍵，依照螢幕上的指示，完成安裝。

Mac OS 8.6 至 9.X 的使用者

注意：
安裝印表機軟體之前，請先關閉所有的防毒軟體。

1. 雙擊“EPSON”圖示。
- 選擇適合的語言
- 按下『Continue』鍵

- 按下『Agree』鍵
- 點選“Install Software”
- 按下『Install』鍵，依照螢幕上的指示，完成安裝。
- 點選“Chooser / 選擇週邊”。

7. 請重新啟動電腦，再開啓印表機的電源。

8. 點選這台印表機的圖示和所連接的“USB Port”。



10. 關閉“Chooser / 選擇週邊”。

Mac OS X 使用者

1. 雙擊“Mac OS X”資料夾。
2. 雙擊“EPSON”圖示。
- 選擇適合的語言
- 按下『Continue』鍵
- 按下『Agree』鍵
- 點選“Install Software”
- 按下『Install』鍵，依照螢幕上的指示，完成安裝。

8. 請重新啟動電腦，再開啓印表機的電源。

9. 依照下列步驟，選擇印表機：

- 雙擊“Macintosh HD” (預設)
- 雙擊“應用程式”資料夾
- 雙擊“工具程式”資料夾
- 雙擊“列印中心”資料夾
- 點選“加入”
- 點選“EPSON USB”
- 點選“SC83 Series(USB)”
- 點選“加入”

10. 關閉“列印中心”。

燈號指示說明

燈號	問題	解決方法
	缺紙	將紙張放入自動進紙槽內，再按下『』鍵，印表機會繼續列印，且燈號也會熄滅。
	夾紙	按下『』鍵，印表機會退出夾紙。若此燈號還是不停閃爍，請打開印表機上蓋，取出印表機內部的夾紙。再將紙張重新放入自動進紙槽內，按下『』鍵，印表機會繼續列印。
	墨水即將用盡	請準備新的墨水卡匣。 黑色墨水卡匣：T0461 藍色墨水卡匣：T0472 紅色墨水卡匣：T0473 黃色墨水卡匣：T0474
	墨水用盡	請更換已用盡的墨水卡匣。 黑色墨水卡匣：T0461 藍色墨水卡匣：T0472 紅色墨水卡匣：T0473 黃色墨水卡匣：T0474
	墨水卡匣的規格不符	請使用合適的墨水卡匣。
	墨水卡匣未正確安裝	當印字頭位於起始位置時： 請按下『』鍵，印表機會將印字頭移動至更換墨水卡匣的位置。向上扳起墨水卡匣護夾，取出墨水卡匣，再將墨水卡匣重新放入卡匣槽中。繼續進行墨水卡匣的安裝工作。 當印字頭位於墨水卡匣的更換位置時： 請向上扳起墨水卡匣護夾，取出墨水卡匣，再將墨水卡匣重新放入卡匣槽中。繼續進行墨水卡匣的安裝工作。
	印字頭無法回至起始位置	請關閉印表機的電源。打開印表機上蓋並用手取出在進紙路徑中的所有紙張，再開啓印表機的電源。 若燈號還是不停閃爍，請洽詢 EPSON 授權維修中心。
	不明的錯誤原因	請關閉印表機的電源，洽詢 EPSON 授權維修中心。

● = 恆亮、○ = 熄滅、●● = 閃爍不停