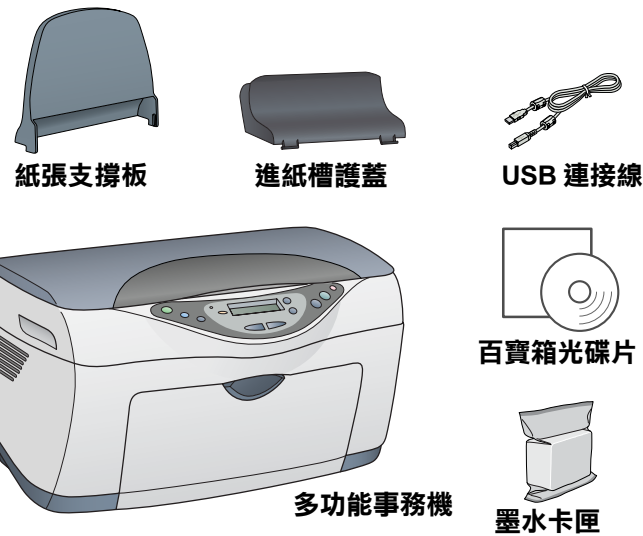
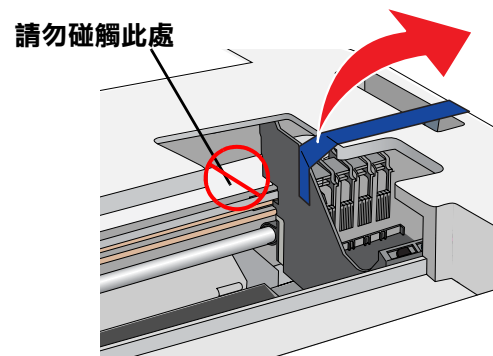


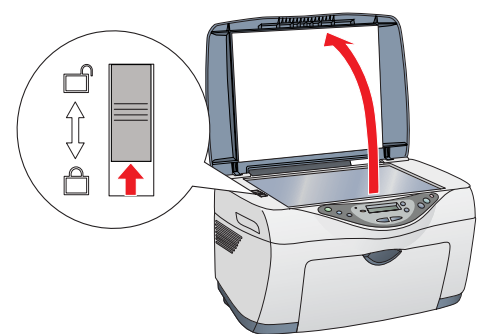
1. 清點配件



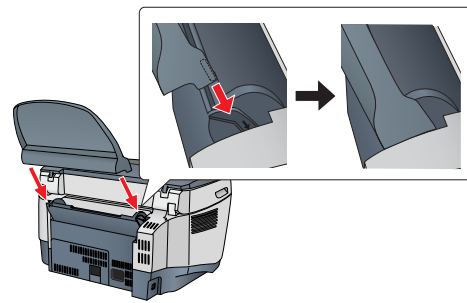
2. 移除保護裝置



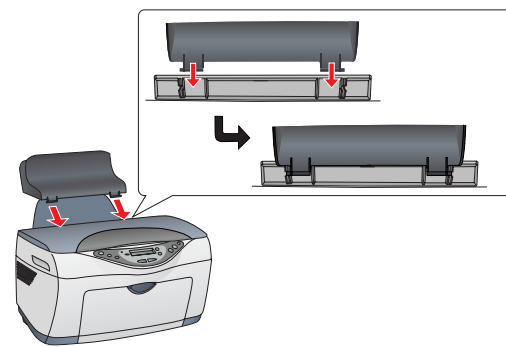
3. 解除安全鎖定裝置



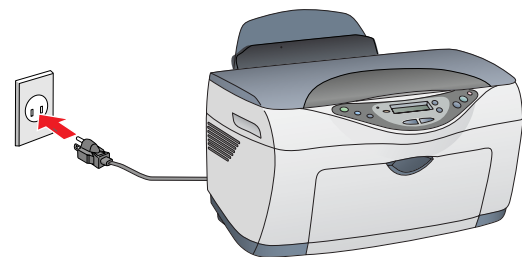
4. 安裝紙張支撐板



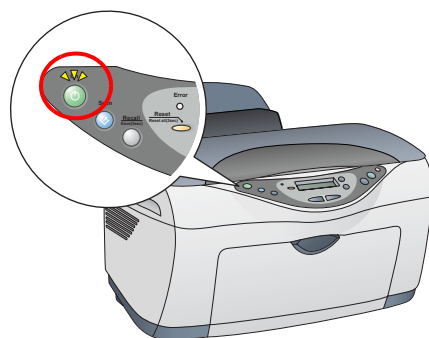
5. 安裝進紙槽護蓋



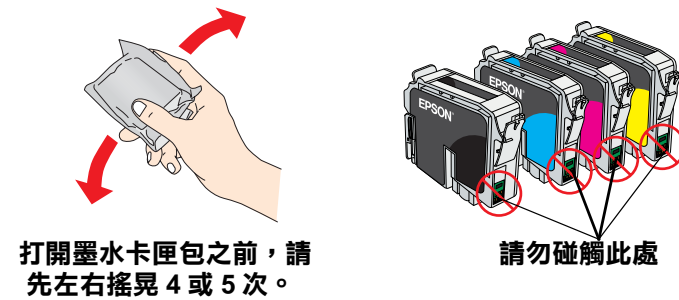
6. 插上電源線



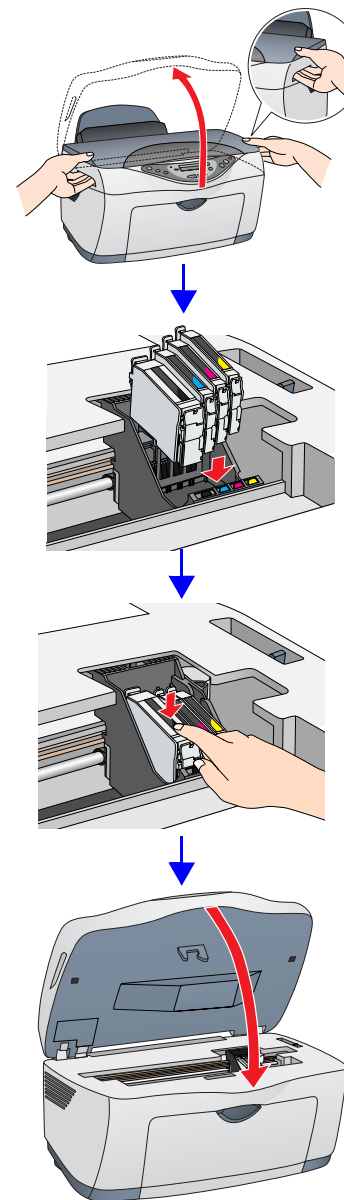
7. 按下「」鍵，開啟電源



8. 打開墨水卡匣包



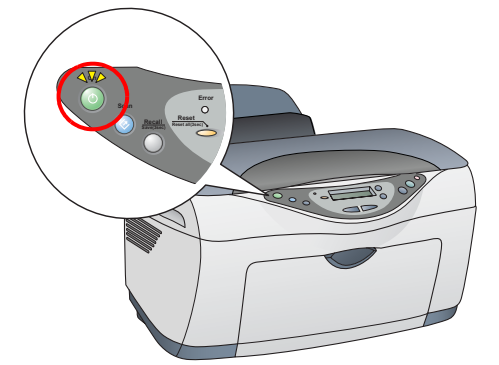
9. 安裝墨水卡匣



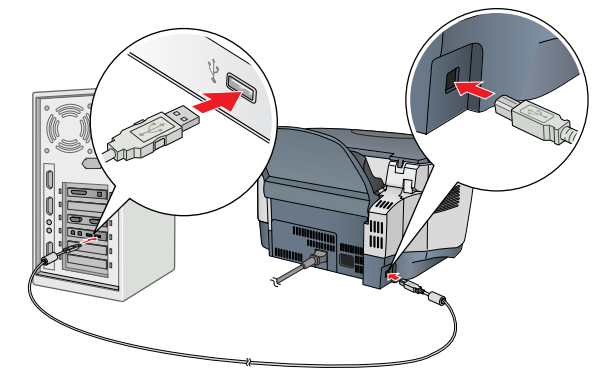
多功能事務機會開始進行導墨，導墨過程大約需要 1 分 30 秒的時間。

! 注意：
在導墨期間，請勿關閉印表機的電源。

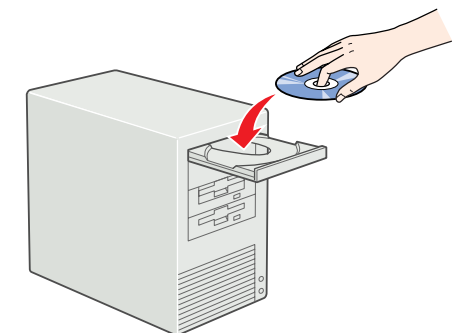
10. 按下「」鍵，關閉電源



11. 將多功能事務機連接至電腦



12. 將百寶箱光碟片放入光碟機中



13. 安裝多功能事務機軟體

Windows 使用者

1. 按下『→』鍵。



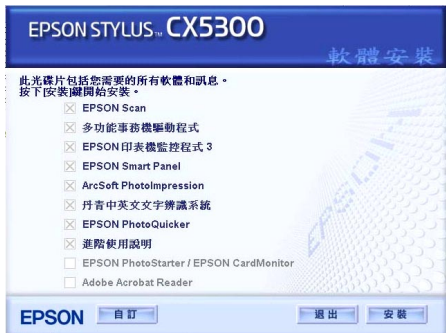
2. 按下『繼續』鍵。



3. 按下『接受』鍵。



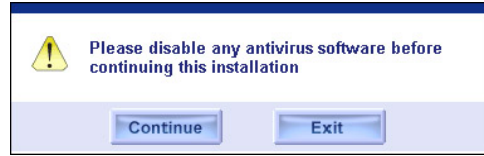
4. 按下『安裝』鍵, 依照螢幕上的指示, 完成安裝。



Mac OS 8.6 至 9.X 的使用者

1. 雙擊“”圖示。

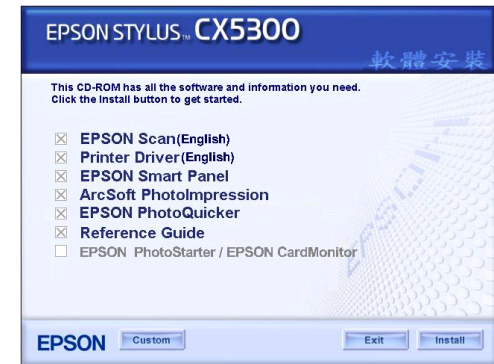
2. 按下『Continue』鍵。



3. 按下『Agree』鍵。



4. 按下『Install』鍵。

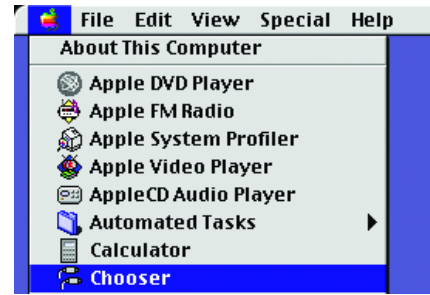


附註：
若出現“CarbonLib”軟體安裝畫面, 請依照螢幕上的指示完成安裝, 再重新啟動電腦的電源。

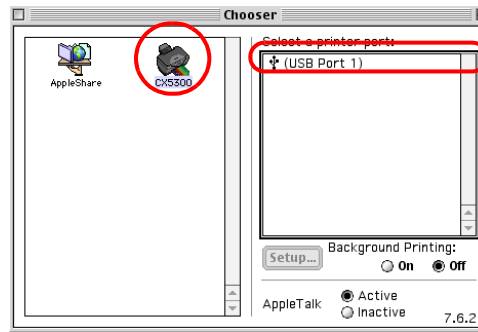
5. 依照螢幕上的指示, 完成軟體的安裝。

6. 請重新啟動電腦, 再開啓多功能事務機的電源。

7. 點選 Apple 選單中的“Chooser / 選擇週邊”。



8. 點選這台印表機的圖示和所連接的的“USB Port”。



9. 關閉“Chooser / 選擇週邊”。

Mac OS X 使用者

1. 雙擊“ Mac OS X”資料夾。

2. 雙擊“”圖示。

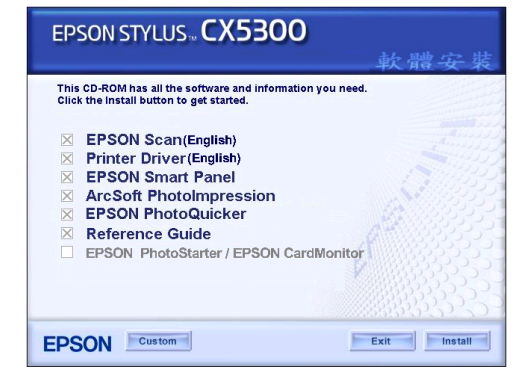
3. 按下『Continue』鍵。



4. 按下『Agree』鍵。



5. 按下『Install』鍵, 依照螢幕上的指示, 完成安裝。





附註：
若出現“認證”視窗時, 請輸入管理者的“名稱”及“密碼或密語”, 按下『好』鍵, 再按下『繼續』鍵。


6. 請重新啟動電腦, 再開啓多功能事務機的電源。

7. 依照下列步驟, 選擇印表機：

→雙擊“Macintosh HD”(預設)

→雙擊“ 應用程式”資料夾

→雙擊“ 工具程式”資料夾

→雙擊“ 列印中心”資料夾

→點選“加入”

→從選單中選擇“EPSON USB”

→點選“Stylus CX5300”

→點選“Page Setup”選單中的“ALL”

→點選“加入”

8. 關閉“列印中心”。