

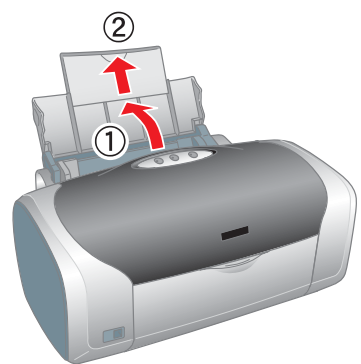
安裝說明

4046833-00
xxx

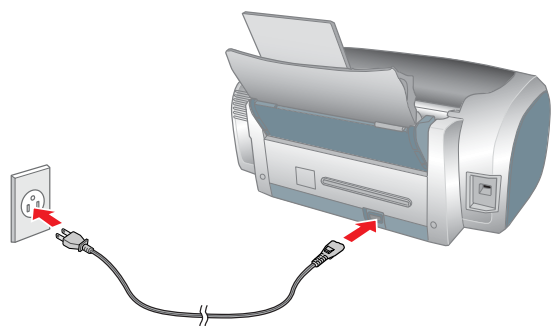
1. 清點配件



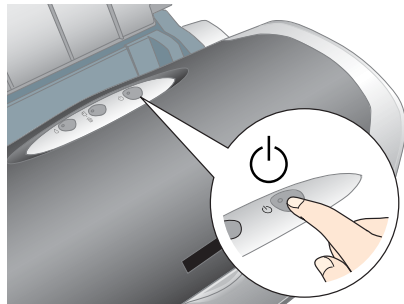
2. 打開紙張支撐板



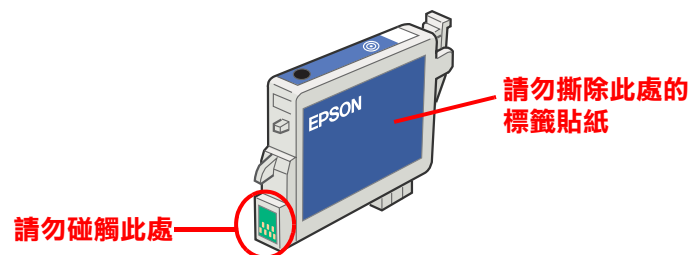
3. 插上電源線



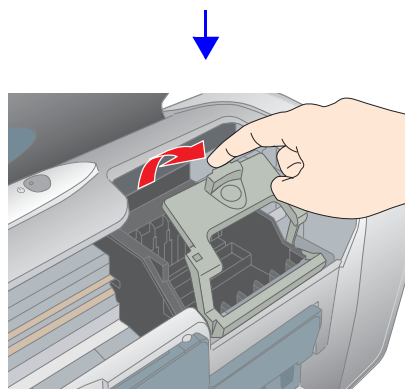
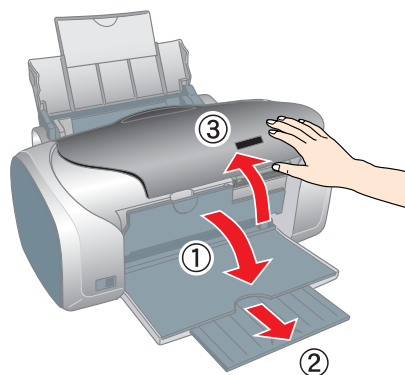
4. 按下『⏻』鍵，開啟電源



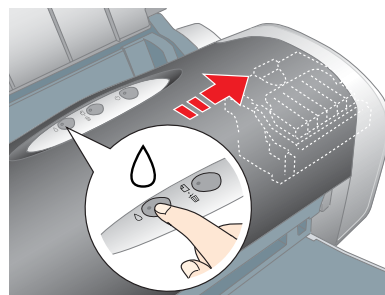
5. 打開墨水卡匣包



6. 安裝墨水卡匣



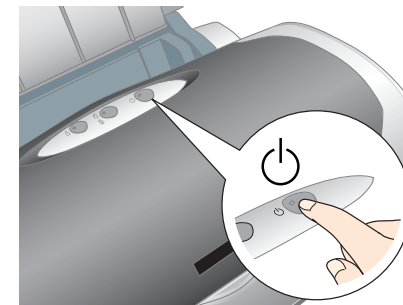
7. 按下『⏻』鍵，開始導墨



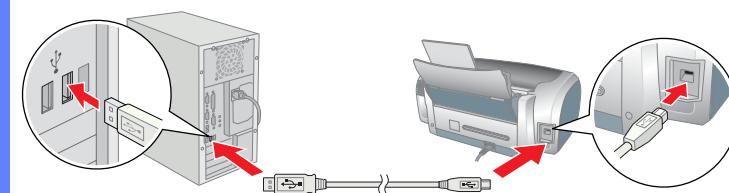
印表機會開始進行導墨，導墨過程大約需要 1 分半的時間。

注意：
在導墨期間，請勿關閉印表機的電源。

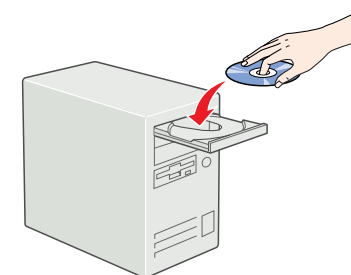
8. 按下『⏻』鍵，關閉電源



9. 將印表機連接至電腦



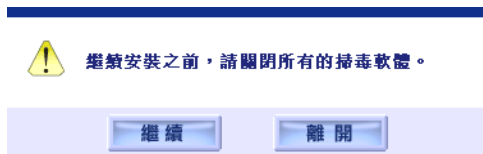
10. 將百寶箱光碟片放入光碟機中



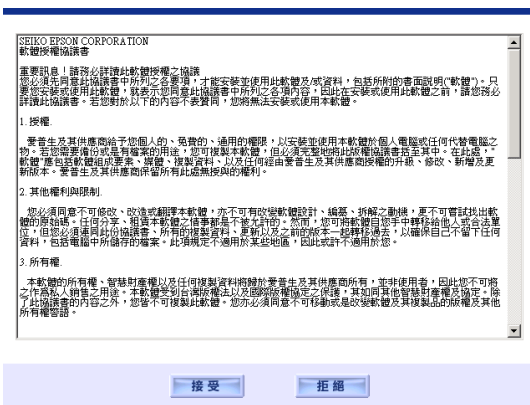
11. 安裝印表機軟體

Windows 使用者

1. 按下『繼續』鍵。



2. 按下『接受』鍵。



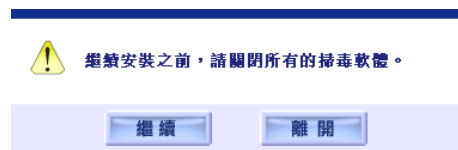
3. 按下『安裝』鍵，依照螢幕上的指示，完成安裝。



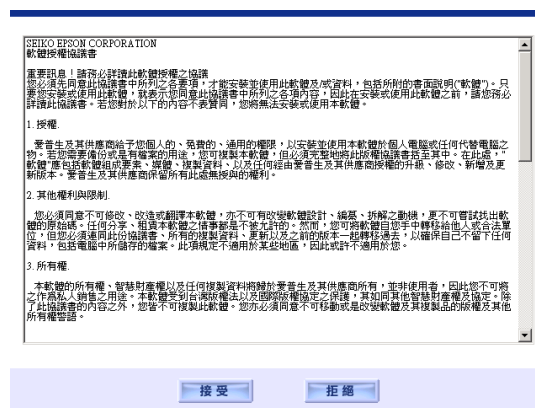
Mac OS 8.6 至 9.X 的使用者

1. 雙擊“”圖示。

2. 按下『繼續』鍵。



3. 按下『接受』鍵。



4. 按下『安裝』鍵。



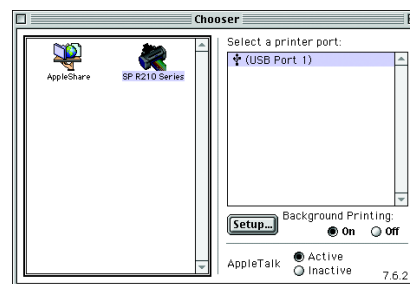
5. 依照螢幕上的指示，完成軟體的安裝。

6. 請重新啟動電腦，再開啓印表機的電源。

7. 點選 Apple 選單中的“Chooser / 選擇週邊”。



8. 點選這台印表機的圖示和所連接的“USB Port”。



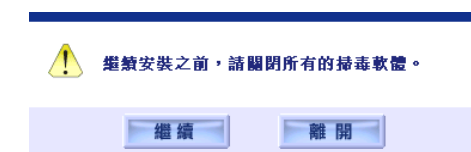
9. 關閉“Chooser / 選擇週邊”。

Mac OS X 使用者

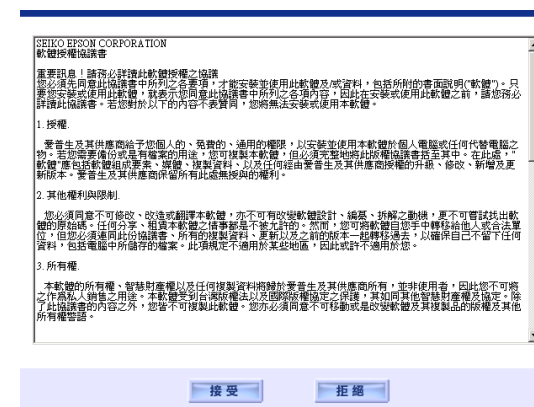
1. 雙擊“ Mac OS X”資料夾。

2. 雙擊“”圖示。

3. 按下『繼續』鍵。



4. 按下『接受』鍵。



5. 按下『安裝』鍵，依照螢幕上的指示，完成安裝。

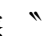


附註：
若出現“認證”視窗時，請輸入管理者的“名稱”及“密碼或密語”，按下『好』鍵，再按下『繼續』鍵。

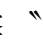
6. 請重新啟動電腦，再開啓印表機的電源。

7. 依照下列步驟，選擇印表機：

→ 雙擊“Macintosh HD”（預設）

→ 雙擊“ 應用程式”資料夾

→ 雙擊“ 工具程式”資料夾

→ 雙擊“ 列印中心”資料夾

→ 點選“加入”圖示

→ 從選單中選擇“EPSON USB”

→ 點選“Stylus Photo R210”

→ 點選“Page Setup”選單中的“All”

→ 點選“加入”

8. 關閉“列印中心”。