

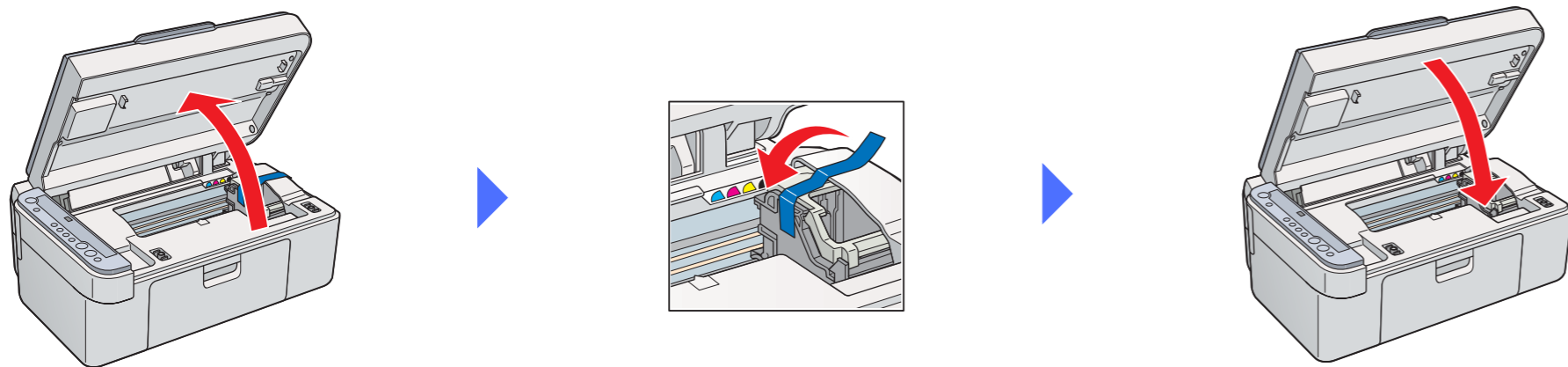
安裝說明

4049433-01
XXXX

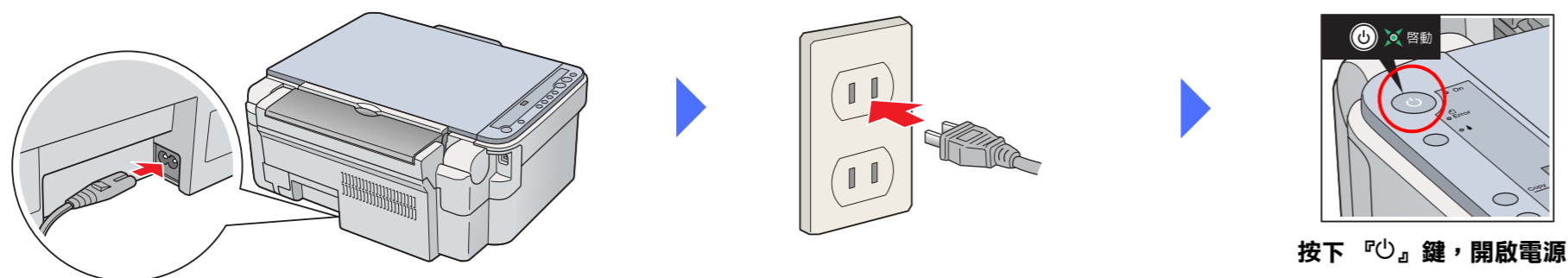
1. 清點配件



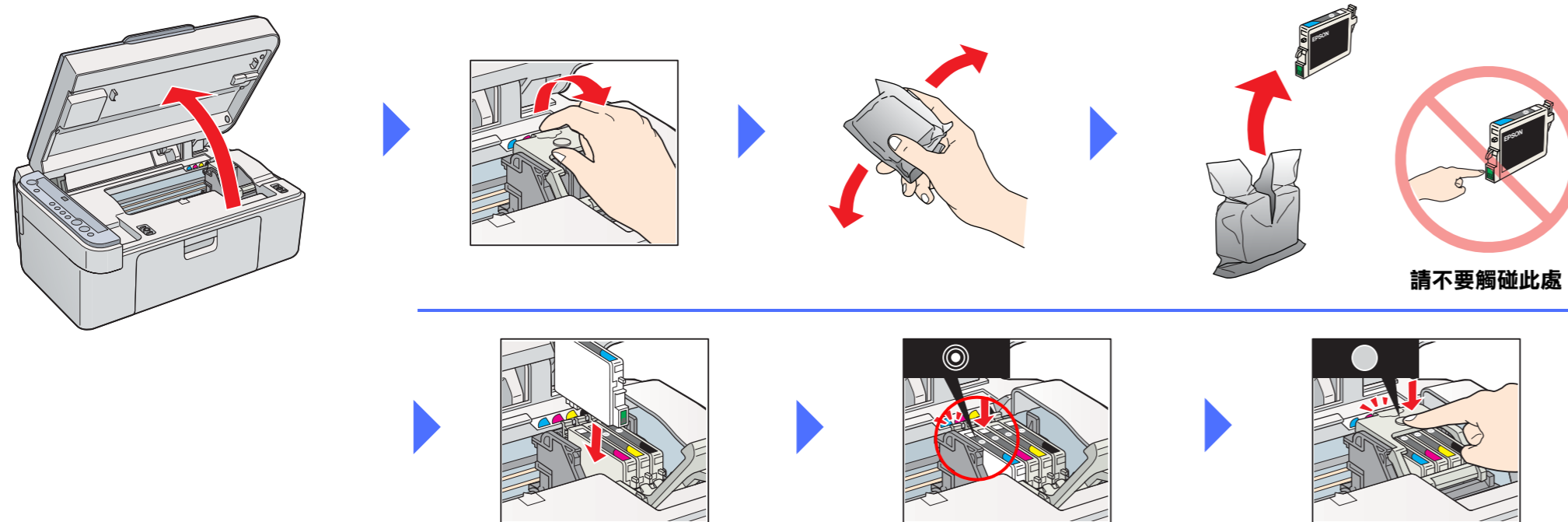
2. 移除保護裝置



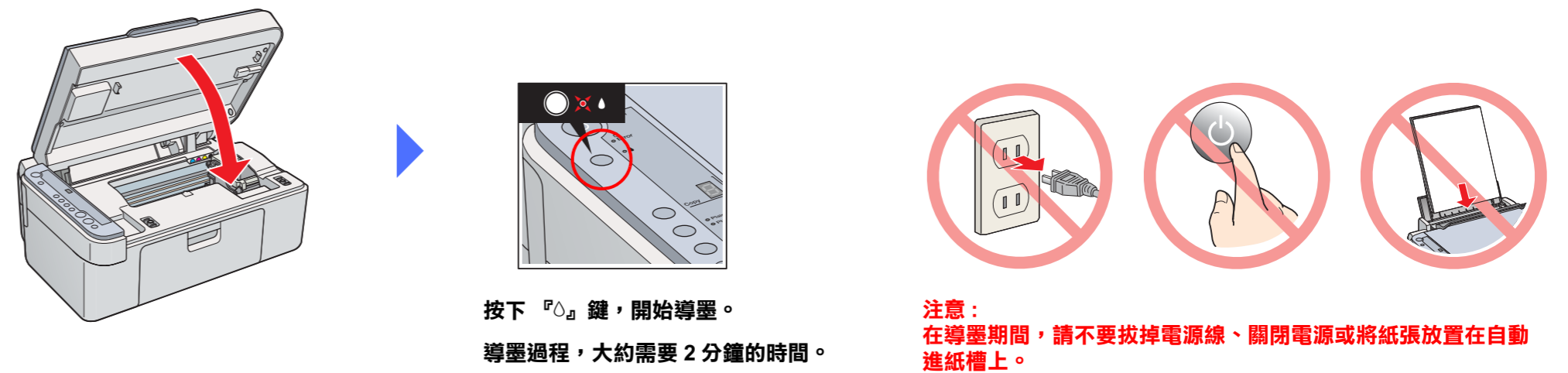
3. 開啟電源



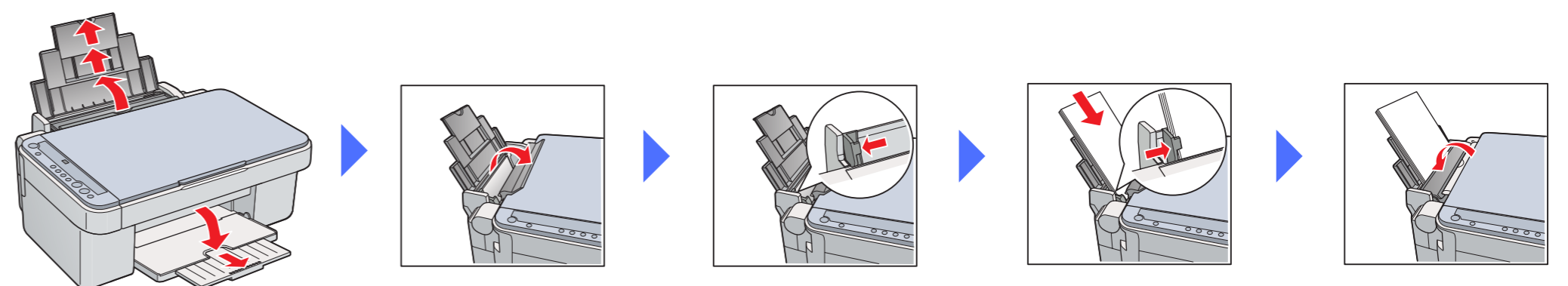
4. 安裝墨水卡匣



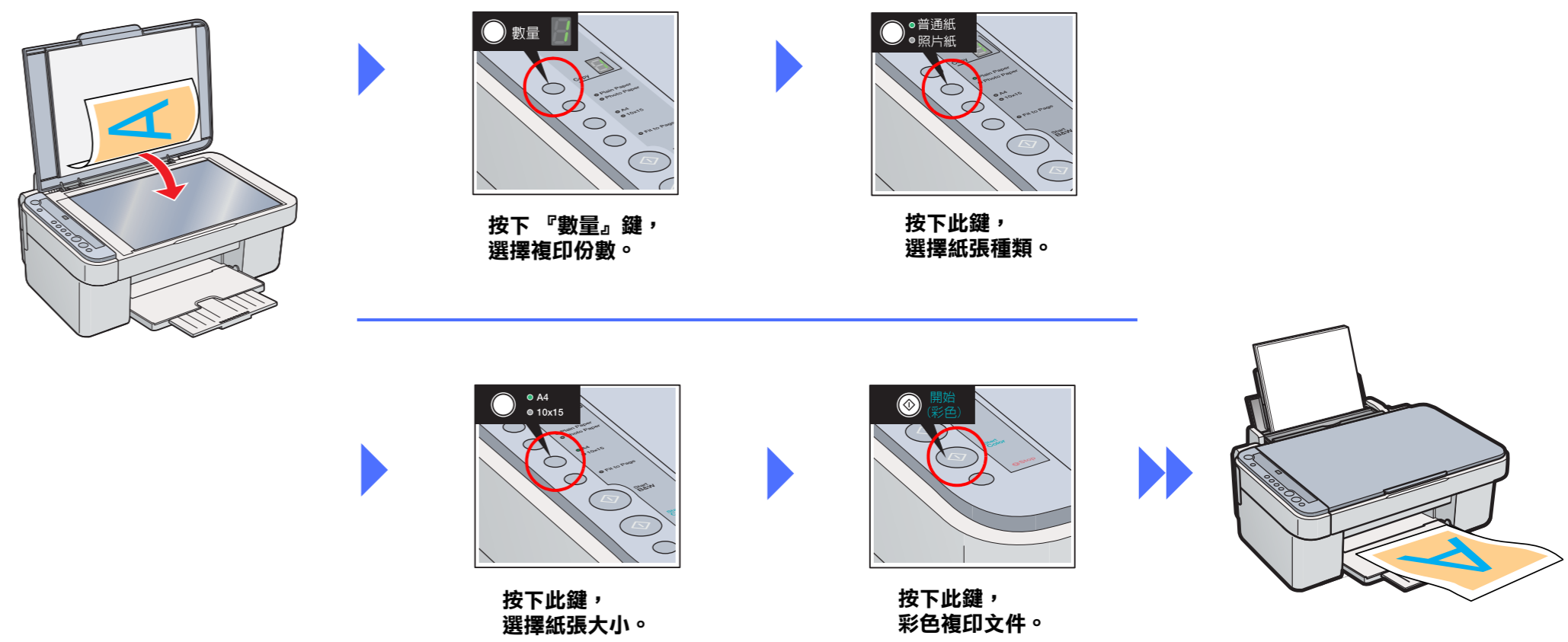
5. 導墨



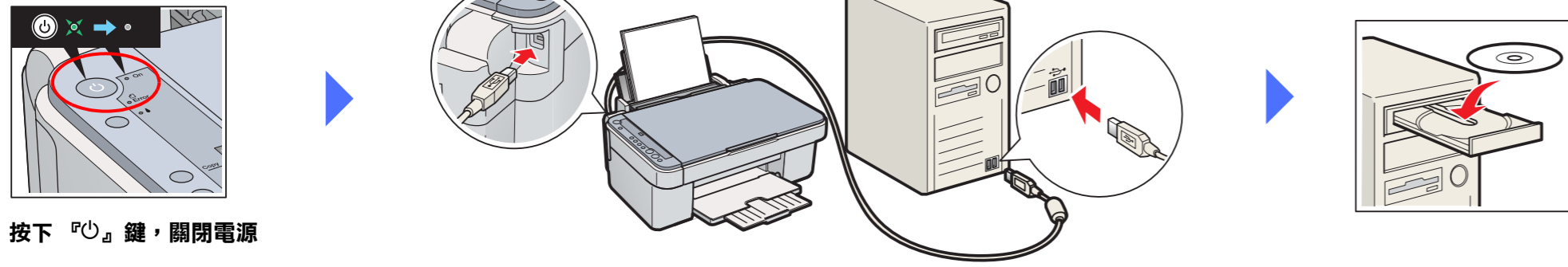
6. 放置紙張



7. 複印資料



8. 將多功能相片複合機連接至電腦，並安裝軟體



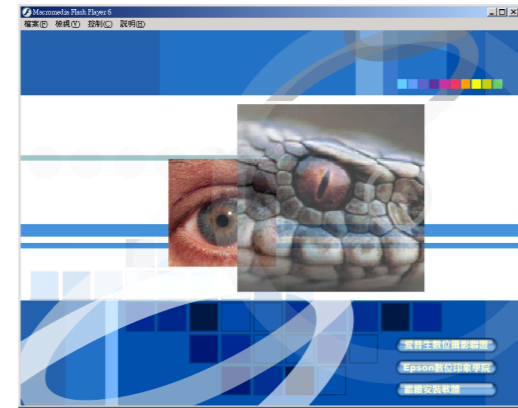
按下『』鍵，關閉電源

Windows 使用者

出現選擇語言視窗時，請選擇您要使用的語言。



按下『繼續』鍵



按下『繼續安裝軟體』鍵



按下『繼續』鍵



按下『接受』鍵



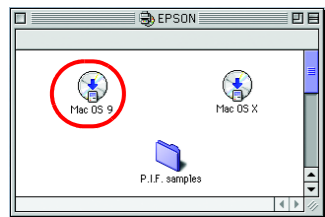
點選“安裝軟體”



按下『安裝』鍵。
請依照螢幕上的指示，完成軟體的安裝。

Mac OS 9 使用者

出現選擇語言視窗時，請選擇您要使用的語言。



雙擊“Mac OS 9”圖示



按下『繼續』鍵

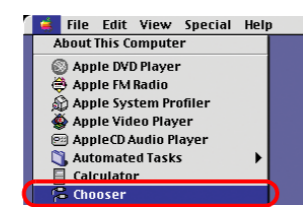


按下『接受』鍵

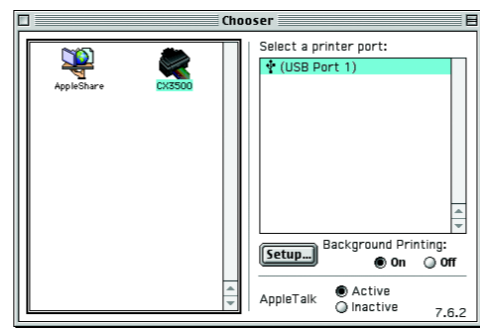


點選“安裝軟體”

請重新啟動電腦，再開啟這台機器的電源。



點選“Apple”選單中的“Chooser/選擇週邊”。

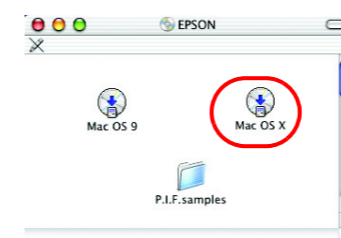


關閉“Chooser/選擇週邊”。



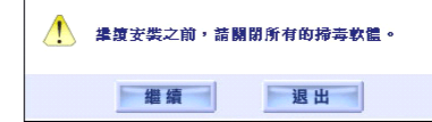
按下『安裝』鍵。
請依照螢幕上的指示，完成軟體的安裝。

Mac OS X 使用者



雙擊“Mac OS X”圖示

出現選擇語言視窗時，請選擇您要使用的語言。



按下『繼續』鍵



按下『接受』鍵



點選“安裝軟體”



按下『安裝』鍵。
請依照螢幕上的指示，完成軟體的安裝。

請重新啟動電腦，再開啟這台機器的電源。

附註：
若出現“認證”視窗時，請輸入管理者的“名稱”及“密碼或密語”，按下『好』鍵，再按下『繼續』鍵。

依照下列的步驟，選擇這台機器：



點選“印表機設定工具程式”，再點選“結束印表機設定工具程式”

從選單中選擇“EPSON USB”
點選“Stylus CX3500”
點選“Page Setup”選單中的“ALL”
點選“加入”

功能

複印



關於複印功能的詳細說明，請參考“使用手冊”。

掃描

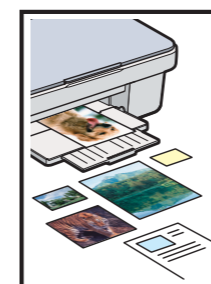


EPSON Smart Panel



使用“EPSON Smart Panel”，可讓您將掃描的影像，傳送至 e-mail 和應用程式等。
詳細的說明，請參考“線上進階使用說明”。

列印



EPSON PhotoQuicker



“EPSON PhotoQuicker”可讓您輕鬆列印照片。
詳細的說明，請參考“線上進階使用說明”。