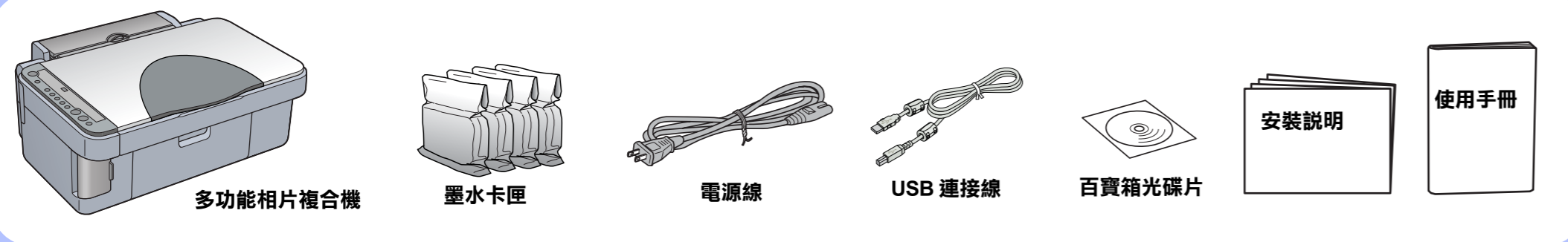


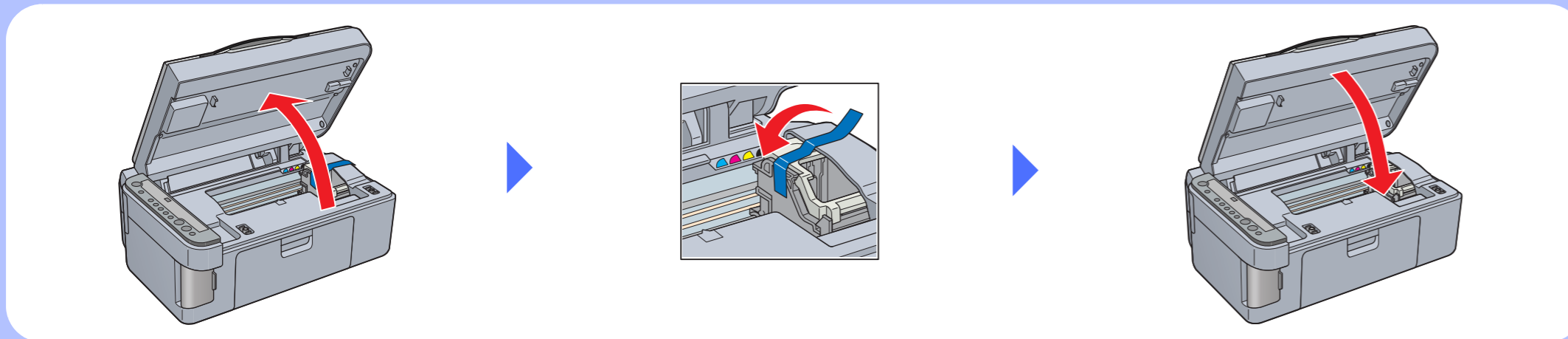
# 安裝說明

4049931-00  
xxx

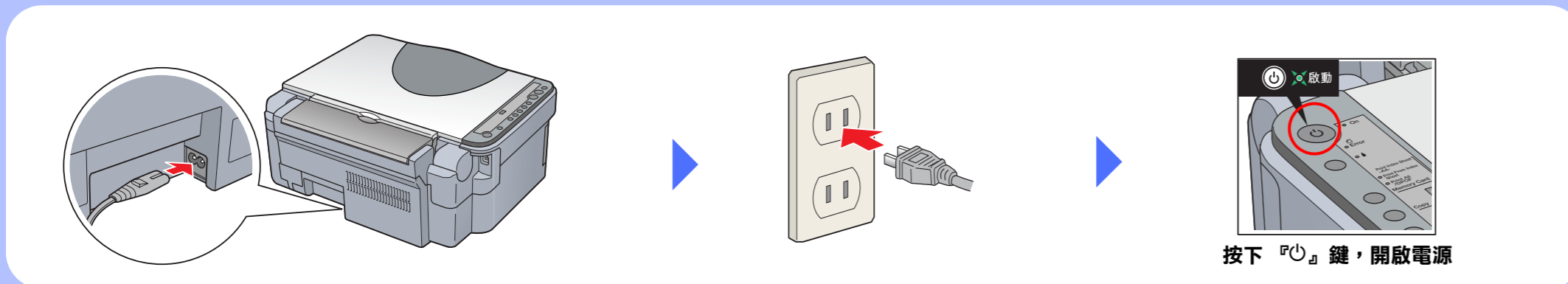
## 1. 清點配件



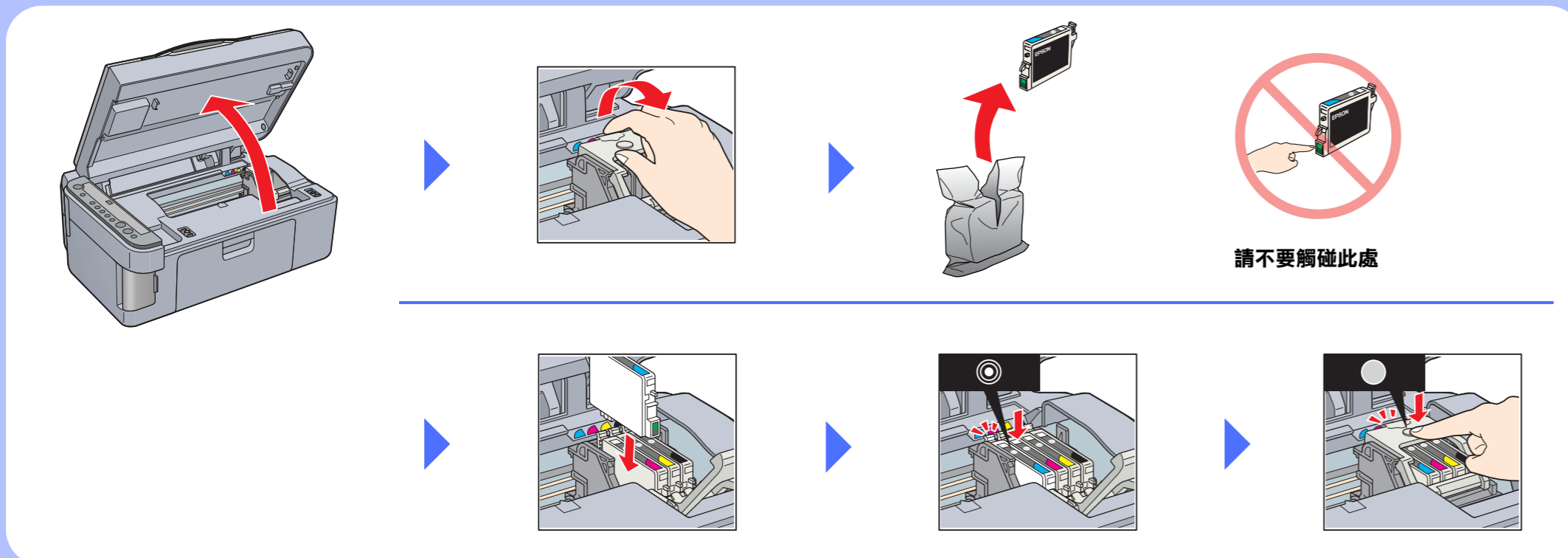
## 2. 移除保護裝置



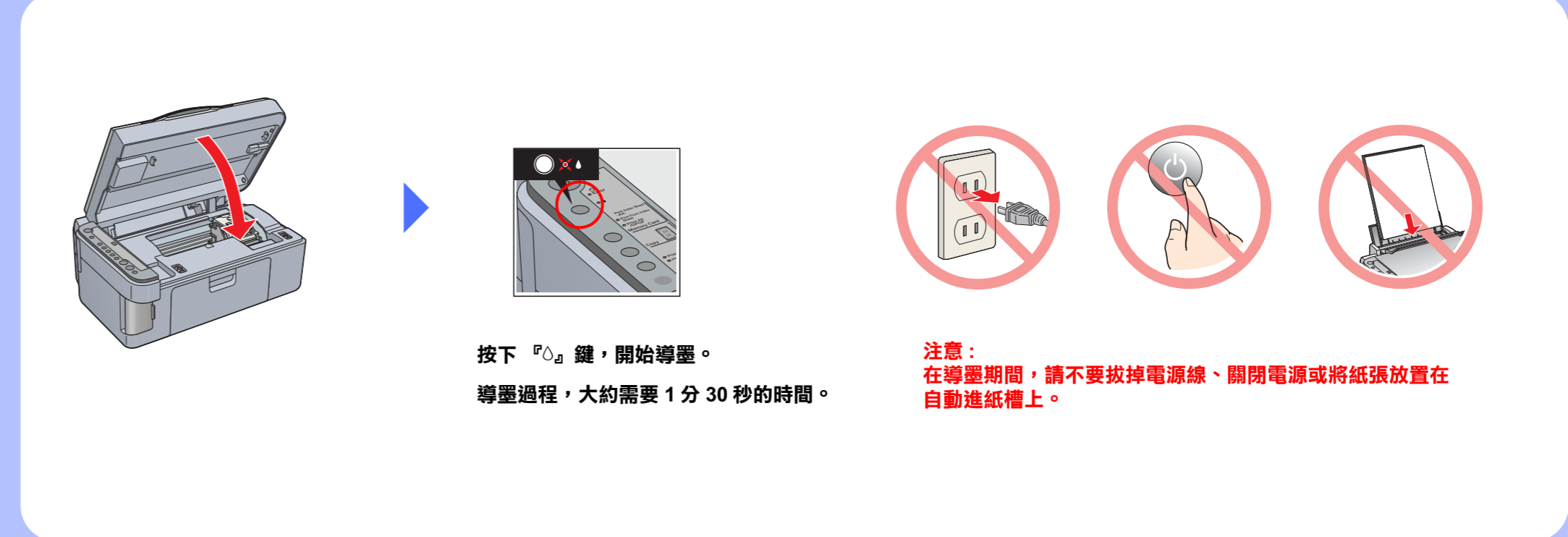
## 3. 開啟電源



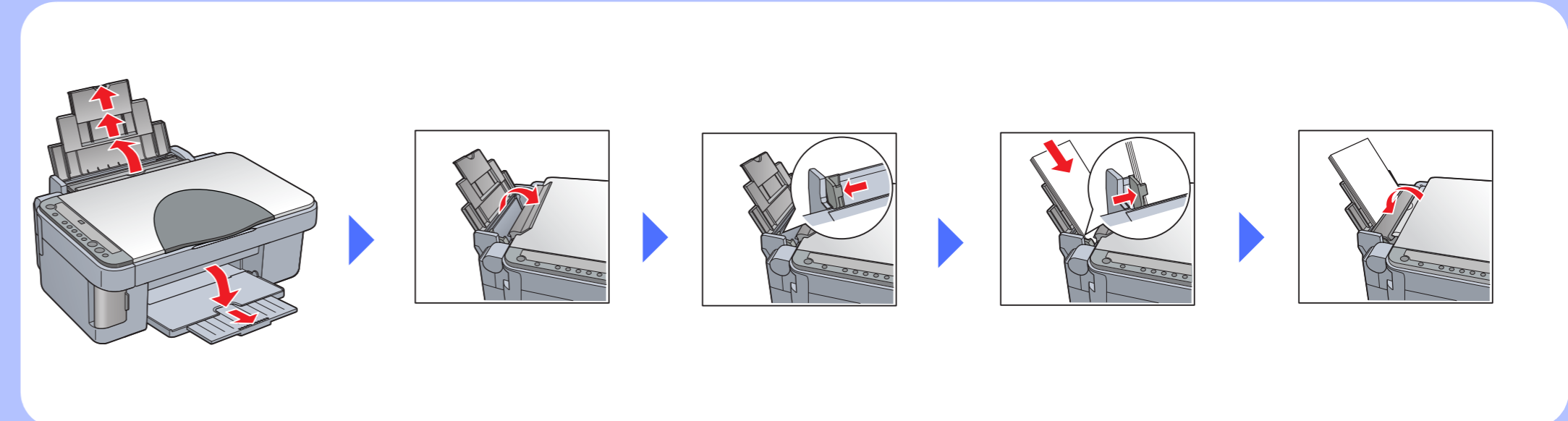
## 4. 安裝墨水卡匣



## 5. 導墨



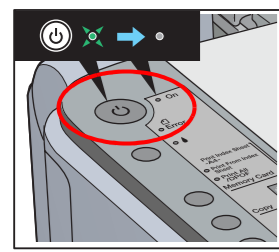
## 6. 放置紙張



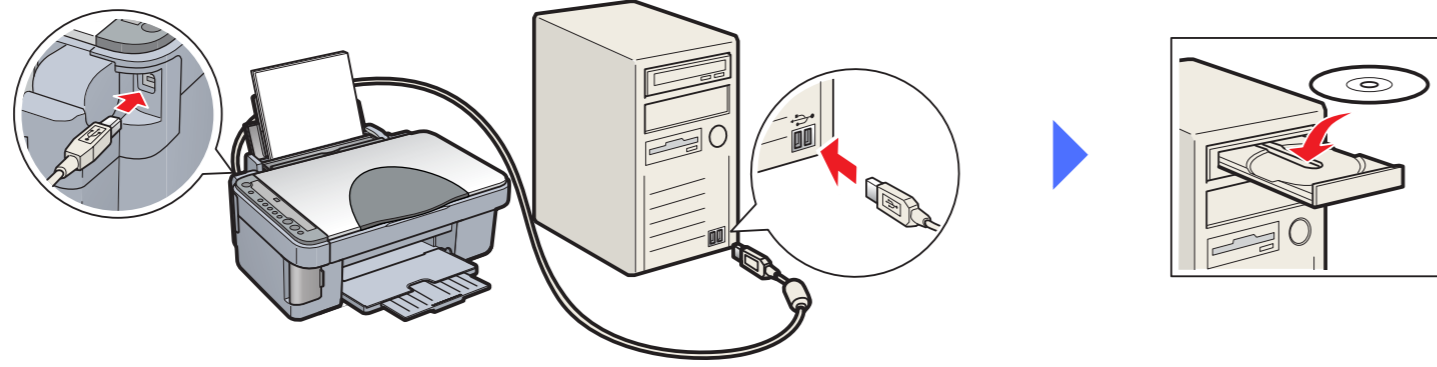
## 7. 複印資料



## 8. 將多功能相片複合機連接至電腦，並安裝軟體



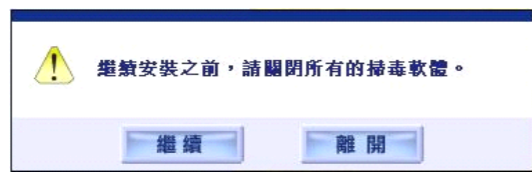
按下『**⏻**』鍵，關閉電源



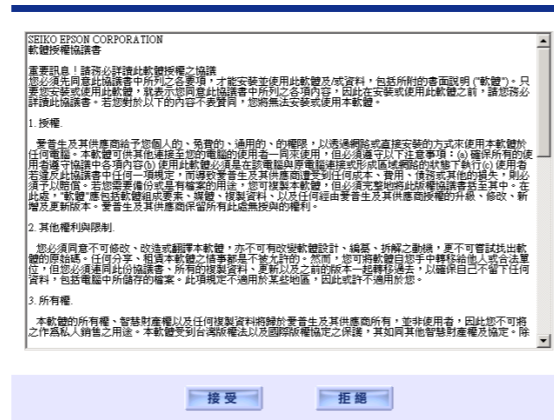
### Windows 使用者



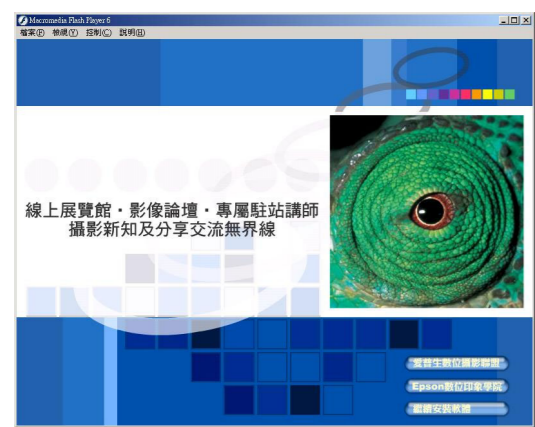
按下『**→**』鍵



按下『**繼續**』鍵



按下『**接受**』鍵



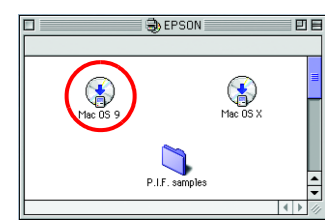
按下『**繼續安裝軟體**』鍵



按下『**安裝**』鍵。

請依照螢幕上的指示，完成軟體的安裝。

### Mac OS 9 使用者



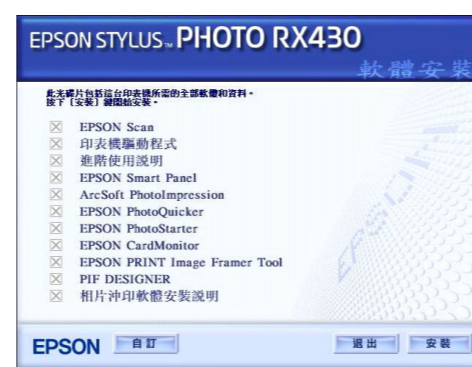
雙擊“Mac OS 9”圖示



按下『**繼續**』鍵



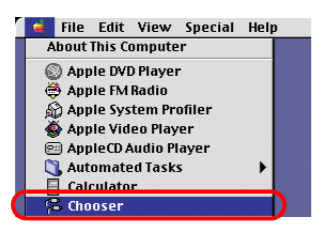
按下『**接受**』鍵



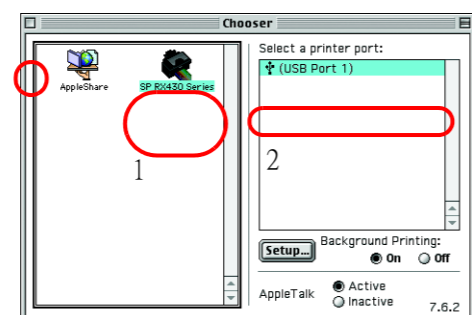
按下『**安裝**』鍵。

請依照螢幕上的指示，完成軟體的安裝。

請重新啟動電腦，再開啟這台機器的電源。



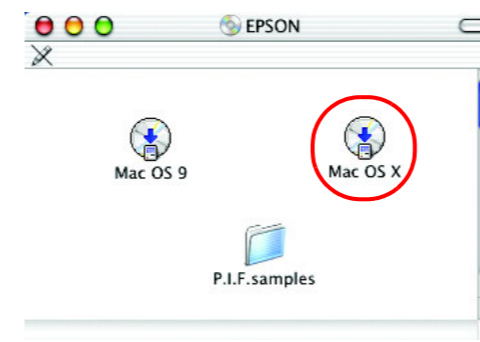
點選“Apple”選單中的“Chooser/選擇週邊”。



點選這台機器的圖示和所連接的“USB Port”。

關閉“Chooser/選擇週邊”。

### Mac OS X 使用者



雙擊“Mac OS X”圖示



按下『**繼續**』鍵



按下『**接受**』鍵



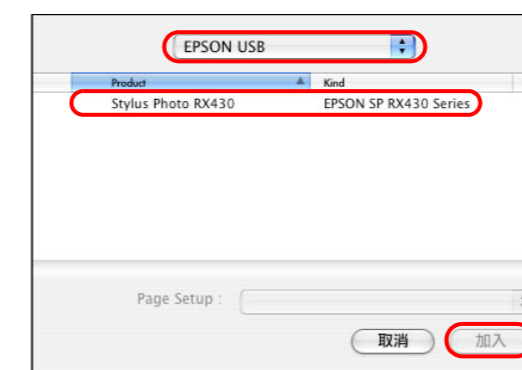
按下『**安裝**』鍵。

請依照螢幕上的指示，完成軟體的安裝。

請重新啟動電腦，再開啟這台機器的電源。

附註：  
若出現“認證”視窗時，請輸入管理者的“名稱”及“密碼或密語”，按下“好”鍵，再按下“繼續”鍵。

依照下列的步驟，選擇這台機器：



從選單中選擇“EPSON USB”  
點選“Stylus Photo RX430”  
點選“加入”



關閉“印表機列表”