

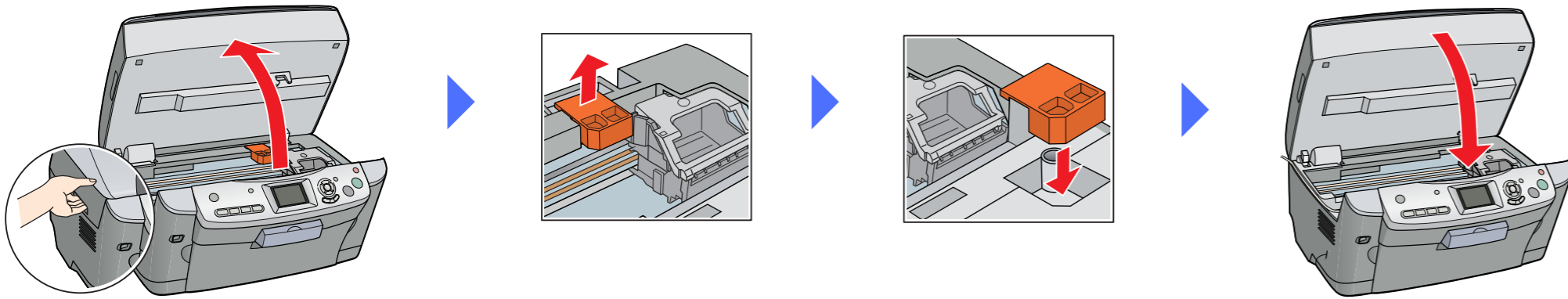
# 安裝說明

4050630-00  
xxx

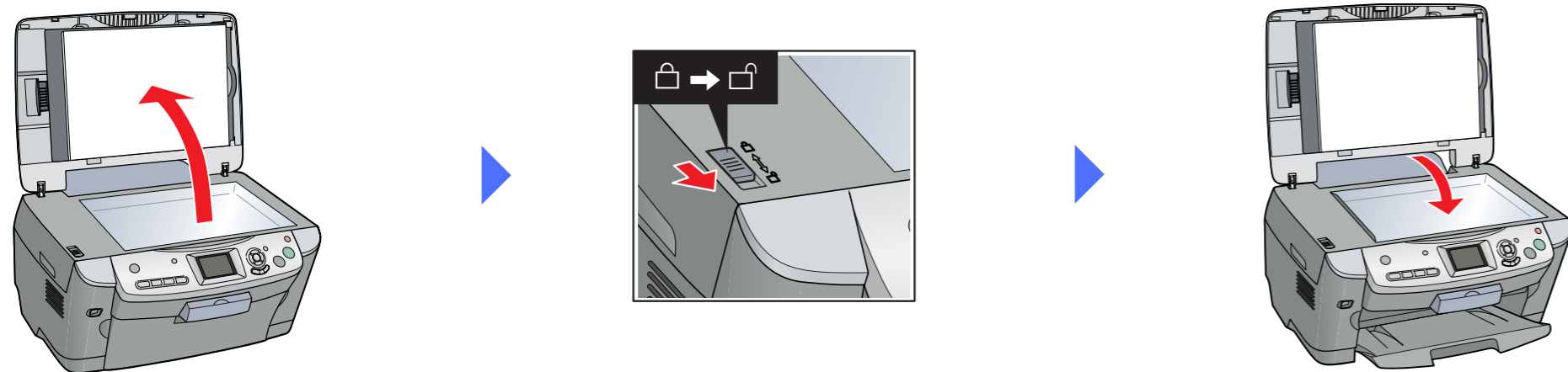
## 1. 清點配件



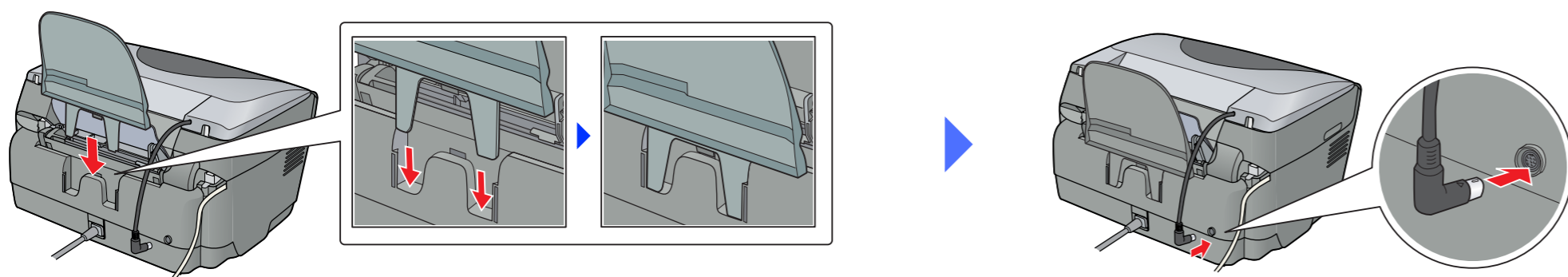
## 2. 移除保護裝置



## 3. 解除安全鎖定裝置



## 4. 安裝紙張支撐板並插上連接線

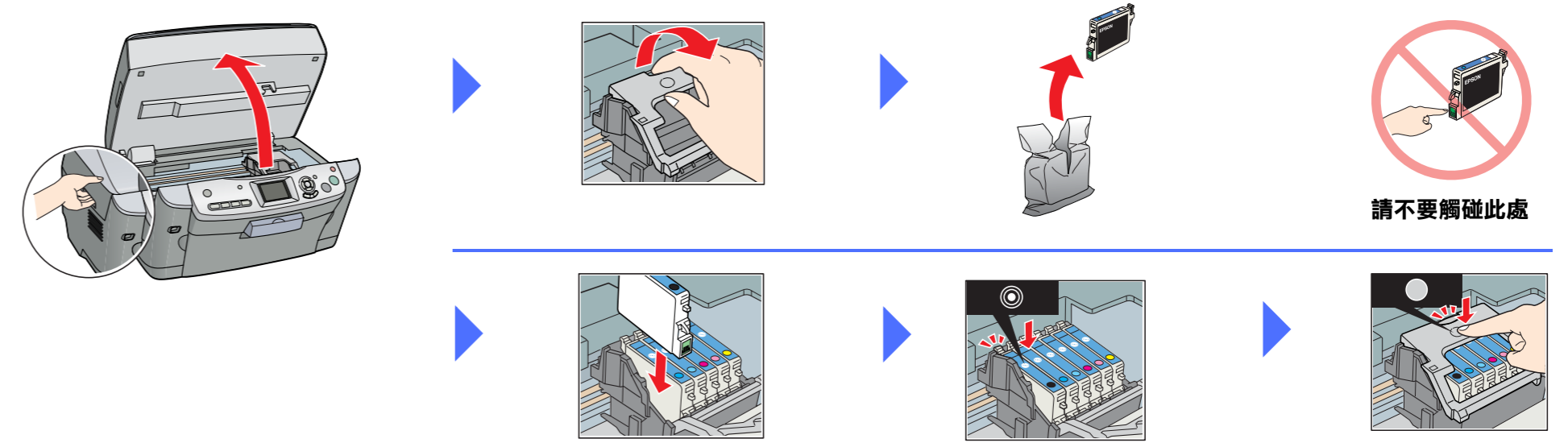


## 5. 開啟電源



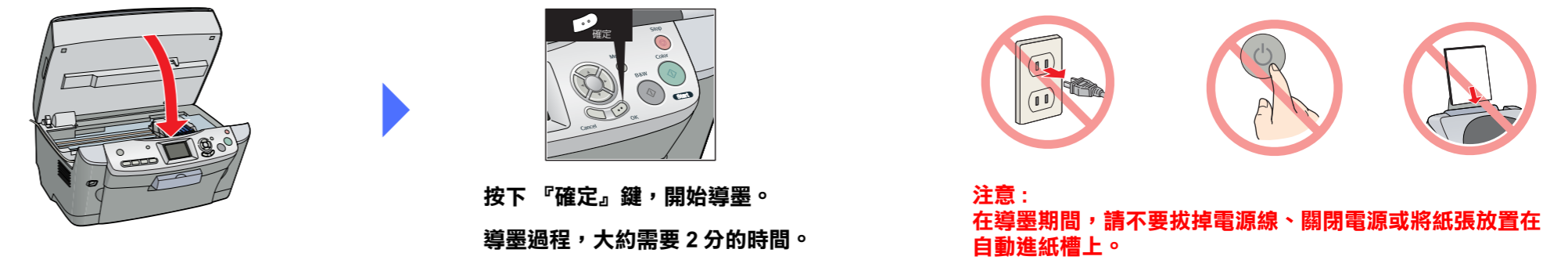
按下「」鍵，開啟電源

## 6. 安裝墨水卡匣



請不要觸碰此處

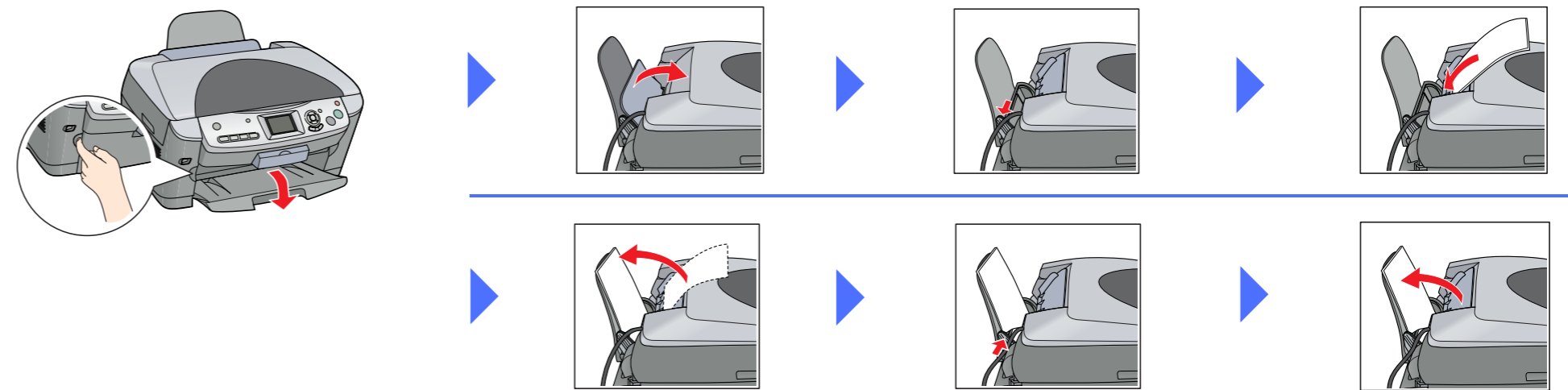
## 7. 導墨



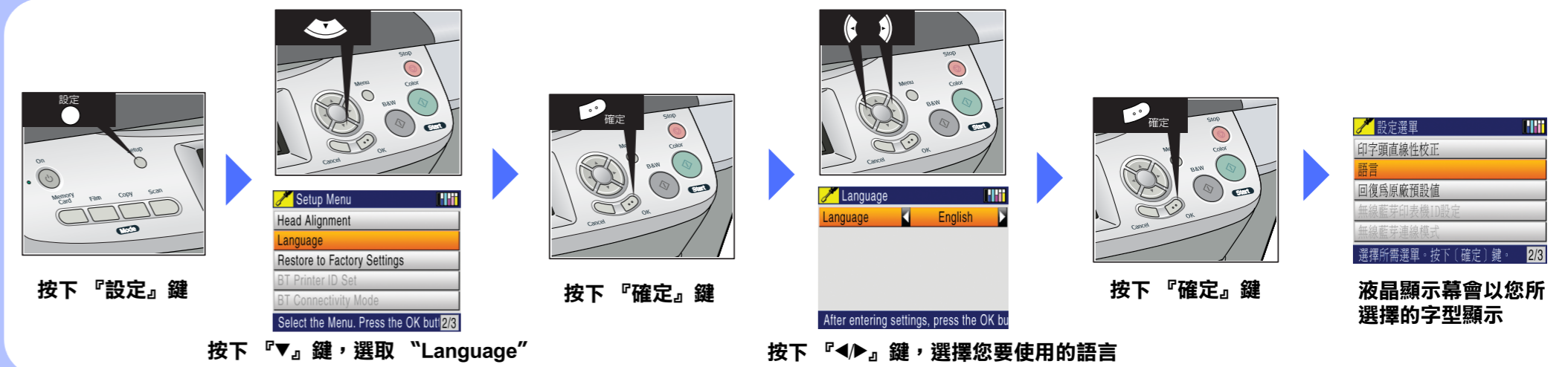
按下「」鍵，開始導墨。  
導墨過程，大約需要 2 分的時間。

注意：  
在導墨期間，請不要拔掉電源線、關閉電源或將紙張放置在自動進紙槽上。

## 8. 放置紙張



## 9. 選擇語言



按下「」鍵

按下「」鍵

按下「」鍵

液晶顯示幕會以您所選擇的字型顯示

按下「」鍵，選取 "Language"

按下「」鍵，選擇您要使用的語言

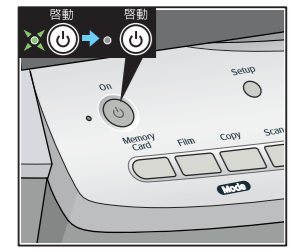
## 10. 複印資料



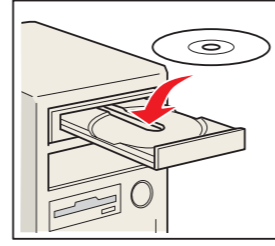
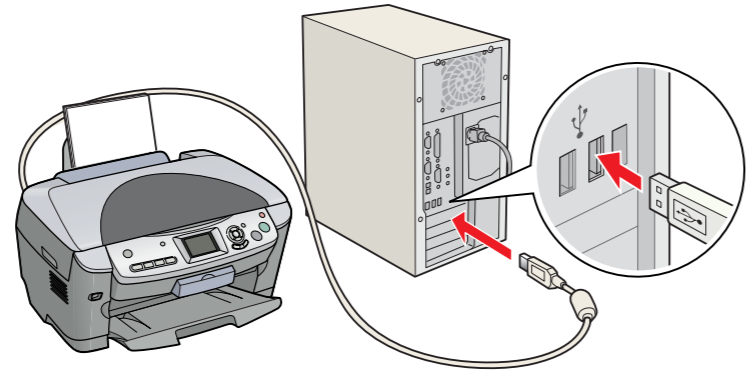
按下「」鍵

按下「」鍵，  
彩色複印文件。

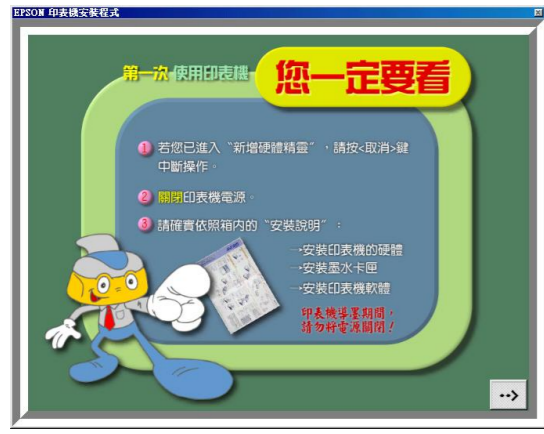
# 11. 將多功能相片複合機連接至電腦，並安裝軟體



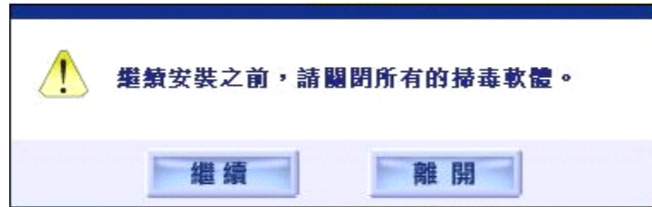
按下『**Power**』鍵，關閉電源



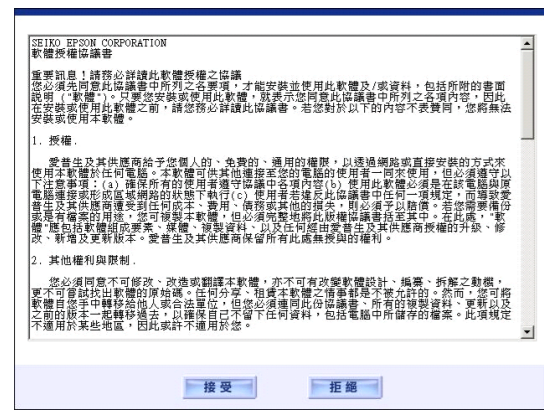
## Windows 使用者



按下『**Continue**』鍵



按下『**繼續**』鍵



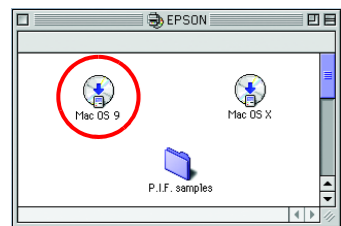
按下『**接受**』鍵



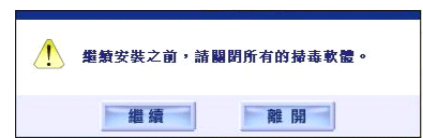
按下『**安裝**』鍵。

請依照螢幕上的指示，完成軟體的安裝。

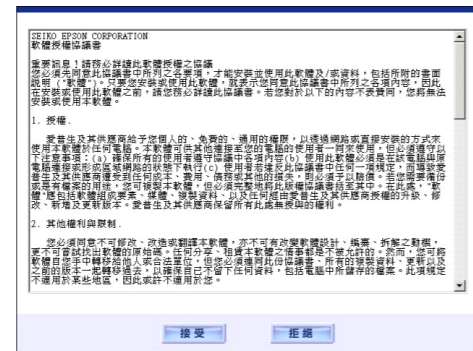
## Mac OS 9 使用者



雙擊“Mac OS 9”圖示



按下『**繼續**』鍵



按下『**接受**』鍵

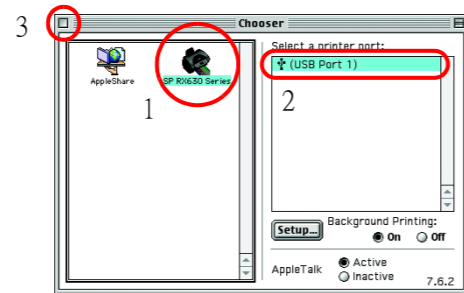


按下『**安裝**』鍵。  
請依照螢幕上的指示，完成軟體的安裝。

請重新啟動電腦，  
再開啟這台機器的電源。



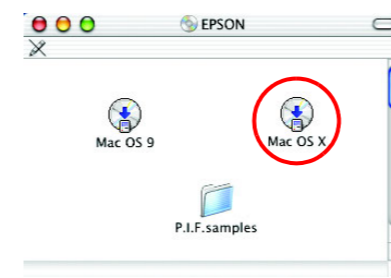
點選“Apple”選單中的  
“Chooser/選擇週邊”。



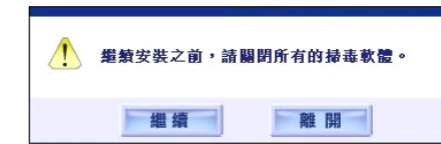
點選這台機器的圖示和所連接的  
“USB Port”。

關閉“Chooser/選擇週邊”。

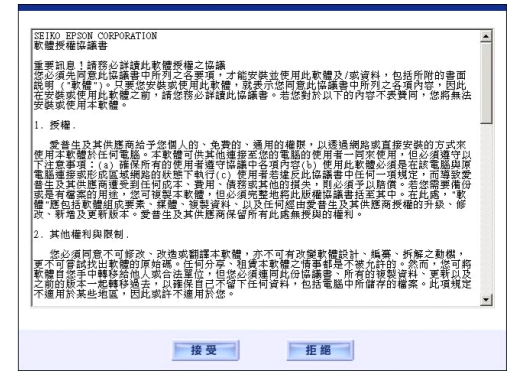
## Mac OS X 使用者



雙擊“Mac OS X”圖示



按下『**繼續**』鍵



按下『**接受**』鍵

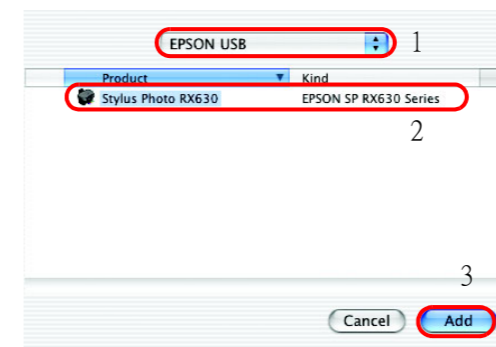


按下『**安裝**』鍵。  
請依照螢幕上的指示，完成軟體的安裝。

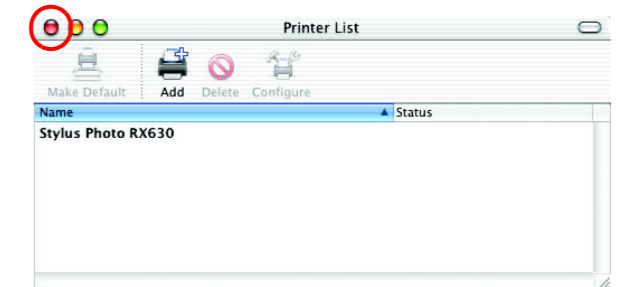
請重新啟動電腦，  
再開啟這台機器的電源。

附註：  
若出現“認證”視窗時，請輸入管理者的  
“名稱”及“密碼或密語”，按下  
『**好**』鍵，再按下『**繼續**』鍵。

依照下列的步驟，選擇這台機器：



從選單中選擇“EPSON USB”  
點選“Stylus Photo RX630”  
點選“Add/加入”



關閉“印表機列表”