

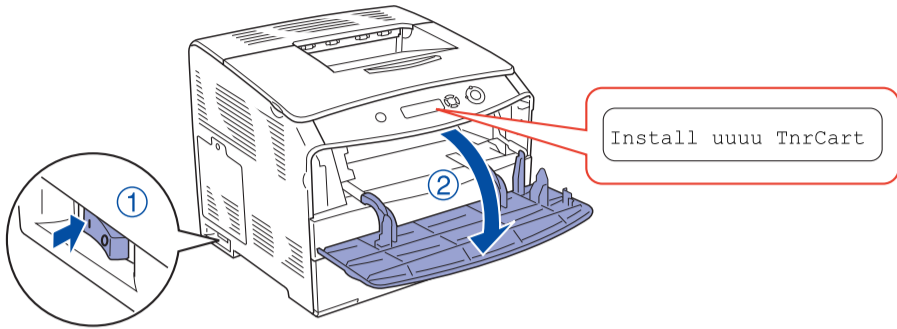
## 4 安裝耗材

關於耗材的規格和使用的注意事項，請參考“進階使用說明”。

**注意：**  
耗材安裝順序，依序為四色碳粉匣、感光滾筒。請務必依照順序安裝。

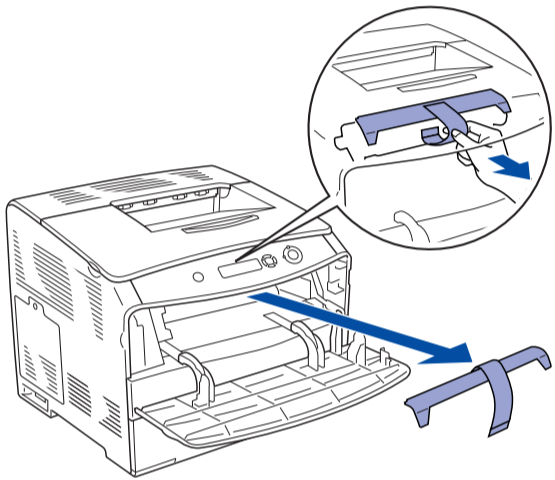
### A. 碳粉匣安裝步驟

1. 請開啓印表機的電源，然後打開護蓋 A。

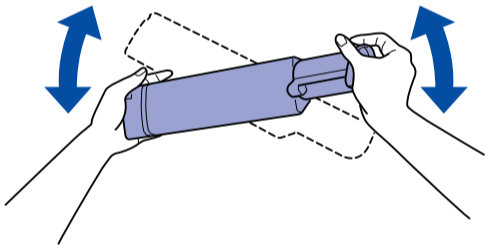


**注意：**  
請依照液晶螢幕所指示的顏色順序安裝碳粉匣，否則將會卡住。  
“uuuu”代表的是碳粉匣的顏色，K=黑色、Y=黃色、M=洋紅色、C=青色。

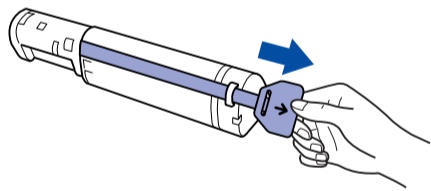
2. 請如下圖所示，移除印表機內顯像單元的橙色護蓋。



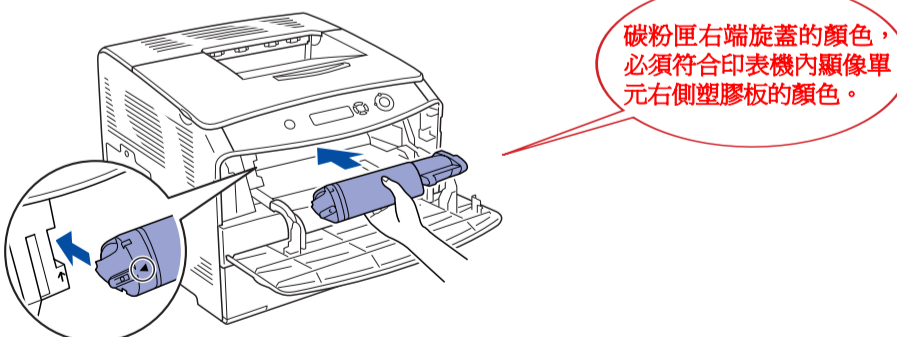
3. 輕輕地搖晃碳粉匣數次。



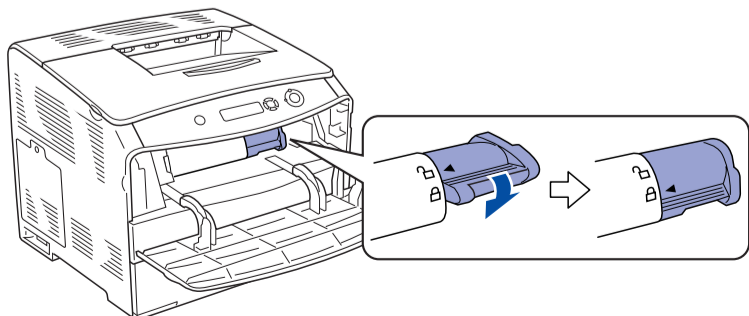
4. 請依圖示，握住標籤然後將碳粉封條輕輕地往上拉出。



5. 對準箭頭符號，將碳粉匣插入印表機。

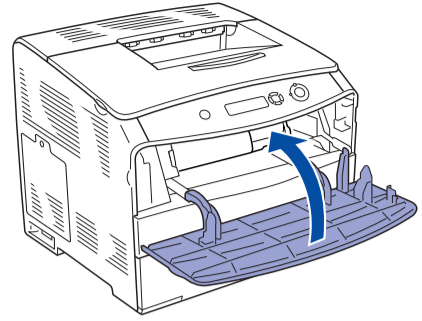


6. 請將碳粉匣右端旋蓋往下轉動，使其箭頭對齊至上鎖的符號。



**注意：**  
您必須將碳粉匣推到底，才能將碳粉匣旋蓋鎖上。

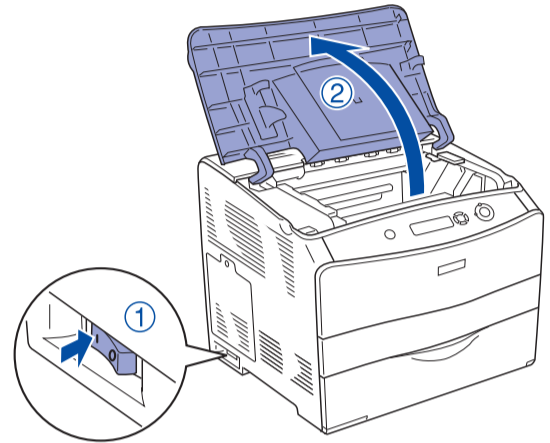
7. 闔上護蓋 A。



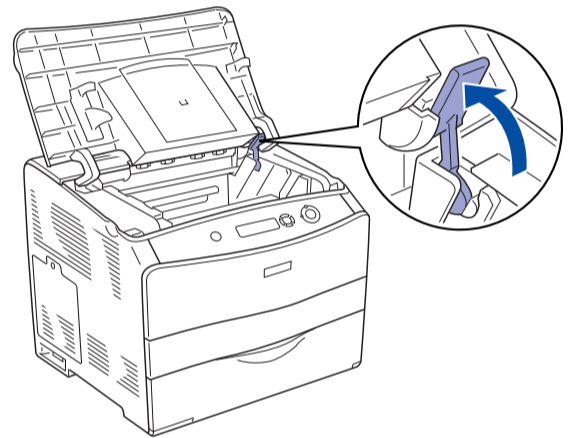
8. 重覆 1 到 7 的步驟，安裝其他的碳粉匣。

### B. 感光滾筒安裝步驟

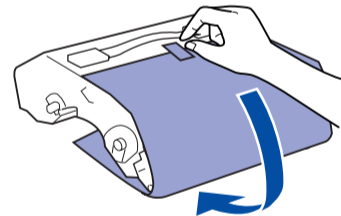
1. 請確定已開啓印表機的電源，然後打開護蓋 B。



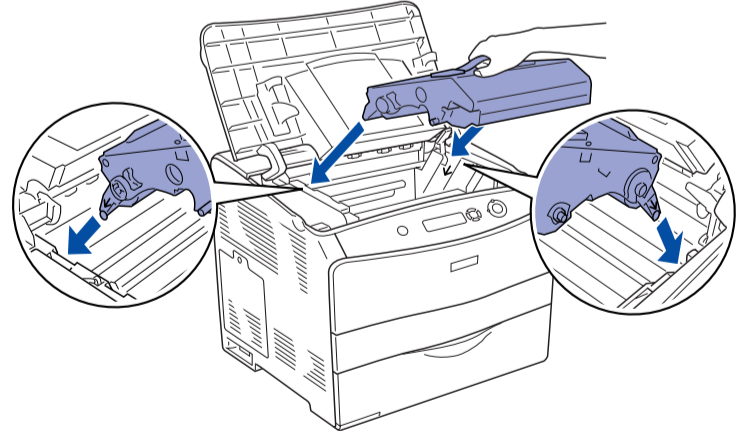
2. 將黃色卡樺往上扳起。



3. 將感光滾筒從包裝中取出，移除保護紙膜。



4. 對準印表機上的箭頭符號，將感光滾筒插入印表機。



5. 將黃色卡樺往下壓，然後闔上護蓋 B。

