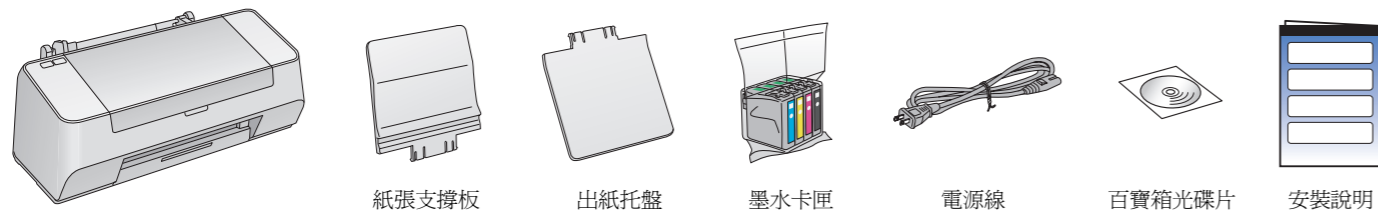


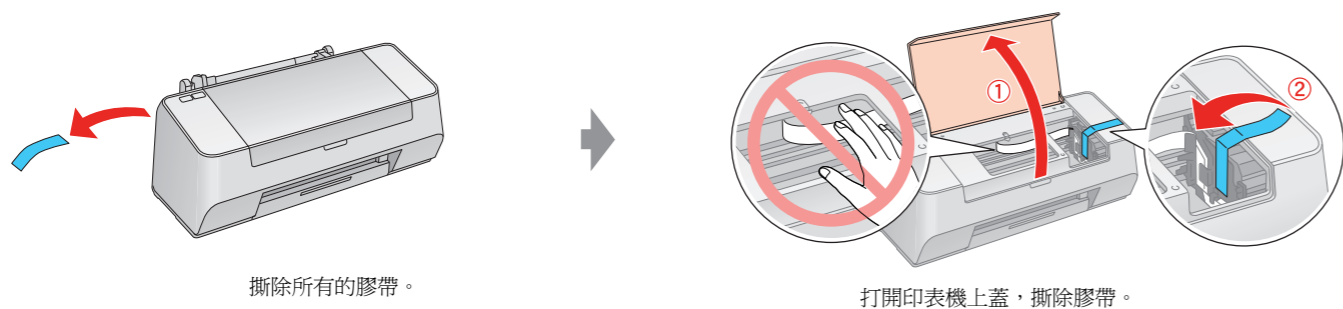
安裝說明

1. 清點配件

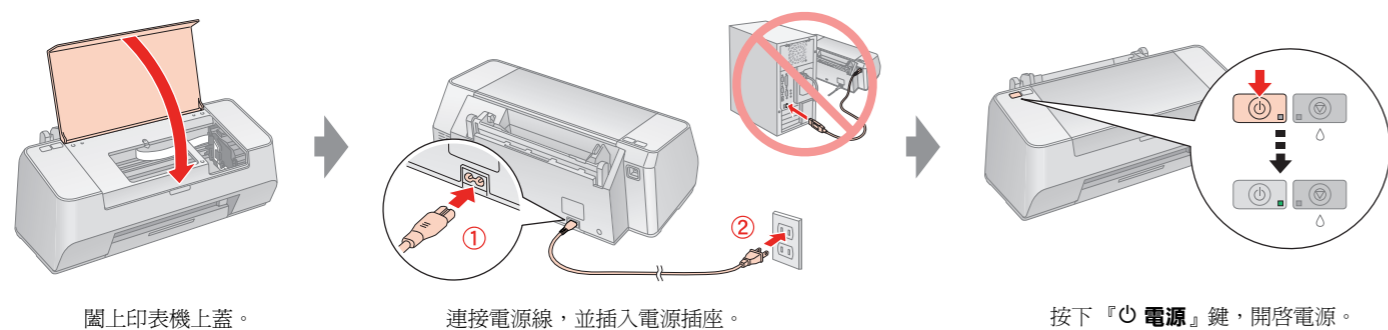
注意：為了維持墨水卡匣列印穩定性，墨水卡匣是以真空包裝的。請在安裝墨水卡匣時，才可打開墨水卡匣的包裝袋。



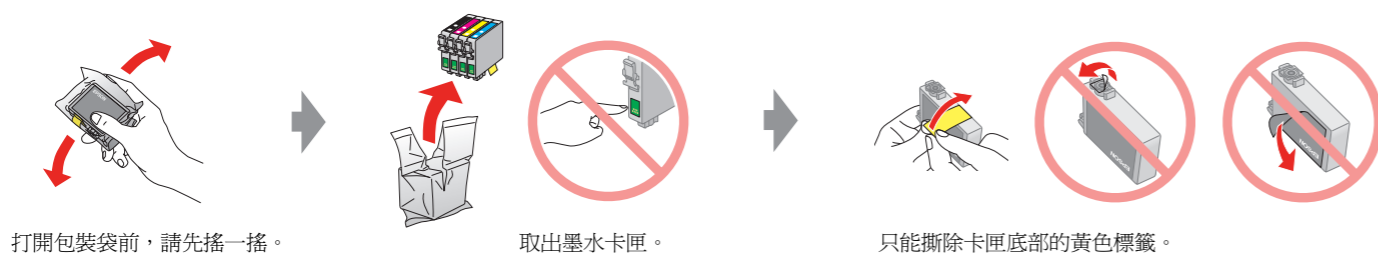
2. 移除保護膠帶



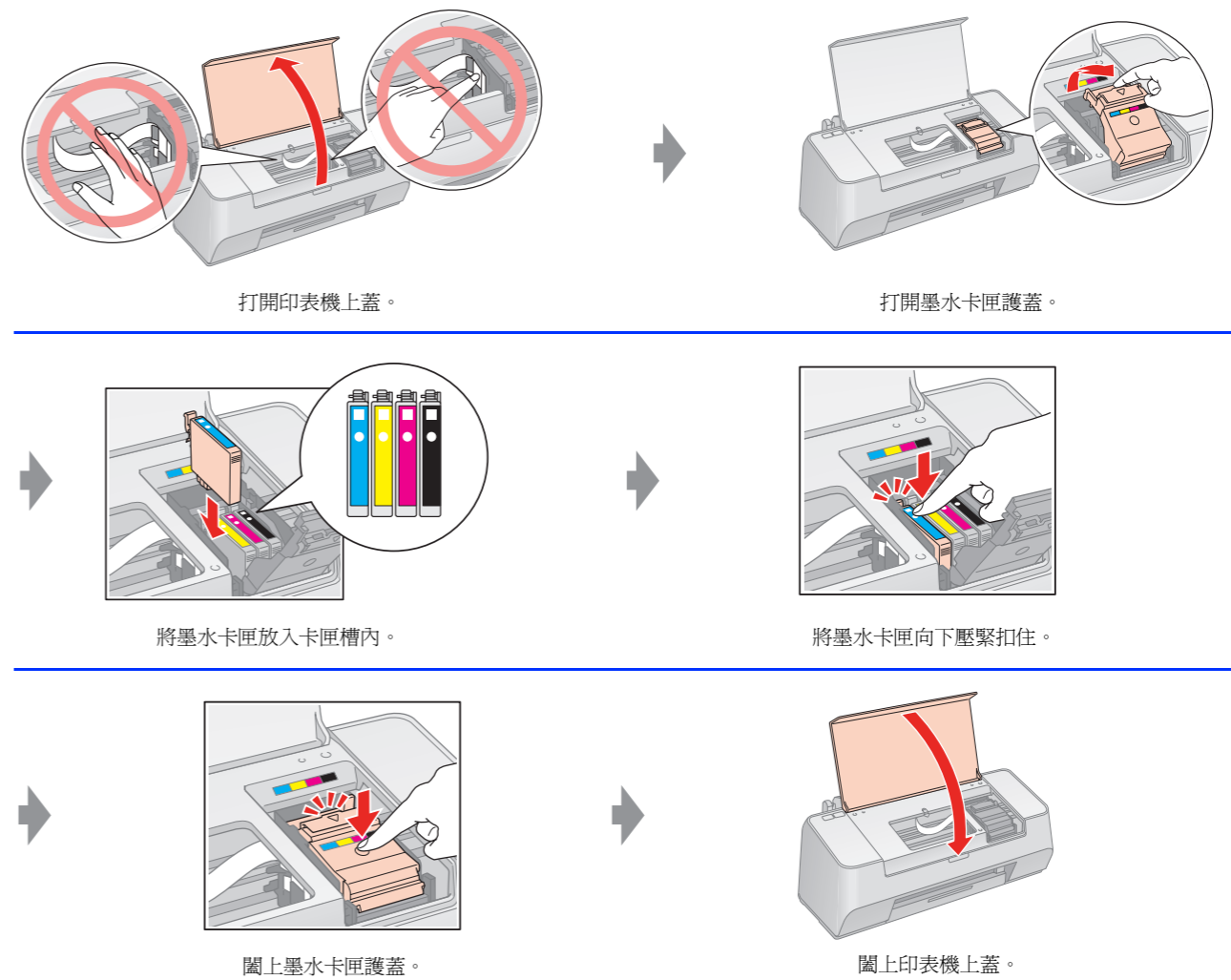
3. 開啟電源



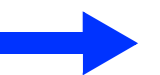
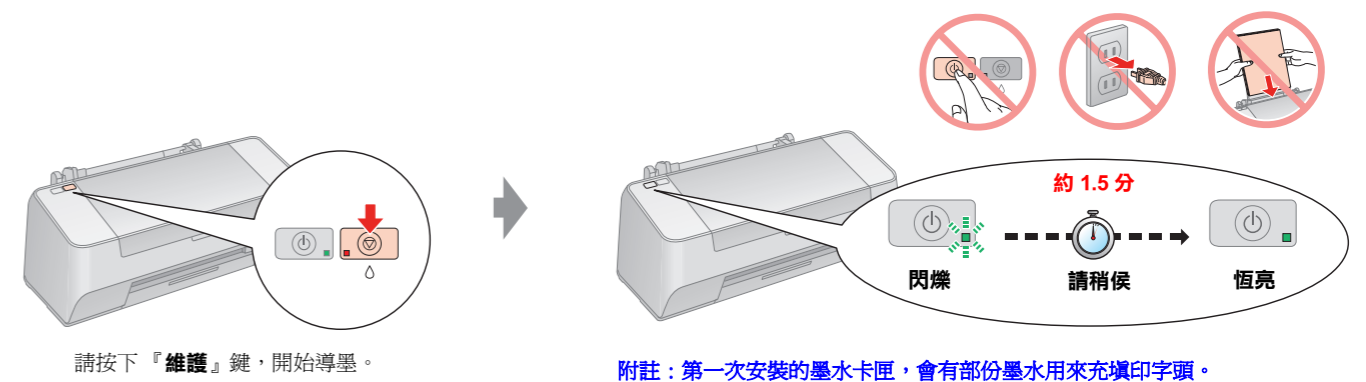
4. 準備墨水卡匣



5. 安裝墨水卡匣

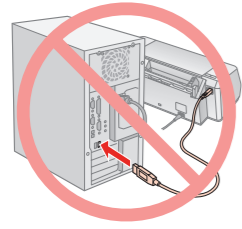


6. 導墨

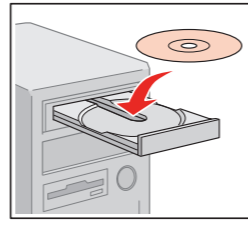


7. 安裝軟體

當螢幕上尚未指示連接 USB 連接線之前，請暫時不要連接。



出現此對話框時，請按『取消』。



放入百寶箱光碟片。

Windows 使用者



請按『下一步』。



按下『簡易安裝』。



按下『安裝』。

注意：若安裝畫面沒有自動開啟，請雙擊光碟片圖示。



請按下『接受』，然後依照螢幕上的指示完成安裝。

Mac OS X 使用者



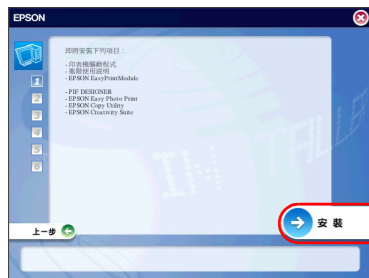
雙擊“Mac OS X”圖示。



點選“安裝軟體”。



按下『簡易安裝』。



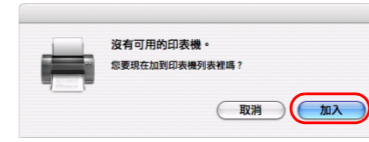
按下『安裝』鍵。



請按下『接受』。

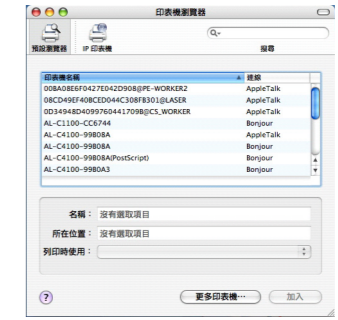


當出現此視窗時，請依指示接上連接線，開啓機器的電源，然後按『下一步』。

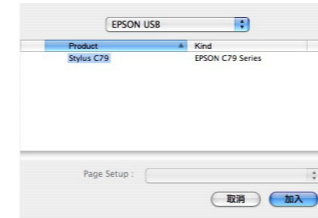


按下『加入』鍵。

在“印表機列表”視窗中，點選『加入』圖示。
* Mac OS 10.4 使用者，請略過此步驟。



請按下『更多印表機』鍵。
* Mac OS 10.4 以下版本的使用者，請略過此步驟。

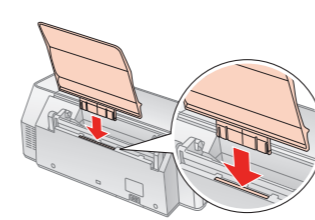


從選單中選擇“EPSON USB”，點選“Stylus C79”，按下『加入』。關閉“印表機列表”視窗。

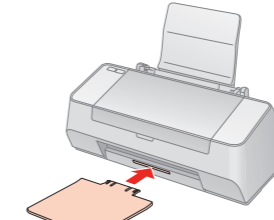


請按下『立即重新啟動』鍵。

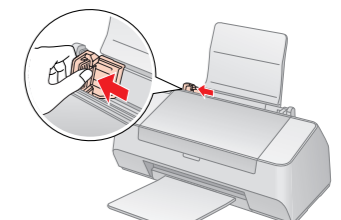
8. 安裝紙張



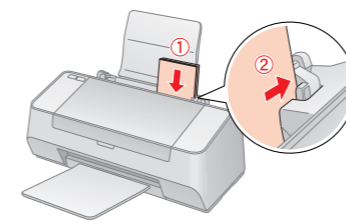
安裝紙張支撐板。



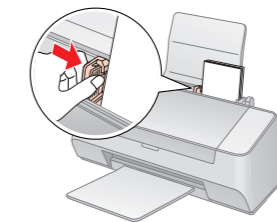
安裝出紙托盤。



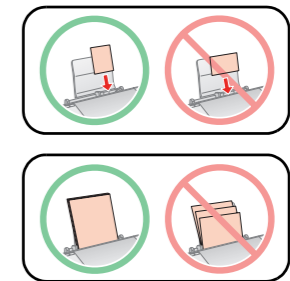
將紙張邊緣定位器滑向左側。



列印面朝上（較光亮的那一面）。



調整左側的紙張邊緣定位器，使其靠齊紙張的邊緣。



❑ 若想獲得更多的使用資訊

請雙擊桌面上“ESC79 進階使用說明”圖示開啓進階使用說明，即可瀏覽有關產品的進階操作，日常維護、解決問題的方法和技術規格等說明。

❑ 其他資訊

規格
列印方式：微針點式壓電噴墨技術
額定電壓：100 ~ 120V
額定頻率：50 ~ 60Hz
總額定消耗電功率：11W
額定輸入電流：0.4A(最大 0.7A)
製造年份及製造號碼：見機體標示
生產國別：見機體標示

製造廠商：SEIKO EPSON CORPORATION
地址：80 Harashinden, Hirooka, Shiojiri-shi, Nagano-Ken, 399-0785, JAPAN
電話：81-263-52-2552

進口商：台灣愛普生科技股份有限公司
地址：台北市信義區松仁路 7 號 14 樓
電話：(02) 8786-6688 (代表號)
客服專線：(02) 8024-2008