

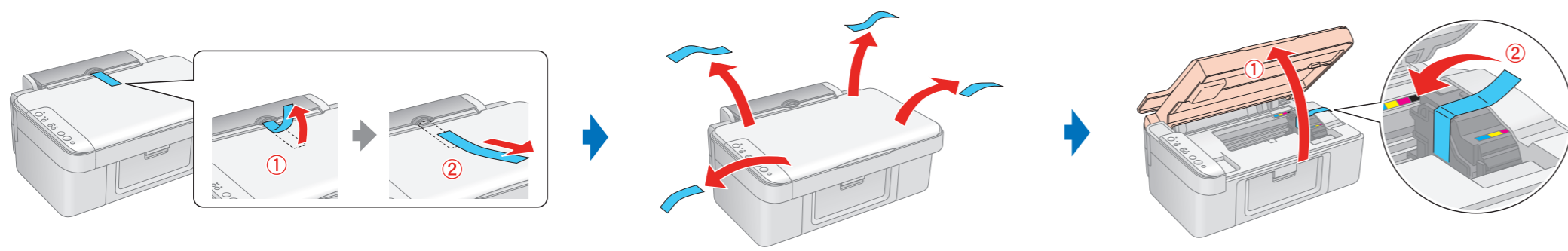
# 安裝說明

## 1. 清點配件

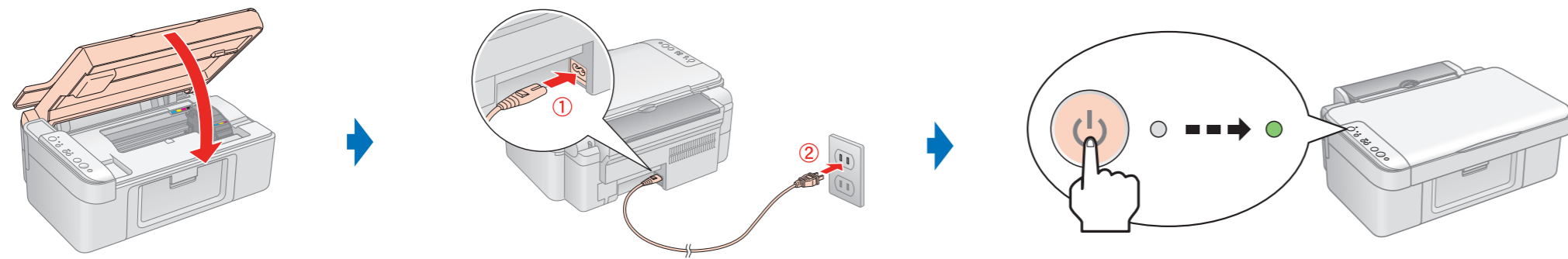
注意事項：  
為了維持墨水卡匣列印穩定性，墨水卡匣是以真空包裝的。  
請在安裝墨水卡匣時，才可打開墨水卡匣的包裝袋。



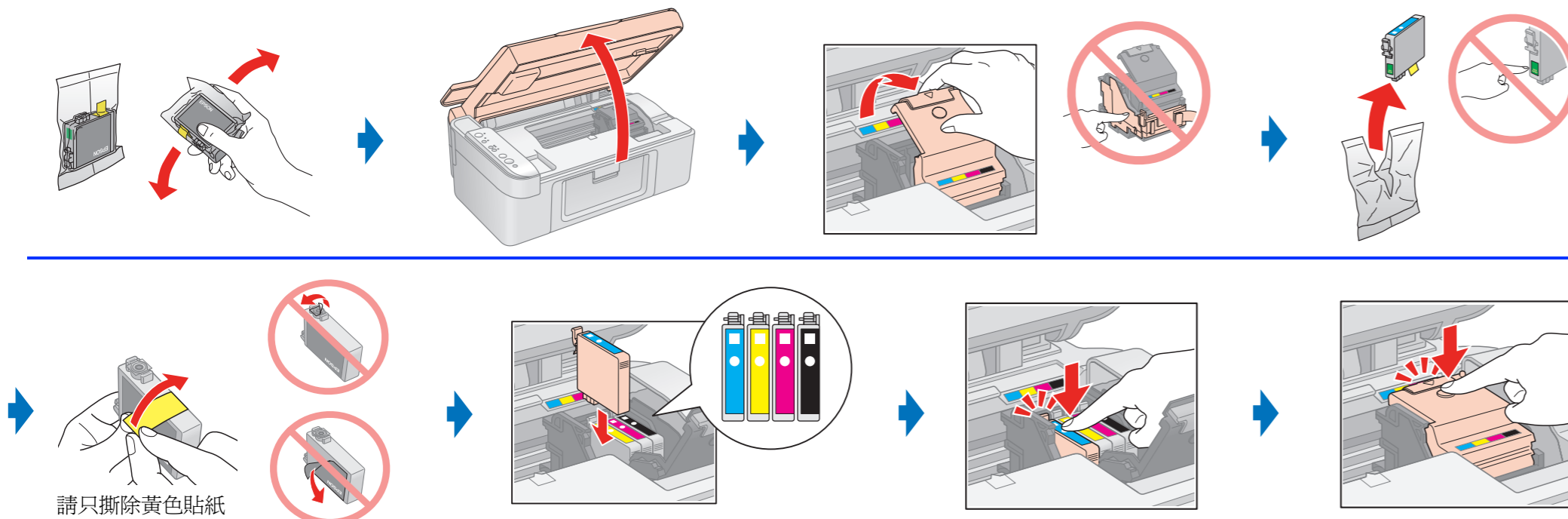
## 2. 移除保護裝置



## 3. 開啟電源



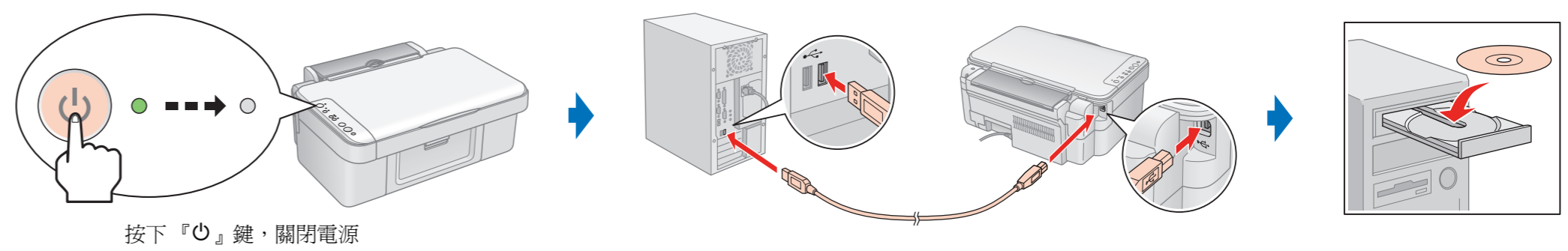
## 4. 安裝墨水卡匣



## 5. 導墨



## 6. 將相片複合機連接至電腦



## 7. 安裝軟體

### Windows 使用者



按下『下一步』鍵

按下『簡易安裝』鍵

按下『安裝』鍵



按下『接受』鍵

請依照螢幕上的指示，完成軟體的安裝



\*410737200\*

Copyright © 2006 Seiko Epson Corporation. All rights reserved.  
Printed in XXXXXX XX.XX-XX XXX



請翻面

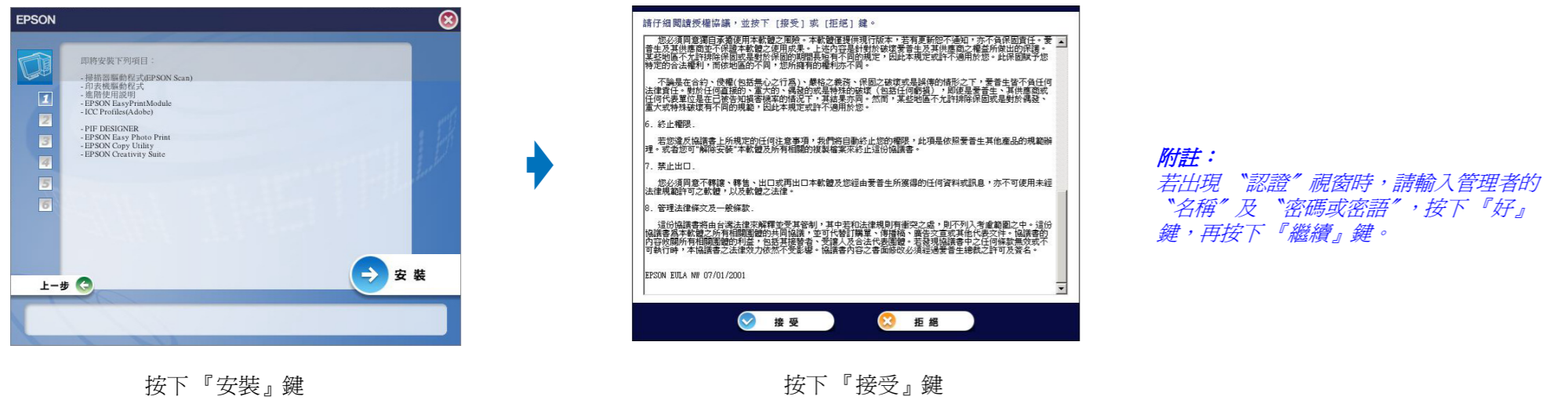
## Mac OS X 使用者



雙擊“Mac OS X”圖示

按下『安裝軟體』鍵

按下『簡易安裝』鍵



按下『安裝』鍵

按下『接受』鍵

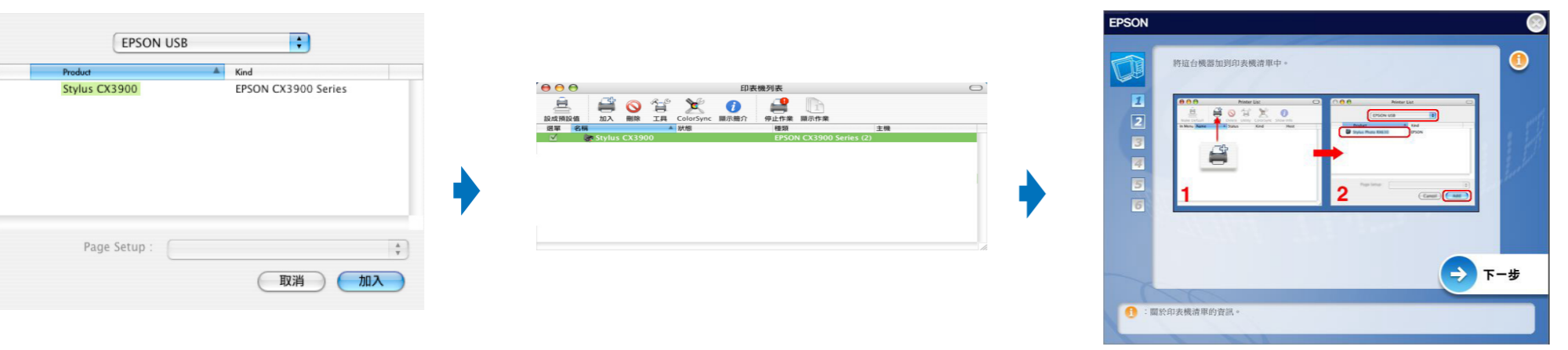
**附註：**  
若出現“認證”視窗時，請輸入管理者的“名稱”及“密碼或密語”，按下『好』鍵，再按下『繼續』鍵。



請依照螢幕上的指示操作，再按下『下一步』鍵

在“印表機列表”視窗中，點選『加入』圖示

**Mac OS 10.4 使用者的注意事項：**  
1. 出現“沒有可用的印表機”訊息視窗時，請按下『加入』鍵。  
2. 在“印表機瀏覽器”視窗中，請按下『更多印表機』鍵。



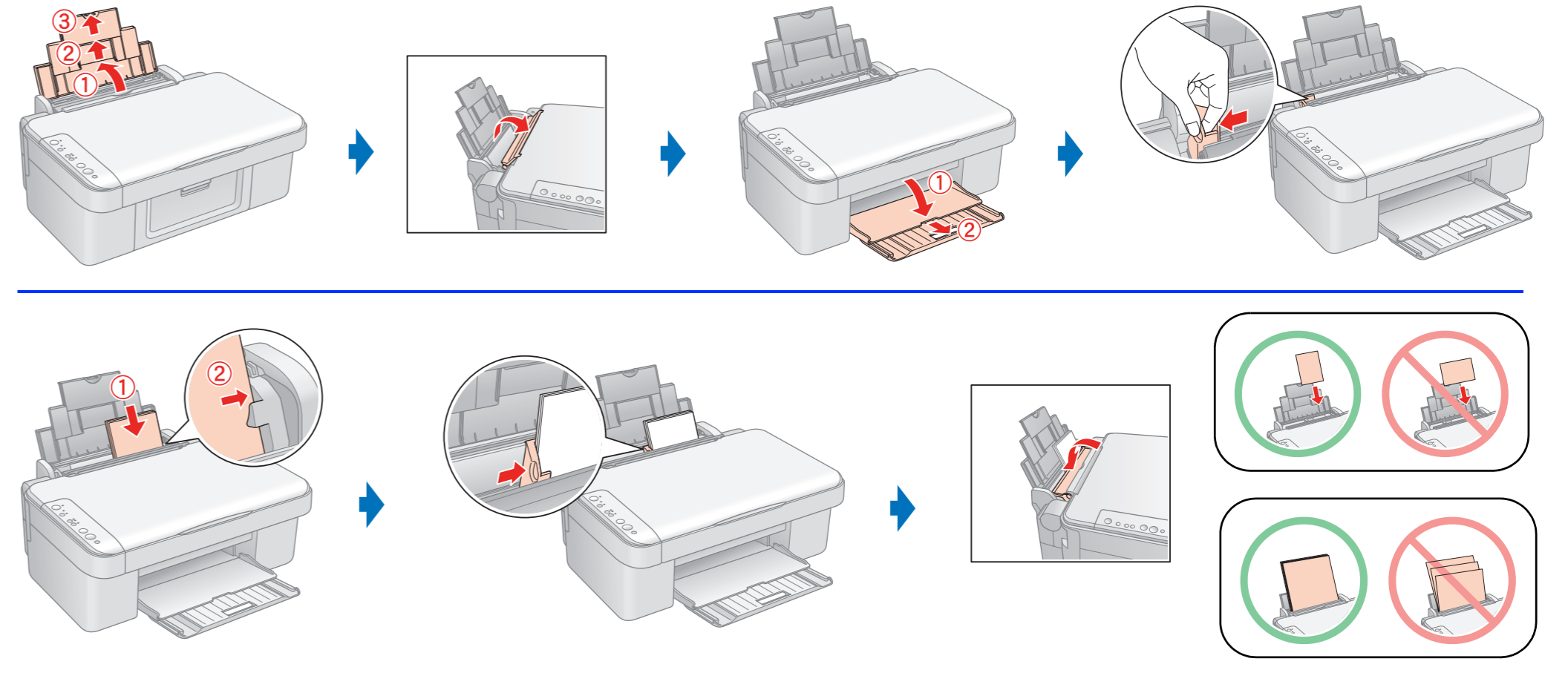
從選單中選擇“EPSON USB”  
點選“Stylus CX3900”  
點選“加入”

關閉“印表機列表”

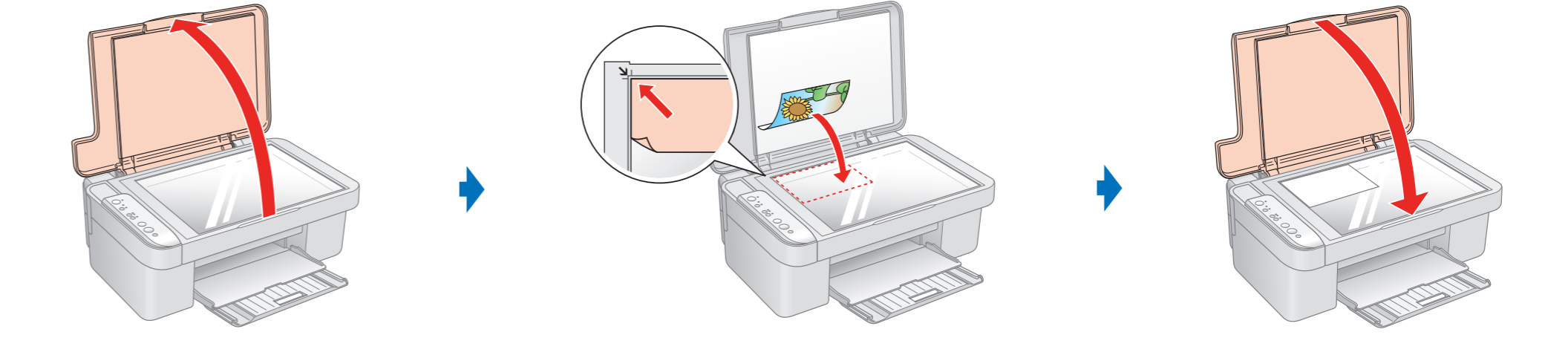
雙擊『下一步』鍵，  
再依照螢幕上的指示，完成軟體的安裝

最後，請按下『立刻重新啟動』鍵，  
重新啟動電腦。

## 放置紙張



## 放置原稿



## 何處可以找到所需的資料

### 快速索引

快速索引說明基本的操作方法，並提供簡易的日常維護等。

### 線上進階使用說明

雙擊桌面上“ESCX3900 進階使用說明”的圖示，即可開啓進階使用說明。進階使用說明提供在 Windows 和 Macintosh 下，列印和掃描的進階操作，日常維護，解決問題的方法和產品規格等。

### 線上輔助說明

按下軟體中的『說明』或『？』鍵，即可開啓線上輔助說明，指導您如何操作軟體，並說明軟體的功能。

## 功能規格

適用系統：Microsoft Windows Me、98SE、XP、2000  
MAC OS X10.2.8 或以上版本 (Power PC)

製造廠商：SEIKO EPSON CORPORATION  
地址：80 Harashinden, Hirooka, Shiojiri-shi, Nagano-Ken, 399-0785, JAPAN  
電話：81-263-52-2552

進口商：台灣愛普生科技股份有限公司  
地址：台北市信義區松仁路7號14樓  
電話：(02) 8786-6688 (代表號)

製造編號或製造年份：見機體標示  
生產圖別：見機體標示