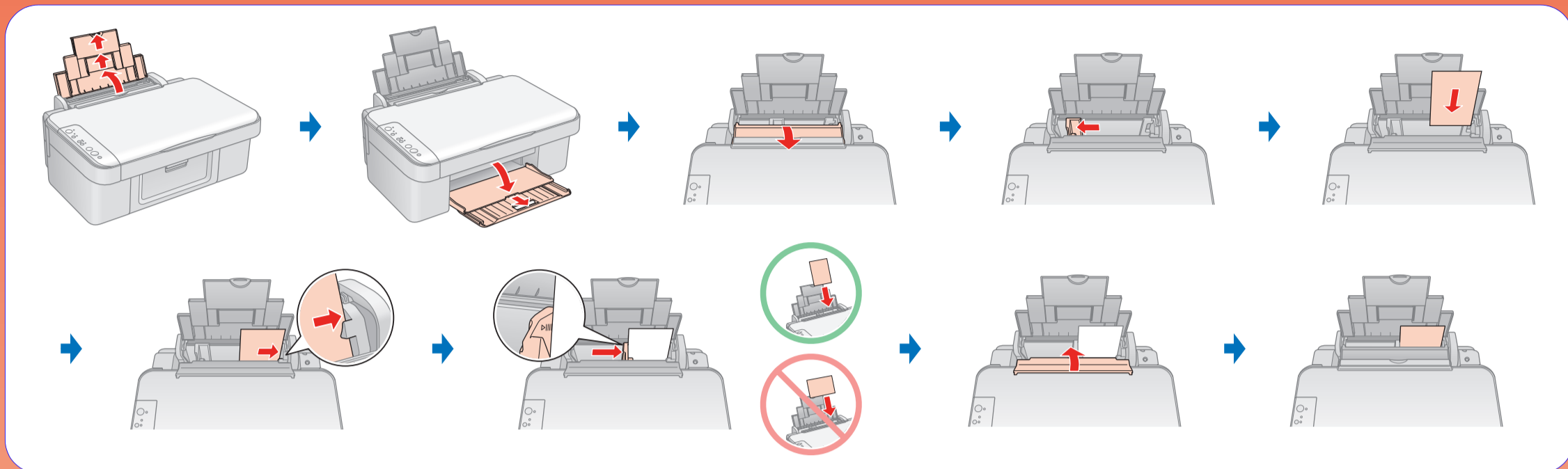


快速索引

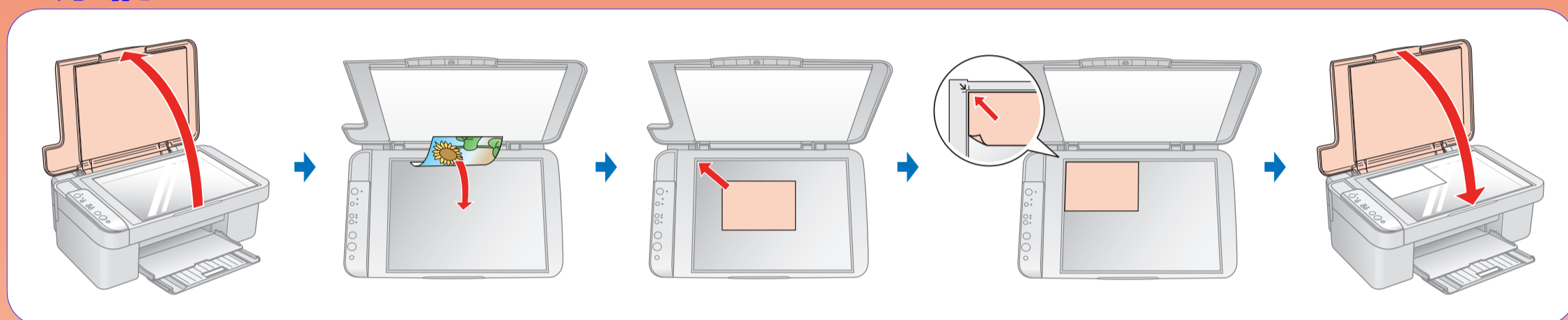
放置紙張



自動進紙槽的紙張容量

紙張種類	紙張大小	紙張的張數
Plain Paper	A4	100
Epson Premium Ink Jet Plain Paper		
Epson Bright White Ink Jet Paper	A4	80
Epson Premium Glossy Photo Paper	10 × 15 cm (4 × 6 in.)	20
Epson Premium Semigloss Photo Paper		
Epson Glossy Photo Paper		
Epson Ultra Glossy Photo Paper		

放置原稿



複印功能

● = 亮起

複印無邊界的照片
 10x15 4"x6"
 A4
 印至一頁

複印有白邊的照片
 10x15 4"x6"
 A4
 印至一頁

複印文件
 10x15 4"x6"
 A4
 印至一頁

放大複印
 10x15 4"x6"
 A4
 印至一頁
 開始 黑白
 或

縮小複印
 10x15 4"x6"
 A4
 印至一頁
 開始 彩色

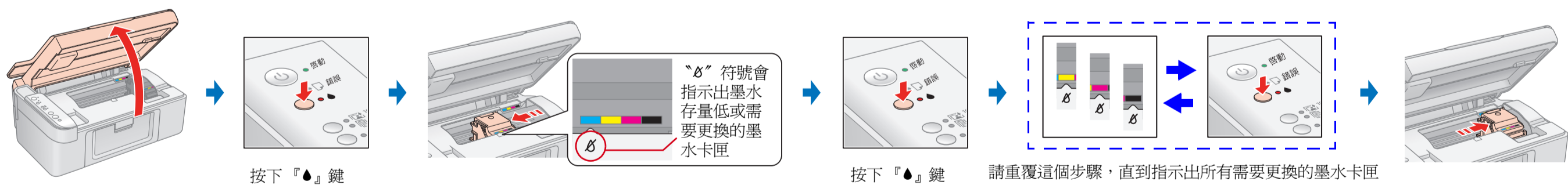
草稿複印
 10x15 4"x6"
 A4
 印至一頁
 開始 黑白
 或
 開始 彩色
 停止
 停止

取消複印
 停止

按下『』鍵不放再按下『』鍵

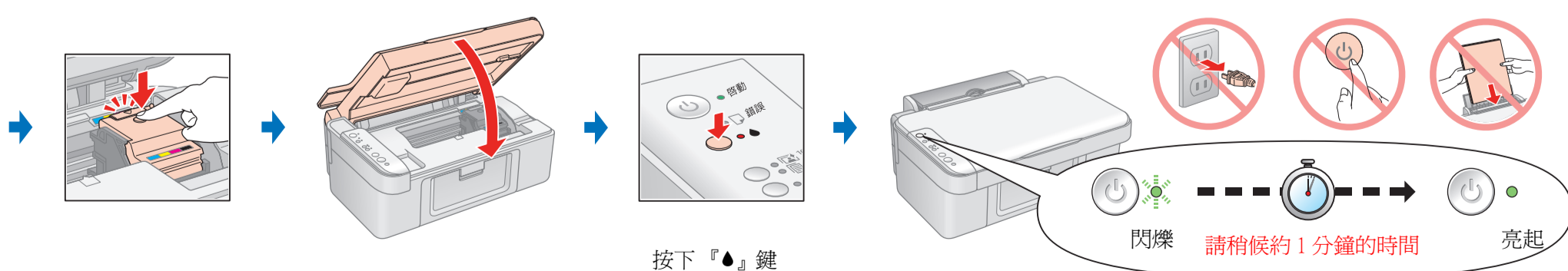
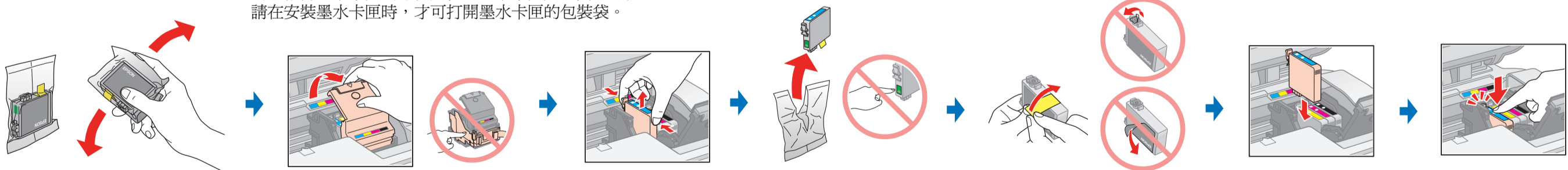
更換墨水卡匣

確認墨水卡匣的存量



更換墨水卡匣

注意事項：：為了維持墨水卡匣列印穩定性，墨水卡匣是以真空包裝的。請在安裝墨水卡匣時，才可打開墨水卡匣的包裝袋。



Epson 墨水卡匣

顏色	產品編號
黑色	T0731
藍色	T0732
紅色	T0733
黃色	T0734



解決問題的方法

錯誤指示燈號

= 閃爍、 = 亮起

指示燈號	原因	解決問題的方法
		 請參考“放置紙張”單元，將紙張放置在自動進紙槽上。
		請參考“更換墨水卡匣”單元，更換墨水卡匣。
		更換墨水卡匣後，燈號仍然亮起或不停閃爍時，請依照下面的步驟操作。
	省電模式	請按下 鍵，這台機器會回復至就緒的狀態。
	其它的燈號是熄滅的	

指示燈號	原因	解決問題的方法
		如果沒有退出紙張，請執行下面的步驟。 → →
		關閉電源 → 或
		關閉電源 → →
	所有的燈號不停閃爍	請洽詢 Epson 授權維修中心。
	這台機器的集墨桶已滿了	請洽詢 Epson 授權維修中心。

複印時的問題

紙張未正確放入紙槽。

將紙張正確放入紙槽，並確保邊緣平齊。

紙張未正確放入紙槽。

將紙張正確放入紙槽，並確保邊緣平齊。

紙張未正確放入紙槽。

將紙張正確放入紙槽，並確保邊緣平齊。

良好的輸出品質

列印輸出的問題
→ 請執行噴嘴檢查

條紋

模糊

色彩不正確

1. 噴嘴檢查

按下『』鍵，關閉電源。

按下『』鍵不放，再按下『』鍵3秒鐘不放。

良好

不良

請執行“印字頭清潔”

2. 印字頭清潔

當這台機器在執行印字頭清潔過程中，請不要關閉這台機器的電源。

閃爍 請稍候 亮起

請再執行 1. 噴嘴檢查

確認印字頭已清潔乾淨