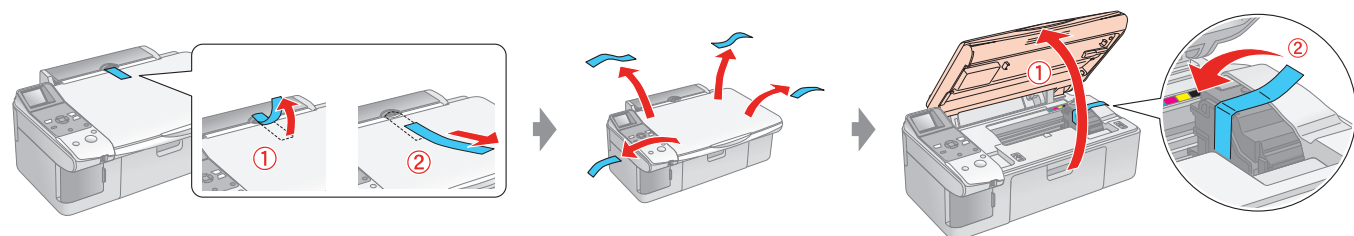


安裝說明

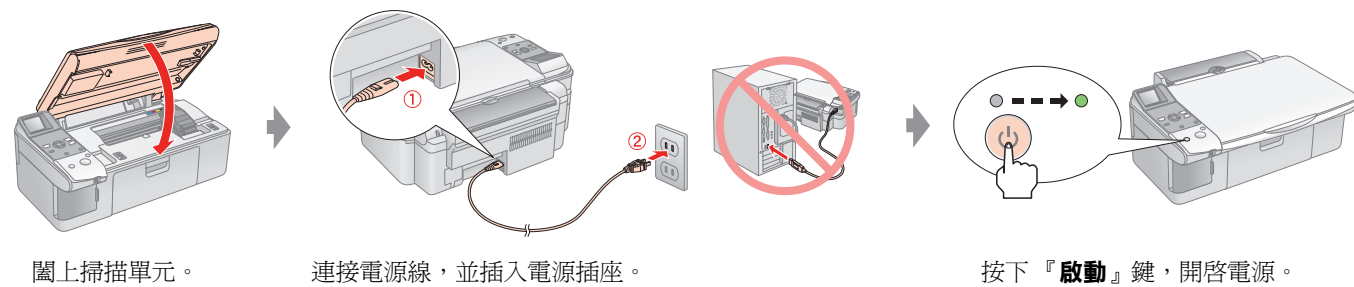
1. 清點配件



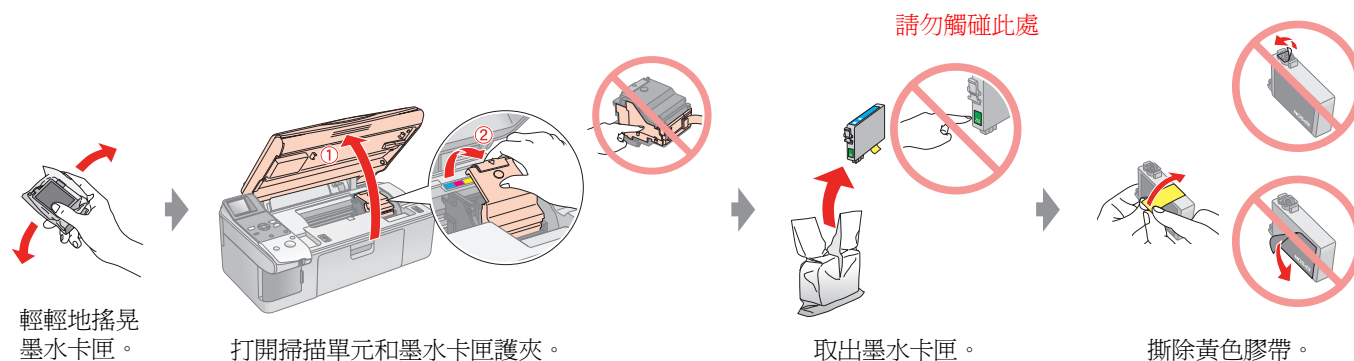
2. 移除保護裝置



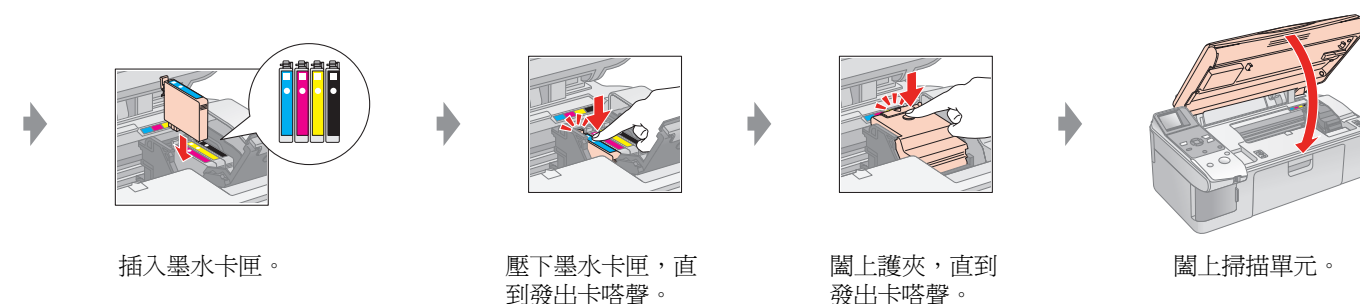
3. 開啟電源



4. 安裝墨水卡匣

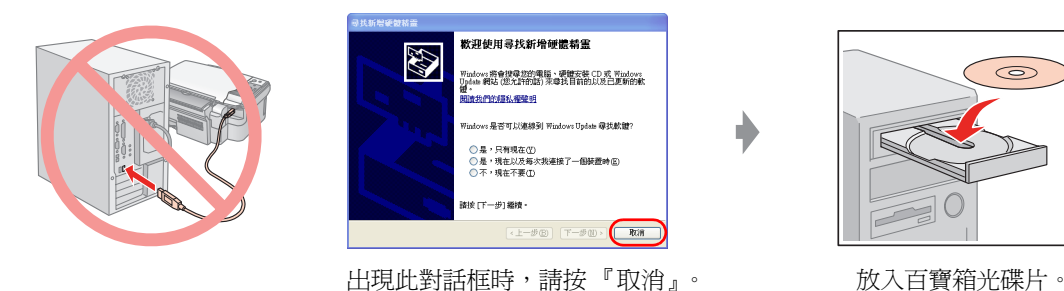


注意：為了維持墨水卡匣列印穩定性，墨水卡匣是以真空包裝的。請在安裝墨水卡匣時，才可打開墨水卡匣的包裝袋。



4. 安裝軟體

當螢幕上尚未指示連接 USB 連接線之前，請暫時不要連接。



Windows 使用者





依照螢幕上的指示，完成安裝。

請按下『接受』。

Mac OS X 使用者



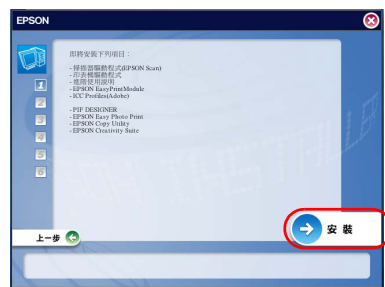
雙擊『Mac OS X』圖示。



點選『安裝軟體』。



按下『簡易安裝』。



按下『安裝』鍵。



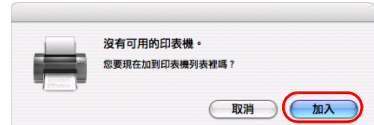
請按下『接受』。



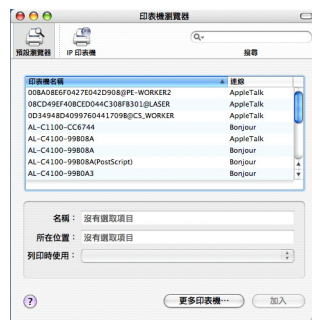
當出現此視窗時，請依指示打開 EPSON STYLUS CX5900 的電源，然後按『下一步』。



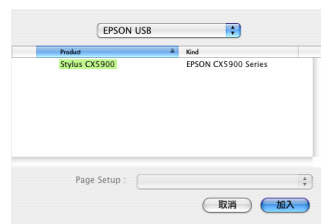
在“印表機列表”視窗中，點選『加入』圖示。
* Mac OS 10.4 使用者，請略過此步驟。



按下『加入』鍵。



請按下『更多印表機』鍵。
* Mac OS 10.4 以下版本的使用者，請略過此步驟。



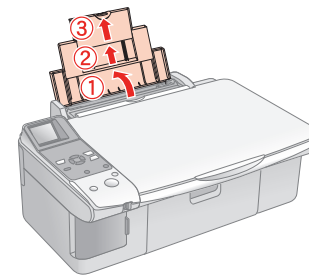
從選單中選擇“EPSON USB”，點選“Stylus CX5900”，按下『加入』。
關閉“印表機列表”視窗。



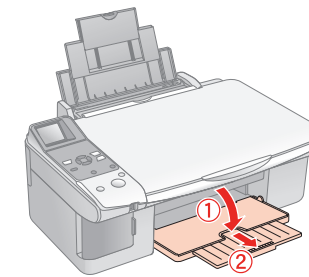
請按下『立即重新啟動』鍵。

注意：
台灣地區銷售之機型並不支援 EPSON Scan 之網路掃描功能。

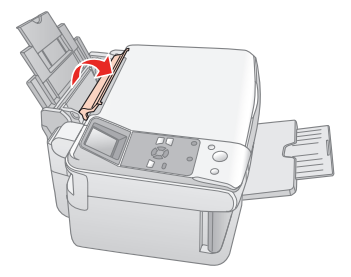
安裝紙張



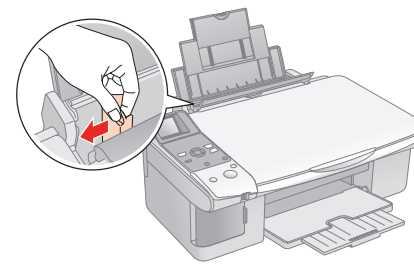
打開紙張支撐板，並拉出延伸紙張支撐板。



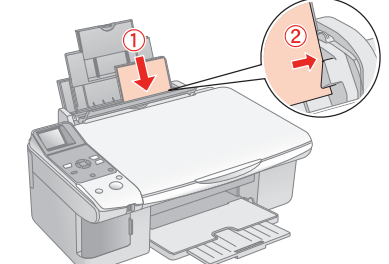
放下出紙托盤，並拉出延伸出紙托盤。



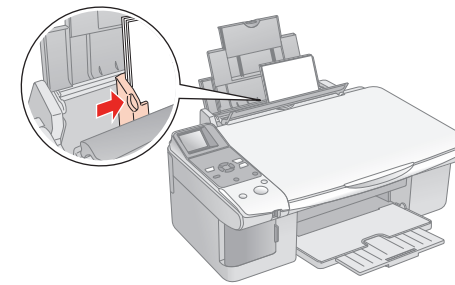
將進紙槽護蓋掀開。



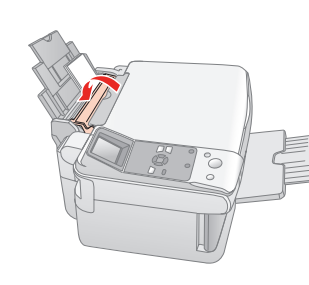
將紙張邊緣定位器滑向左側。



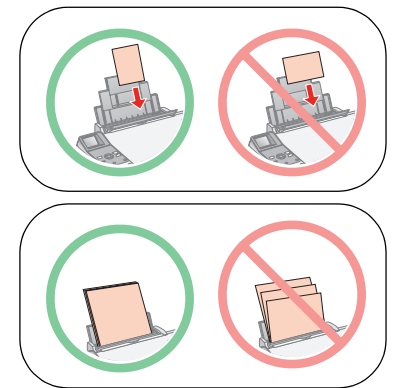
將紙張的列印面朝上，靠齊自動進紙槽右側。



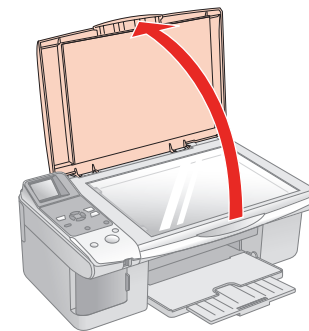
滑動紙張邊緣定位器，使其靠著紙張的邊緣。



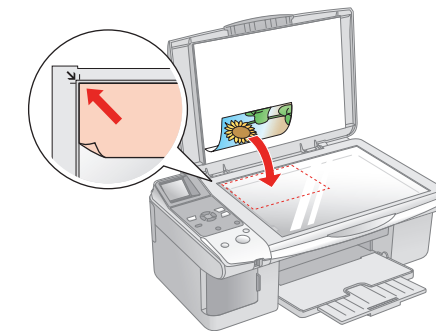
將進紙槽護蓋移回原位。



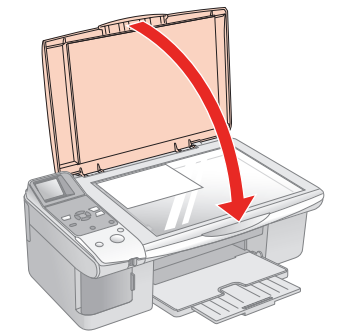
放置原稿



打開掃描單元。



請將原稿掃描面朝下，並靠齊工作平台的左上角。



闔上掃描單元。

更多資訊

- ❑ **使用手冊 - 適合單機使用者 -**：當您要在單機下進行複印、列印記憶卡內的相片、從數位相機列印，或是想要知道常見問題的解決方法，請參考這本手冊。
- ❑ **進階使用說明**：當您要透過電腦列印、掃描，或是想要查詢解決問題的方法，請參考這份線上手冊。