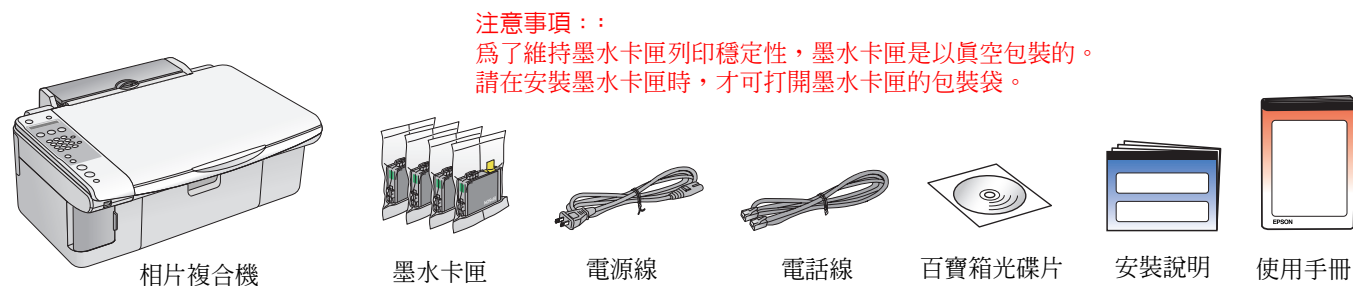


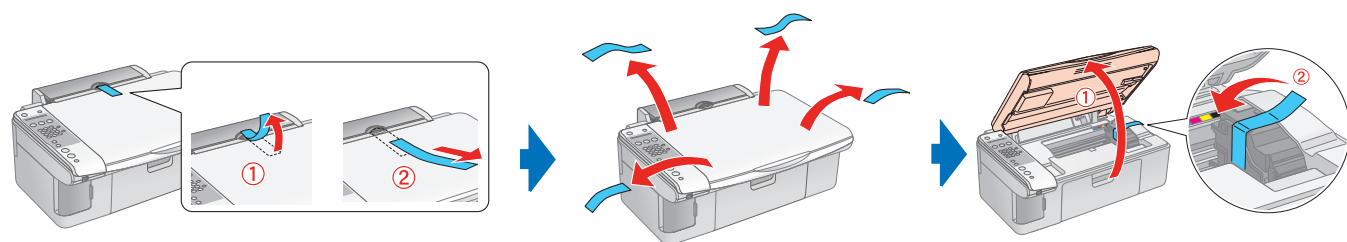
安裝說明

1. 清點配件

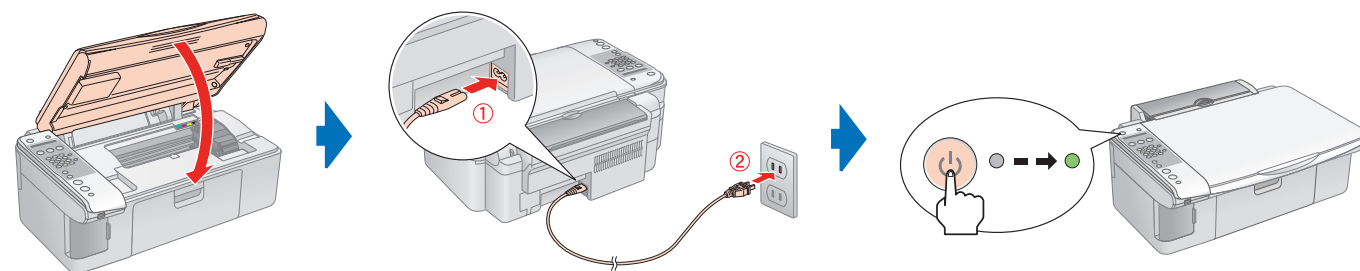


注意事項：
為維持墨水卡匣列印穩定性，墨水卡匣是以真空包裝的。
請在安裝墨水卡匣時，才可打開墨水卡匣的包裝袋。

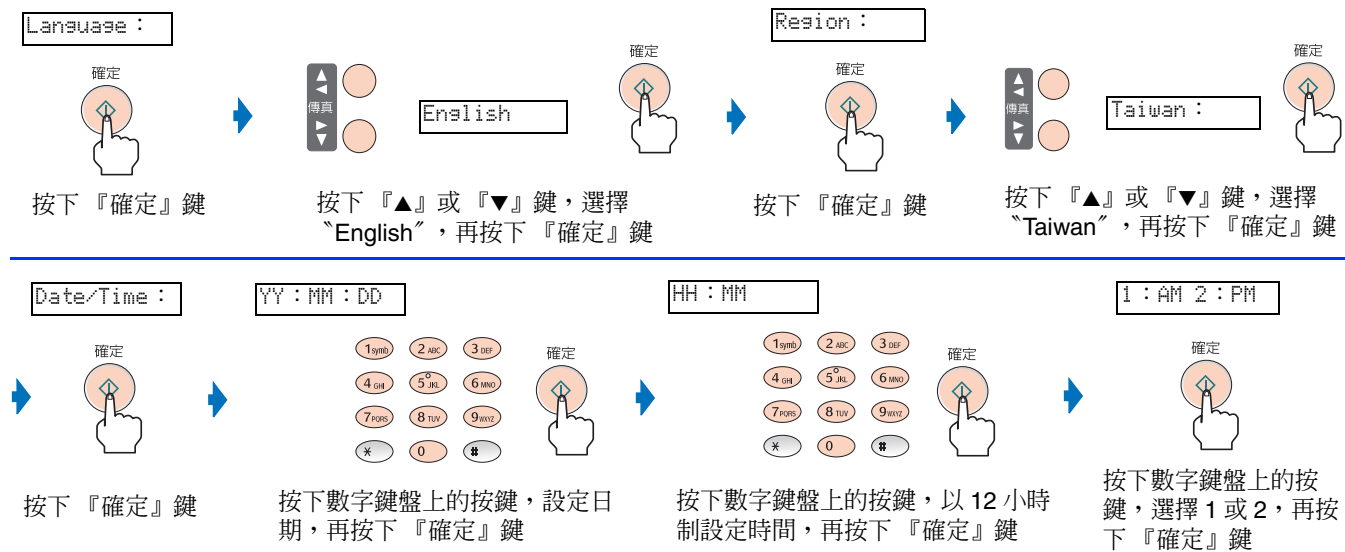
2. 移除保護裝置



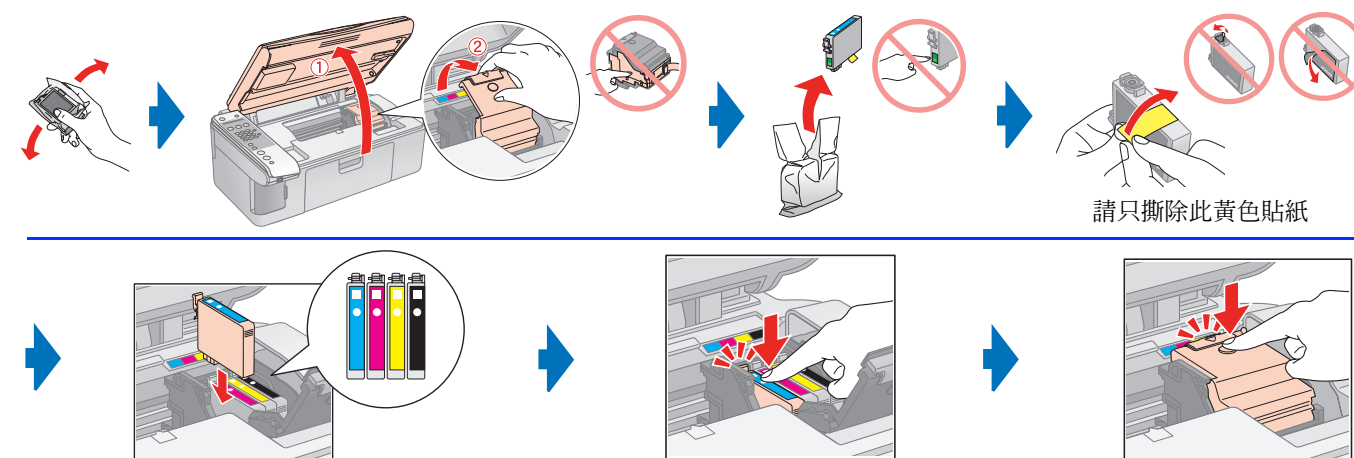
3. 開啓電源



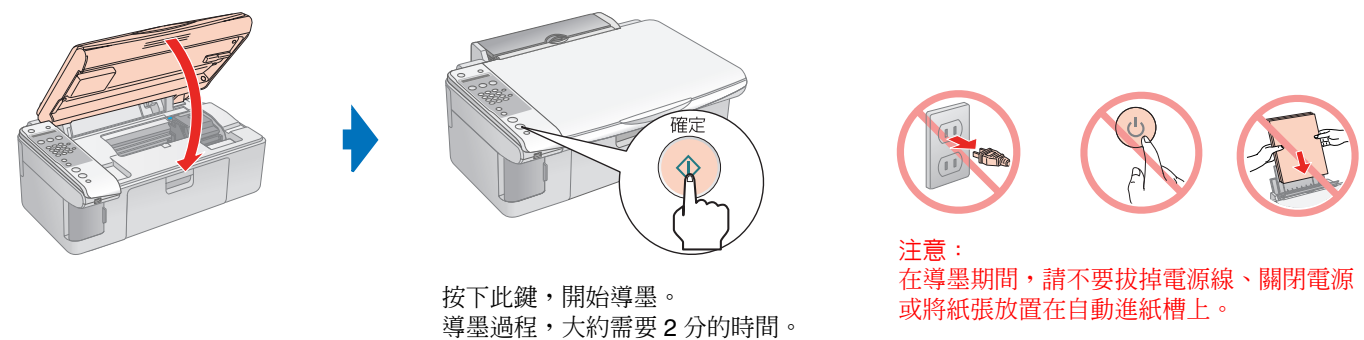
4. 設定液晶面板上所顯示的語言、地區和日期



5. 安裝墨水卡匣



6. 導墨



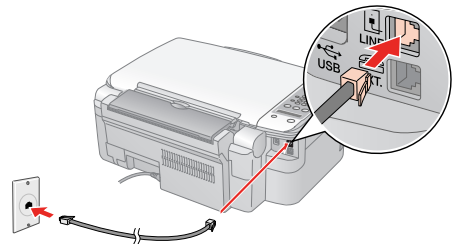
410688100

Copyright© 2006 Seiko Epson Corporation. All rights reserved.
Printed in XXXXXX XX.XX-XX XXX



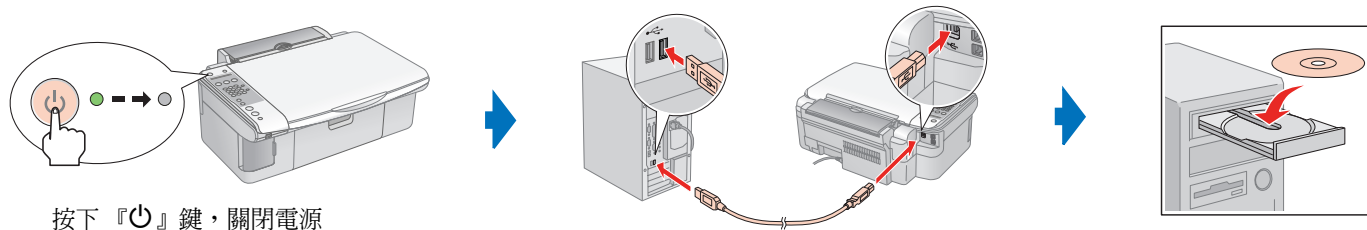
請翻面 →

7. 接上電話線



如圖所示，將牆壁上的電話線插入這台機器的“LINE”連接埠中，這台機器可當作傳真機使用。

8. 將相片複合機連接至電腦



按下『 $\text{\textcircled{P}}$ 』鍵，關閉電源

9. 安裝軟體

Windows 使用者



按下『下一步』鍵

按下『簡易安裝』鍵

按下『安裝』鍵



按下『接受』鍵

請依照螢幕上的指示，完成軟體的安裝

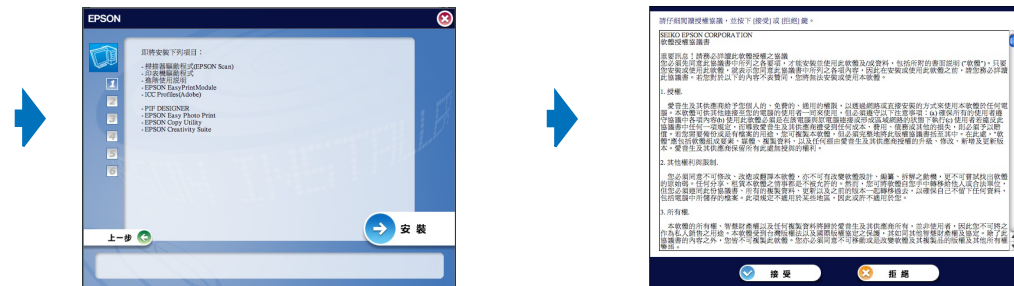
Mac OS X 使用者



雙擊“Mac OS X”圖示

按下『安裝軟體』鍵

按下『簡易安裝』鍵



按下『安裝』鍵

按下『接受』鍵

附註：
若出現“認證”視窗時，請輸入管理者的“名稱”及“密碼或密語”，按下『好』鍵，再按下『繼續』鍵。

Mac OS 10.4 使用者的注意事項：

1. 出現“沒有可用的印表機”訊息視窗時，請按下『加入』鍵。
2. 在“印表機瀏覽器”視窗中，請按下『更多印表機』鍵。



請依照螢幕上的指示操作，再按下『下一步』鍵

在“印表機列表”視窗中，點選『加入』圖示



從選單中選擇“EPSON USB”
點選“Stylus CX6900F”
點選“加入”

關閉“印表機列表”

雙擊『下一步』鍵，再依照螢幕上的指示，完成軟體的安裝

最後，請按下『立刻重新啟動』鍵，重新啟動電腦。