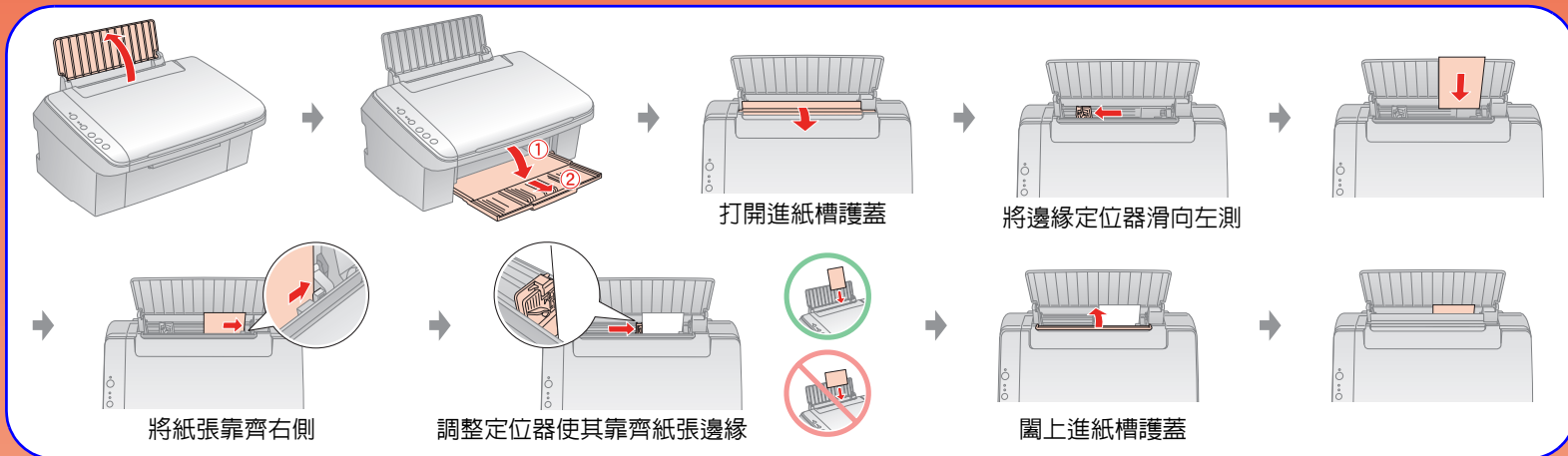


快速索引

— 適用單機操作 —

附註：此份操作說明適用於 Stylus CX5500 和 Stylus CX5505 這兩個機型

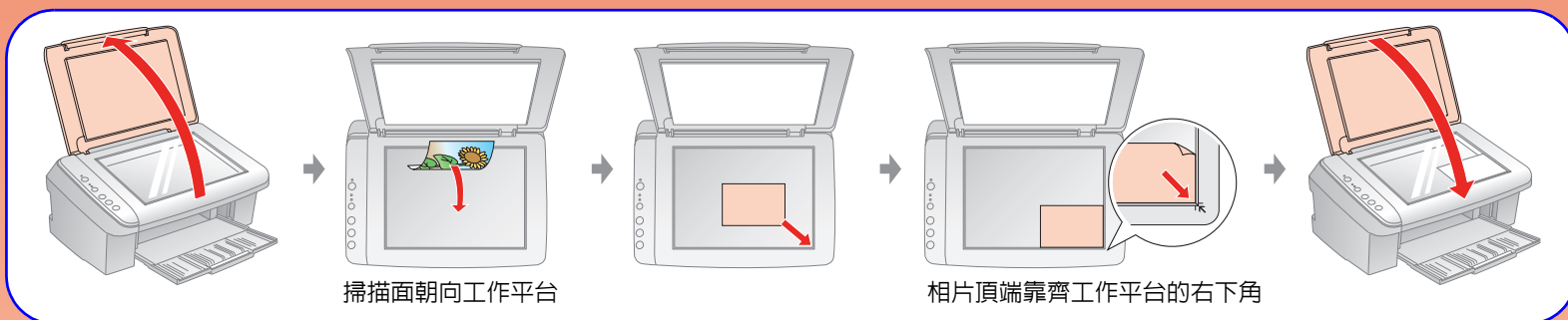
放置紙張



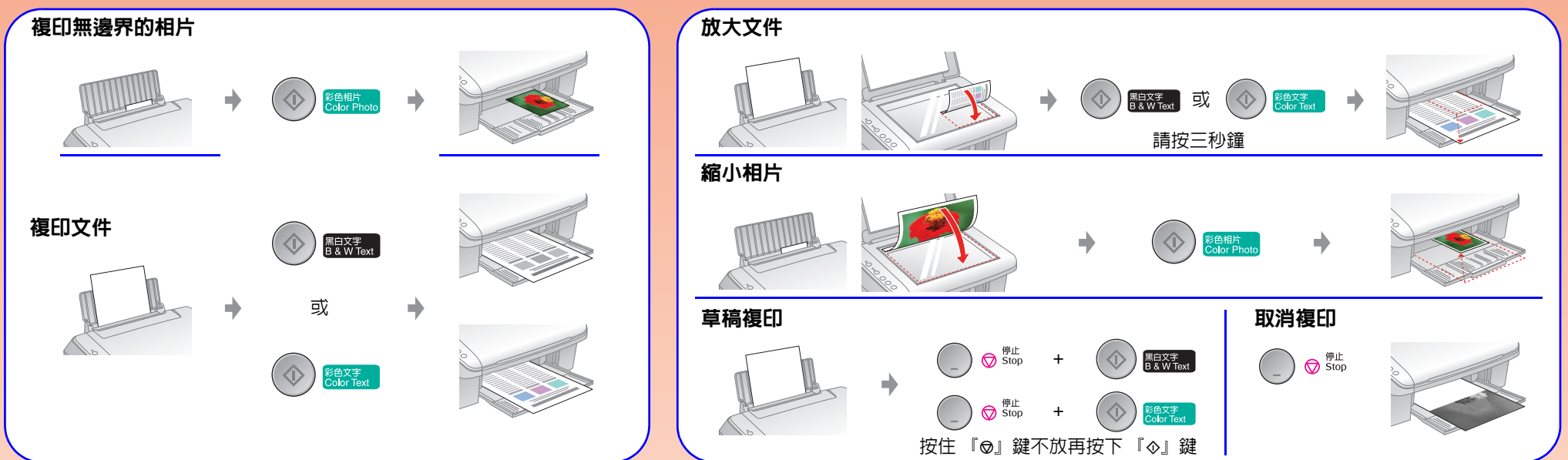
自動進紙槽的紙張容量

紙張種類	紙張大小	張數
普通紙	A4	80
Epson 雪白噴墨紙		
Epson 優質照片紙	10 x 15 cm (4 x 6 in.)	20
Epson 頂級柔光相紙		
Epson 超值光澤相紙		
Epson 頂級白金相紙		

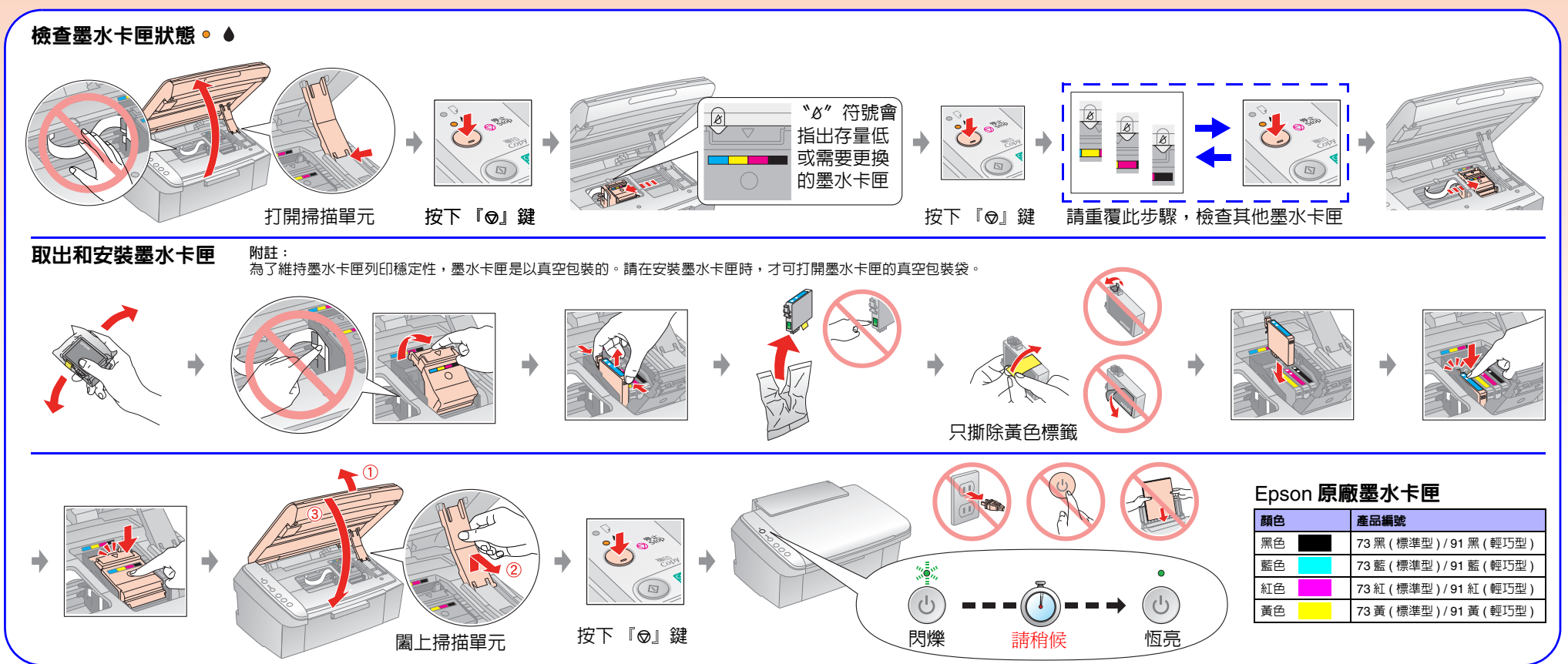
放置原稿



複印功能



更換墨水卡匣



解決問題的方法

錯誤指示燈號

● / ● / ● = 閃爍, ● / ● = 亮起

指示燈號	原因	解決方法
		 請參考「放置紙張」單元，將紙張放置在自動進紙槽中。
		請準備一個新的墨水卡匣。
		請參考「更換墨水卡匣」單元，更換墨水卡匣。 更換墨水卡匣之後，若燈號仍然亮起或不停閃爍時，請執行下列步驟。
	省電模式	請按下「」鍵以外的其他按鍵，機器即可回復至就緒狀態。

指示燈號	原因	解決方法
		 如果紙張沒有退出，請執行下面步驟。
		關閉電源
		關閉電源
所有的燈號不停地閃爍		機器發生嚴重錯誤，請洽詢 Epson 授權維修中心。
所有的燈號亮起	這台機器的集墨棉已經滿了	請洽詢 Epson 授權維修中心，更換集墨棉。

複印的問題

紙張大小不正確或有污點

3.0 mm

正確 不正確

正確 不正確

請闔緊上蓋

柔軟的乾布

良好的輸出品質

列印輸出的問題
→ 請執行噴嘴檢查

條紋

模糊

色彩不正確

1. 噴嘴檢查

按下「」鍵，關閉電源。

按住「」鍵再按下「」鍵，請按住這兩個按鍵不放，直到「」燈號開始閃爍後再將按鍵放開。

良好 不良

2. 印字頭清潔

當這台機器在執行印字頭清潔過程中，請不要關閉這台機器的電源。

請再執行 1. 噴嘴檢查 確認印字頭已經清潔乾淨

閃爍 請稍候 恆亮