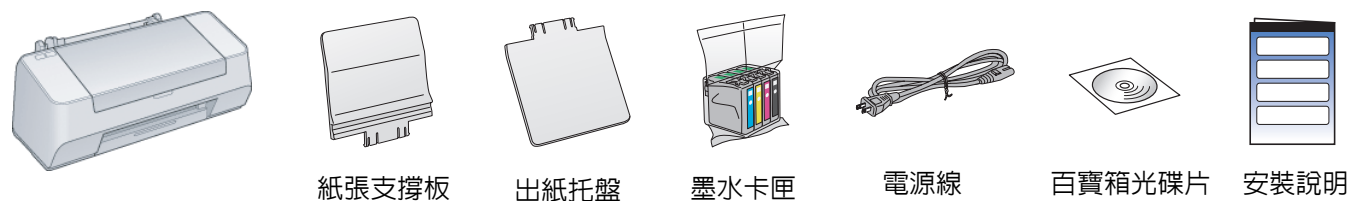


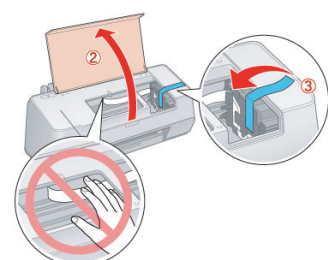
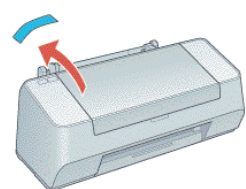
安裝說明

1. 清點配件

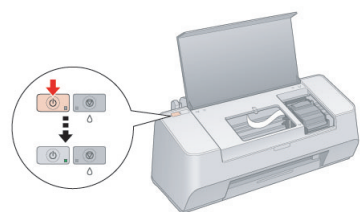
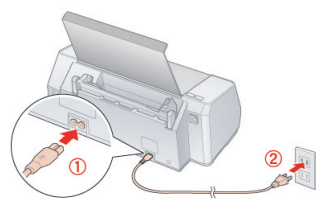
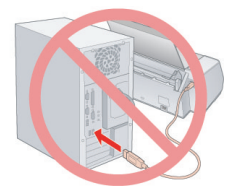
注意：為了維持墨水卡匣列印穩定性，墨水卡匣是以真空包裝的。請在安裝墨水卡匣時，才打開墨水卡匣的包裝袋。



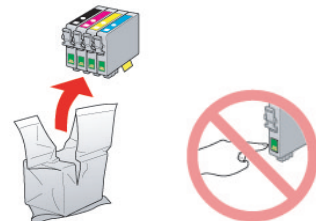
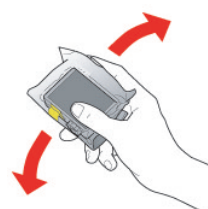
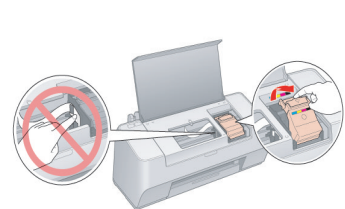
2. 移除保護裝置



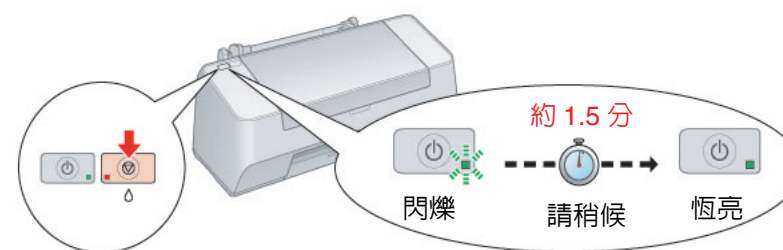
3. 開啓電源



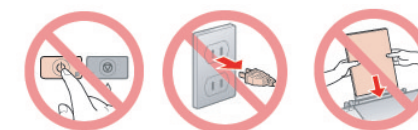
4. 安裝墨水卡匣



5. 裝機設定

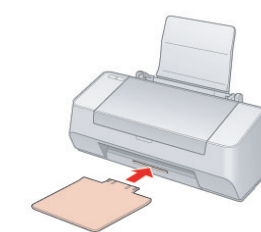
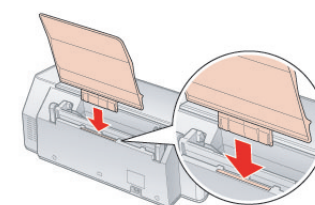


按下『⊙ 維護』鍵。
裝機設定時“⏻ 電源”會閃爍。
請等待約 1.5 分鐘，直到“⏻ 電源”燈號停止閃爍。

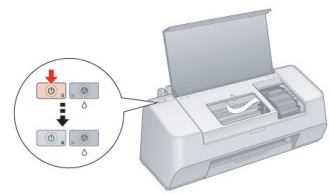


附註：新機所附贈的墨水卡匣，其中有部分墨水會用在裝機設定上。
Epson 的市售原廠墨水卡匣可列印張數是符合型錄或官網所揭露之數據。

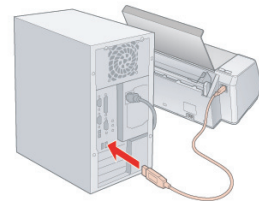
6. 安裝紙張支撐板和出紙拖盤



7. 將印表機連接至電腦



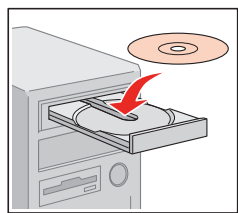
按下『**電源**』鍵，關閉電源。



連接 USB 連接線。

8. 將印表機連接至電腦

Windows 使用者



放入百寶箱光碟片。



若您已經依照“安裝說明”的步驟完成硬體安裝，請按『**略過**』鍵，直接進行軟體安裝。



按下『**簡易安裝**』。

依照螢幕上的指示操作



請開啟印表機電源。

依照螢幕上的指示操作



請按下『**下一步**』。

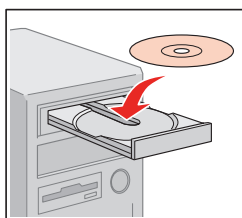


依照螢幕上的指示操作

請按下『**立即重新啟動**』鍵。

注意：若安裝畫面沒有自動開啟，請雙擊光碟片圖示。

Mac OS X 使用者



放入百寶箱光碟片。



雙擊“**Mac OS X**”圖示。



若您已經依照“安裝說明”的步驟完成硬體安裝，請按『**略過**』鍵，直接進行軟體安裝。

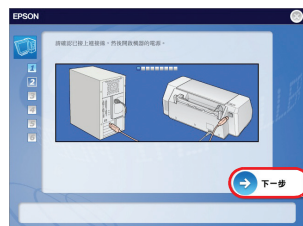


點選“**安裝軟體**”。



按下『**簡易安裝**』。

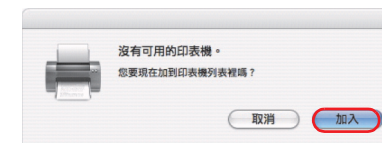
依照螢幕上的指示操作



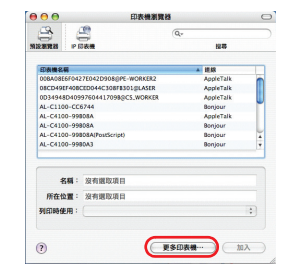
請開啟印表機的電源，然後按下『**下一步**』。



在“印表機列表”視窗中，點選『**加入**』圖示。
* Mac OS 10.4 使用者，請略過此步驟。



按下『**加入**』鍵。



請按下『**更多印表機**』鍵。
* Mac OS 10.4 以下版本的使用者，請略過此步驟。



從選單中選擇“**EPSON USB**”，點選“**Stylus C90**”，按下『**加入**』。關閉“印表機列表”視窗。



雙擊『**下一步**』鍵。

依照螢幕上的指示操作



請按下『**立即重新啟動**』鍵。

緊急處理方法

當發生下列其中一種情況時，請先拔下電源插座上的印表機電源線，然後洽詢 EPSON 授權維修中心：

- 當電源線或插座已經損壞或磨損。
- 若有液體潑灑到印表機的內部。
- 若印表機暴露在雨水或水中。
- 若印表機摔落或機殼已經損壞。
- 若印表機所呈現的列印效果有明顯的落差，且印表機上的液晶顯示幕上出現需要維修的訊息。

警語

檢修印表機前，請先拔掉印表機的電源線。

注意事項

選擇電源時，只可使用標示在噴墨印表機背面標籤上的電源規格。

請遵守噴墨印表機上所有的警示和說明。

使用方法

見內附相關說明文件。若想獲得更多的使用資訊，請雙擊桌面上“ESC90 進階使用說明”圖示開啓進階使用說明，即可瀏覽有關產品的進階操作、日常維護、解決問題的方法和技術規格等說明。

其他資訊

規格

列印方式：微針點式壓電噴墨技術

額定電壓：100 ~ 120V

額定頻率：50 ~ 60Hz

總額定消耗電功率：大約 11W

額定輸入電流：0.4A

製造年份及製造號碼：見機體標示

生產國別：見機體標示

製造廠商：SEIKO EPSON CORPORATION
地址：80 Harashinden, Hirooka, Shiojiri-shi, Nagano-Ken, 399-0785, JAPAN
電話：81-263-52-2552

進口商：台灣愛普生科技股份有限公司
地址：台北市信義區松仁路 7 號 14 樓
電話：(02) 8786-6688 (代表號)
客服專線：(02) 8024-2008