

# EPSON STYLUS™ CX5500 Series

## 安裝說明

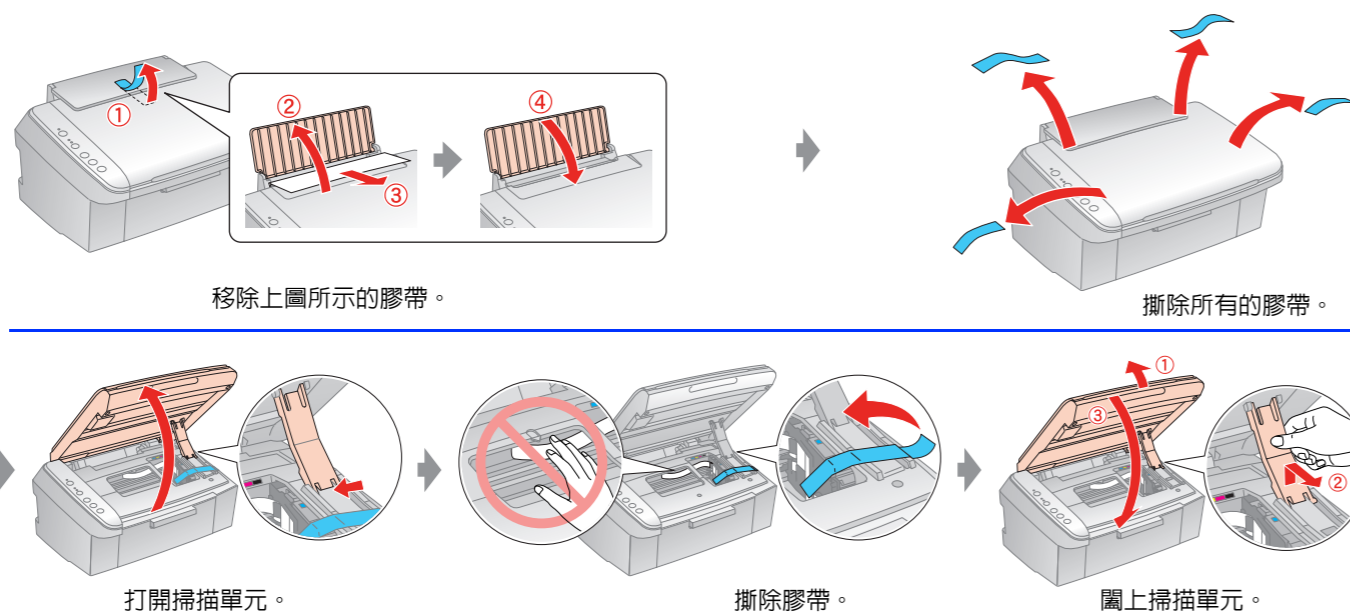
附註：此份安裝說明適用於 Stylus CX5500 和 Stylus CX5505 這兩個機型

### 1. 清點配件

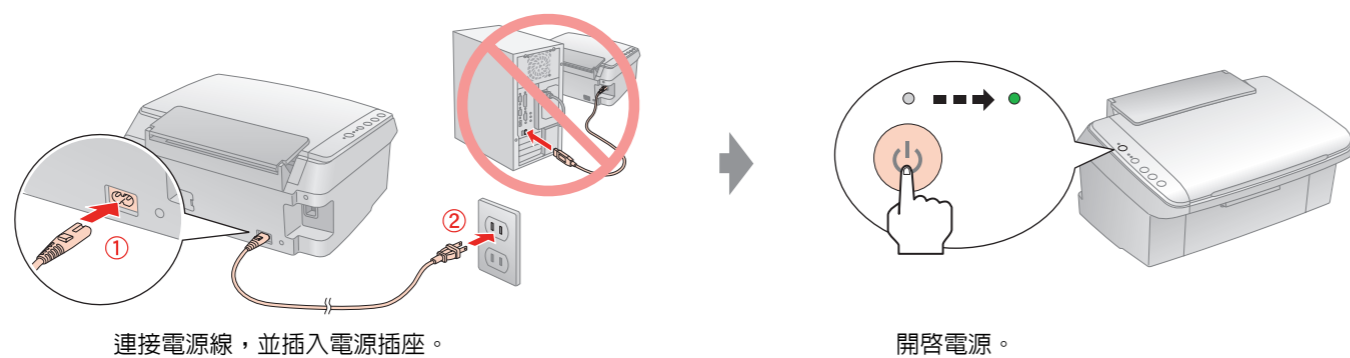
**注意：**為了維持墨水卡匣列印穩定性，墨水卡匣是以真空包裝的。請在安裝墨水卡匣時，才可打開墨水卡匣的包裝袋。



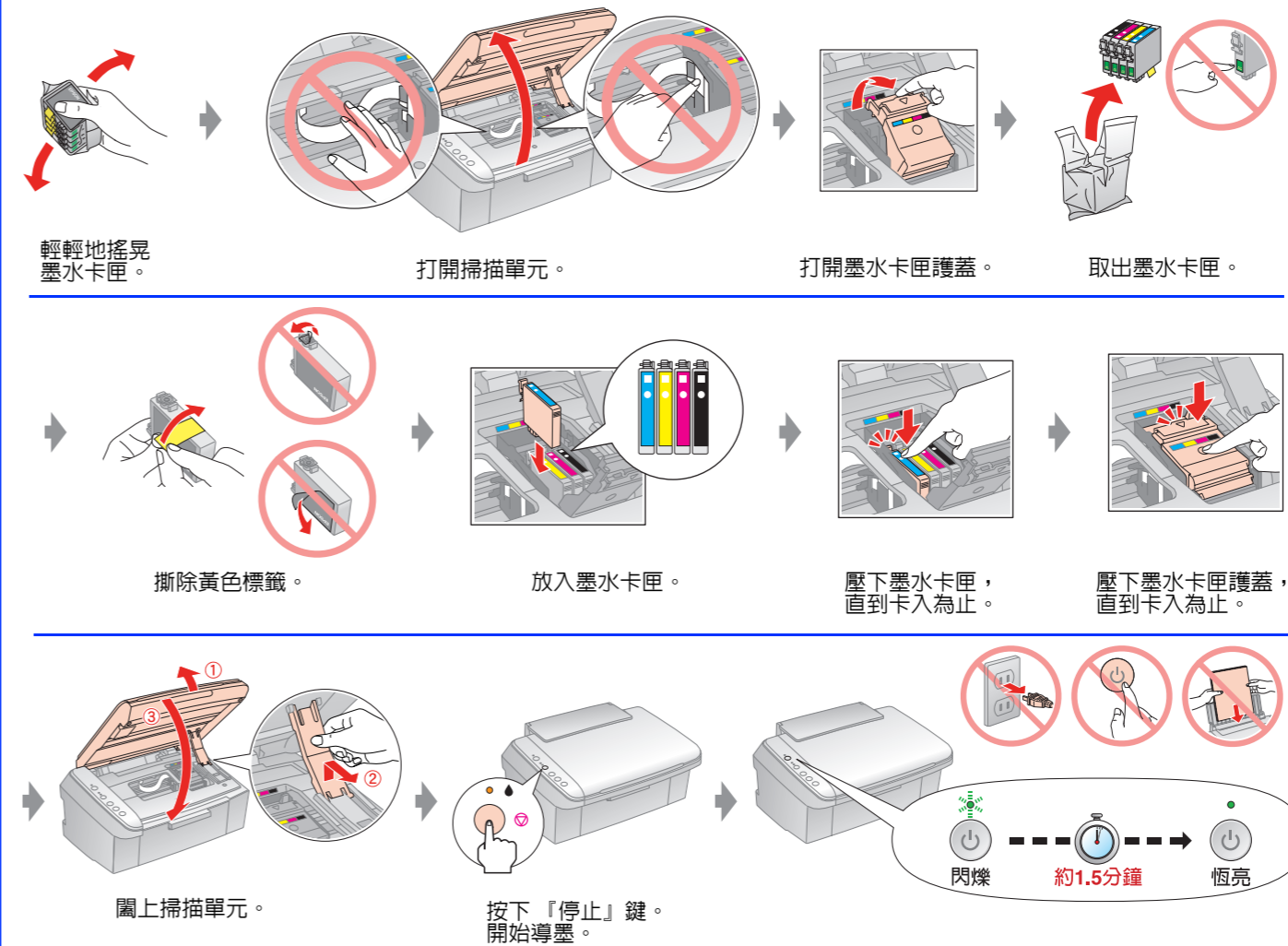
### 2. 移除保護膠帶和硬紙板



### 3. 開啓電源

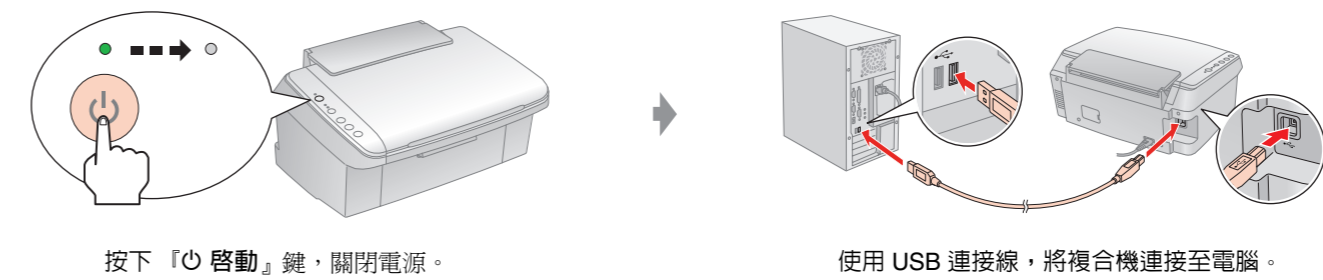


### 4. 安裝墨水卡匣



附註：  
新機所附贈的墨水卡匣，其中部分墨水會用在裝機設定上。故這些墨水卡匣的可列印張數將少於型錄或官網所揭露之數據。

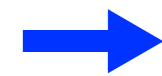
### 5. 將複合機連接至電腦



Copyright© 2007 Seiko Epson Corporation. All rights reserved.  
Printed in XXXXXX XX.XX-XX XXX

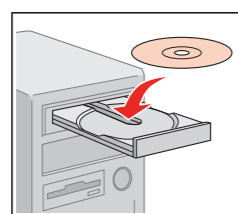


請翻面



## 6. 安裝軟體

### Windows 使用者



放入百寶箱光碟片。



請按「下一步」。

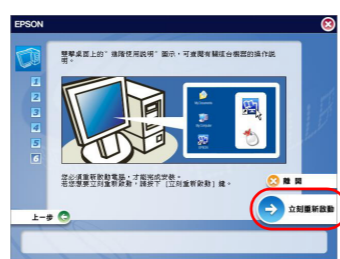


請按「簡易安裝」。



依照螢幕上的指示操作

請開啓印表機電源。

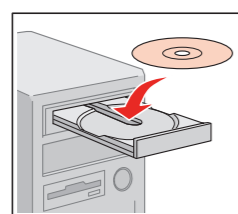


依照螢幕上的指示操作

請按下「立即重新啓動」鍵。

□ 沒有出現安裝對話框？請雙擊光碟片圖示。

### Mac OS X 使用者



放入百寶箱光碟片。



雙擊此圖示。



請按「安裝軟體」。



請按「簡易安裝」。



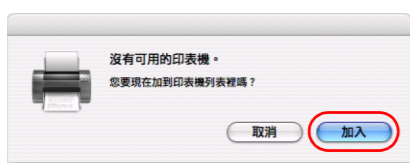
依照螢幕上的指示操作

請開啓印表機電源。

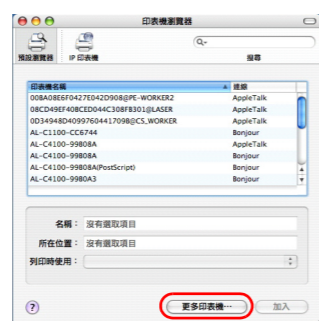


在「印表機列表」視窗中，點選「加入」圖示。

※ Mac OS 10.4 使用者，請略過此步驟。



按下「加入」鍵。



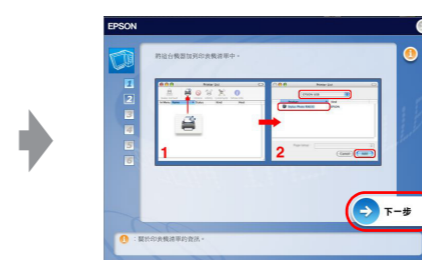
請按下「更多印表機」鍵。

※ Mac OS 10.4 以下版本的使用者，請略過此步驟。

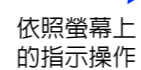


從選單中選擇「EPSON USB」，點選「Stylus CX5500」，按下「加入」。

請關閉「印表機列表」視窗。



雙擊「下一步」鍵。



依照螢幕上的指示操作



按下「立刻重新啓動」鍵，重新啓動電腦。

注意：  
台灣地區銷售之機型並不支援 EPSON Scan 之網路掃描功能。

附註：  
在安裝的過程中，若出現「認證」視窗時，請輸入管理者的「名稱」及「密碼或密語」，按下「好」鍵，再按下「繼續」鍵。

### 安全性說明

#### 當放置本產品時

- 請將此產品放置在靠近壁式電源插座的地方，以方便拔下電源插頭。
- 避免將此產品放置在溫度和濕度急遽變化的環境，或是佈滿灰塵、搖晃、或震動的地方。
- 請在此產品的周圍預留足夠的通風空間。請勿堵塞或覆蓋住產品的開口處。
- 請將產品放在平坦、穩固且四周圍面積都大於機身的平台或地面上。當產品傾斜時，可能無法正常運作。
- 若產品放在牆邊，請在此產品的背面與牆壁之間預留至少 10 公分的距離。
- 當儲存或搬運此產品時，請勿傾斜機身，或以機身側面豎放此產品；否則墨水可能會外漏。

#### 當選擇電源時

- 只使用產品標籤上指示的電源類型。
- 只使用隨機所附的電源線。使用其他的電源線可能會造成走火或觸電。請勿將此電源線使用在其他的設備。
- 請確定電源線符合當地的安全標準。
- 請避免損壞或磨損電源線。
- 若您使用電源延長線時，請確定插入延長線中所有裝置的總安培數沒有超過電源線的總安培數。另外，請確定插入壁式插座中所有裝置的總安培數沒有超過壁式插座的總安培數。

#### 當使用本產品時

- 請勿將任何液體灑灑到此產品。
- 除了手冊中有特別提及的部份之外，請勿試圖自行維修此產品。
- 在下列情況下，請拔下此產品的電源線並洽詢合格的維修人員：電源線或插頭壞了；有液體進入產品內；產品掉落或外殼受損；產品無法正常運作或是性能上出現明顯的異常。請勿調整操作說明中沒有提及的裝置。
- 列印時，請勿把手放入產品內或觸碰墨水卡匣。
- 請勿將異物插入產品上的開口縫隙。

#### 當處理墨水卡匣時

- 將墨水卡匣放在孩童拿不到的地方，並避免孩童誤飲。
- 處理墨水卡匣時請小心，因為可能還有一些墨水殘留在墨水孔周圍。若皮膚沾到墨水，請用肥皂及清水徹底洗淨。若墨水噴到眼睛，請立刻用清水沖洗。若完全沖洗後仍感到不適或視力有問題，請馬上就醫。
- 打開墨水卡匣的包裝袋後，請勿搖晃；否則可能會造成墨水外漏。
- 請勿移除或撕下墨水卡匣上的標籤，否則會導致墨水外漏。

### 警語

檢修產品前，請先拔掉產品的電源線。

### 使用方法

請見內附相關說明文件。若想獲得更多的使用資訊，請雙擊桌面上「CX5500 進階使用說明」圖示開啓進階使用說明，即可瀏覽有關產品的進階操作、日常維護、解決問題的方法和技術規格等說明。

### 功能規格

- 列印方式：微針點式壓電噴墨技術
- 額定電壓：110 ~ 120 ± 10%
- 額定頻率：50 ~ 60 Hz
- 總額定消耗電功率：15.3W
- 額定輸入電流：0.6A

### 其他資訊

製造廠商：SEIKO EPSON CORPORATION  
地址：80 Harashinden, Hirooka, Shiojiri-shi, Nagano-Ken,  
399-0785, JAPAN  
電話：81-263-52-2552

進口商：台灣愛普生科技股份有限公司  
地址：台北市信義區松仁路7號14樓  
電話：(02) 8786-6688 (代表號)  
客服專線：(02) 8024-2008

製造年份及製造號碼：見機體標示  
生產國別：見機體標示