

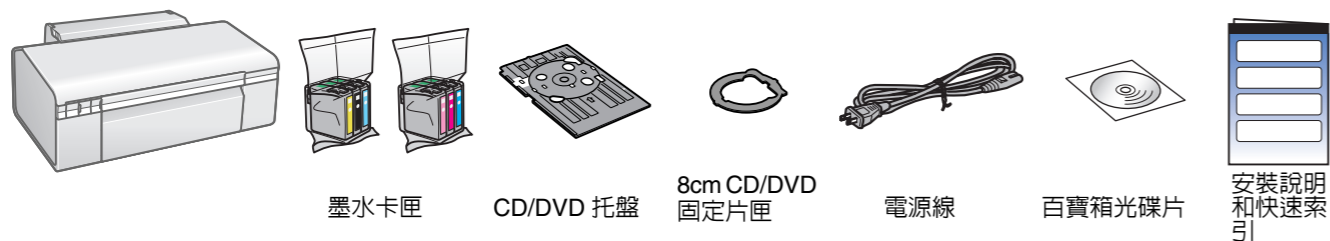
EPSON STYLUS™ PHOTO R290 Series

安裝說明

1. 清點配件

注意：

- 為了維持墨水卡匣列印穩定性，墨水卡匣是以真空包裝的。請在安裝墨水卡匣時，才可打開墨水卡匣的包裝袋。
- 請將 CD/DVD 托盤平放貯存。



墨水卡匣

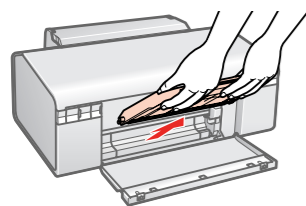
CD/DVD 托盤

8cm CD/DVD 固定片匣

電源線

百寶箱光碟片

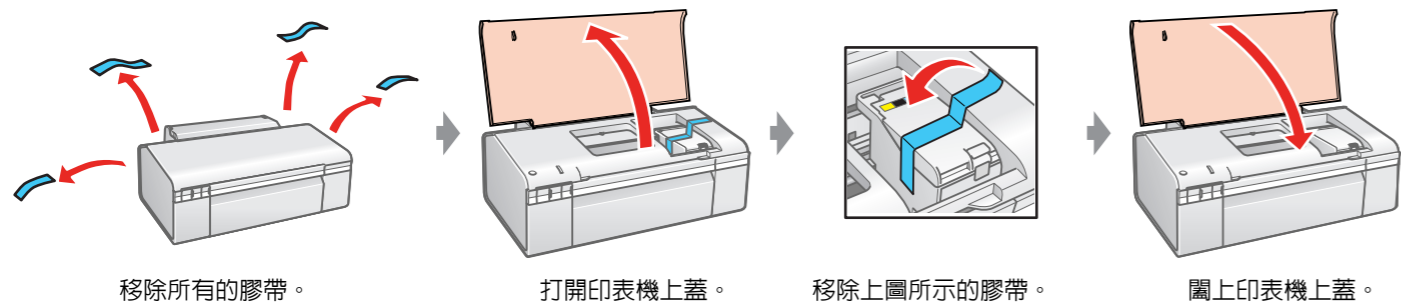
安裝說明和快速索引



附註：

前方出紙槽可供您拆卸，將前方出紙槽切換至 CD/DVD 列印位置。

2. 移除保護膠帶



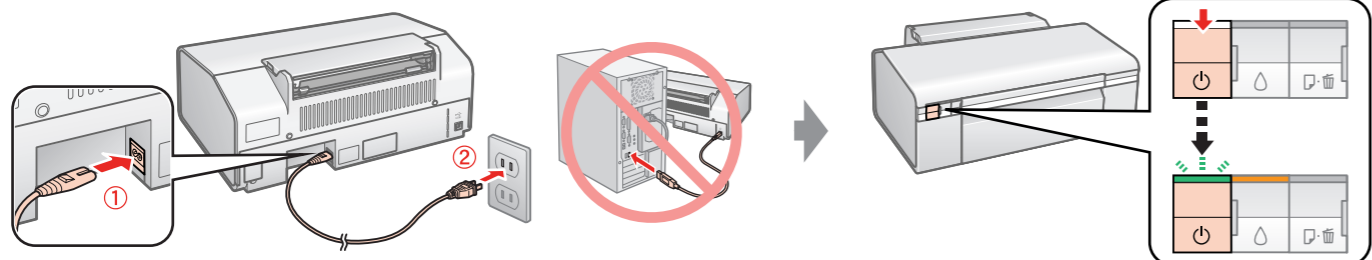
移除所有的膠帶。

打開印表機上蓋。

移除上圖所示的膠帶。

關上印表機上蓋。

3. 開啓電源



連接電源線，並插入電源插座。

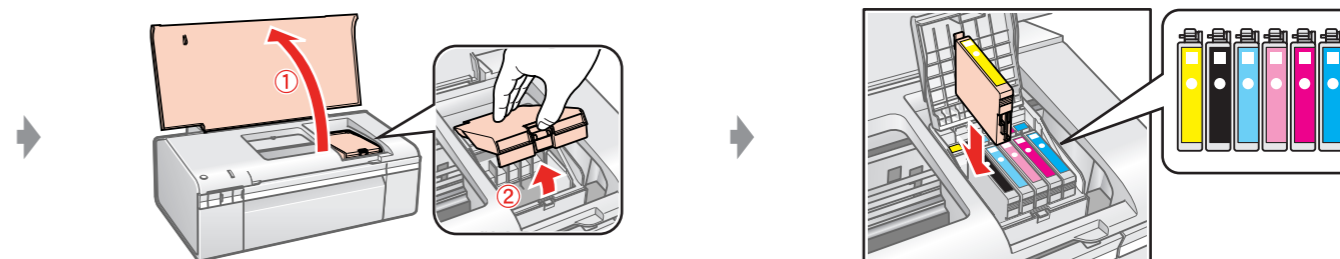
開啓電源。

4. 安裝墨水卡匣



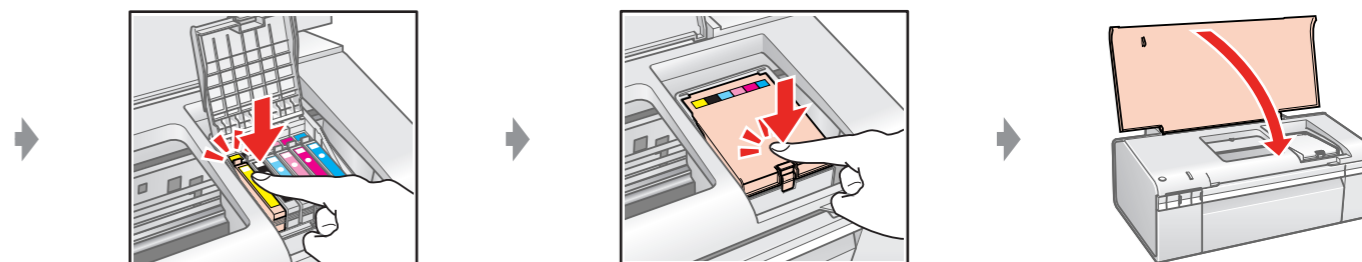
打開包裝袋，取出墨水卡匣。

撕除底部的黃色標籤。



打開墨水卡匣護蓋。

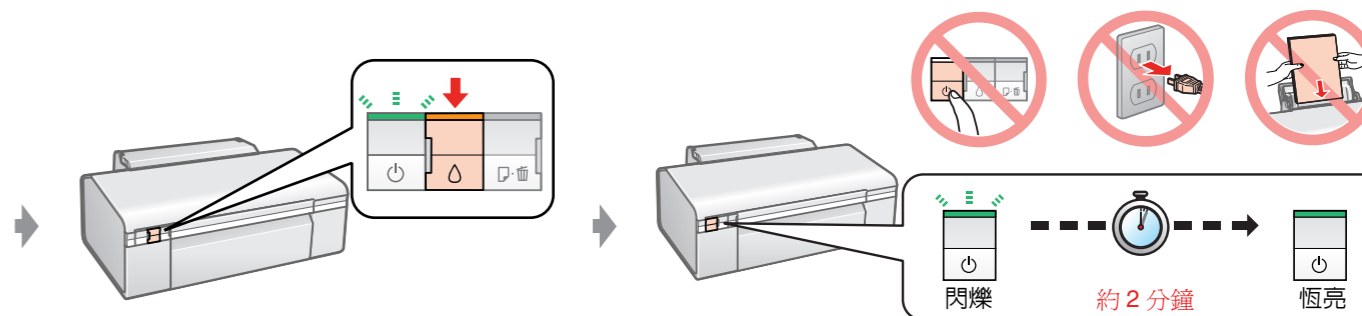
放入墨水卡匣。



壓下墨水卡匣，直到卡入為止。

壓下墨水卡匣護蓋，直到卡入為止。

關上印表機上蓋。



按下『△墨水卡匣置換』鍵，開始導墨。

附註：

新機所附贈的墨水卡匣，其中部分墨水會用在裝機設定上。故這些墨水卡匣的可列印張數將少於型錄或官網所揭露之數據。



411028200

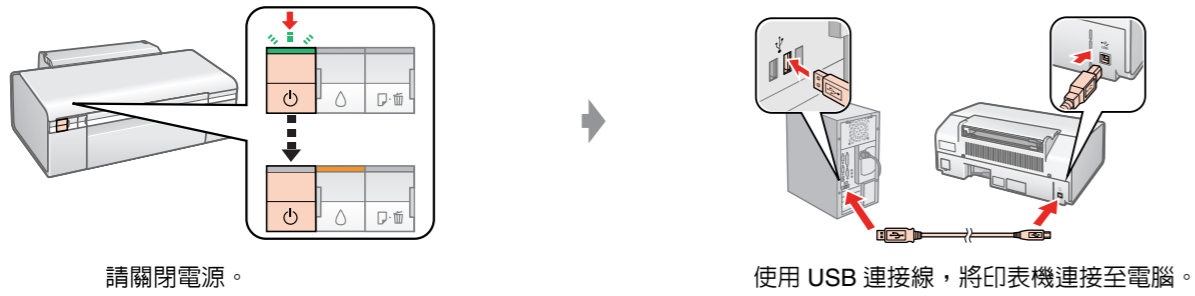
Copyright© 2007 Seiko Epson Corporation. All rights reserved.
Printed in XXXXXX XX.XX-XX XXX



請翻面



5. 將印表機連接至電腦



6. 安裝軟體

Windows 使用者



□ 沒有出現安裝對話框？ ➡ 請雙擊光碟片圖示。

Mac OS X 使用者



附註：
在安裝的過程中，若出現「認證」視窗時，請輸入管理者的「名稱」及「密碼或密語」，按下「好」鍵，再按下「繼續」鍵。

超簡單 Easy Photo Print 印相片軟體

透過隨機附贈的 Epson Creativity Suite 軟體，內含 Easy Photo Print，三個步驟簡單易操作，輕鬆快速地輸出美麗、高畫質相片。



Joe Power 印樂園



Joe Power 印樂園，是一個多樣、有趣、獨特的生活創意列印網站。它提供了卡片、月曆、大頭貼、相框、磁鐵、拼圖、紙雕、紙盒、公仔等上百款應用，只要擁有 Epson 印表機，就可直接線上操作，完成個性化創意列印，享受自己動手印的樂趣！

Joe Power 印樂園網址：<http://www.joepower.com.tw>



■ 警語

檢修產品前，請先拔掉產品的電源線。

■ 使用方法

請見內附相關說明文件。若想獲得更多的使用資訊，請雙擊桌面上「EPSON Stylus Photo R290 進階使用說明」圖示開啓進階使用說明，即可瀏覽有關產品的進階操作、日常維護、解決問題的方法、安全性說明和技術規格等說明。

■ 功能規格

列印方式：微針點式壓電噴墨技術
額定電壓：110 ~ 120 ± 10%
額定頻率：50 ~ 60 Hz
總額定消耗電功率：12W (列印中)
額定輸入電流：0.6A

■ 製造年份及製造號碼：見機體標示

■ 生產國別：見機體標示

■ 其他資訊

製造廠商：SEIKO EPSON CORPORATION
地址：80 Harashinden, Hirooka, Shiojiri-shi, Nagano-Ken, 399-0785, JAPAN
電話：81-263-52-2552
進口商：台灣愛普生科技股份有限公司
地址：台北市信義區松仁路 7 號 14 樓
電話：(02) 8786-6688 (代表號)
客服專線：(02) 8024-2008