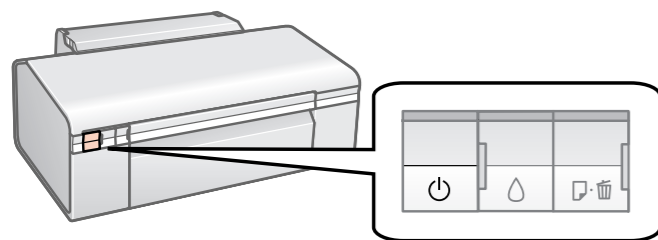


快速索引

控制面板介紹

1. 按鍵說明



按鍵	功能
電源	開啟和關閉印表機的電源
墨水卡匣置換	<p>按下此鍵，印表機會將印字頭移至墨水卡匣的更換位置。</p> <p>當墨水卡匣必須更換時，按下此鍵將印字頭移至墨水卡匣的檢查位置。</p> <p>更換完墨水卡匣之後，按下此鍵將印字頭移至起始位置。</p> <p>當“墨水”燈號熄滅時，按下此鍵 3 秒鐘不放，印表機會清潔印字頭。</p>
紙張	<p>進紙或退紙。</p> <p>當印表機發生缺紙或進紙的錯誤，可在排除錯誤後按下此鍵繼續列印。</p> <p>當印表機正在列印時，按下此鍵可取消列印。</p>

2. 燈號指示說明

燈號	說明
電源	<p>當印表機電源開啓時，此燈號會亮起。</p> <p>當印表機正在接收資料、列印、更換墨水卡匣、導墨或清潔印字頭時，此燈號會閃爍。</p>
墨水卡匣置換	<p>當墨水卡匣必須更換時，此燈號會亮起。</p> <p>當墨水卡匣存量低時，此燈號會閃爍。</p>
紙張缺紙	<p>當印表機缺紙，或是 CD/DVD 托盤饋入不正確時，此燈號會亮起。</p> <p>當夾紙、CD/DVD 托盤卡住，或前方出紙槽被設在不正確的位置時，此燈號會閃爍。</p>

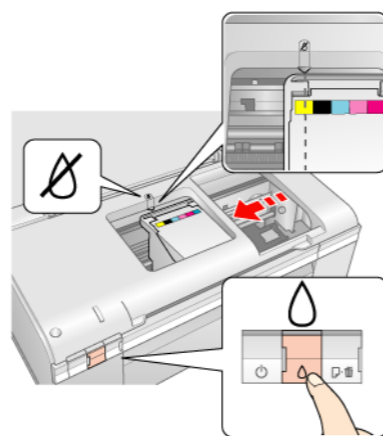
更換墨水卡匣

提醒您：
若使用非原廠耗材導致印表機損壞，Epson 將不提供免費保固服務！

1. 確認需要更換的墨水卡匣

當“墨水”燈號亮起時，請更換墨水卡匣。

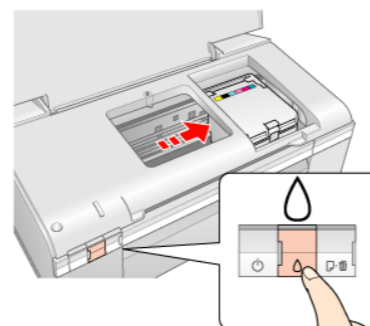
- 請打開印表機上蓋，按下『墨水卡匣置換』鍵。印字頭會移至墨水卡匣檢查位置，“電源”燈號會開始閃爍，“墨水”符號會指示出需要更換的墨水卡匣，或是墨水存量低的墨水卡匣。



- 再按一次『墨水卡匣置換』鍵。

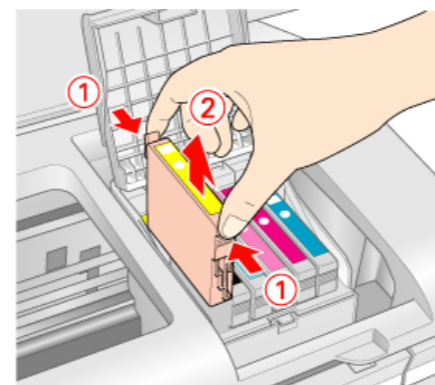
如果有一個以上的墨水卡匣需要更換或是墨水存量低時，“墨水”符號會繼續指示需要更換的墨水卡匣或是墨水存量低的墨水卡匣。

指示完所有需要更換或墨水存量低的墨水卡匣之後，當您再按下『墨水卡匣置換』鍵，印字頭會移至墨水卡匣的更換位置。



2. 更換步驟

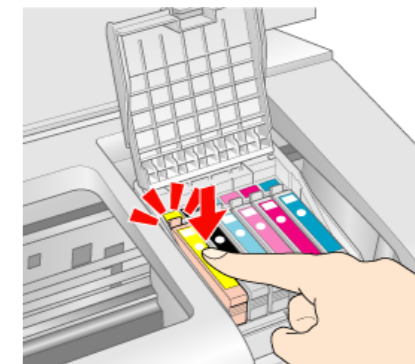
- 打開墨水卡匣護蓋，壓住墨水卡匣後側的卡榫，取出需要更換的墨水卡匣。



- 從包裝袋中取出新的墨水卡匣，撕除墨水卡匣底部的黃色標籤。



- 將墨水卡匣放入卡匣槽內，然後壓下墨水卡匣，直到卡入為止。

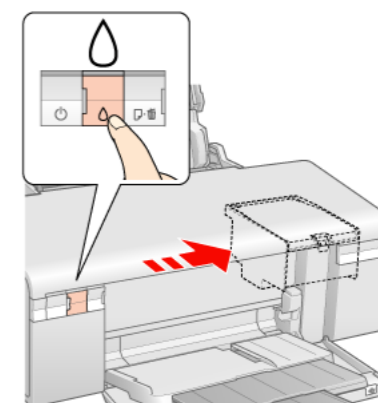


此為更換黃色墨水卡匣的示範圖例

- 闔上墨水卡匣護蓋，和印表機上蓋。
- 按下『墨水卡匣置換』鍵。

印表機會開始導墨，導墨的過程大約需要 1.5 分鐘的時間。

完成導墨之後，印字頭會歸回起始位置。“電源”燈號會停止閃爍並維持恆亮的狀態，“墨水”指示燈號則會熄滅。

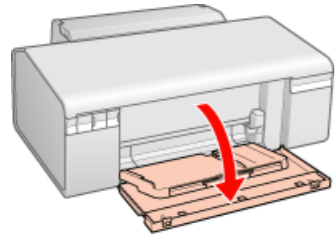


列印 CD/DVD

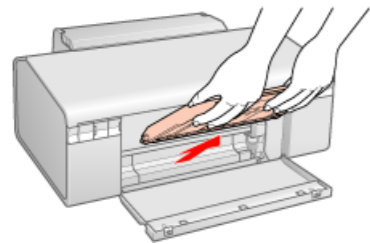


1. 放置 CD/DVD

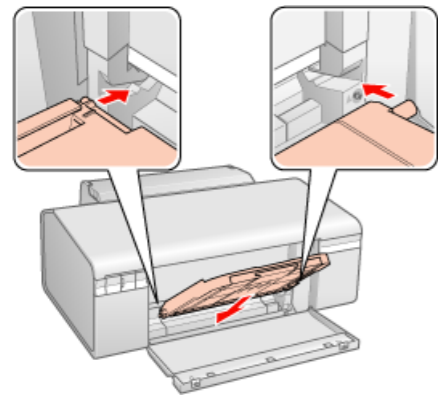
1. 請確定印表機的電源是開啓的。
2. 打開印表機的前蓋。



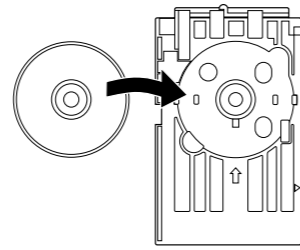
3. 用雙手將前方出紙槽往上抬起，然後將它拉出。



4. 請依下圖所示，將前方出紙槽安裝在 CD/DVD 的位置。

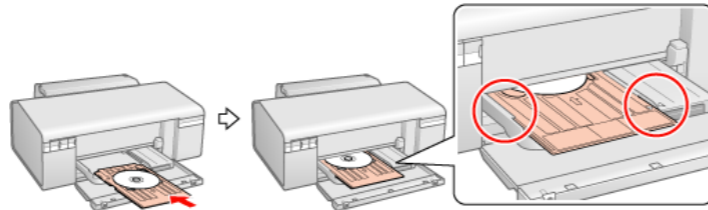


5. 將 CD/DVD 的列印面朝上，放置在 CD/DVD 托盤上。



以 12cm CD/DVD 為例

6. 如下圖所示，將 CD/DVD 托盤沿著前方出紙槽的底座插入，直到 CD/DVD 托盤和前方出紙槽上的記號互相對應為止。

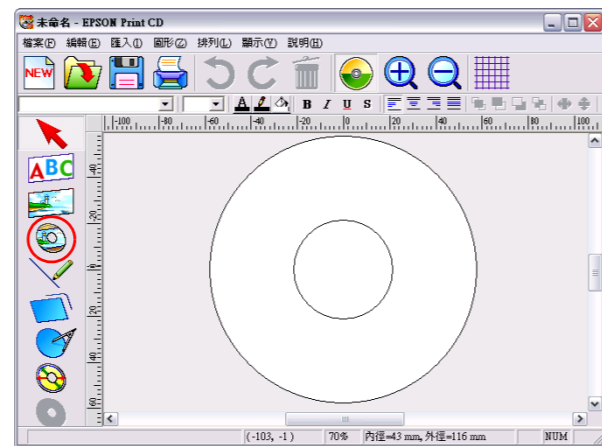


2. 準備資料

1. 將“EPSON Stylus Photo R290 series”設為預設的印表機。
2. 請雙擊桌面上“EPSON Print CD”圖示，開啓 EPSON Print CD 軟體。
3. 選擇背景來源。



- 按下工具列的“背景”，開啓“選擇背景”對話框。

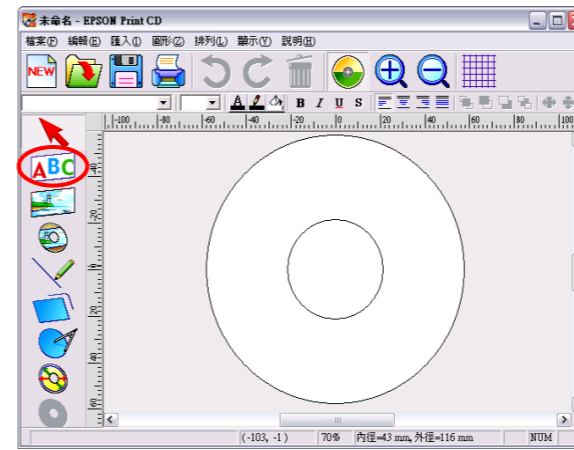


- 從“編輯背景”選單中，點選要使用的影像，再按下「確定」鍵。



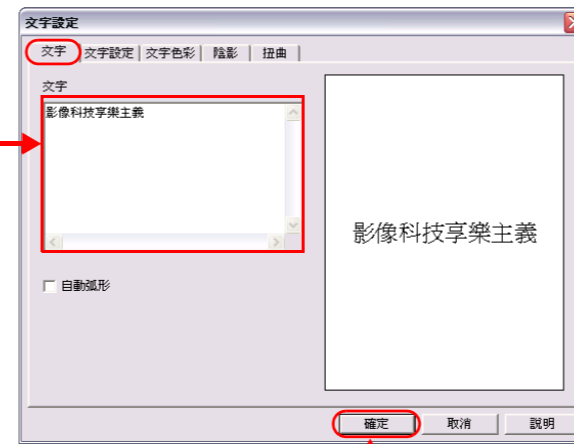
4. 編輯文字

- 按下工具列的“ABC”，開啓“文字設定”對話框。



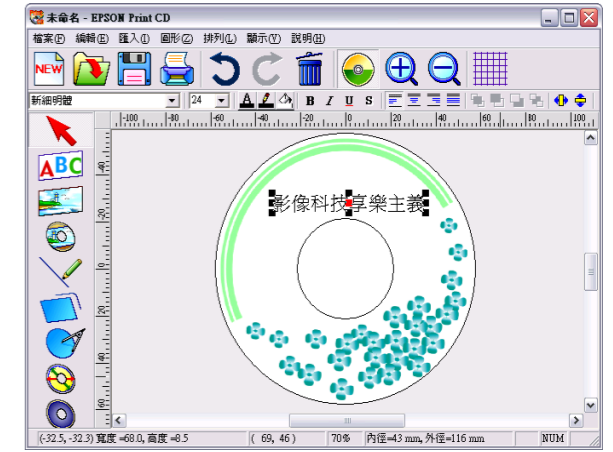
- 點選“文字”。

1. 在此輸入文字



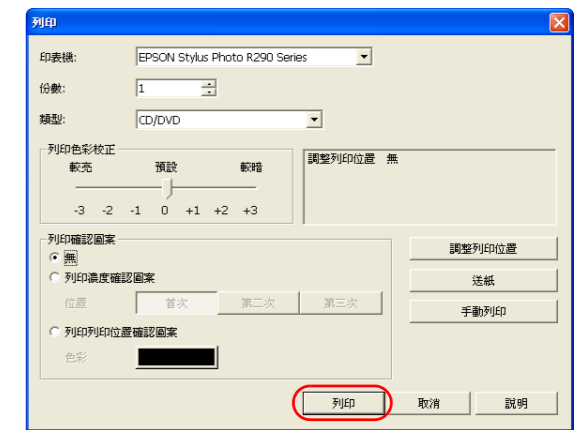
2. 按下此鍵

- 將文字拖曳到您要的位置。



3. 列印

1. 按下“列印”，開啓“列印”對話框。



2. 按下『列印』鍵，印表機開始列印 CD/DVD。
3. 完成列印之後，請移除 CD/DVD 托盤並將前方出紙槽安裝至紙張位置。

詳細說明，請參考“進階使用說明”中的“基本列印”單元。