

安裝說明

1. 清點配件

注意：為了維持墨水卡匣列印穩定性，墨水卡匣是以真空包裝的。請在安裝墨水卡匣時，才可打開墨水卡匣的包裝袋。



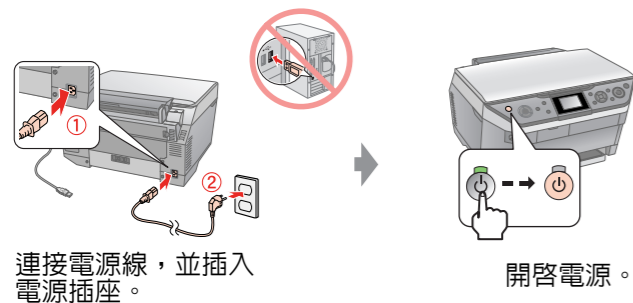
2. 移除保護裝置



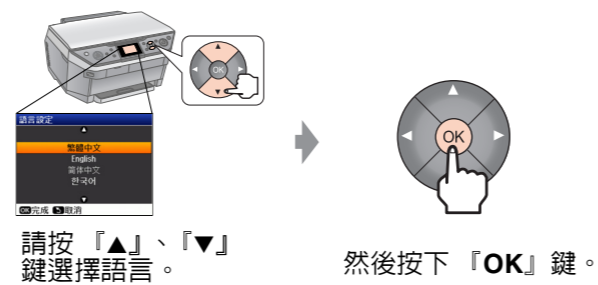
3. 裝上 USB 連接線



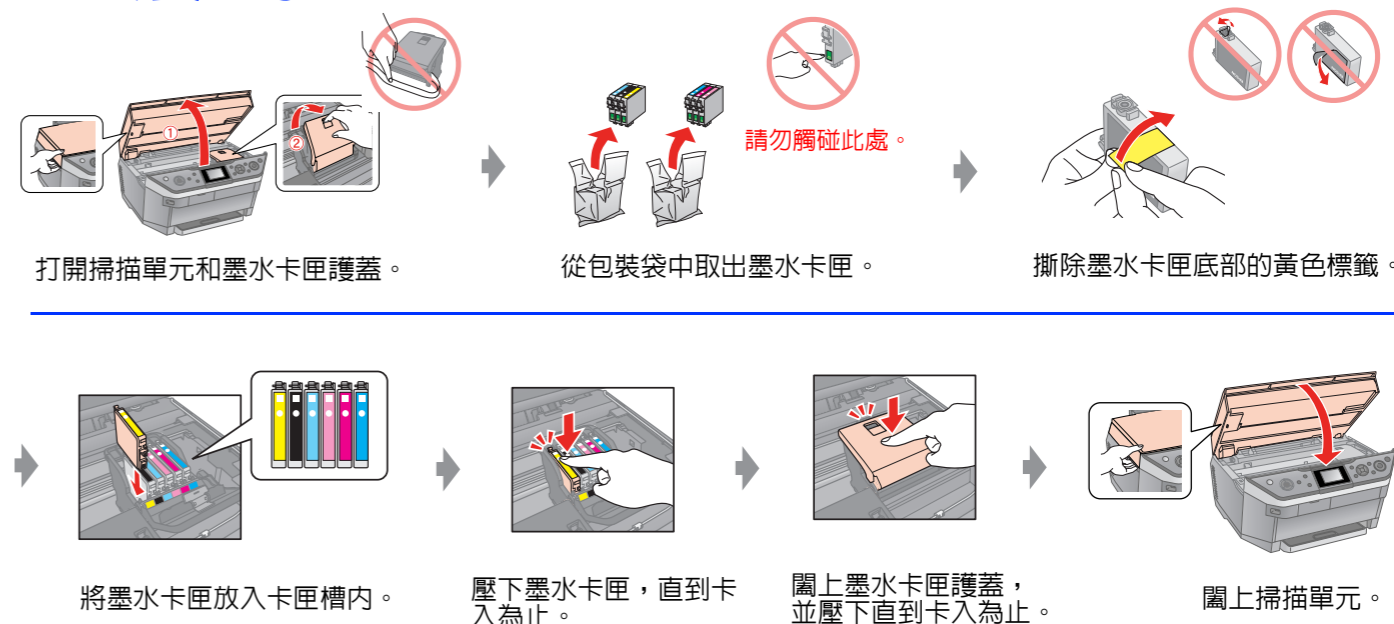
4. 開啓電源



5. 選擇語言

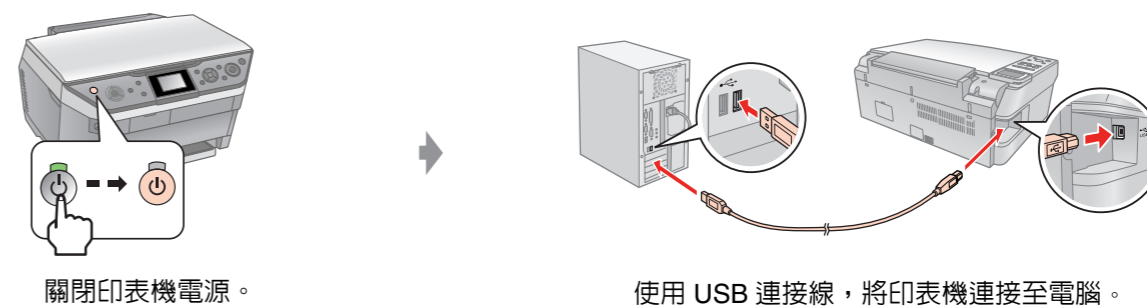


6. 安裝墨水卡匣



附註：
新機所附贈的墨水卡匣，其中部分墨水會用在裝機設定上。故這些墨水卡匣的可列印張數將少於型錄或官網所揭露之數據。

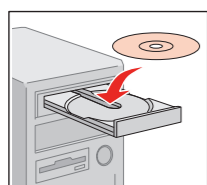
7. 安裝軟體



411017900



Windows 使用者



放入百寶箱光碟片。



請按「下一步」鍵。



請按下「簡易安裝」鍵。

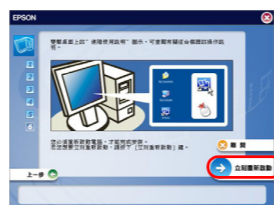
附註：若沒有出現安裝對話框，請雙擊光碟片圖示。

依照螢幕上的指示操作



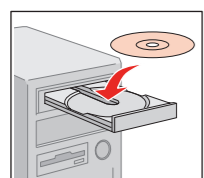
請開啓印表機電源。

依照螢幕上的指示操作



請按下「立即重新啓動」鍵。

Mac OS X 使用者



放入百寶箱光碟片。



雙擊此圖示。



請按下「安裝軟體」鍵。



請按下「簡易安裝」鍵。

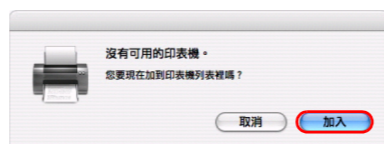
依照螢幕上的指示操作



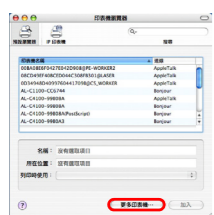
請開啓印表機電源。



在「印表機列表」視窗中，點選「加入」圖示。
※ Mac OS 10.4 使用者，請略過此步驟。



按下「加入」鍵。



請按下「更多印表機」鍵。
※ Mac OS 10.4 以下版本的使用者，請略過此步驟。

從選單中選擇「EPSON USB」，再點選「EPSON Stylus Photo RX690」。然後按下「加入」鍵，關閉「印表機列表」視窗。



雙擊「下一步」鍵。

依照螢幕上的指示操作

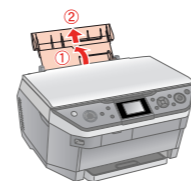


請按下「立即重新啓動」鍵。

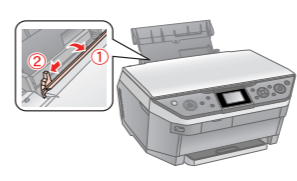
附註：在安裝的過程中，若出現「認證」視窗時，請輸入管理者的「名稱」及「密碼或密語」，按下「好」鍵，再按下「繼續」鍵。

8. 放置紙張

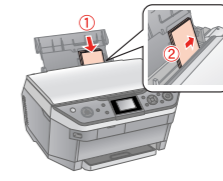
在後方進紙器放置紙張



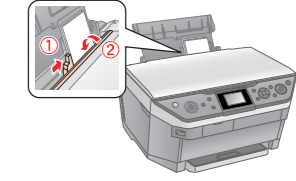
打開並拉出紙張支撐版。



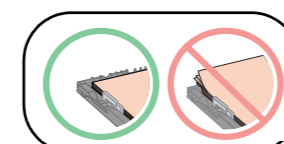
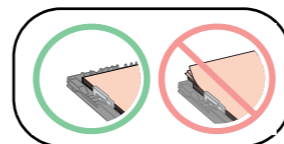
打開進紙槽護蓋，並將紙張邊緣定位器滑向左側。



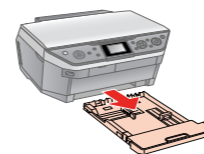
放入紙張並將紙張移至右側。



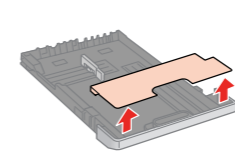
將紙張邊緣定位器滑向右側，使其靠著紙張的左側。



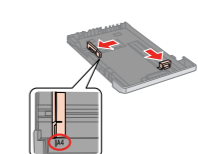
在前方進紙器放置紙張



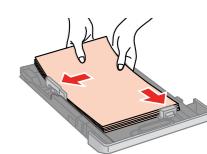
拉出前方進紙器。



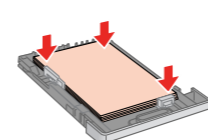
將護蓋拿起。



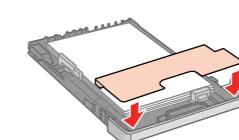
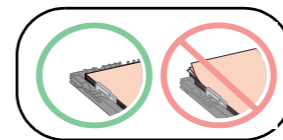
壓住導紙器上的凸出物，並滑動兩側的導紙器，使其靠著紙張的邊緣。



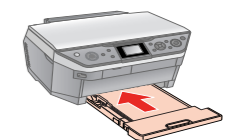
放入紙張。



紙張會緊貼著導紙器，並合於進紙器的邊緣。



裝回護蓋。



筆直地將前方進紙器嵌回印表機內。

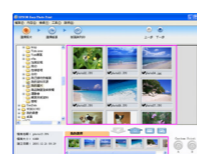
進階使用說明



這份線上使用手冊提供有關透過電腦列印、掃描的操作說明以及解決問題的方法。當您安裝完軟體時，會自動安裝進階使用說明。若要閱讀這份手冊，請雙擊在桌面上的「EPSON Stylus Photo RX690 進階使用說明」圖示。

超簡單 Easy Photo Print 印相片軟體

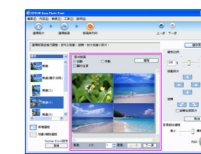
透過隨機附贈的 Epson Creativity Suite 軟體，內含 Easy Photo Print，三個步驟簡單易操作，輕鬆快速地輸出美麗、高畫質相片。



步驟一：選擇要列印的照片。



步驟二：選擇印表機，紙張大小/種類。



步驟三：選擇版面。

Joe Power 印樂園



磁鐵 卡片 月曆

Joe Power 印樂園，是一個多樣、有趣、獨特的生活創意列印網站。它提供了卡片、月曆、大頭貼、相框、磁鐵、拼圖、紙雕、紙盒、公仔等上百款應用，只要擁有 Epson 印表機，就可直接線上操作，完成個性化創意列印，享受自己動手印的樂趣！

Joe Power 印樂園網址：<http://www.joepower.com.tw>

