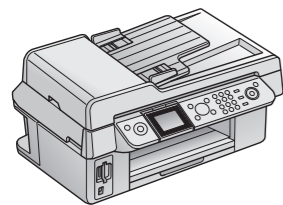


安裝說明

1. 清點配件



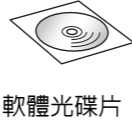
墨水卡匣



電源線



電話線



軟體光碟片



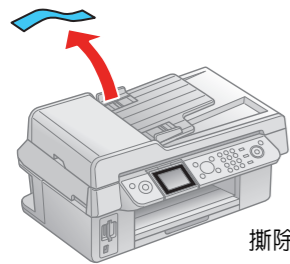
安裝說明



使用手冊

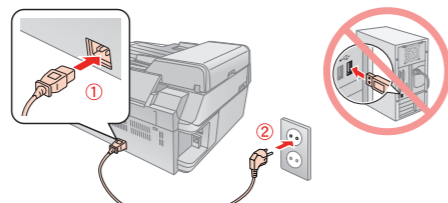
注意事項：
為了維持墨水卡匣列印穩定性，墨水卡匣是以真空包裝的。
請在安裝墨水卡匣時，才可打開墨水卡匣的真空包裝袋。

2. 移除保護裝置

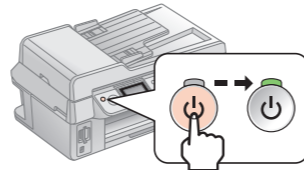


撕除所有的膠帶

3. 開啓電源



連接電源線，並插入電源插座

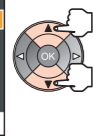


開啓電源

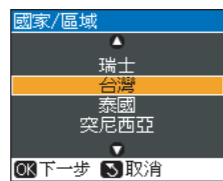
4. 更改液晶面板顯示設定



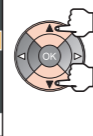
請按「▲」或「▼」鍵
選擇「繁體中文」



按下此鍵



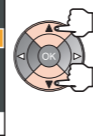
請按「▲」或「▼」鍵
選擇「台灣」



按下此鍵



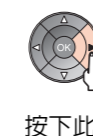
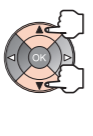
請按「▲」或「▼」鍵
選擇「關閉」



按下此鍵



請按「▲」或「▼」鍵選擇日期格式



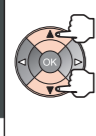
按下此鍵



使用數字鍵設定日期



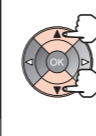
請按「▲」或「▼」鍵選擇時間格式



使用數字鍵設定時間

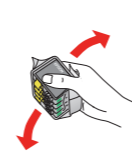


請按「▲」或「▼」鍵
選擇 AM 或 PM (12 小時制)

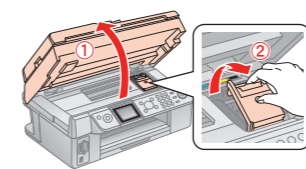


按下此鍵

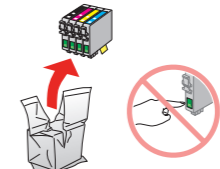
5. 安裝墨水卡匣



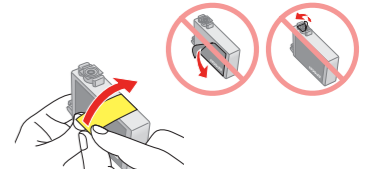
輕輕地搖晃
墨水卡匣。



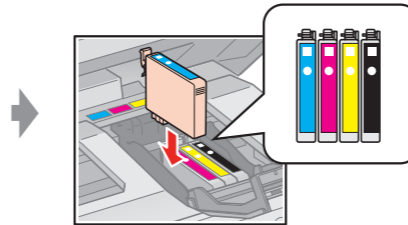
打開掃描單元和墨水卡匣護蓋。



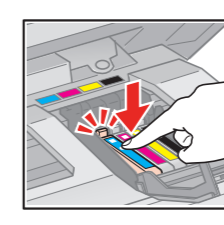
取出墨水卡匣。



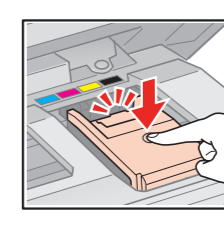
撕除黃色標籤。



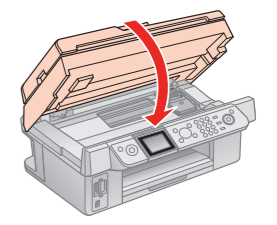
放入墨水卡匣。



壓下墨水卡匣，直到
卡入為止。

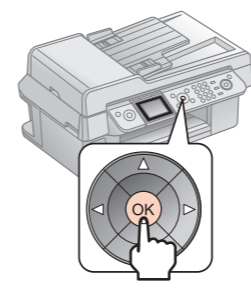


壓下墨水卡匣護蓋，
直到卡入為止。



關上掃描單元。

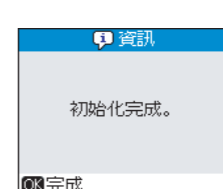
6. 導墨



按下「OK」鍵



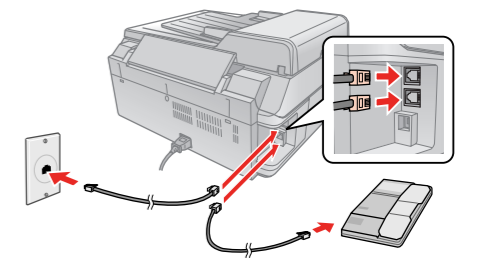
約 2.5 分



OK 完成

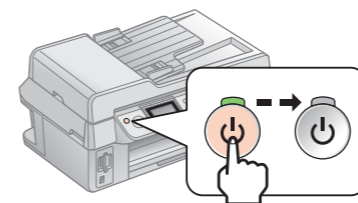
附註：新機所附贈的墨水卡匣，其中部分墨水會用在裝機設定上。
故這些墨水卡匣的可列印張數將少於型錄或官網所揭露之數據。

7. 連接電話線路

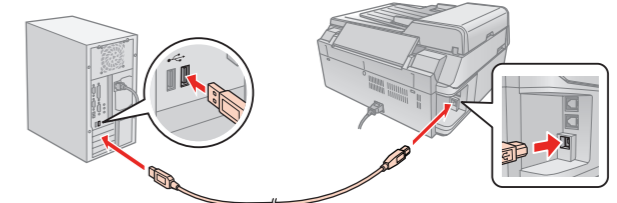


請依圖示，將電話線路連接至這台複合機，並將電話機連接至相同的電話線路。
詳細的操作步驟，請參考「使用手冊」。

8. 將相片複合機連接至電腦



按下「P」鍵，關閉電源。



使用 USB 連接線，將複合機連接至電腦。



411105500

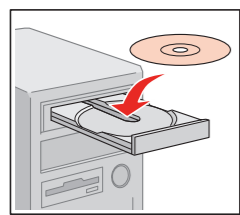
Copyright© 2007 Seiko Epson Corporation. All rights reserved.
Printed in XXXXXX XX.XX-XX XXX



請翻面 →

9. 安裝軟體

Windows 使用者



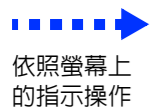
放入百寶箱光碟片。



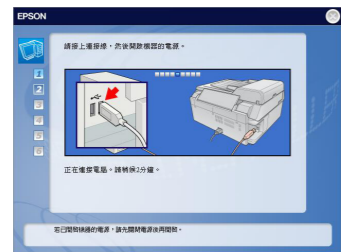
請按下『下一步』。



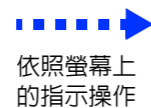
請按下『簡易安裝』。



依照螢幕上的指示操作



請開啟印表機電源。



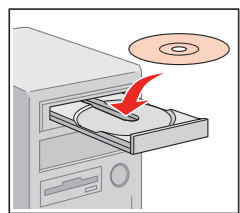
依照螢幕上的指示操作



請按下『立即重新啟動』鍵。

□ 若沒有出現安裝對話框？ ➡ 請雙擊光碟片圖示。

Mac OS X 使用者



放入百寶箱光碟片。



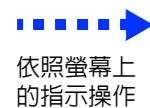
雙擊此圖示。



請按下『安裝軟體』。



請按下『簡易安裝』。



依照螢幕上的指示操作

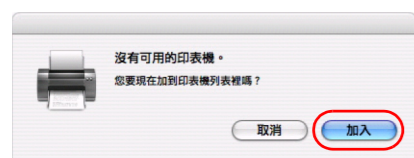


請開啟印表機電源。

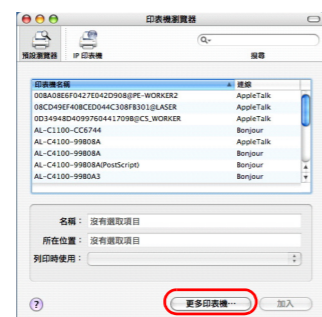


在“印表機列表”視窗中，點選『加入』圖示。

※ Mac OS 10.4 使用者，請略過此步驟。



按下『加入』鍵。



請按下『更多印表機』鍵。

※ Mac OS 10.4 以下版本的使用者，請略過此步驟。

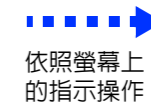


1. 從選單中選擇“EPSON USB”，點選“Stylus CX9300F”（您的印表機型號），按下『加入』。

2. 請關閉“印表機列表”視窗。



雙擊『下一步』鍵。



依照螢幕上的指示操作



按下『立刻重新啟動』鍵，重新啟動電腦。

附註：

在安裝的過程中，若出現“認證”視窗時，請輸入管理者的“名稱”及“密碼或密語”，按下『好』鍵，再按下『繼續』鍵。

注意：

台灣地區銷售之機型並不支援 EPSON Scan 之網路掃描功能。

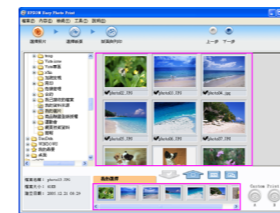
進階使用說明



這份線上使用手冊提供有關透過電腦列印、掃描的操作說明以及解決問題的方法。當您安裝完軟體時，會自動安裝進階使用說明。若要閱讀這份手冊，請雙擊在桌面上的“EPSON Stylus CX9300F 進階使用說明”圖示。

超簡單 Easy Photo Print 印相片軟體

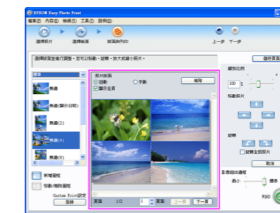
透過隨機附贈的 Epson Creativity Suite 軟體，內含 Easy Photo Print，三個步驟簡單易操作，輕鬆快速地輸出美麗、高畫質相片。



步驟一：選擇要列印的照片。



步驟二：選擇印表機，紙張大小 / 種類



步驟三：選擇版面後，按下『列印』

Joe Power 印樂園



磁鐵 卡片 月曆

Joe Power 印樂園，是一個多樣、有趣、獨特的生活創意列印網站。它提供了卡片、月曆、大頭貼、相框、磁鐵、拼圖、紙雕、紙盒、公仔等上百款應用，只要擁有 Epson 印表機，就可直接線上操作，完成個性化創意列印，享受自己動手印的樂趣！

Joe Power 印樂園網址：<http://www.joepower.com.tw>

