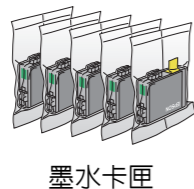
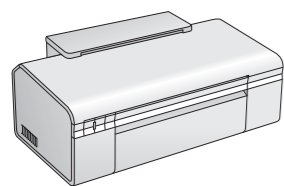


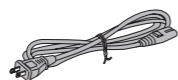
## 安裝說明

### 1. 清點配件

注意：為了維持墨水卡匣列印穩定性，墨水卡匣是以真空包裝的。請在安裝墨水卡匣時，才打開墨水卡匣的包裝袋。



墨水卡匣



電源線

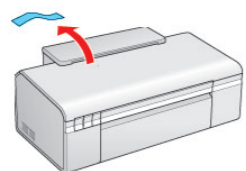


百寶箱光碟片

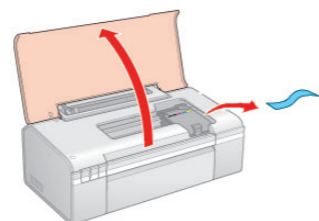


安裝說明

### 2. 移除保護裝置

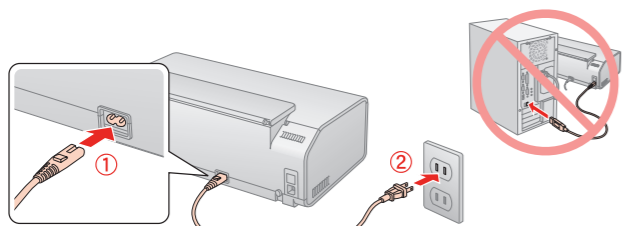


撕除所有的膠帶。

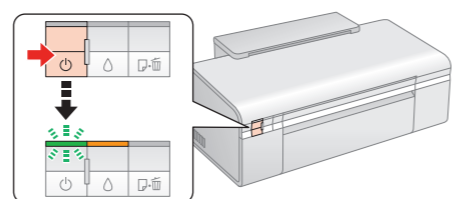


打開印表機上蓋，撕除膠帶。

### 3. 開啓電源

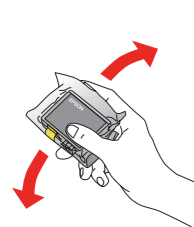


連接印表機電源線，並插上電源。  
請先不要連接 USB 連接線。

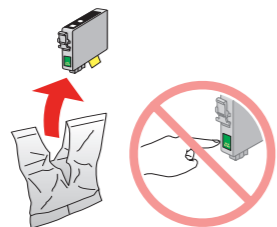


按下『 $\text{O}$  電源』鍵，開啓印表機電源。

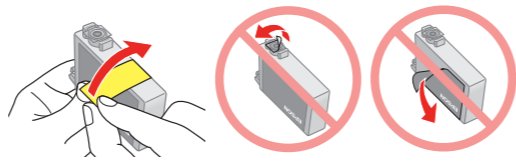
### 4. 安裝墨水卡匣



打開包裝袋前，請先搖一搖。



取出墨水卡匣。



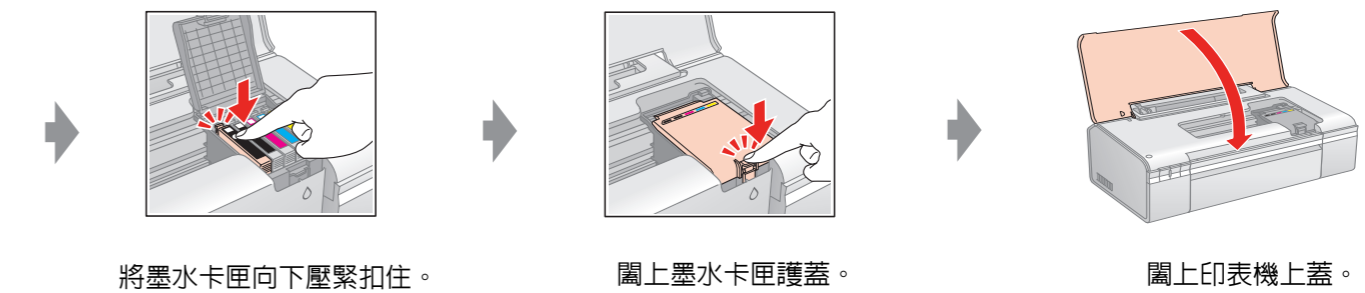
撕除墨水卡匣底部的黃色標籤。



打開印表機上蓋。

打開墨水卡匣護蓋。

將墨水卡匣放入卡匣槽內。

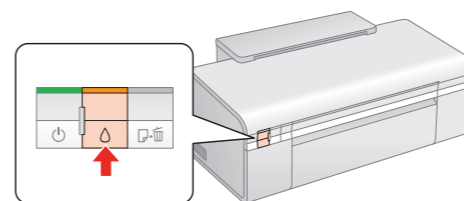


將墨水卡匣向下壓緊扣住。

闔上墨水卡匣護蓋。

闔上印表機上蓋。

### 5. 裝機設定

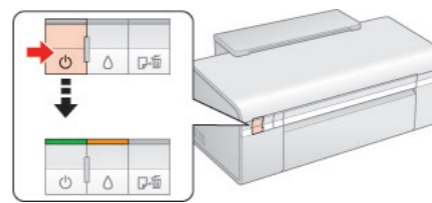


按下『 $\Delta$  墨水』鍵。

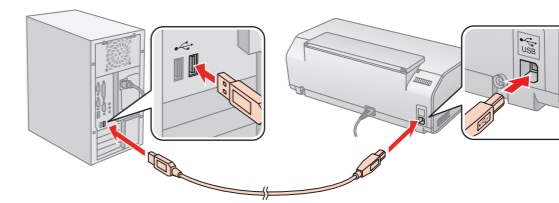


裝機設定時“ $\text{O}$  電源”會閃爍。  
請等待約 1.5 分鐘，直到“ $\text{O}$  電源”燈號停止閃爍。

### 6. 將印表機連接至電腦



按下『 $\text{O}$  電源』鍵，關閉印表機電源。

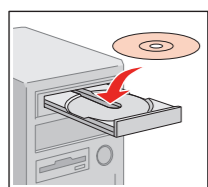


插上 USB 連接線。



## 8. 將印表機連接至電腦

Windows 使用者



放入百寶箱光碟片。



按下『下一步』。  
注意：若安裝畫面沒有自動開啟，請雙擊光碟片圖示。



按下『簡易安裝』。

依照螢幕上的指示操作



請開啟印表機電源。

依照螢幕上的指示操作



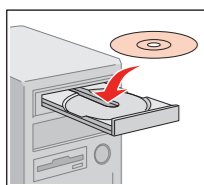
請按下『安裝』。

依照螢幕上的指示操作



請按下『立即重新啟動』鍵。

Mac OS X 使用者



放入百寶箱光碟片。



雙擊“Mac OS X”圖示。



點選“安裝軟體”。



按下『簡易安裝』。

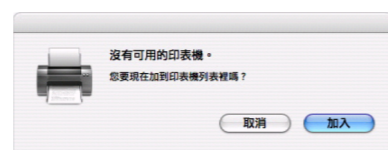
依照螢幕上的指示操作



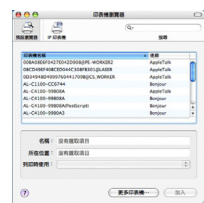
請開啟印表機的電源，然後按下『下一步』。



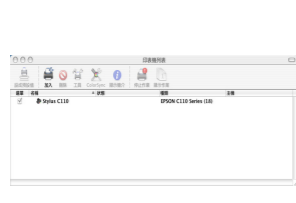
在“印表機列表”視窗中，點選『加入』圖示。  
\* Mac OS 10.4 使用者，請略過此步驟。



按下『加入』鍵。



請按下『更多印表機』鍵。  
\* Mac OS 10.4 以下版本的使用者，請略過此步驟。

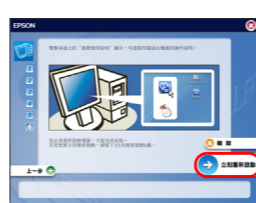


從選單中選擇“EPSON USB”，點選“Stylus C110”，按下『加入』。



雙擊『下一步』鍵。

依照螢幕上的指示操作



請按下『立即重新啟動』鍵。

## 超簡單 Easy Photo Print 印相片軟體



透過隨機附贈的 Epson Creativity Suite 軟體，內含 Easy Photo Print，三個步驟簡單易操作，輕鬆快速地輸出美麗、高畫質相片。

## Joe Power 印樂園



Joe Power 印樂園，是一個多樣、有趣、獨特的生活創意列印網站。它提供了卡片、月曆、大頭貼、相框、磁鐵、拼圖、紙雕、紙盒、公仔等上百款應用，只要擁有 Epson 印表機，就可直接線上操作，完成個性化創意列印，享受自己動手印的樂趣！

Joe Power 印樂園網址：<http://www.joepower.com.tw>



## 緊急處理方法

當發生下列其中一種情況時，請先拔下電源插座上的印表機電源線，然後洽詢 EPSON 授權維修中心：

- A. 當電源線或插座已經損壞或磨損。
- B. 若有液體潑灑到印表機的內部。
- C. 若印表機暴露在雨水或水中。
- D. 若印表機摔落或機殼已經損壞。
- E. 若印表機所呈現的列印效果有明顯的落差，且印表機上的液晶顯示幕上出現需要維修的訊息。

## 警語

檢修印表機前，請先拔掉印表機的電源線。

## 注意事項

選擇電源時，只可使用標示在噴墨印表機背面標籤上的電源規格。

請遵守噴墨印表機上所有的警示和說明。

## 使用方法

見內附相關說明文件。若想獲得更多的使用資訊，請雙擊桌面上“EPSON Stylus C110 進階使用說明”圖示開啟進階使用說明，即可瀏覽有關產品的進階操作、日常維護、解決問題的方法和技術規格等說明。

## 其他資訊

規格

列印方式：微針點式壓電噴墨技術

額定電壓：90 ~ 132 V

額定頻率：50 ~ 60 Hz

總額定消耗電功率：大約 15W ( 列印中 )

額定輸入電流：0.6 A

作業系統：Microsoft Windows 98SE/ME/XP/XP x64/2000/Vista

Mac OS X 10.2.8 或以上版本

製造廠商：SEIKO EPSON CORPORATION

地址：80 Harashinden, Hirooka, Shiojiri-shi, Nagano-Ken, 399-0785, JAPAN

電話：81-263-52-2552

製造年份及製造號碼：見機體標示

生產國別：見機體標示

進口商：台灣愛普生科技股份有限公司

地址：台北市信義區松仁路 7 號 14 樓

電話：(02) 8786-6688 ( 代表號 )

客服專線：(02) 8024-2008