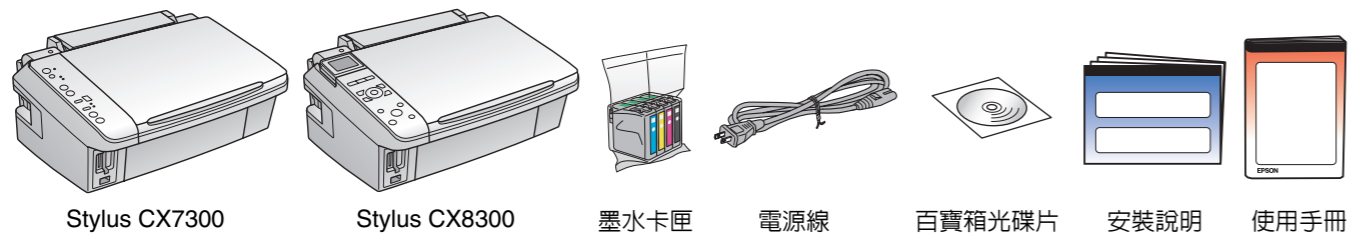


# 安裝說明

## 1. 清點配件

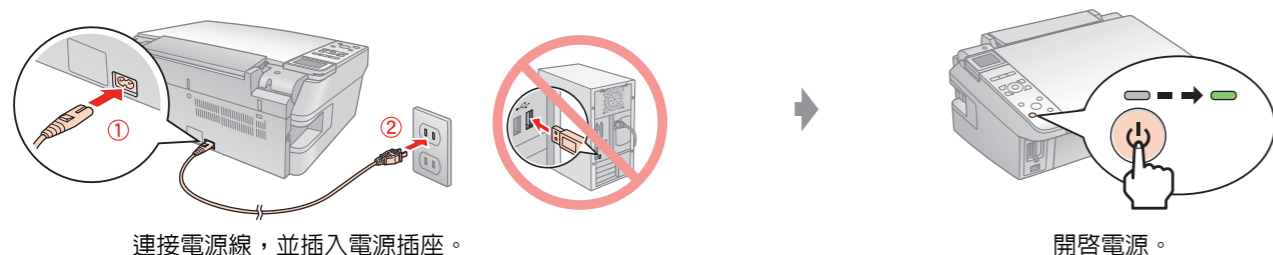
**注意：**為了維持墨水卡匣列印穩定性，墨水卡匣是以真空包裝的。請在安裝墨水卡匣時，才可打開墨水卡匣的包裝袋。



Stylus CX7300 Stylus CX8300 墨水卡匣 電源線 百寶箱光碟片 安裝說明 使用手冊

## 2. 開啓電源

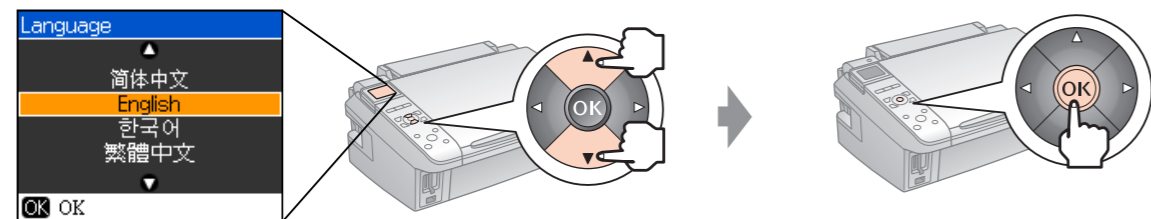
**附註：**以下圖示是以 Stylus CX8300 為例。



連接電源線，並插入電源插座。

開啓電源。

## 3. 選擇語言 (僅適用 Stylus CX8300)



請按「▲」、「▼」鍵選擇語言。

按下「OK」鍵。

## 4. 安裝墨水卡匣

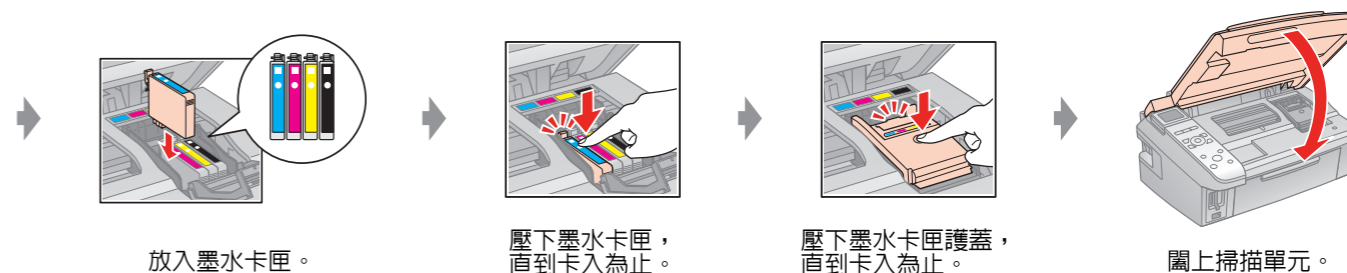


輕輕地搖晃墨水卡匣。

打開掃描單元和墨水卡匣護蓋。

取出墨水卡匣。

撕除黃色標籤。



放入墨水卡匣。

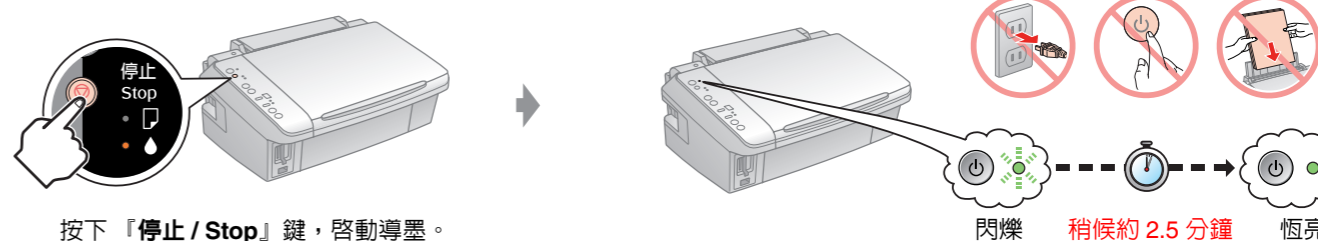
壓下墨水卡匣，直到卡入為止。

壓下墨水卡匣護蓋，直到卡入為止。

闔上掃描單元。

## 5. 導墨

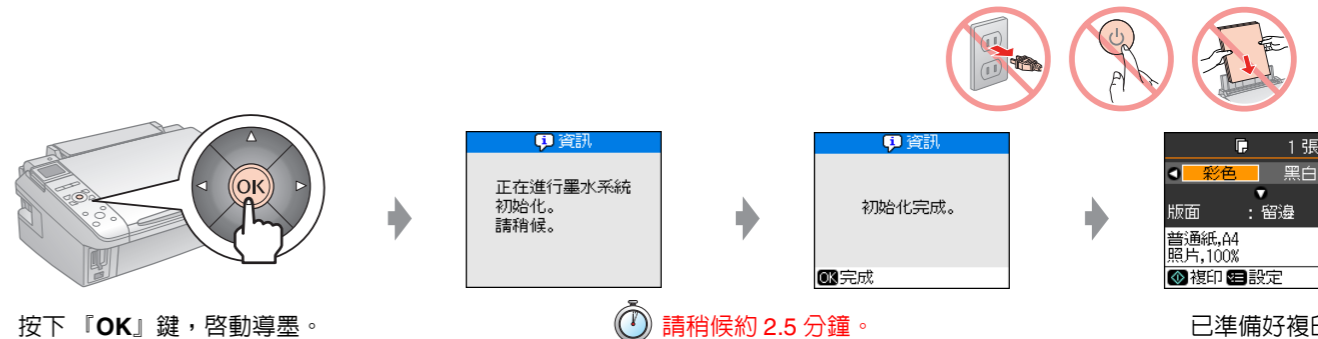
Stylus CX7300



按下「停止 / Stop」鍵，啓動導墨。

閃爍 稍候約 2.5 分鐘 恆亮

Stylus CX8300



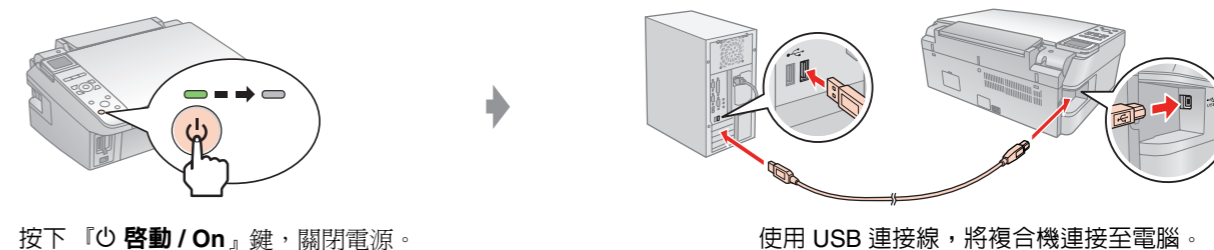
按下「OK」鍵，啓動導墨。

請稍候約 2.5 分鐘。

已準備好複印。

**附註：**新機所附贈的墨水卡匣，其中部分墨水會用在裝機設定上。故這些墨水卡匣的可列印張數將少於型錄或官網所揭露之數據。

## 6. 將複合機連接至電腦



按下「啓動 / On」鍵，關閉電源。

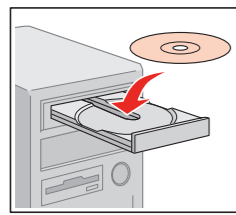
使用 USB 連接線，將複合機連接至電腦。



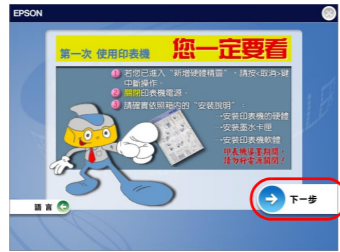
# 7. 安裝軟體

附註：  
以下的安裝步驟是以 Stylus CX7300 作為範例說明，與 Stylus CX8300 的安裝步驟相同。

## Windows 使用者



放入百寶箱光碟片。



請按「下一步」。



請按下『簡易安裝』。

依照螢幕上的指示操作



請開啟印表機電源。

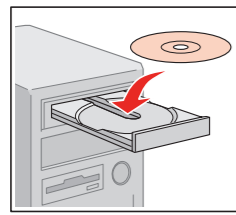
依照螢幕上的指示操作



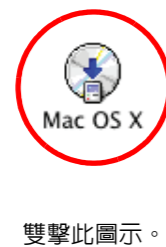
請按下『立即重新啟動』鍵。

□ 沒有出現安裝對話框？ ➡ 請雙擊光碟片圖示。

## Mac OS X 使用者



放入百寶箱光碟片。



雙擊此圖示。



請按下『安裝軟體』。



請按下『簡易安裝』。

依照螢幕上的指示操作

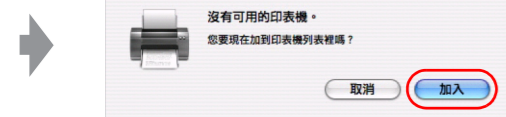


請開啟印表機電源。

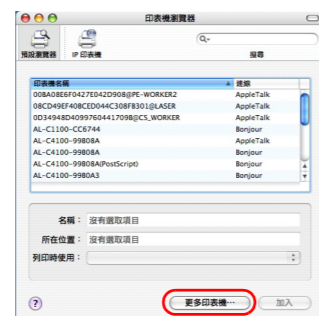


在「印表機列表」視窗中，點選『加入』圖示。

※ Mac OS 10.4 使用者，請略過此步驟。



按下『加入』鍵。



請按下『更多印表機』鍵。

※ Mac OS 10.4 以下版本的使用者，請略過此步驟。



1. 從選單中選擇「EPSON USB」，點選「Stylus CX7300」（您的印表機型號），按下『加入』。
2. 請關閉「印表機列表」視窗。

雙擊『下一步』鍵。

依照螢幕上的指示操作



按下『立刻重新啟動』鍵，重新啟動電腦。

附註：

在安裝的過程中，若出現「認證」視窗時，請輸入管理者的「名稱」及「密碼或密語」，按下『好』鍵，再按下『繼續』鍵。

注意：

台灣地區銷售之機型並不支援 EPSON Scan 之網路掃描功能。

## 進階使用說明



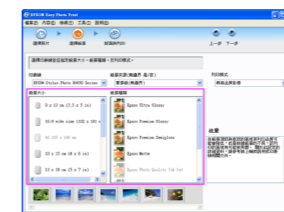
這份線上使用手冊提供有關透過電腦列印、掃描的操作說明以及解決問題的方法。當您安裝完軟體時，會自動安裝進階使用說明。若要閱讀這份手冊，請雙擊在桌面上的「EPSON Stylus CX7300\_CX8300 進階使用說明」圖示。

## 超簡單 Easy Photo Print 印相片軟體

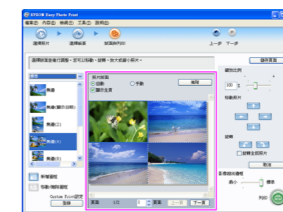
透過隨機附贈的 Epson Creativity Suite 軟體，內含 Easy Photo Print，三個步驟簡單易操作，輕鬆快速地輸出美麗、高畫質相片。



步驟一：選擇要列印的照片。



步驟二：選擇印表機，紙張大小 / 種類



步驟三：選擇版面後，按下『列印』

## Joe Power 印樂園



磁鐵 卡片 月曆

Joe Power 印樂園，是一個多樣、有趣、獨特的生活創意列印網站。它提供了卡片、月曆、大頭貼、相框、磁鐵、拼圖、紙雕、紙盒、公仔等上百款應用，只要擁有 Epson 印表機，就可直接線上操作，完成個性化創意列印，享受自己動手印的樂趣！

Joe Power 印樂園網址：<http://www.joepower.com.tw>

