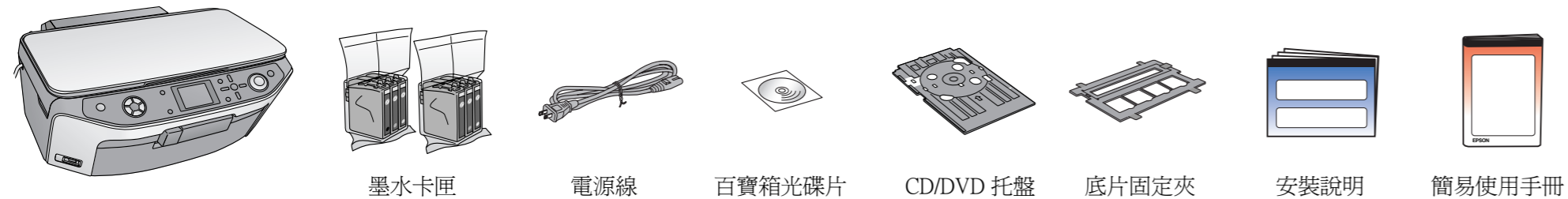
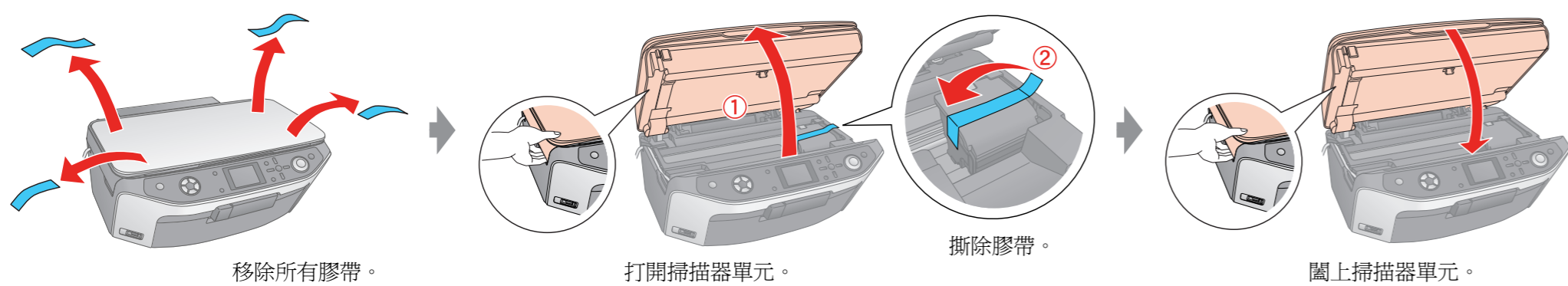


# 安裝說明

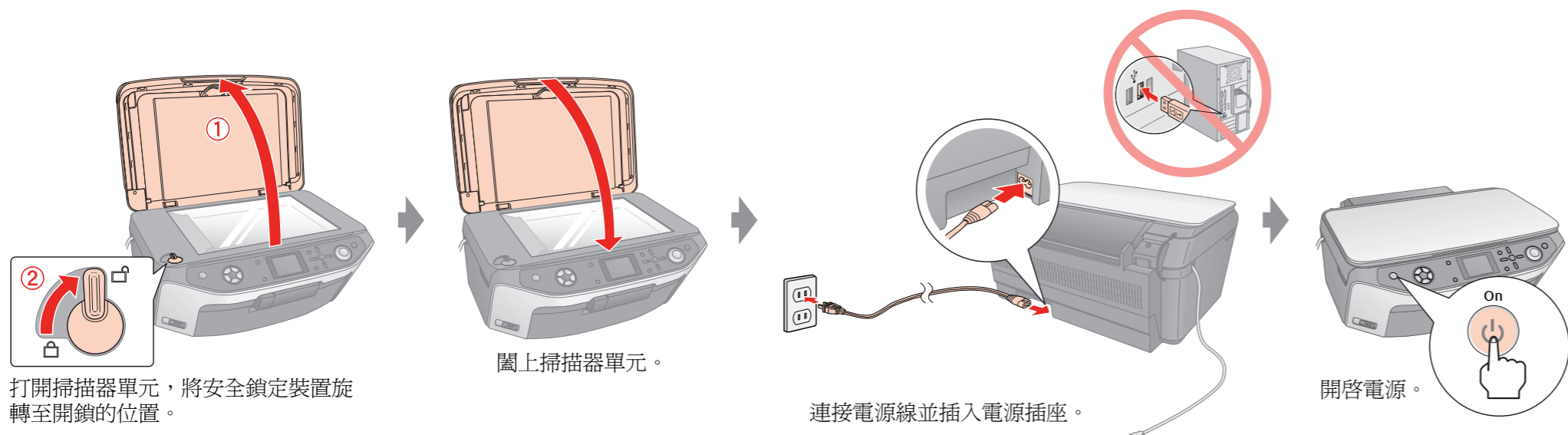
## 1. 清點配件



## 2. 移除保護裝置



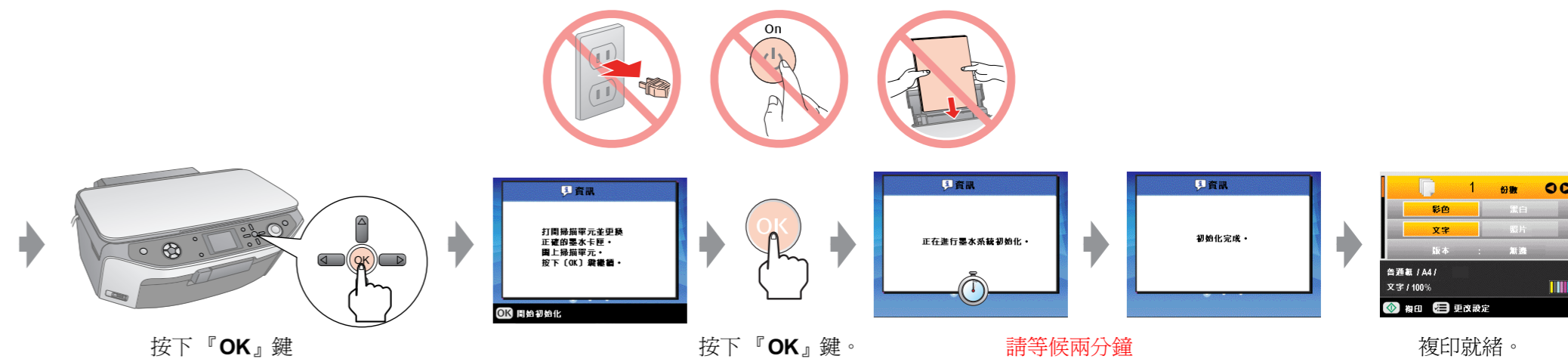
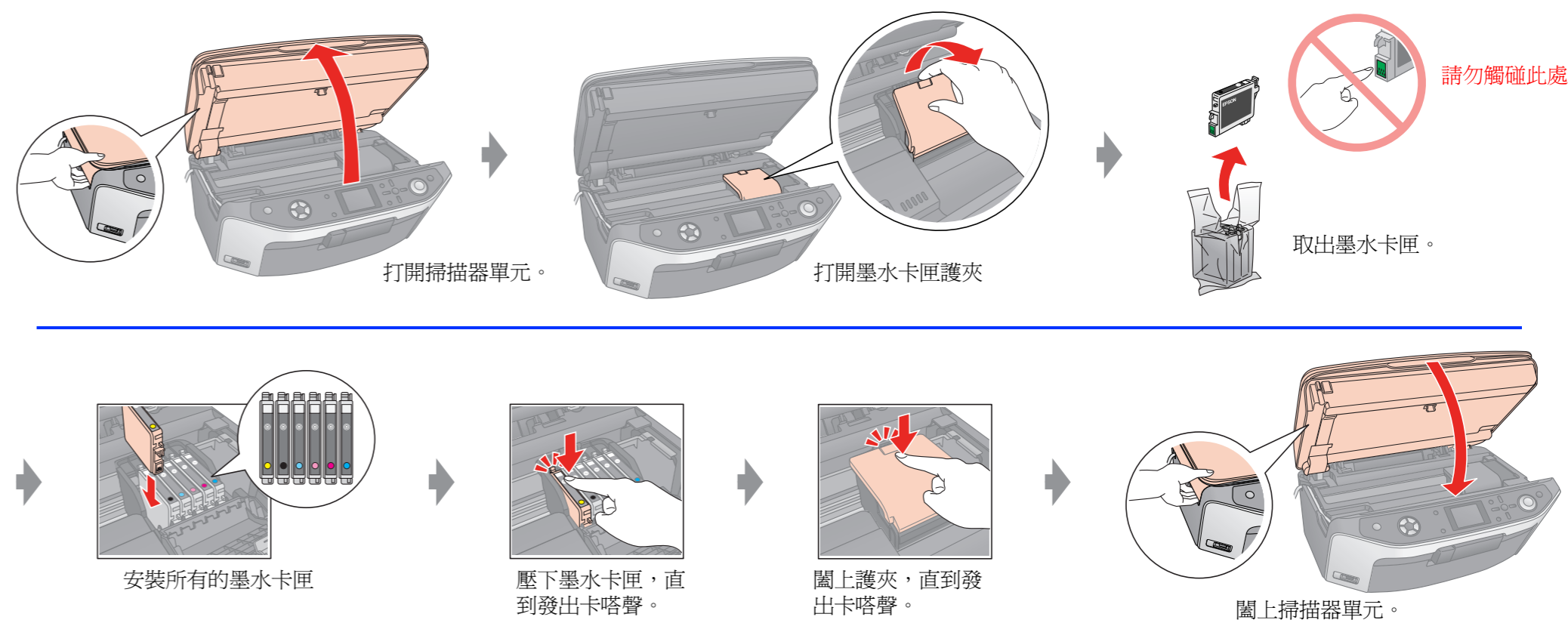
## 3. 解開安全鎖定裝置並開機



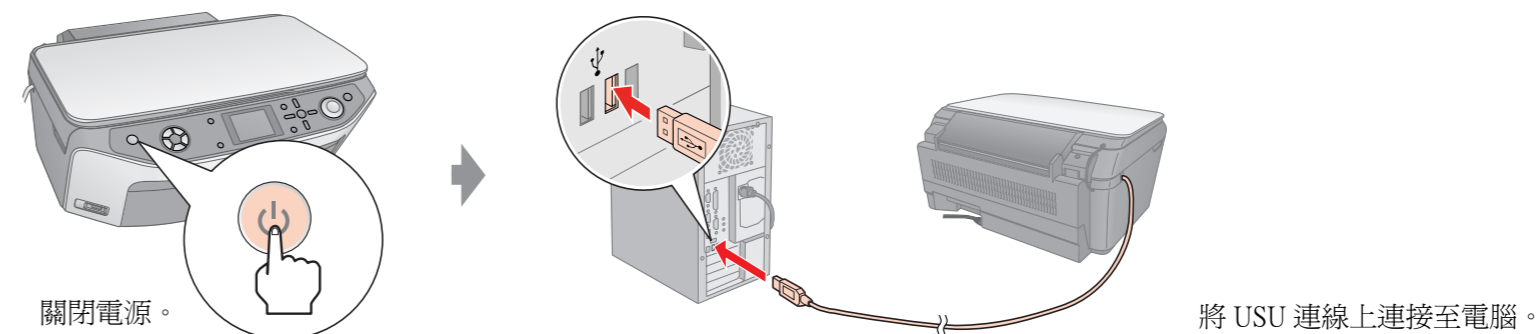
## 4. 選擇語言



## 5. 安裝墨水卡匣



## 6. 安裝軟體



### Windows 使用者

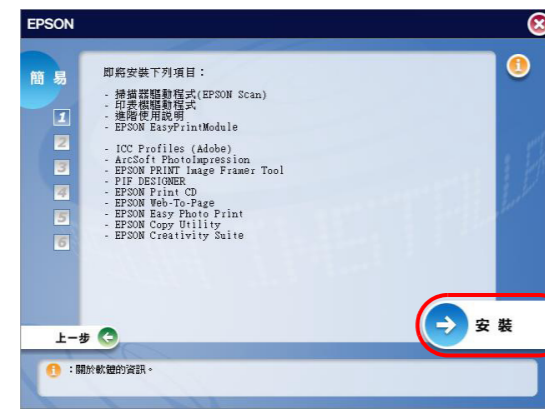






按下『開始-簡易安裝』。

❑ 沒有出現安裝對話框？請雙擊光碟片圖示。

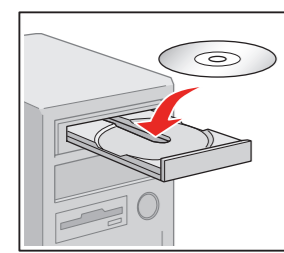


按下『安裝』鍵。



請按下『接受』，然後依照螢幕上的指示，完成軟體的安裝。

## Mac OS X 使用者



放入百寶箱光碟片。



雙擊『Mac OS X』圖示。



點選『安裝軟體』。



請按下『繁體中文(台灣)』。



按下『開始-簡易安裝』。



按下『安裝』鍵。



請按下『接受』，然後依照螢幕上的指示繼續安裝。



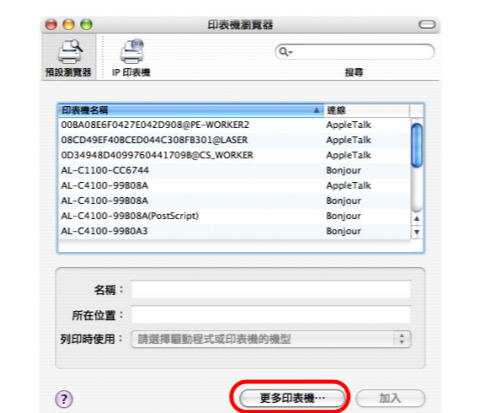
依照螢幕指示執行

當出現以上的視窗時，請依指示，打開 Epson Photo RX650 的電源，然後按『下一步』。



請按下『加入』鍵。

附註：此步驟出現的對話框會因為 Mac 版本不同而有所差異。如有需要，請手動打開印表機設定工具程式，在『印表機列表』視窗中按『加入』。



請按下『更多印表機...』。  
(Mac OS X 10.4 以下版本，請略過此步驟)。



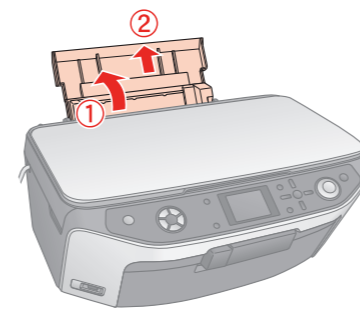
從選單中選擇『EPSON USB』，點選『Stylus Photo RX650』，按下『加入』。關閉『印表機列表』視窗。



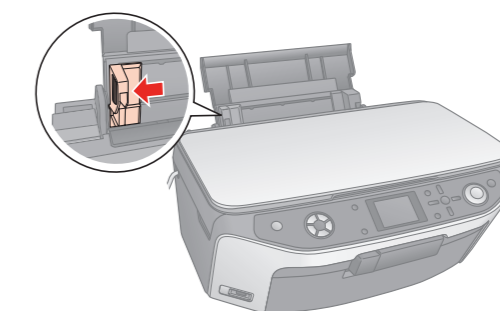
請按下『立即重新啟動』。

## 進行複印

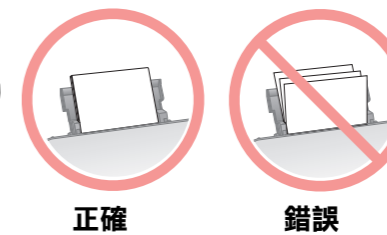
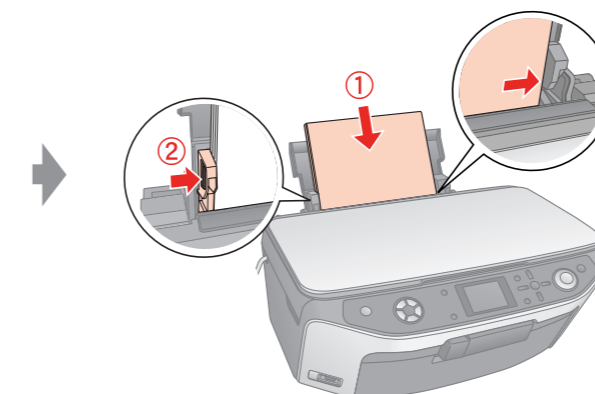
### 1. 放入紙張



打開紙張支撐板，拉出延伸紙張支撐板。

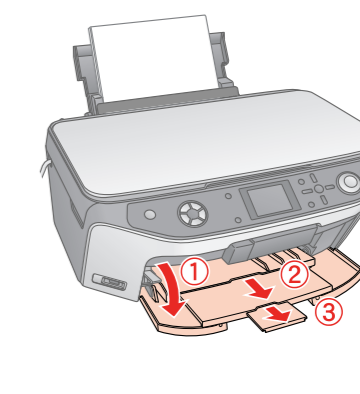


將紙張邊緣定位器滑向左側。



正確

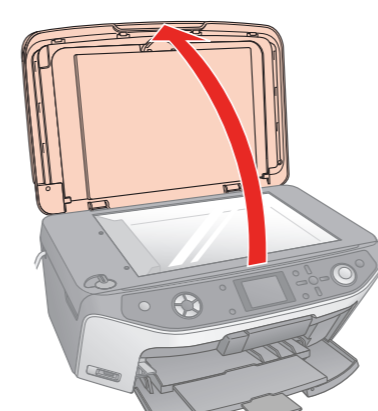
錯誤



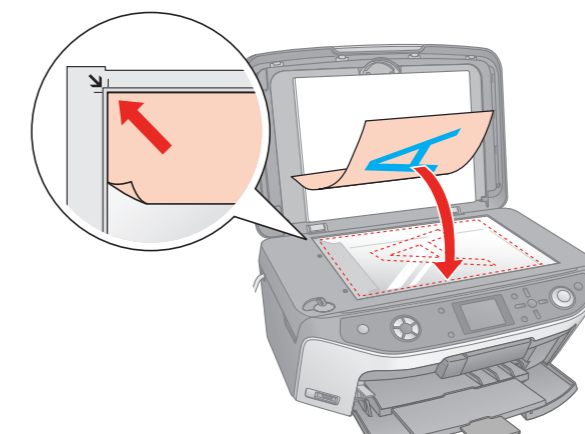
打開前蓋，拉出前方出紙托盤。

將紙張的列印面朝上，靠齊自動進紙槽的右側。然後滑動左側的紙張邊緣定位器使其靠著紙張的左側

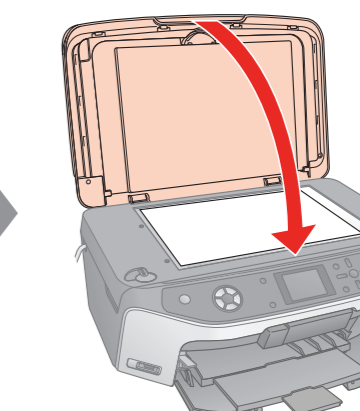
### 2. 複印



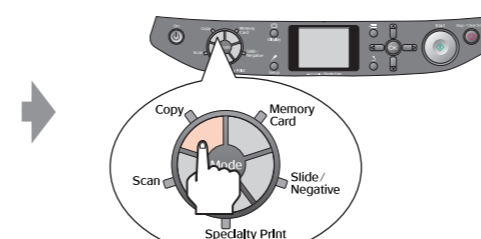
打開文件上蓋。



將原稿的掃描面朝下放置在工作平台上，並靠齊工作平台的左上角。



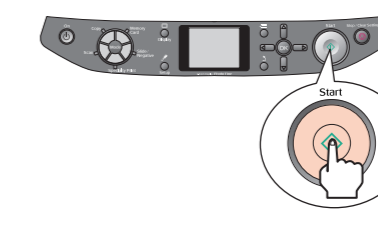
關上文件上蓋。



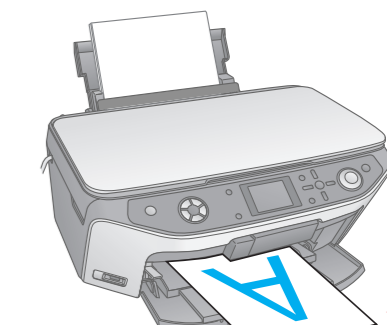
按下『Copy』模式鍵。



出現以上的畫面。

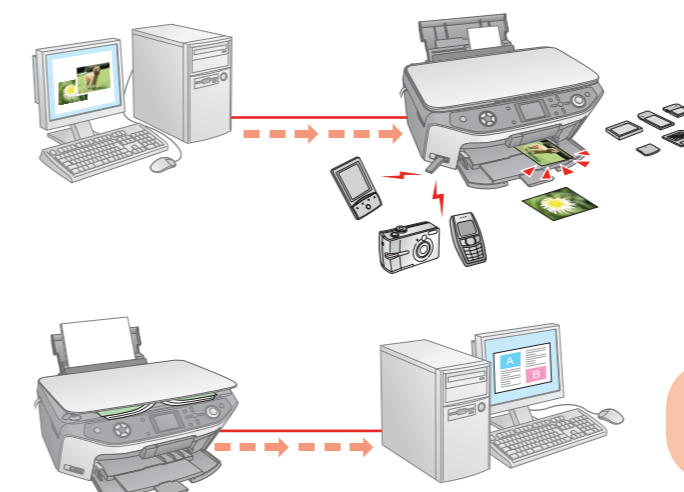


按下『Start』鍵。



開始複印。

## 更多資訊



關於如何透過電腦列印或掃描的詳細說明，請參考『進階使用說明』。當您安裝完軟體後，在您的電腦桌面上會產生『ESPR650 進階使用說明』圖示。您可以雙擊此圖示，即可開啟進階使用說明。

