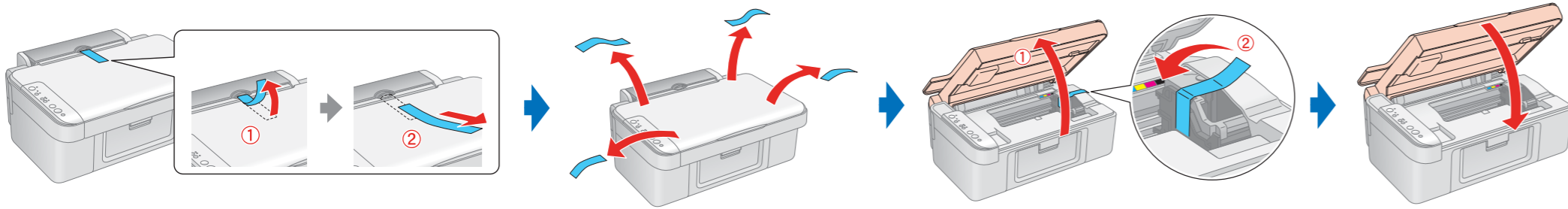


# 安裝說明

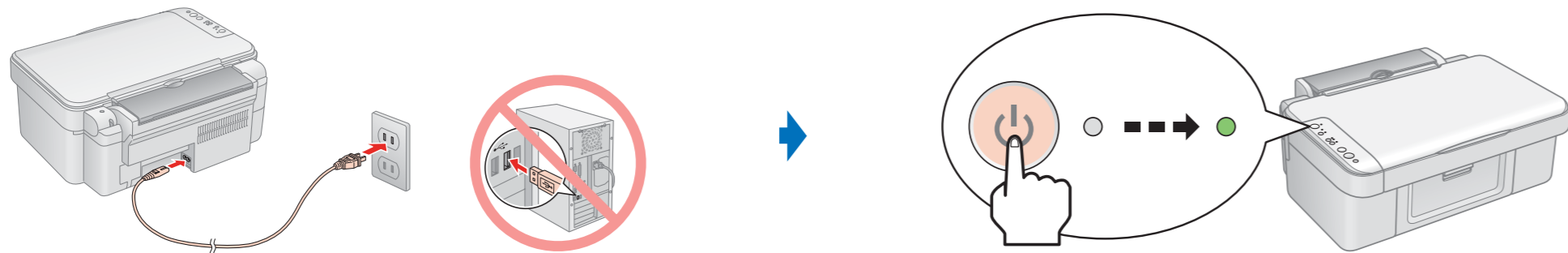
## 1. 清點配件



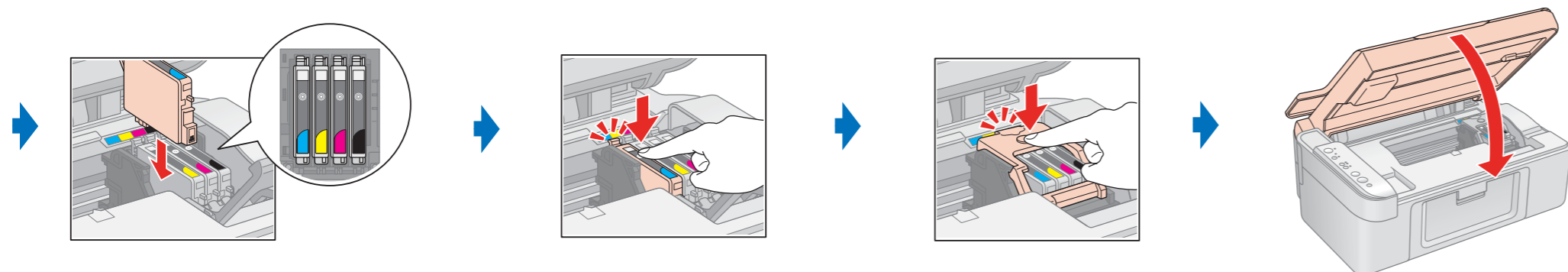
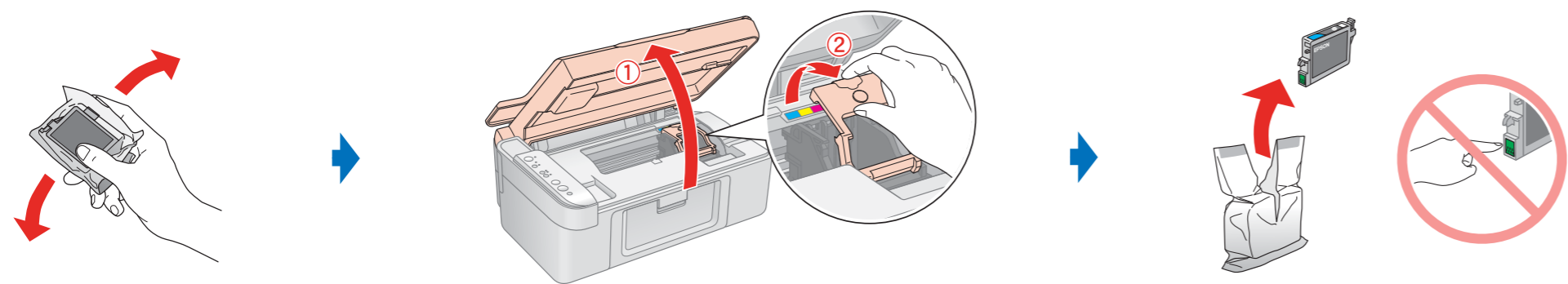
## 2. 移除保護裝置



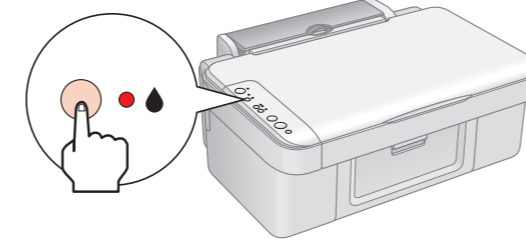
## 3. 開啟電源



## 4. 安裝墨水卡匣



## 5. 導墨



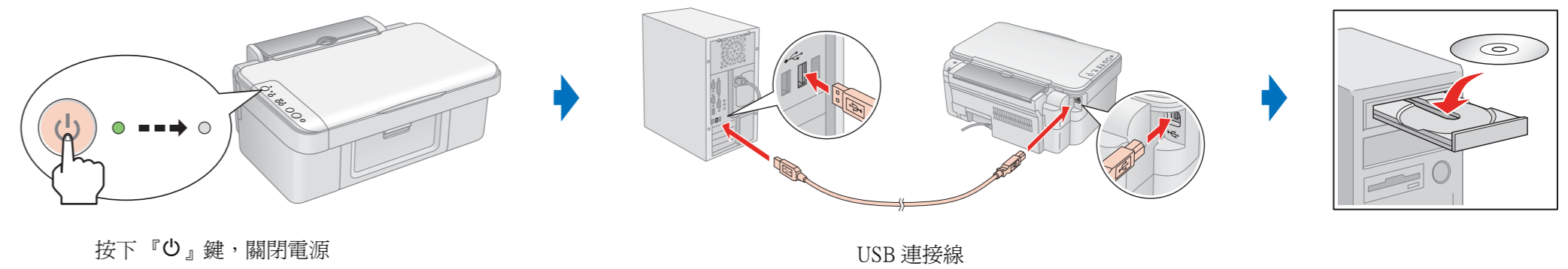
附註：  
隨機附贈黑色墨水卡匣的  
產品編號為 T0631。

按下此鍵，開始導墨。  
導墨過程，大約需要 1 分 30 秒的時間。



注意：  
在導墨期間，請不要拔掉電源線、關閉電源或將紙張放置在  
自動進紙槽上。

## 6. 將魔珠相片複合機連接至電腦，並安裝軟體



按下『 $\text{\textcircled{P}}$ 』鍵，關閉電源

USB 連接線



按下『繁體中文(台灣)』鍵

按下『下一步』鍵

按下『開始』鍵



按下『安裝』鍵

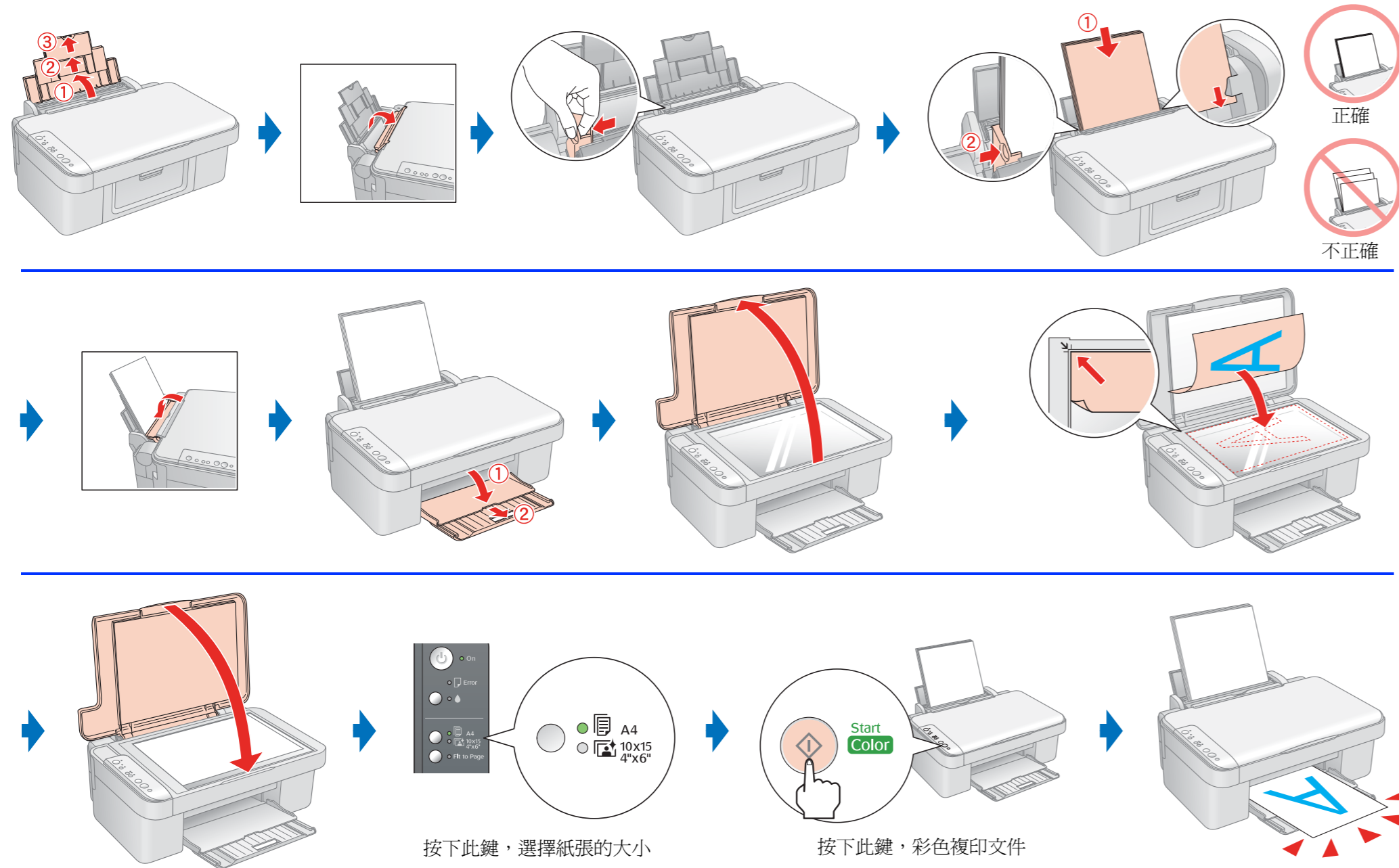
按下『接受』鍵

請依照螢幕上的指示，完成軟體的安裝

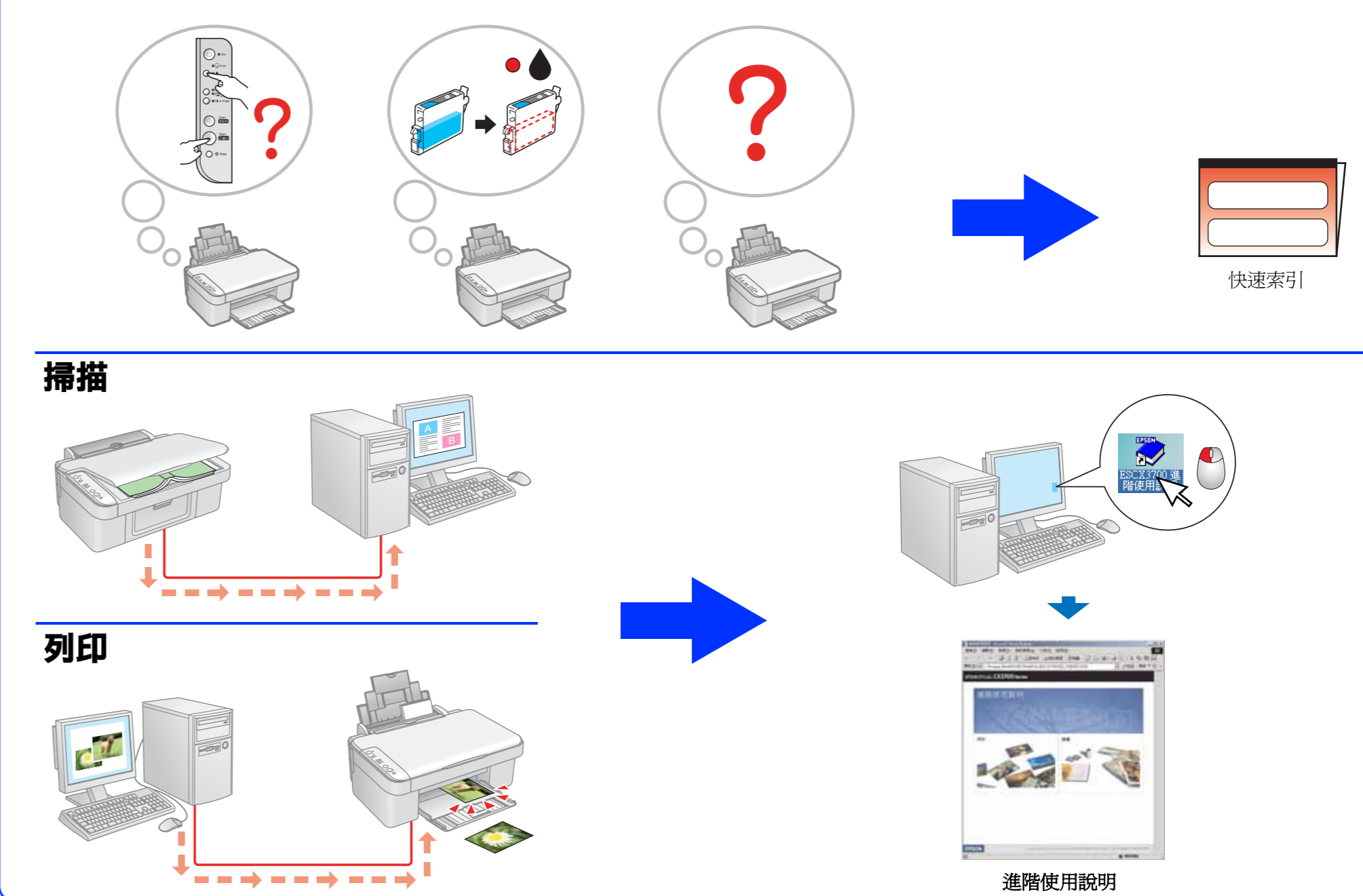




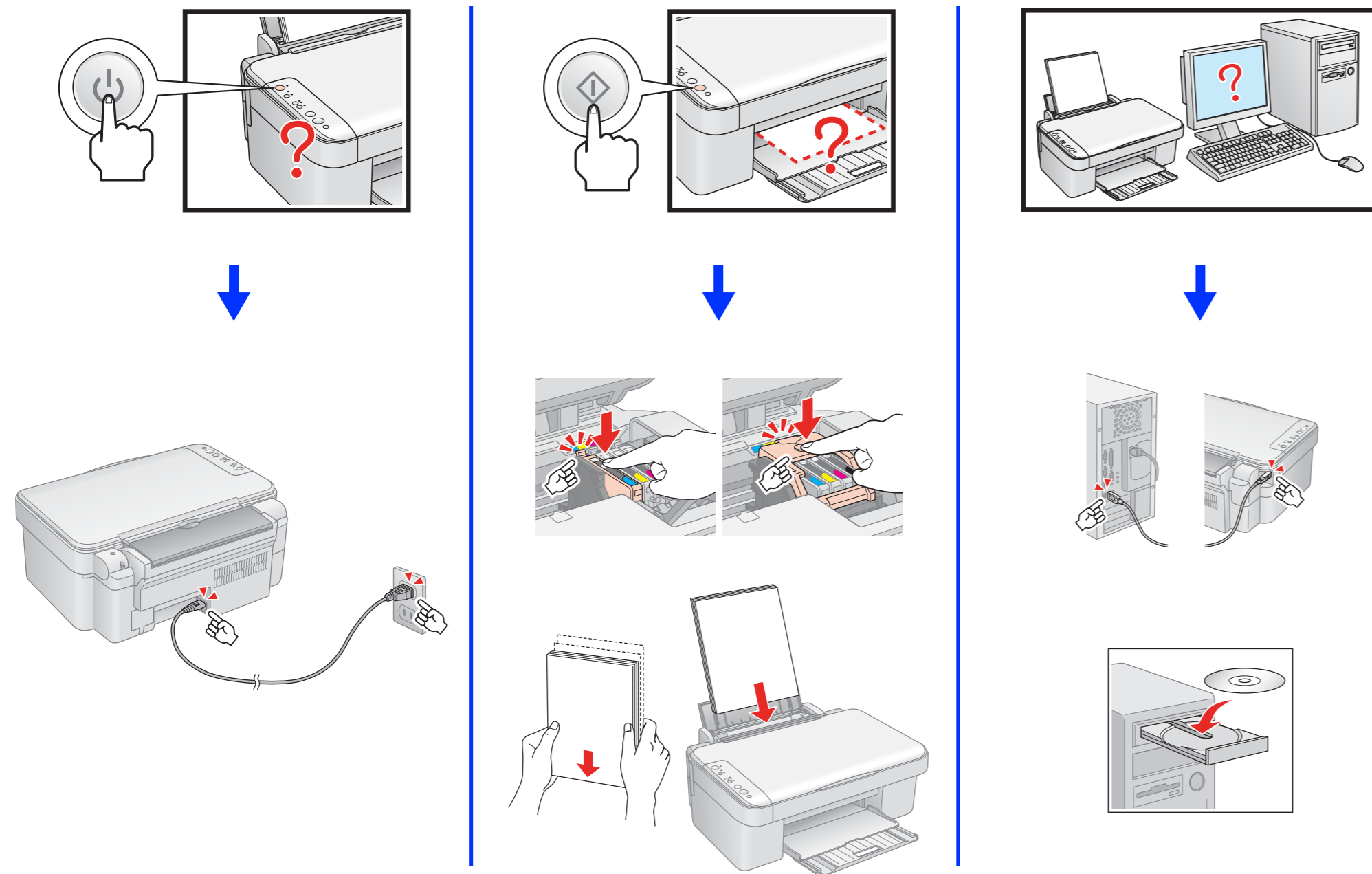
## 複印的基本步驟



## 獲得更多的資訊



## 解決問題的方法



## 安全性說明

### 當選擇放置魔珠相片複合機的位置時

- 請將這台機器放置在靠近牆壁的電源插座的地方，方便拔下電源插頭。
- 請避免將這台機器放置在溫度和濕度會急速改變的環境。另外，請將這台機器放置在遠離陽光直射、強光照射或其它熱源的地方。
- 請在這台機器的周圍，預留足夠的通風空間。
- 請將這台機器放置在平坦、穩固且空間大於這台機器機身的地方。
- 若您將這台機器放置在牆壁旁邊，請在這台機器的背面與牆壁之間預留至少 10 公分的距離。
- 當儲存或搬運這台機器時，請勿傾斜或上下顛倒放置，否則，墨水可能會溢出。

### 當選擇電源插座時

- 請只使用這台機器所標示的電力規格。
- 請只使用這台機器所附贈的電源線。
- 請確定電源線是符合當地的安全標準。
- 請不要使用有損壞或磨損的電源線。
- 如果您使用延長線，請確定延長線上所有機器設備在使用時所耗費的安培數沒有超過這條延長線所能負載的總安培數。

### 當使用魔珠相片複合機時

- 請避免將液體潑灑在這台機器上。
- 請不要嘗試自行維修這台機器。
- 當機器發生下列的情況時，請拔下機器的電源線並洽詢 EPSON 授權維修中心：
  - 電源線或插頭已受損；
  - 有液體濺入這台機器的內部；
  - 機體不慎掉落或機殼已經損壞；
  - 這台機器無法正常運作或所呈現的列印效果與預期的結果有明顯的落差。
- 請不要將手伸進這台機器的內部，或是當這台機器正在列印時觸碰移動中的印字頭。
- 請不要將物體插入這台機器的插槽中。

### 當處理墨水卡匣時

- 請將墨水卡匣放置在孩童無法拿到之處，且避免孩童誤飲到墨水或是觸碰到墨水卡匣。
- 當您處理使用過的墨水卡匣時要特別小心，因為可能有少許的墨水還殘留在墨水孔周圍。當皮膚不小心沾到墨水時，請用肥皂及清水徹底沖洗乾淨。如果墨水不慎濺入眼睛，請以大量的清水沖洗眼睛。若在清洗過後，眼部仍感到不適，請立即就醫。
- 打開墨水卡匣的包裝袋以後，請勿搖晃墨水卡匣，否則可能會造成墨水的外漏。
- 請不要移除或撕下墨水卡匣上的標籤，否則會導致墨水外漏。

製造廠商：SEIKO EPSON CORPORATION  
 地址：80 Harashinden, Hirooka, Shiojiri-shi, Nagano-Ken, 399-0785, JAPAN  
 電話：81-263-52-2552  
 客服專線：(02) 8024-2008

進口商：台灣愛普生科技股份有限公司  
 地址：台北市信義區松仁路 7 號 14 樓  
 電話：(02) 8786-6688 (代表號)  
 製造編號或製造年份：見機體標示  
 生產國別：見機體標示

額定電壓 (V)：AC 120V  
 額定頻率 (Hz)：50-60 Hz  
 消耗電功率 (W)：約 10 W  
 額定電流 (A)：0.4A

