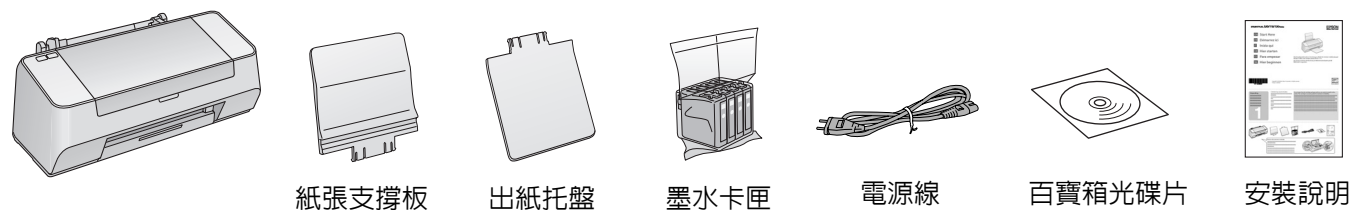


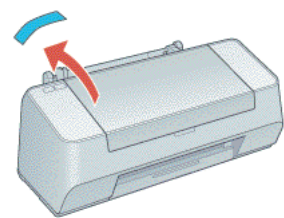
安裝說明

1. 清點配件

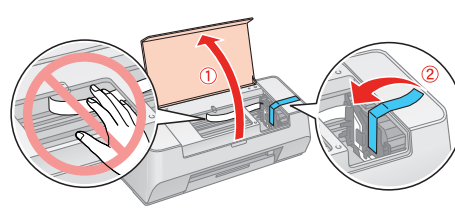
注意：為了維持墨水卡匣列印穩定性，墨水卡匣是以真空包裝的。請在安裝墨水卡匣時，才打開墨水卡匣的包裝袋。



2. 移除保護裝置

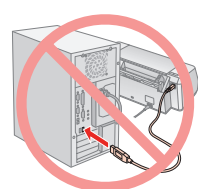


撕除所有的膠帶。

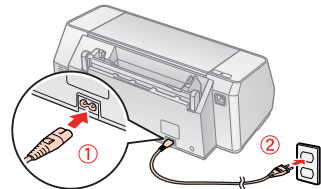


打開印表機上蓋，撕除膠帶。
請小心不要觸碰到印表機內部的白色排線。

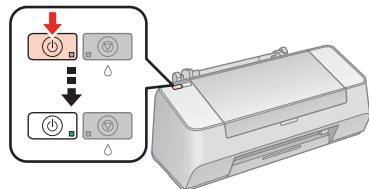
3. 開啓電源



請先不要連接 USB 連接線。
若已連接，請先拔除。

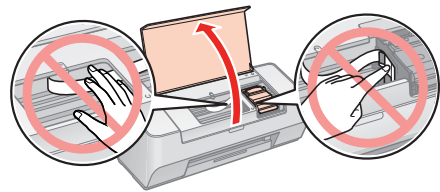


連接電源線，並插上電源。

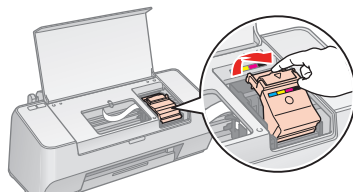


按下『 電源』鍵，開啓印表機電源。

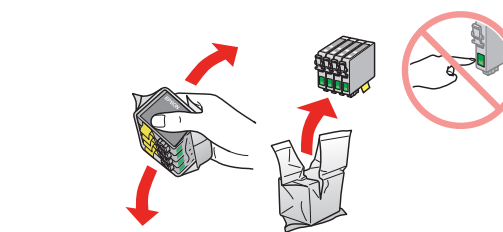
4. 安裝墨水卡匣



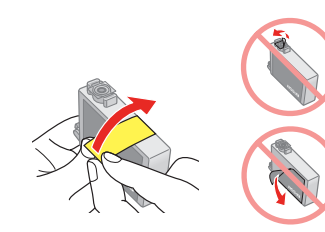
打開印表機上蓋。
請小心不要觸碰到印表機內部的白色排線。



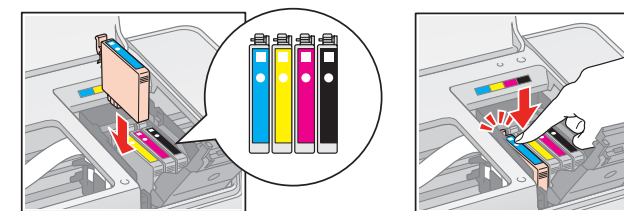
打開墨水卡匣護蓋。



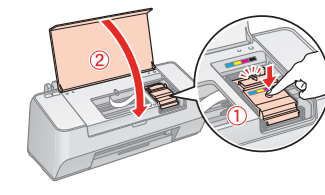
打開包裝袋前，請先搖一搖。然後取出墨水卡匣。



撕除墨水卡匣底部的黃色標籤。

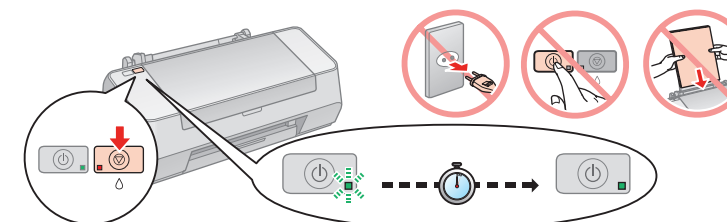


將墨水卡匣放入卡匣槽內，然後向下壓緊扣住。



闔上墨水卡匣護蓋和印表機上蓋。

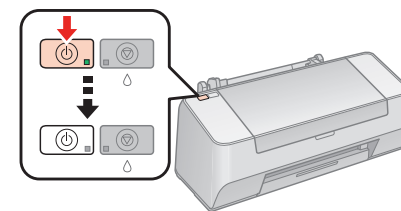
5. 裝機設定



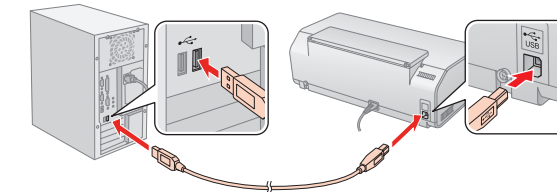
按下『 維護』鍵。裝機設定時“ 電源”會閃爍。請等待約 2 分鐘，直到“ 電源”燈號停止閃爍。

附註：新機所附贈的墨水卡匣，其中有部分墨水會用在裝機設定上。
Epson 的市售原廠墨水卡匣可列印張數是符合型錄或官網所揭露之數據。

6. 將印表機連接至電腦



按下『 電源』鍵，關閉印表機電源。



插上 USB 連接線。

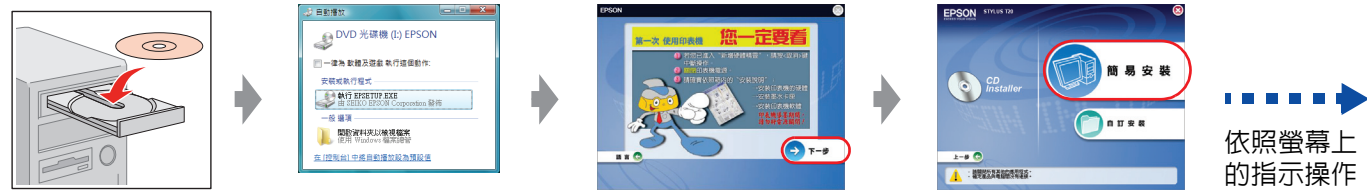


411346000



8. 將印表機連接至電腦

Windows 使用者

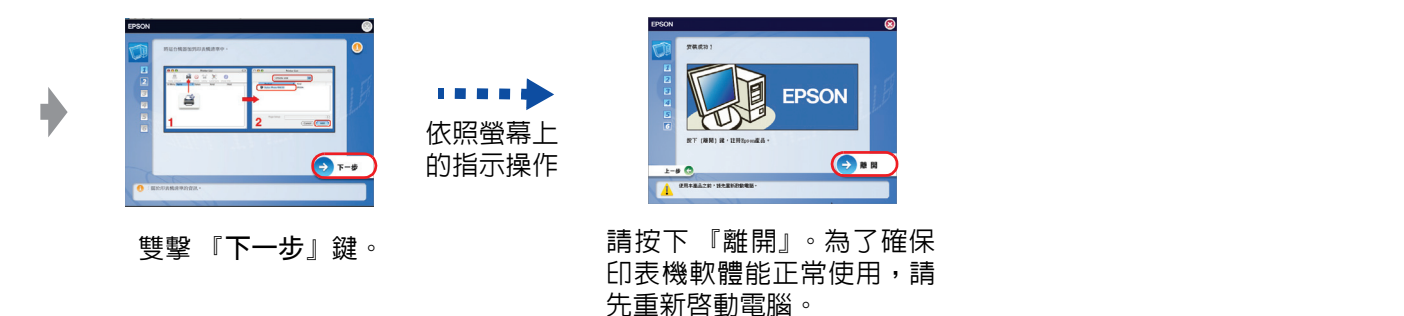
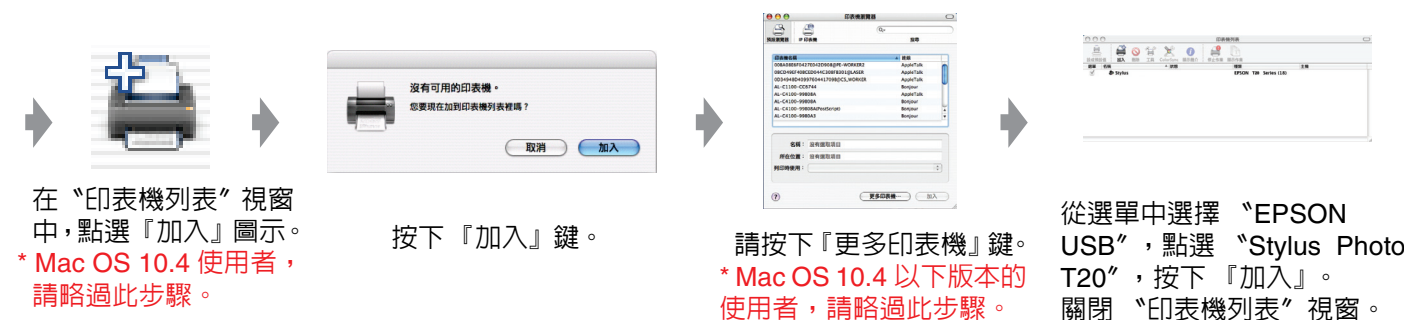
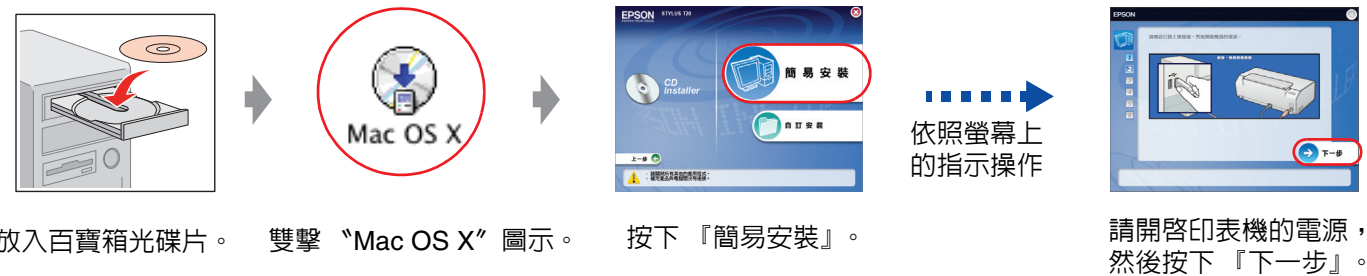


Vista 使用者，請點選「執行 EPSETUP.EXE」。其他版本使用者請略過此步驟。

注意：若安裝畫面沒有自動開啟，請雙擊光碟片圖示。



Mac OS X 使用者



超簡單 Easy Photo Print 印相片軟體



透過隨機附贈的 Epson Creativity Suite 軟體，內含 Easy Photo Print，三個步驟簡單易操作，輕鬆快速地輸出美麗、高畫質相片。

Joe Power 印樂園



Joe Power 印樂園，是一個多樣、有趣、獨特的生活創意列印網站。它提供了卡片、月曆、大頭貼、相框、磁鐵、拼圖、紙雕、紙盒、公仔等上百款應用，只要擁有 Epson 印表機，就可直接線上操作，完成個性化創意列印，享受自己動手印的樂趣！

Joe Power 印樂園網址：<http://www.joepower.com.tw>



歡迎加入 Epson 非你『墨』屬紅利 VIP 積點活動
購買 Epson 原廠墨水匣 累積紅利點數
享受 Epson 獨家提供紅利積點兌換尊榮
詳細內容，請參考活動網頁：<http://inkvip.epson.com.tw>

緊急處理方法

當發生下列其中一種情況時，請先拔下電源插座上的印表機電源線，然後洽詢 EPSON 授權維修中心：

- A. 當電源線或插座已經損壞或磨損。
- B. 若有液體潑灑到印表機的內部。
- C. 若印表機暴露在雨水或水中。
- D. 若印表機摔落或機殼已經損壞。
- E. 若印表機所呈現的列印效果有明顯的落差，且印表機上出現不正常的燈號。

警語

檢修印表機前，請先拔掉印表機的電源線。

注意事項

選擇電源時，只可使用標示在噴墨印表機背面標籤上的電源規格。

請遵守噴墨印表機上所有的警示和說明。

使用方法

見內附相關說明文件。若想獲得更多的使用資訊，請雙擊桌面上「EPSON Stylus Photo T20 進階使用說明」圖示開啟進階使用說明，即可瀏覽有關產品的進階操作、日常維護、解決問題的方法和技術規格等說明。

其他資訊

規格
列印方式：微針點式壓電噴墨技術
額定電壓：100 ~ 120 V
額定頻率：50 ~ 60 Hz
總額定消耗電功率：大約 11W (列印中)
額定輸入電流：0.4 A
作業系統：Microsoft Windows XP/XP x64/2000/Vista
Mac OS X 10.2.8 或以上版本

製造年份及製造號碼：見機體標示
製造廠商：SEIKO EPSON CORPORATION
地址：80 Harashinden, Hirooka, Shiojiri-shi,
Nagano-Ken, 399-0785, JAPAN

電話：81-263-52-2552

生產國別：見機體標示

進口商：台灣愛普生科技股份有限公司

地址：台北市信義區松仁路 7 號 14 樓

電話：(02) 8786-6688 (代表號)

客服專線：(02) 8024-2008